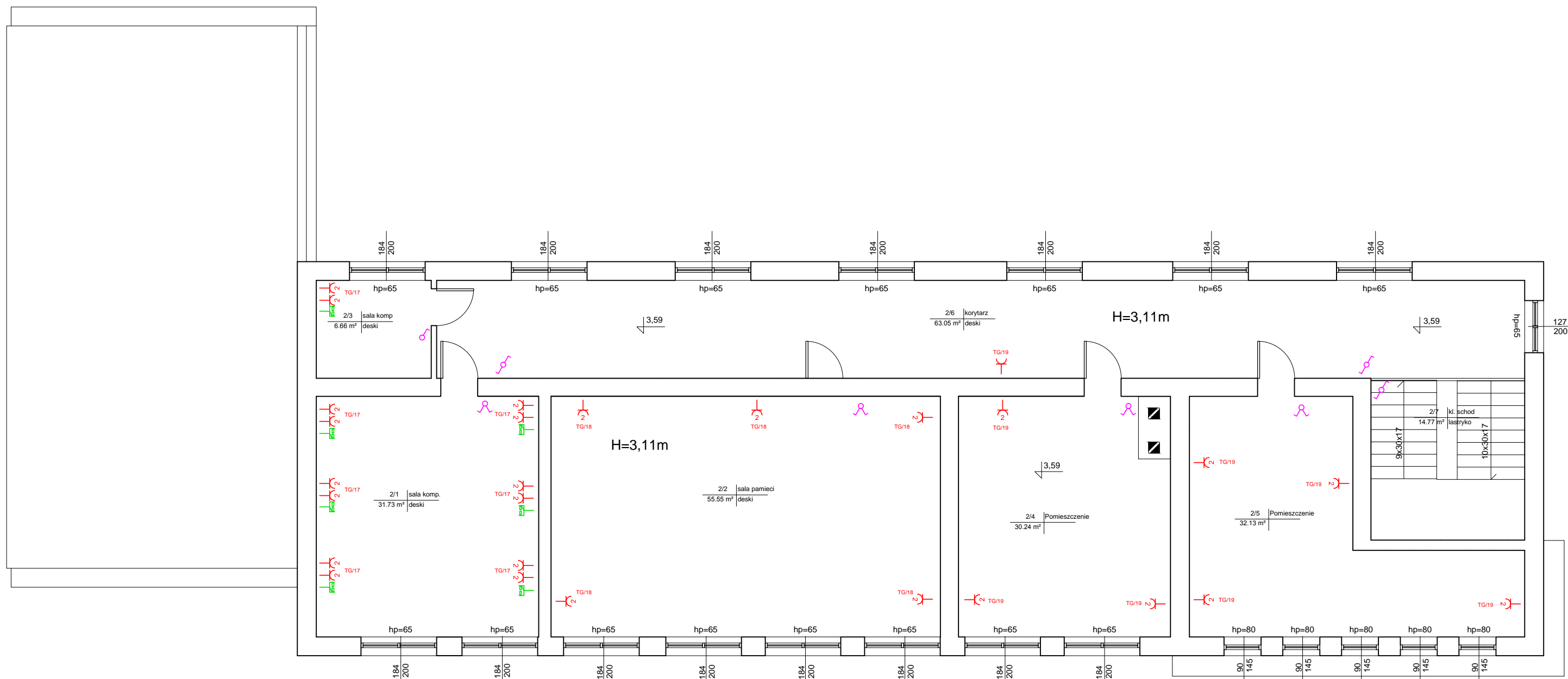


- LEGENDA**
- Rozdzielnia główna
 - PWP - Przeciwpowarowy Wylacznik Pradu
 - gniazdo hermetyczne 230V
 - gniazdo 230V
 - gniazdo podwójne 230V
 - gniazdo RJ45
 - wylacznik 1-bieg
 - wylacznik swiecznikowy
 - wylacznik swiecznikowy , w obudowie hermetycznej
 - przycisk (dzwinkowy)
 - wylacznik schodowy
 - główna szyna uziemiająca

OCHRONA OD PORAZEN
Samoczynne wylaczenie zasilania w ukkladzie sieci TN-S


 PROJEKT-TECHNIKA ul. Skiłbińskiego 13 25-819 Kielce tel. 886 720 094 e-mail: biuro@projekt-technika.pl www.projekt-technika.pl		Numer rysunku: IV/EL/1	Branża: ELEKTRYCZNA	Skala: 1:100
Data opracowania projektu: maj 2016		Inwestor: GMINA CHMIELNIK PLAC KOŚCIUSZKI 7, 26-020 CHMIELNIK		Adres inwestycji: Chmielnik gmina Chmielnik Sędziejowice Dz. geodezyjna nr 766/4
Funkcja:	Imię i nazwisko:	Nr upr.:	Podpis	
Projektował:	mgr inż. Andrzej Zieliński	KL-196/89 bez ograniczeń		
Opracował:	---	-----	Rodzaj projektu: Termomodernizacja budynku wraz z salą gimnastyczną w Sędziejowicach Temat: Plan instalacji elektrycznej - parter	

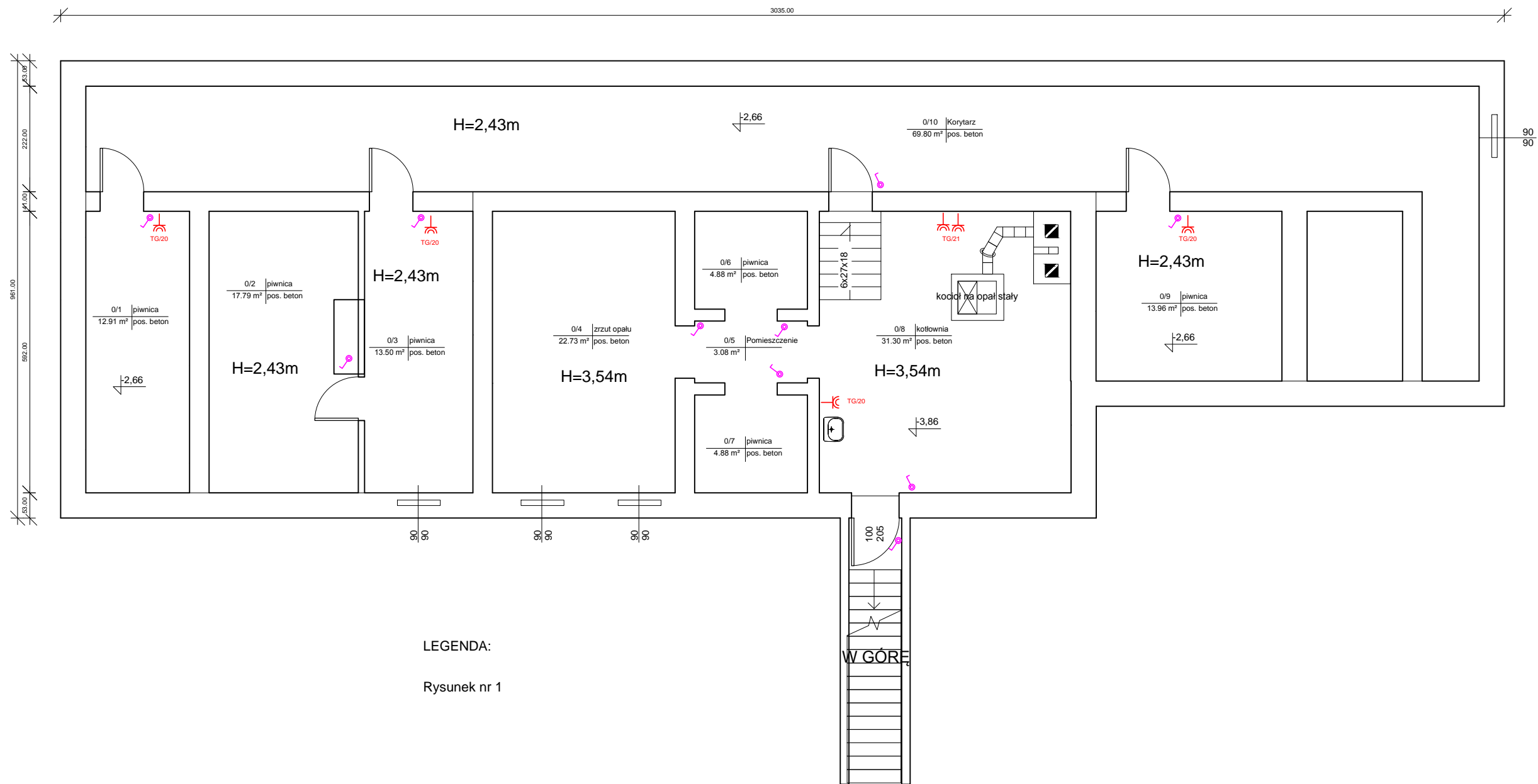


LEGENDA:

Rysunek nr 1

OCHRONA OD PORAŻEN
Samoczynne wyłączenie zasilania w układzie sieci TN-S


 e-mail: biuro@projekt-technika.pl www.projekt-technika.pl		PROJEKT-TECHNIKA ul. Skibińskiego 13 25-819 Kielce tel. 886 720 094	Numer rysunku: IV/EL/2	Branża: ELEKTRYCZNA	Skala: 1:100
Data opracowania projektu: maj 2016		Inwestor: GMINA CHMIELNIK PLAC KOŚCIUSZKI 7, 26-020 CHMIELNIK		Adres inwestycji: Chmielnik gmina Chmielnik Sędziejowice Dz. geodezyjna nr 766/4	
Funkcja:	Imię i nazwisko:	Nr upr.	Podpis	Rodzaj projektu: Termomodernizacja budynku wraz z salą gimnastyczną w Sędziejowicach	
Projektował: mgr inż. Andrzej Zieliński	KL-196/89 bez ograniczeń	---	---	Temat: Plan instalacji elektrycznej - piętro	

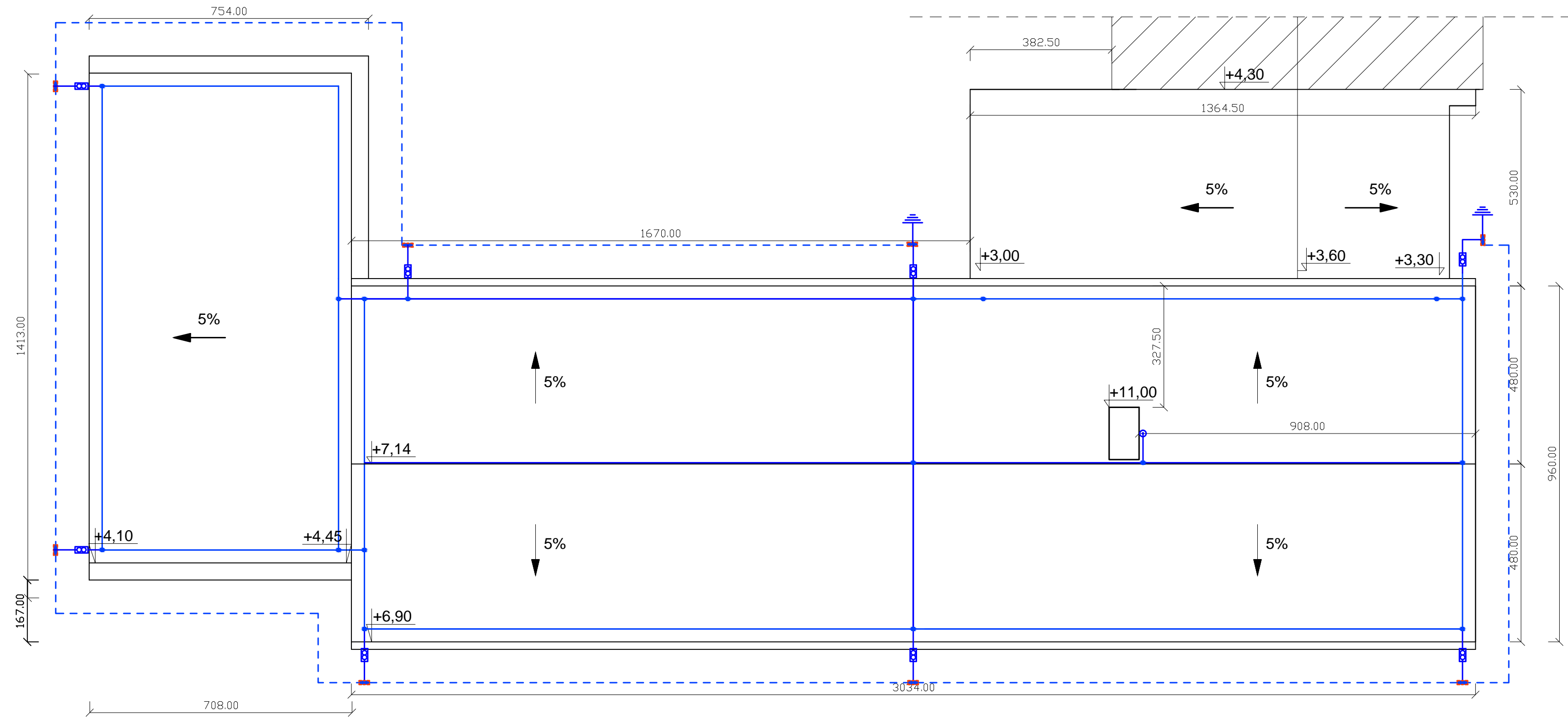


LEGENDA:

Rysunek nr 1

OCHRONA OD PORAŻEŃ
Samoczynne wyłączenie zasilania w układzie sieci TN-S

 PROJEKT-TECHNIKA ul. Skibińskiego 13 25-819 Kielce tel. 886 720 094 e-mail: biuro@projekt-technika.pl www.projekt-technika.pl	Numer rysunku: IV/EL/3	Branża: ELEKTRYCZNA	Skala: 1:100
	Data opracowania projektu: maj 2016	Inwestor: GMINA CHMIELNIK PLAC KOŚCIUSZKI 7, 26-020 CHMIELNIK	Adres inwestycji: Chmielnik gmina Chmielnik Sędziejowice Dz. geodezyjna nr 766/4
Funkcja:	Imię i nazwisko:	Nr upr.	Podpis
Projektował:	mgr inż. Andrzej Zieliński	KL-196/89 bez ograniczeń	Rodzaj projektu: Termomodernizacja budynku wraz z salą gimnastyczną w Sędziejowicach
Opracował:	---	-----	Temat: Plan instalacji elektrycznej - piwnice



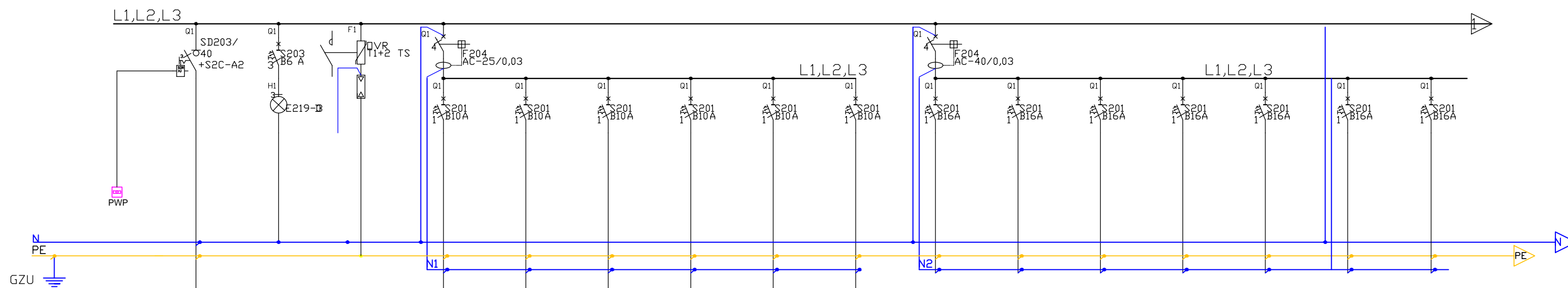
LEGENDA:

- Uziom fundamentowy i przewody uziemiające płaskownik Fe/Zn 25x4mm
- Zwody poziome i przewody odprowadzające drut Fe/Zn fi 8mm
- Złącze uziomowe
- Złącze kontrolne
- Złącze krzyżowe
- Iglota odgromowa kominowa 1m nad komin
- Uziom szpilkowy

UWAGI:

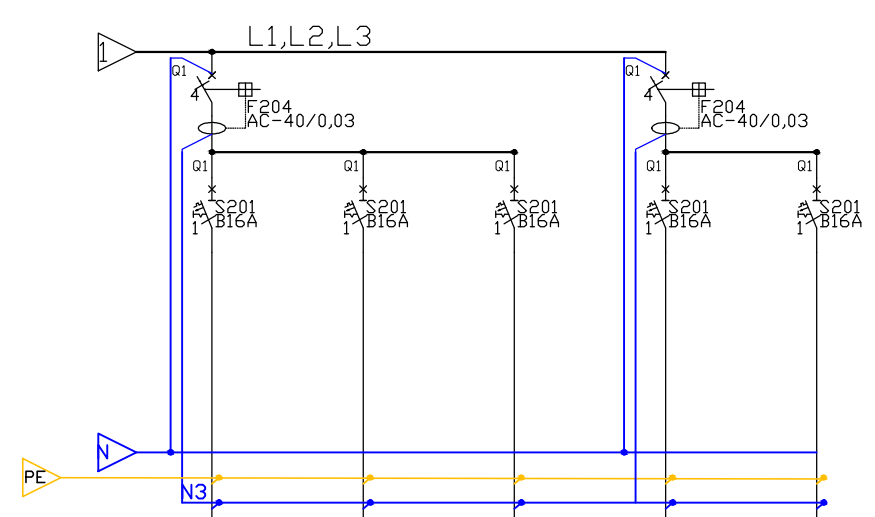
Dla bud. wykonać uziom otokowy bednarką Fe/Zn 25x4 mm i układać w wykopie na gł 60cm i odległości 1m od ścian budynku. Wszystkie przewody uziemiające należy łączyć z uziomem poprzez złącze uziomowe. Jakość połączeń sprawdzi inspektor nadzoru przed zasypaniem i dokona wpisu w dziennik. Wartość uziemienia: $R < 10 \text{ Ohm}$

 PROJEKT-TECHNIKA ul. Skibińskiego 13 25-819 Kielce tel. 886 720 094 e-mail: biuro@projekt-technika.pl www.projekt-technika.pl	Numer rysunku: IV/EL/4	Branża: ELEKTRYCZNA	Skala: 1:100
	Data opracowania projektu: maj 2016	Inwestor: GMINA CHMIELNIK PLAC KOŚCIUSZKI 7, 26-020 CHMIELNIK	Adres inwestycji: Chmielnik gmina Chmielnik Sędziejowice Dz. geodezyjna nr 766/4
Funkcja: mgr inż. Andrzej Zieliński	Nr upr. KL-196/89 bez ograniczeń	Rodzaj projektu: Termomodernizacja budynku wraz z salą gimnastyczną w Sędziejowicach	
Opracował: ---	Podpis: -----	Temat: Plan instalacji odgromowej	

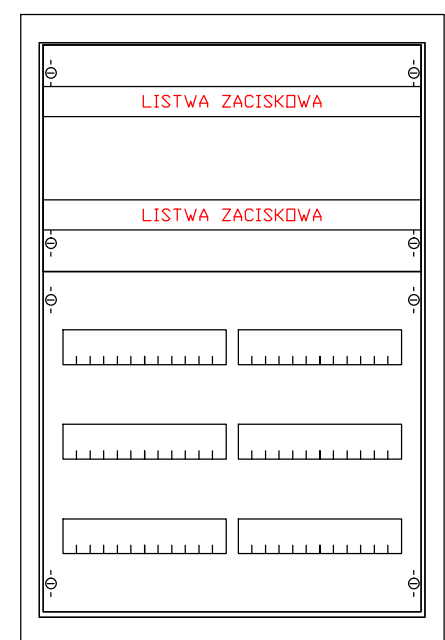


NR	01	02	03	04	05	06	07	08	09	10	11	12	13	14	15	16	
Prąd [A]	-	-	-	-	-	-	-	-	-	-	-	-	-	-	-	-	
Moc [kW]	-	-	-	0,6	0,3	0,5	0,7	0,8	-	0,2	1,2	1,5	0,6	0,9	0,9	0,5	
Przewód	HLGs 2x1,5mm ²	YKYżo 5x10mm ²	-	-	YDYżo 3x1,5mm ²	YDYżo 3x1,5mm ²	YDYżo 3x1,5mm ²	YDYżo 3x1,5mm ²	YDYżo 3x1,5mm ²	YDYżo 3x1,5mm ²	YDYżo 3x1,5mm ²	YDYżo 3x2,5mm ²	YDYżo 3x2,5mm ²	YDYżo 3x2,5mm ²	YDYżo 3x2,5mm ²	YDYżo 3x2,5mm ²	
Opis	Wyłącznik p.poż	Zasilanie ZP	-	-	oświetlenie parter	oświetlenie parter	oświetlenie parter	oświetlenie piętro	oświetlenie piwnica	Rezerwa	Gniazdo Wtyczkowe parter	Gniazdo Wtyczkowe parter	Gniazdo Wtyczkowe parter	Gniazdo Wtyczkowe parter	Gniazdo Wtyczkowe parter	Rezerwa	Rezerwa

U52K



NR	17	18	19	20	21
Prąd [A]	-	-	-	-	-
Moc [kW]	0,5	0,5	0,9	1,2	0,5
Przewód	YDYżo 3x2,5mm ²	YDYżo 3x2,5mm ²	YDYżo 3x2,5mm ²	YDYżo 3x2,5mm ²	YDYżo 3x2,5mm ²
Opis	Gniazdo Wtyczkowe piętro	Gniazdo Wtyczkowe piętro	Gniazdo Wtyczkowe piętro	Gniazdo Wtyczkowe piwnica	Gniazdo Wtyczkowe piwnica



- Klasa izolacji □
- IP 31
- In=125A
- Podtynkowa
- Liczba modułów 72(180)
- Wymiary wneki
- Szerokość 560mm
- Wysokość 834mm
- Głębokość 120mm

OCHRONA OD PORAŻEŃ
Samoczynne wyłączenie zasilania w układzie sieci TN-S

 PROJEKT-TECHNIKA ul. Skibińskiego 13 25-819 Kielce tel. 886 720 094 e-mail: biuro@projekt-technika.pl www.projekt-technika.pl	Numer rysunku: IV/EL/5	Branża: ELEKTRYCZNA	Skala: -
	Inwestor: GMINA CHMIELNIK PLAC KOŚCIUSZKI 7, 26-020 CHMIELNIK		Adres inwestycji: Chmielnik gmina Chmielnik Sędziejowice Dz. geodezyjna nr 766/4
Data opracowania projektu: maj 2016			
Funkcja:	Imię i nazwisko:	Nr upr.	Podpis
Projektował:	mgr inż. Andrzej Zieliński	KL-196/89 bez ograniczeń	
Opracował:	---	-----	
Rodzaj projektu: Termomodernizacja budynku wraz z salą gimnastyczną w Sędziejowicach		Temat: Schemat Rozdzielnica TG	