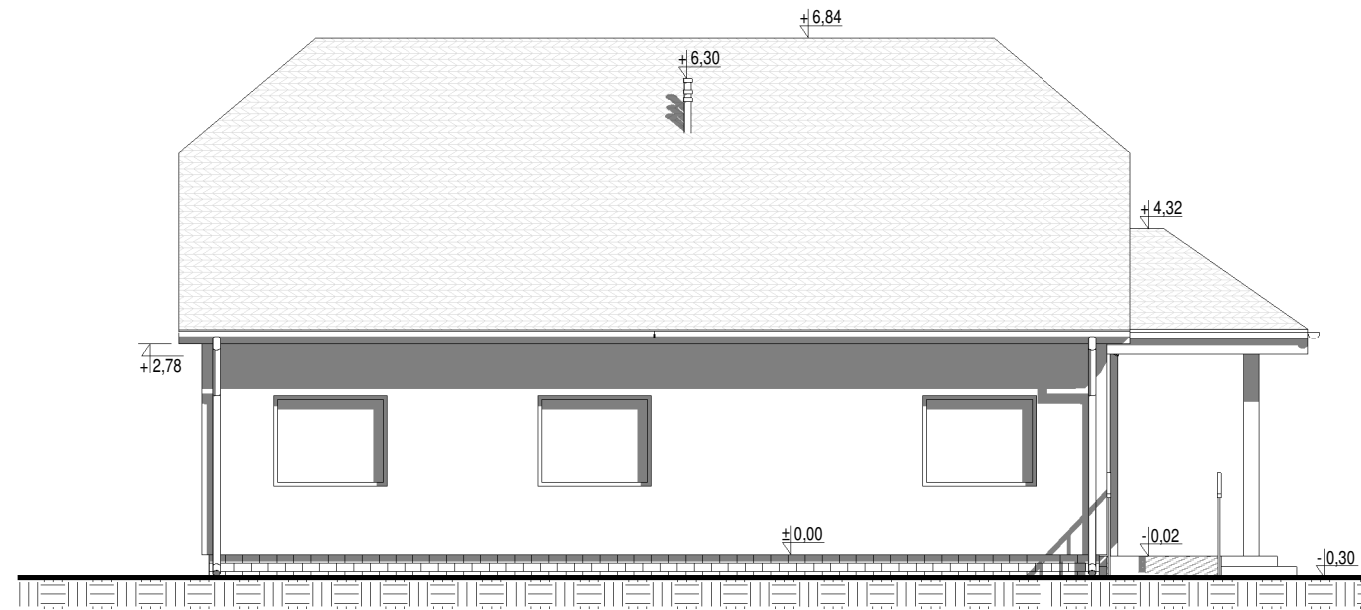
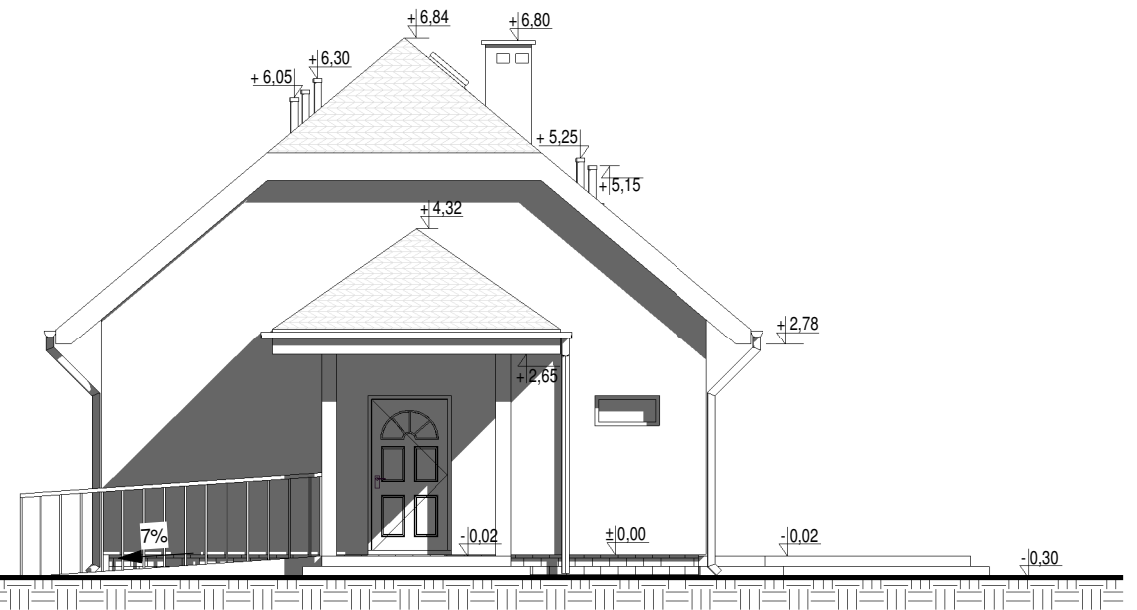


**ELEWACJA POŁUDNIOWA**



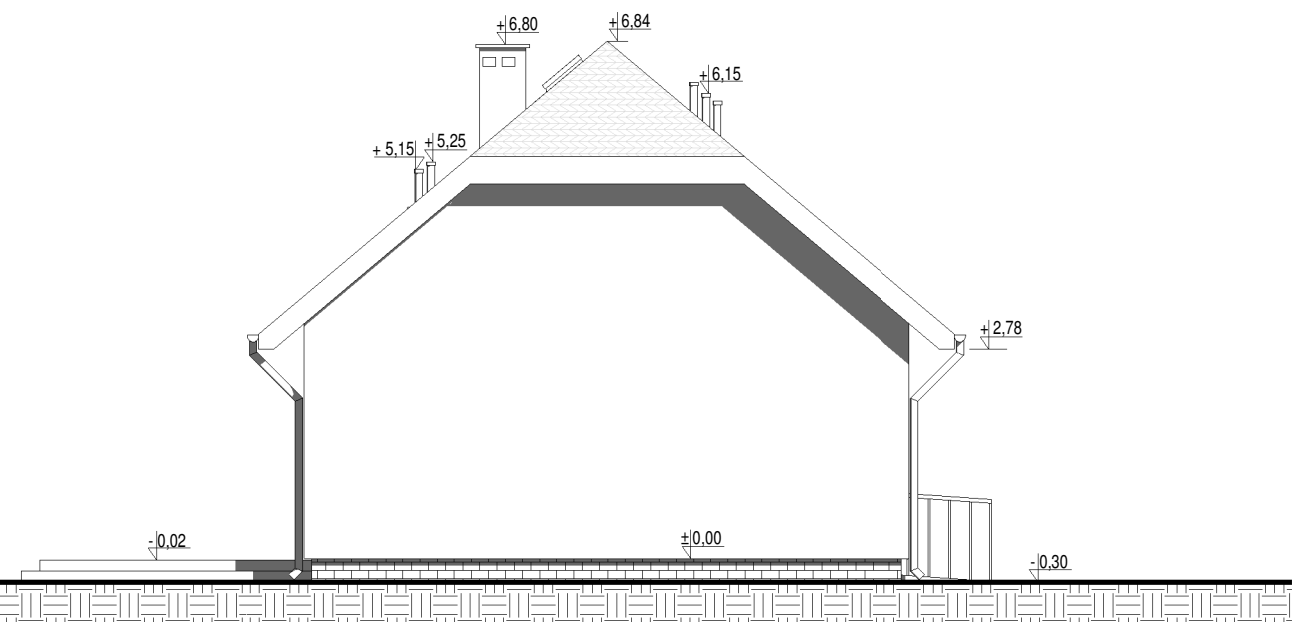
**ELEWACJA WSCHODNIA**




**ELEWACJA PÓŁNOCNA**



**ELEWACJA ZACHODNIA**



±0,00= 214,50m.n.p.m.

 <b>PROJEKT-TECHNIKA</b> ul. Skibińskiego 13 25-819 Kielce tel. 886 720 094 e-mail: biuro@projekt-technika.pl www.projekt-technika.pl	Numer rysunku: II/ARCH/06	Branża: ARCHITEKTURA	Skala: 1:100
	Data opracowania projektu: kwiecień 2017r.	Inwestor: Gmina Chmielnik Plac Kościuszki 7 26-020 Chmielnik	Adres inwestycji: dz.nr ewid. 170/1 msc. Zrecze Chalupczańskie obręb 0025 Zrecze Chalupczańskie gm. Chmielnik pow.kielecki
Funkcja:	Imię i nazwisko:	Nr upr.	Podpis
Projektował: mgr inż. arch. Paweł Czarnecki	171/SWOKK/2013	Rodzaj projektu: BUDOWA BUDYNKU ŚWIETLICY WIEJSKIEJ	
Sprawdził: mgr inż. arch. Karol Sitarski	182/SWOKK/2014	Temat: Elewacje budynku	
Opracował: mgr inż. Emilia Gomuła	-----		
mgr inż. Agnieszka Otubek	-----		