

UCHWAŁA Nr XXIV/233/09

**Rady Miejskiej w Chmielniku
z dnia 27 marca 2009 r.**

w sprawie: sprzedaży w formie bezprzetargowej działki komunalnej oznaczonej nr 853/32 położonej w Chmielniku na rzecz J. i R. małż. P. z przeznaczeniem na poprawienie warunków zagospodarowania działki stanowiącej ich własność oznaczonej nr 849/29 przyległej do działki komunalnej.

Na podstawie art. 18 ust. 2 pkt 9 lit. „a” ustawy z dnia 8 marca 1990 roku o samorządzie gminnym (tekst jednolity Dz. U. Nr 142 poz. 1591 z 2001 r.), art. 13 ust. 1, art. 37 ust. 2 pkt 6 ustawy z dnia 21 sierpnia 1997 roku o gospodarce nieruchomościami (tekst jednolity Dz. U. Nr 261 poz. 2603 z 2004 r.) z późniejszymi zmianami, Rada Miejska w Chmielniku uchwała co następuje:

§ 1

Wyraża się zgodę na sprzedaż w formie bezprzetargowej działki komunalnej nr 853/32 położonej w Chmielniku na rzecz J. i R. małż. P. z przeznaczeniem na poprawienie warunków zagospodarowania ich działki oznaczonej nr 849/29 przyległej do działki komunalnej za cenę nie mniejszą niż określona przez rzeczoznawcę majątkowego.

§ 2

Wykonanie uchwały powierza się Burmistrzowi Miasta i Gminy Chmielnik.

§ 3

Uchwała wchodzi w życie z dniem powzięcia.

Przewodniczący
Rady Miejskiej w Chmielniku

mgr Jerzy Kulpiński

Uzasadnienie

Państwo J. i R. małż. P. są właścicielami nieruchomości oznaczonej nr 849/19 w Chmielniku na Oś. Dygasińskiego.

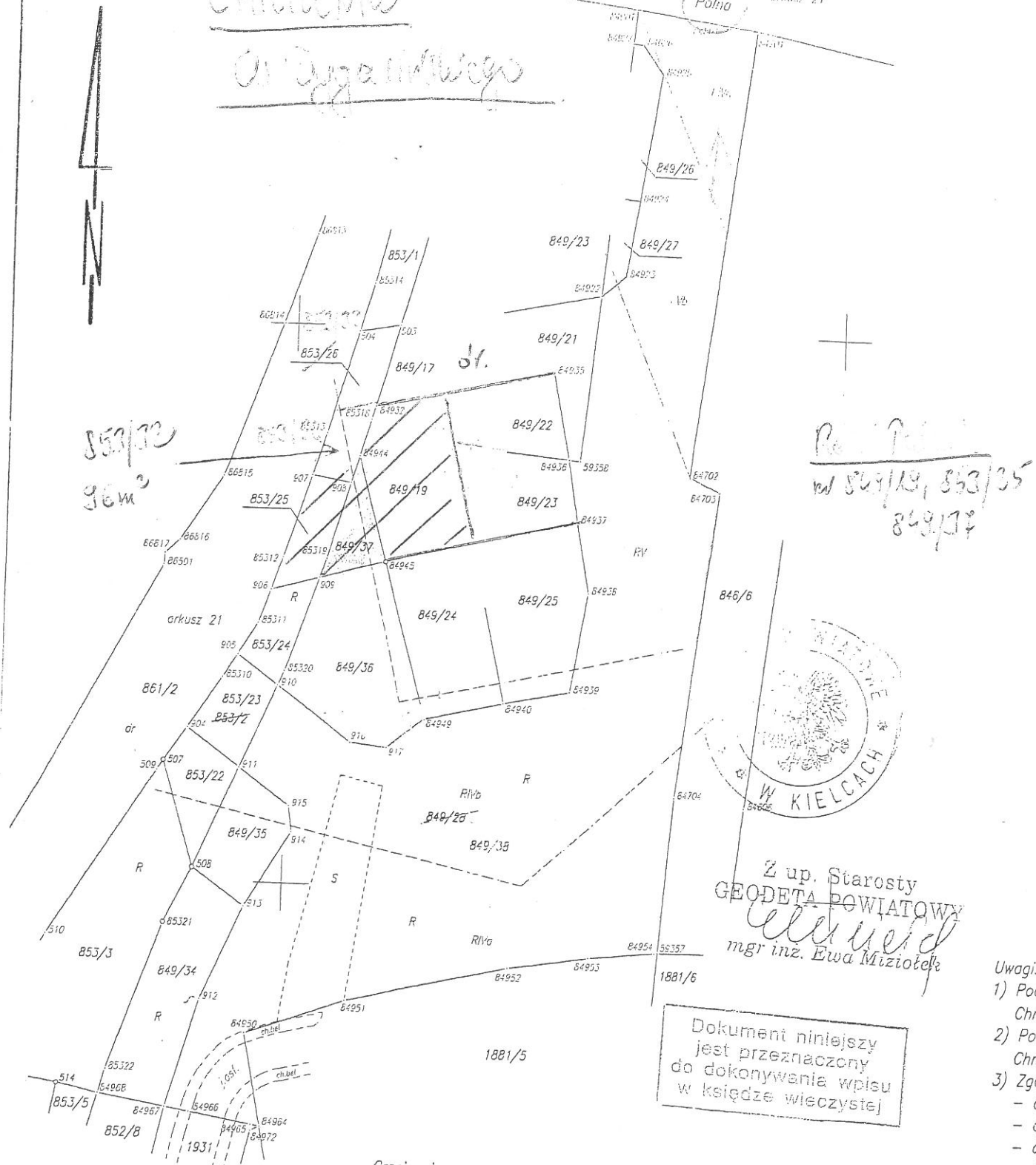
Bezpośrednio do niej przylega, nie posiadająca dojazdu działka komunalna nr 853/32 o pow. 96 m², przeznaczona pod urządzenie zieleni komponowanej niskiej i wysokiej.

Nieruchomość ta może być zbyta na rzecz w/w osób w celu poprawienia warunków zagospodarowania ich działki z zachowaniem przeznaczenia działki w planie zagospodarowania przestrzennego osiedla.

Przewodniczący
Rady Miejskiej w Chmielniku
mgr Jerzy Kulpiński

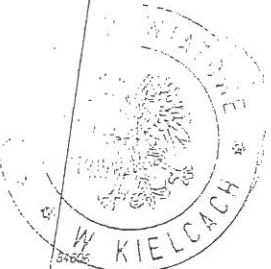
CHMIELNIK
ul. Dąbrowskiego

di. Polna arkusz 21



553/33
36m²

Re. Polna
w 553/19, 553/35
849/37



Z up. Starosty
GEODETA POWIATOWY
mgr inż. Ewa Miziołek

Dokument niniejszy
jest przeznaczony
do dokonywania wpisu
do księgi wieczystej

- Uwagi:
- 1) Poc Chn
 - 2) Poc Chn
 - 3) Zg
 - 4) Zg

Granice i numery projektowanych działek wykreślono kolorem czerwonym

154.131.2414 154.131.2432	
skala: 1:1000	
województwo:	świętokrzyskie
powiat:	kielecki
miasto:	Chmielnik
obręb:	01 ark. 24
działki:	849/28, 853/2
ulica:	Polna

Mapa sytuacyjna
projektu podziału nieruchomości
wykonana w oparciu o operat i mapę ewidencji gruntów - obr. 01 m. Chr
operaty jednostkowe nr 2721/456/1997, 2721/53/2000, badania hipote
i pomiar uzupełniający