

Uchwała Nr XXIII/192/2012
Rady Miejskiej w Chmielniku
z dnia 26 października 2012 roku

w sprawie: zamiany gruntów pomiędzy Gminą Chmielnik, a L. P.

Na podstawie art. 18 ust. 2 pkt. 9 lit. „a” ustawy z dnia 8 marca 1990 roku o samorządzie gminnym (tekst jednolity Dz. U. Nr 142 poz. 1591 z 2001 r.) oraz art. 15 ust. 1 ustawy z dnia 21 sierpnia 1997 roku o gospodarce nieruchomościami (tekst jednolity Dz. U. Nr 261 poz. 2603 z 2004 r. z późn. zm.) Rada Miejska w Chmielniku uchwala co następuje:

§ 1.

Wyraża się zgodę na zamianę gruntów pomiędzy Gminą Chmielnik, a Panem L. P. w ten sposób, że:

Pan Leszek Pachota otrzymuje na własność działki komunalne oznaczone nr 10/2, 10/3, 11/2, 11/3, 14/2, 14/3, 15/2, 15/3, 16/2, 16/3, 9/2, 9/3, 111/1, 4/2, 20/2, 20/3, 21/1, 605/2, 605/3, 54/3, 54/4, 4/5 o łącznej pow. 1,1700 ha położone we wsi Holendry, a Gmina Chmielnik otrzymuje na własność działkę Pana L. P. o nr 141/1 o pow. 1,1800 ha położoną w Sędziejowicach.

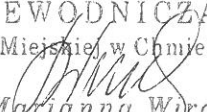
Zamiany wobec woli stron dokonuje się bez dopłat.

§ 2.

Wykonanie uchwały powierza się Burmistrzowi Miasta i Gminy Chmielnik.

§ 3.

Uchwała wchodzi w życie z dniem powzięcia.

PRZEWODNICZĄCA
Rady Miejskiej w Chmielniku

Marianna Wira

UZASADNIENIE

Pan L... P... złożył ofertę zamiany gruntów z Gminą Chmielnik.

W zamian za 22 działki komunalne o łącznej powierzchni 1,1700 ha położone we wsi Holendry przekaze na rzecz Gminy Chmielnik prawo własności nieruchomości o nr 141/1 o pow. 1,1800 ha w Sędziejowicach.

Wartość nieruchomości komunalnych wynosi 13.583 zł, a wartość działki Pana L... P... – 13.806 zł.

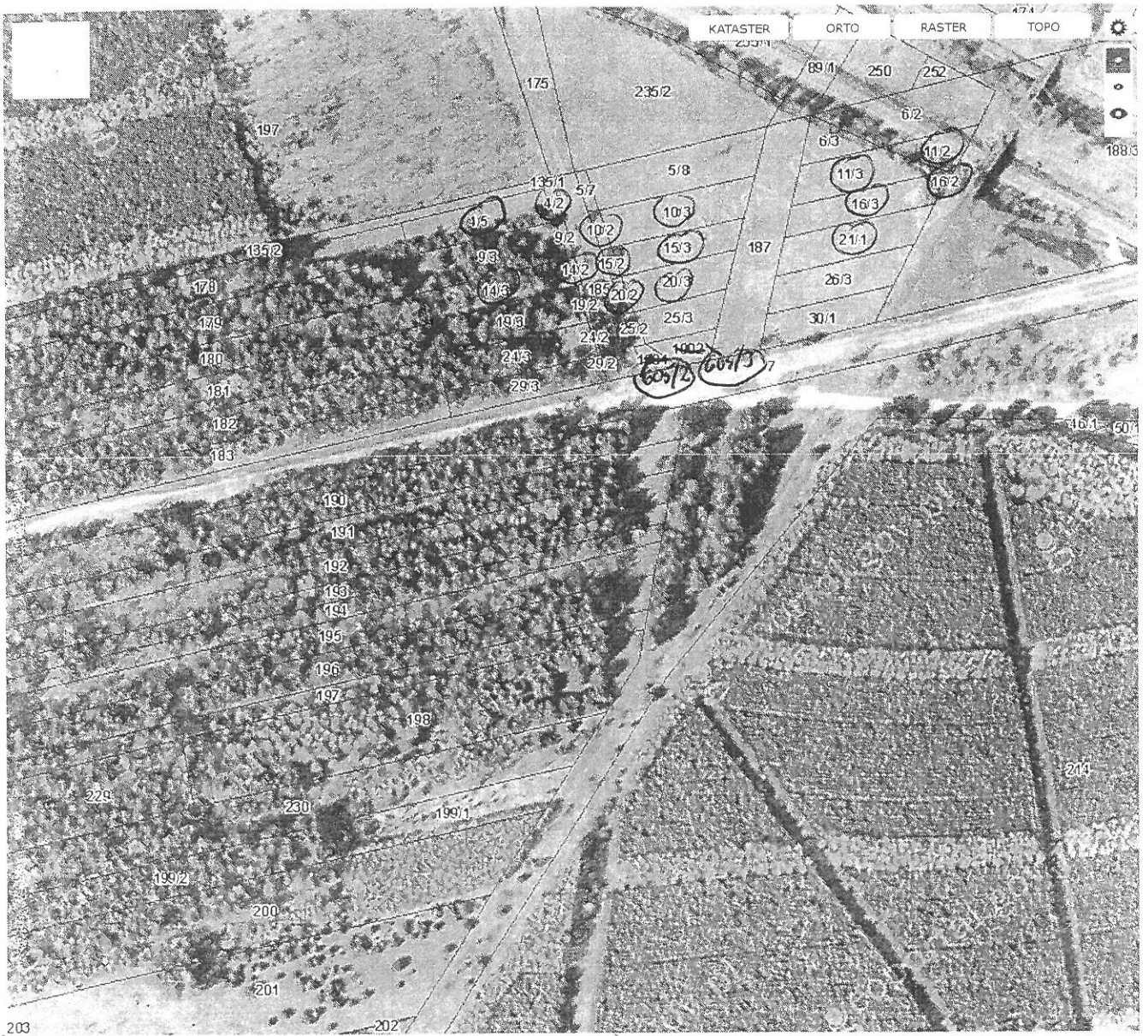
Różnica wartości zamienianych nieruchomości stanowi kwotę 223 zł, jednakże strony doszły do porozumienia, że zamiany dokonuje się bez dopłat.

Nieruchomości komunalne, które zostały wydzielone w trakcie wywłaszczeń pod budowę linii kolejowej są bardzo rozdrobnione, o niewielkiej powierzchni i jako samodzielne działki nie znajdują nabywców.

PRZEWODNICZĄCA
Rady Miejskiej w Chmielniku
Marianna Wiga
Marianna Wiga



RADA MIEJSKA
w **CHMIELNIKU**
Plac Kościuszki 7
26-020 Chmielnik



HOLENDRY

RADA MIEJSKA
w CHMIELNIKU
Plac Kościuszki 7
26-020 Chmielnik

- 0.313s Geoportal krajowy Załadowano
- 0.315s Geoportal krajowy Załadowano
- 0.312s Geoportal krajowy Załadowano

SEDZIEJOWICE
dn 1944



RAJON MIEJSKA
CHMIELNIK
Plac Kościuszkowy
26-020 Chmielnik