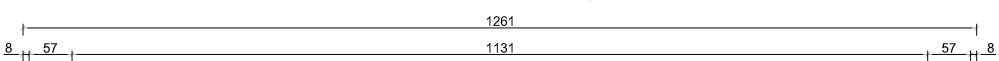
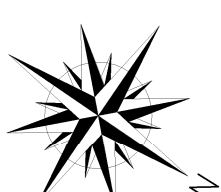


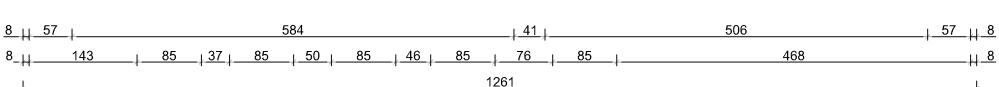
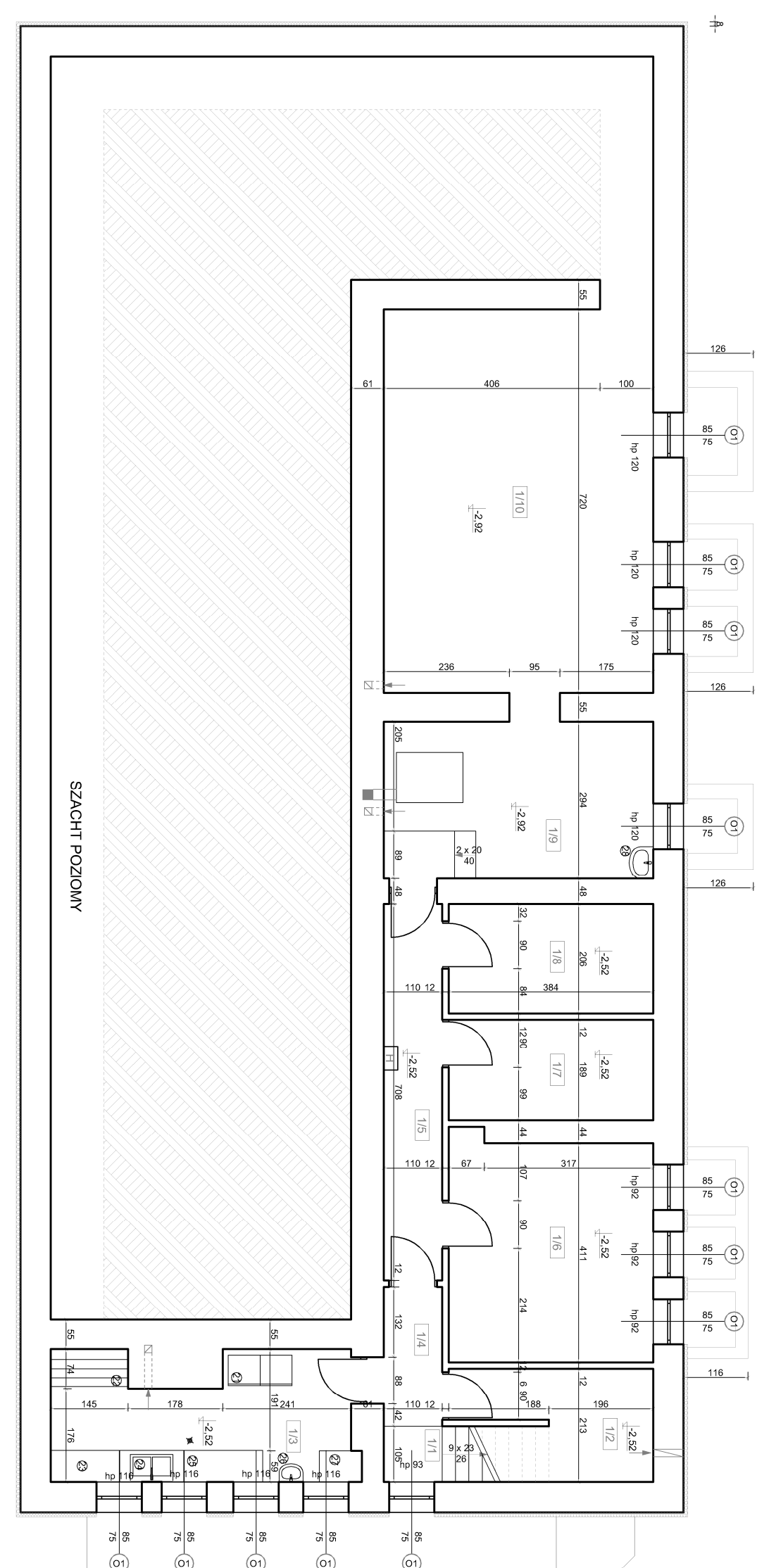
B-B

A-A



C-C

C-C



B-B

A-A

1/1	KORYTARZ + KLATKA SCH. terakota 6,10 m <sup>2</sup>	1/6	POM. TECHNICZNE posadzka bet. 16,00 m <sup>2</sup>
1/2	MAGAZYN ZIEMNIAKÓW terakota 6,00 m <sup>2</sup>	1/7	POM. TECHNICZNE posadzka bet. 7,30 m <sup>2</sup>
1/3	OBIERALNIA BRUDNA terakota 12,90 m <sup>2</sup>	1/8	POM. TECHNICZNE gumolite 7,90 m <sup>2</sup>
1/4	KORYTARZ terakota 11,20 m <sup>2</sup>	1/9	KOTŁOWNIA posadzka bet. 14,90 m <sup>2</sup>
1/5	KORYTARZ terakota 7,80 m <sup>2</sup>	1/10	SKŁAD OPALU posadzka bet. 36,40 m <sup>2</sup>
<b>SUMA:</b>		<b>POW. PODŁÓG</b>	
		126,50 m <sup>2</sup>	

	<b>PROJEKT TECHNIKA</b> ul. Skłbińskiego 13 23-819 Kielce tel. 886 720 094 www.projekt-technika.pl e-mail: biuro@projekt-technika.pl	Numer rysunku: <b>II/TECH/01</b>	Skala: <b>1 : 100</b>
	Data opracowania projektu: sierpień 2015	Nr upr.:	Podpis:
Funkcja:	Imię i nazwisko:	Rodzaj projektu:	Temat:
Projektował: mgr inż. arch. Paweł Czarniecki mgr inż. Anna Nowak	Urząd Miasta i Gminy w Chmielniku Plac Kosciuszki 7 26 - 020 Chmielnik	Branża: <b>TECHNOLOGIA</b>	Adres inwestycji: dz. nr ewid. 1197/3 obręb 0001 msc. Chmielnik gm. Chmielnik
Opracował: mgr inż. Michał Szulowski mgr inż. Katarzyna Wojska	Projekt: <b>Projekt remontu/przebudowy pomieszczeń Samorządowego Przedszkola w Chmielniku</b>	Rzut piwnicy	