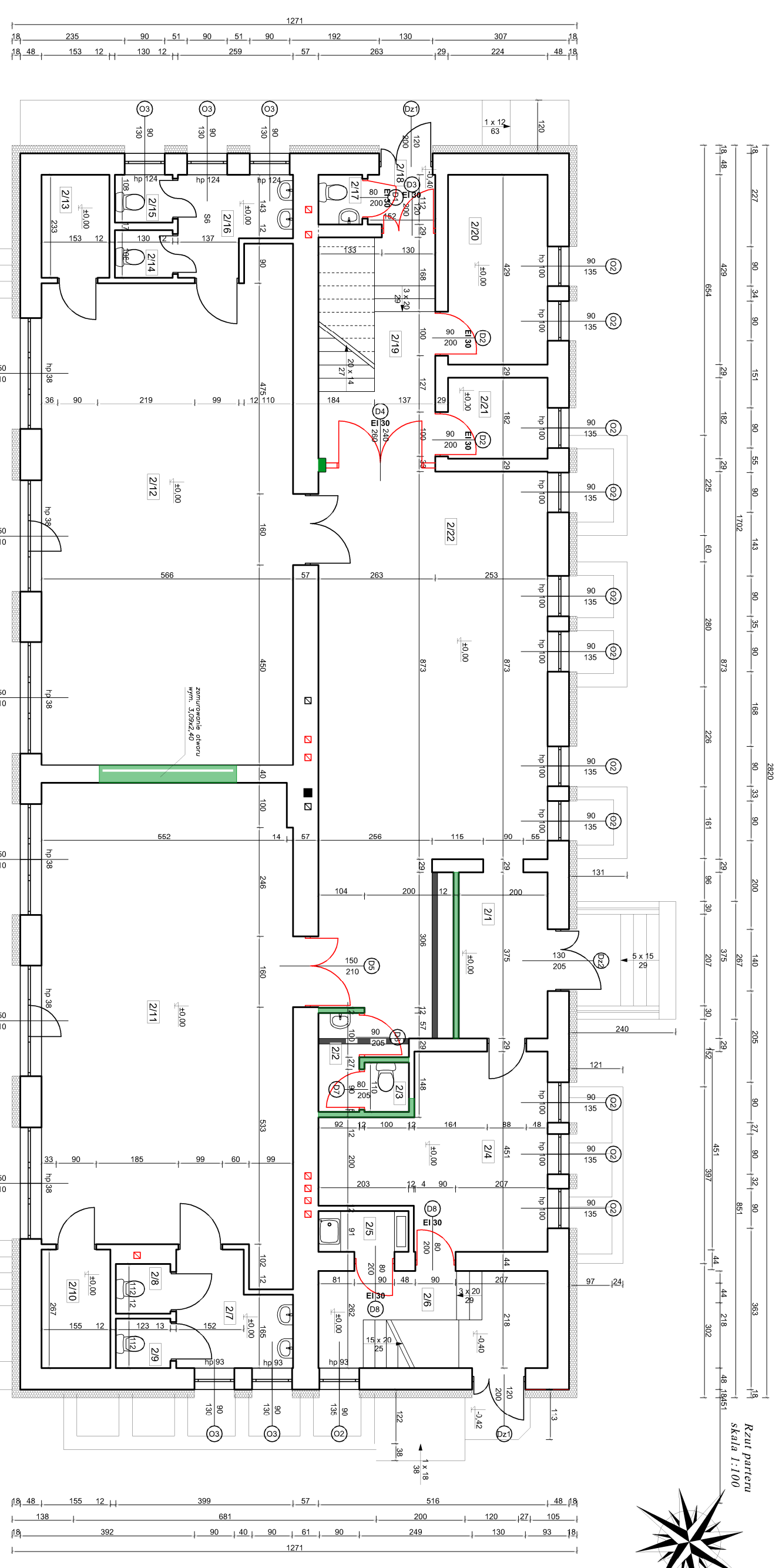
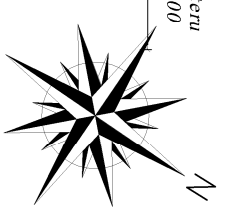


Rzut parteru  
skala 1:100



**LEGENDA:**

- projektowana stolarka drzwiowa
- ściany przeznaczone do wyburzenia
- ściany nowoprojektowane
- kanał wentylacyjny przeznaczony do zasiepienia / zamurowania

|     |                                  |                      |              |                            |                       |
|-----|----------------------------------|----------------------|--------------|----------------------------|-----------------------|
| 2/1 | WIATROLAP<br>lastyko             | 9,30 m <sup>2</sup>  | 2/9          | WC                         | 1,40 m <sup>2</sup>   |
| 2/2 | ŁAZIENKA<br>terakota             | 2,04 m <sup>2</sup>  | 2/10         | WC                         | 1,40 m <sup>2</sup>   |
| 2/3 | WC<br>terakota                   | 1,10 m <sup>2</sup>  | 2/11         | WC                         | 1,40 m <sup>2</sup>   |
| 2/4 | GABINET DYREKTORA<br>wykładzina  | 17,84 m <sup>2</sup> | 2/12         | WC                         | 1,40 m <sup>2</sup>   |
| 2/5 | WYPARZALNIA JAJ<br>terakota      | 1,80 m <sup>2</sup>  | 2/13         | WC                         | 1,40 m <sup>2</sup>   |
| 2/6 | KORTARZ + KLATKA SCH.<br>lastyko | 11,20 m <sup>2</sup> | 2/14         | WC                         | 1,40 m <sup>2</sup>   |
| 2/7 | ŁAZIENKA<br>terakota             | 5,90 m <sup>2</sup>  | 2/15         | WC                         | 1,40 m <sup>2</sup>   |
| 2/8 | WC<br>terakota                   | 1,40 m <sup>2</sup>  | 2/16         | WC                         | 1,40 m <sup>2</sup>   |
|     |                                  |                      | 2/17         | WC                         | 1,10 m <sup>2</sup>   |
|     |                                  |                      | 2/18         | WIATROLAP<br>lastyko       | 1,70 m <sup>2</sup>   |
|     |                                  |                      | 2/19         | KLATKA SCH.<br>lastyko     | 13,12 m <sup>2</sup>  |
|     |                                  |                      | 2/20         | BIURO<br>gumolit           | 9,60 m <sup>2</sup>   |
|     |                                  |                      | 2/21         | POM. TECHNICZNE<br>gumolit | 4,10 m <sup>2</sup>   |
|     |                                  |                      | 2/22         | KORTARZ<br>terakota        | 55,10 m <sup>2</sup>  |
|     |                                  |                      | <b>SUMA:</b> |                            |                       |
|     |                                  |                      | POW. PODŁÓG  |                            | 274,80 m <sup>2</sup> |

**UWAGI!**

Przed dokonaniem zamówienia wymiary oraz ilość stolarki sprawdzić na budowie.

Stolankę przyjąć zgodnie z zestawieniem stolarki projektowanej, rys. I/ARCH106.

|  |   |  |   |
|--|---|--|---|
|  | <b>PROJEKT TECHNIKA</b><br>ul. Skłbińskiego 13<br>25-819 Kielce<br>tel. 886 720 094<br>e-mail: biuro@projekt-technika.pl<br>www.projekt-technika.pl | Numer rysunku:<br><b>I/ARCH/03</b>   | Skala:<br><b>1 : 100</b>  |
|  | Data opracowania projektu: sierpień 2015  | Inwestor:<br><b>Gmina Chmielnik</b><br>Plac Kościuszki 7<br>26 - 020 Chmielnik | Adres inwestycji:<br>dz. nr ewid. 1197/3<br>obręb 0001<br>msc. Chmielnik<br>gm. Chmielnik |
| Funkcja:<br><b>Projekt remontu/przebudowy pomieszczeń Samorządowego Przedszkola w Chmielniku</b> | Rodzaj projektu:<br><b>Projekt remontu/przebudowy pomieszczeń Samorządowego Przedszkola w Chmielniku</b>  | Temat:<br><b>Rzut parteru</b>  |   |
| Opracowali:<br>mgr inż. Anna Nowak<br>mgr inż. Michał Szulowski<br>mgr inż. Katarzyna Wojska     |   |  |   |