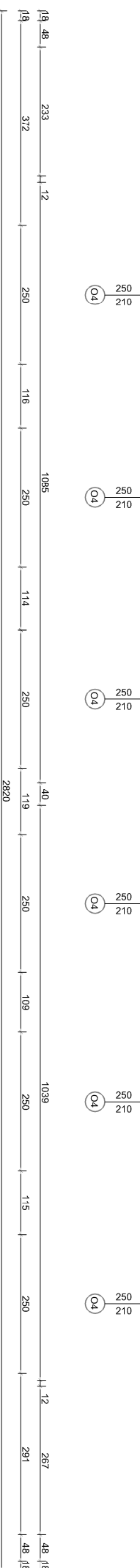
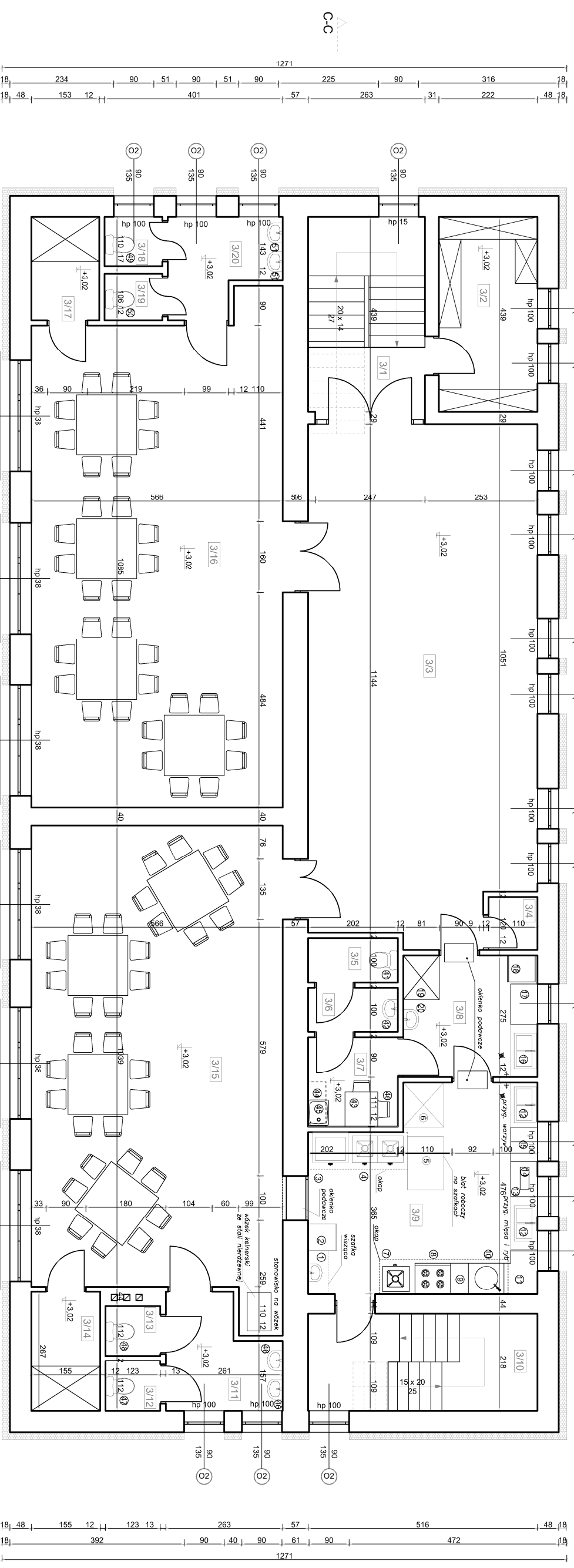
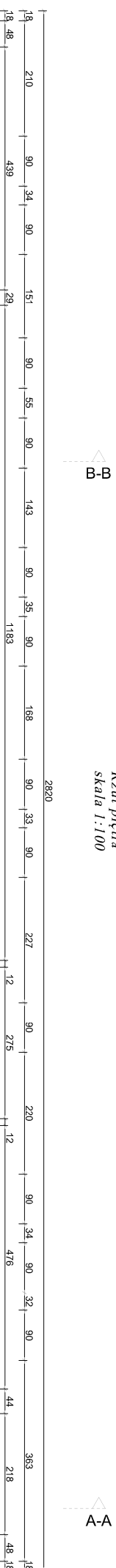



Rzut piętra
skala 1:100



3/1	KLATKA SCHODOWA lastyko	11,50 m ²	3/9	KUCHNIA terakota	22,20 m ²
3/2	PRZEBIERALNIA wykładzina	9,70 m ²	3/10	KLATKA SCHODOWA lastyko	11,20 m ²
3/3	KORYTARZ lastyko	58,60 m ²	3/11	ŁAZIENKA terakota	5,80 m ²
3/4	POM. GOSPODARCZE terakota	1,32 m ²	3/12	WC terakota	1,40 m ²
3/5	WC terakota	2,02 m ²	3/13	WC terakota	1,40 m ²
3/6	ŁAZIENKA terakota	2,02 m ²	3/14	SCHOWEK gumolit	4,10 m ²
3/7	POM. SOCJALNE terakota	4,06 m ²	3/15	SALA LEKCyjNA wykładzina	60,60 m ²
3/8	ZMIYVALNIA terakota	8,30 m ²	3/16	SALA LEKCyjNA wykładzina	62,40 m ²
SUMA:			SUMA:		277,92 m ²
POW. PODŁÓG			POW. PODŁÓG		

 <p>PROJEKT TECHNIKA ul. Skłbińskiego 13 25-819 Kielce tel. 886 720 094 www.projekt-technika.pl e-mail: biuro@projekt-technika.pl</p>		<p>PROJEKT-TECHNIKA Numer rysunku: II/TECH/03</p>	
<p>Data opracowania projektu: styczeń 2015</p>		<p>Bronzo: TECHNOLOGIA</p>	
<p>Funkcja: Imię i nazwisko:</p>		<p>Skala: 1 : 100</p>	
<p>Projektowali: mgr inż. arch. Paweł Czarniecki</p>		<p>Investor: Urząd Miasta i Gminy w Chmielniku Plac Kosciuszki 7 26 - 020 Chmielnik</p>	
<p>Opracowali: mgr inż. Michał Szulowski</p>		<p>Adres inwestycji: dz. nr ewid. 1197/3 obręb 0001 msc. Chmielnik gm. Chmielnik</p>	
<p>mgr inż. Katarzyna Wojska</p>		<p>Rodzaj projektu: Projekt remontu/przebudowy pomieszczeń Samorządowego Przedszkola w Chmielniku</p>	
		<p>Temat: Rzut piętra</p>	