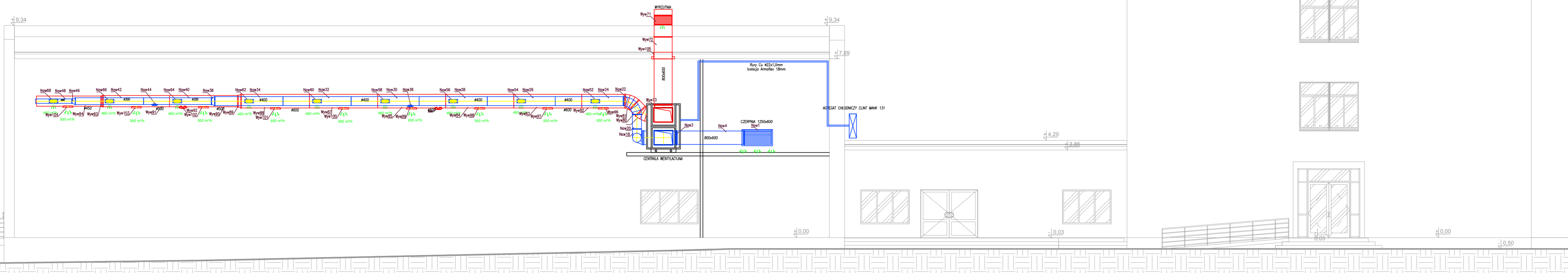


ELEWACJA PÓLNOČNA PRZEKRÓJ C-C



 PROJEKT-TECHNIKA ul. Skibińskiego 13 25-819 Kielce tel. 886 720 094 e-mail: biuro@projekt-technika.pl www.projekt-technika.pl		Numer rysunku: III/SANIT/17	Branża: SANITARNA	Skala: 1:100
Data opracowania projektu: lipiec 2016		Inwestor: GMINA CHMIELNIK PLAC KOŚCIUSZKI 7, 26-020 CHMIELNIK	Adres inwestycji: Chmielnik gmina Chmielnik ul. Szkolna 7 Dz. geodezyjna nr971	
Funkcja:	Imię i nazwisko:	Nr upr.	Podpis	
Projektował: mgr inż. Robert Smagłowski	MAZ/0074/POOS/12		Rodzaj projektu: Termomodernizacja Gimnazjum im. Kazimierza Tańskiego wraz z salą gimnastyczną i łącznikiem.	
Asystent: inż. Mirosław Smagłowski			Temat: Instalacja wentylacji mechanicznej- Przekrój C-C	