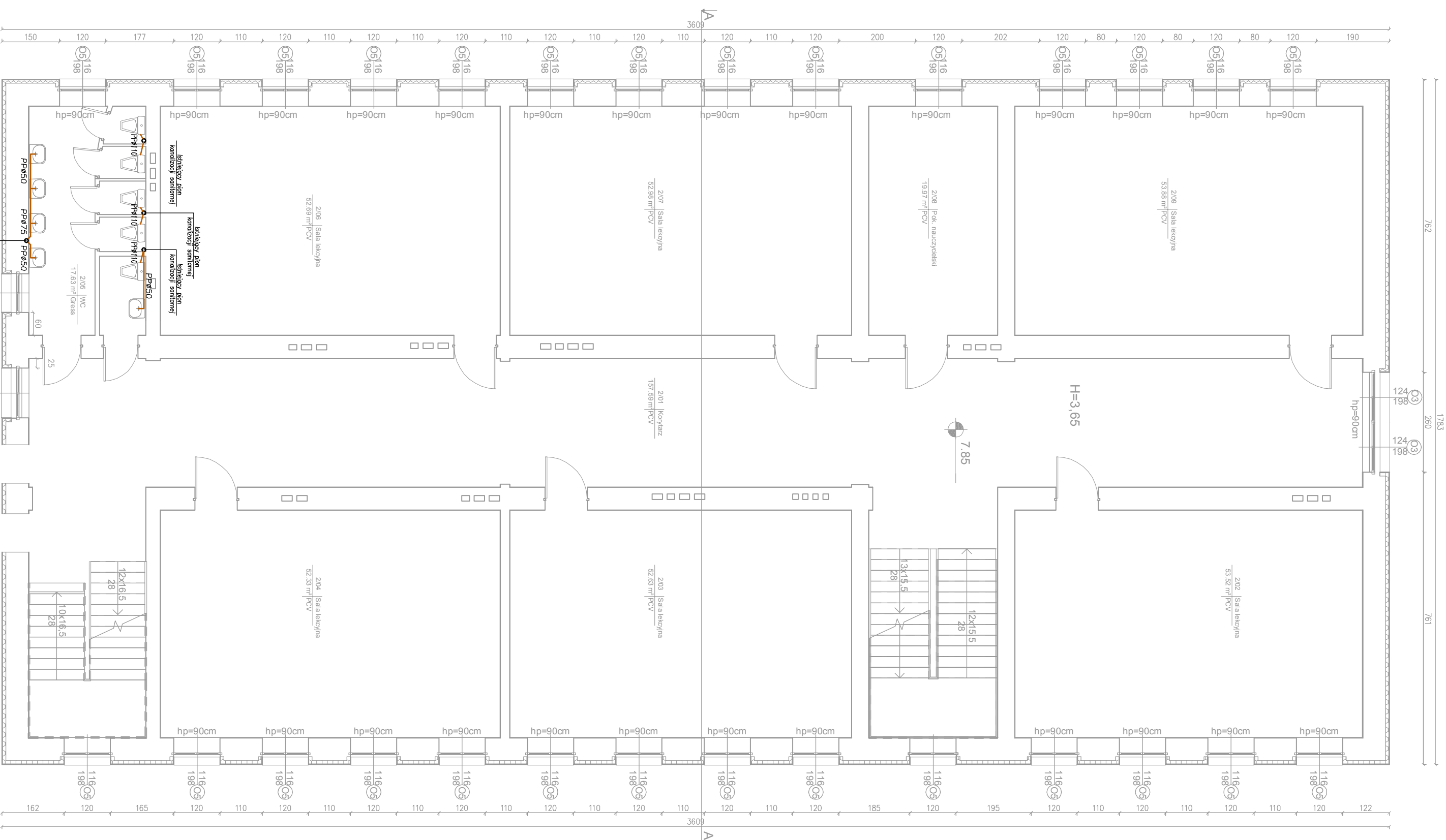
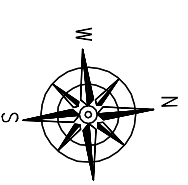



RZUT II PIĘTRA
SKALA 1:100



Zestawienie pomieszczeń II piętra

Numer	Nazwa	Powierzchnia
2101	Korytarz	157,59 m ²
2102	Sala lekcyjna	53,52 m ²
2103	Sala lekcyjna	52,63 m ²
2104	Sala lekcyjna	52,33 m ²
2105	W.C.	17,63 m ²
2106	Sala lekcyjna	52,69 m ²
2107	Sala lekcyjna	52,98 m ²
2108	Pok. nauczycielski	19,97 m ²
2109	Sala lekcyjna	53,88 m ²

 <p>PROJEKT-TECHNIKA ul. Słodowskiego 13 25-819 Kielce tel. 886 720 094 www.projekttechnika.pl e-mail: biuro@projekttechnika.pl</p>		<p>Numer rysunku: III/SANIT/09</p>	
<p>Data opracowania projektu: lipiec 2016</p>		<p>Skala: 1:100</p>	
<p>Funkcja: Imię i nazwisko: Inż. Robert Smagowski</p>		<p>Investor: GMINA CHMIELNIK PLAC KOSCIUSZKI 7, 26-020 CHMIELNIK</p>	
<p>Projektował: mgr inż. Robert Smagowski</p>		<p>Adres inwestycji: Chmielnik gmina Chmielnik ul. Szkolna 7 Dz. geodezyjna nr 971</p>	
<p>Asystent: inż. Mirosław Smagowski</p>		<p>Rodzaj projektu: Termomodernizacja Gimnazjum im. Kazimierza Tąńskiego wraz z salą gimnastyczną i łącznikiem.</p>	
<p>Nr upr.: MAZ/0074/POOS/12</p>		<p>Temat: Instalacja kanalizacji sanitarnej - Rzut II piętra</p>	
<p>Podpis</p>		<p>Podpis</p>	