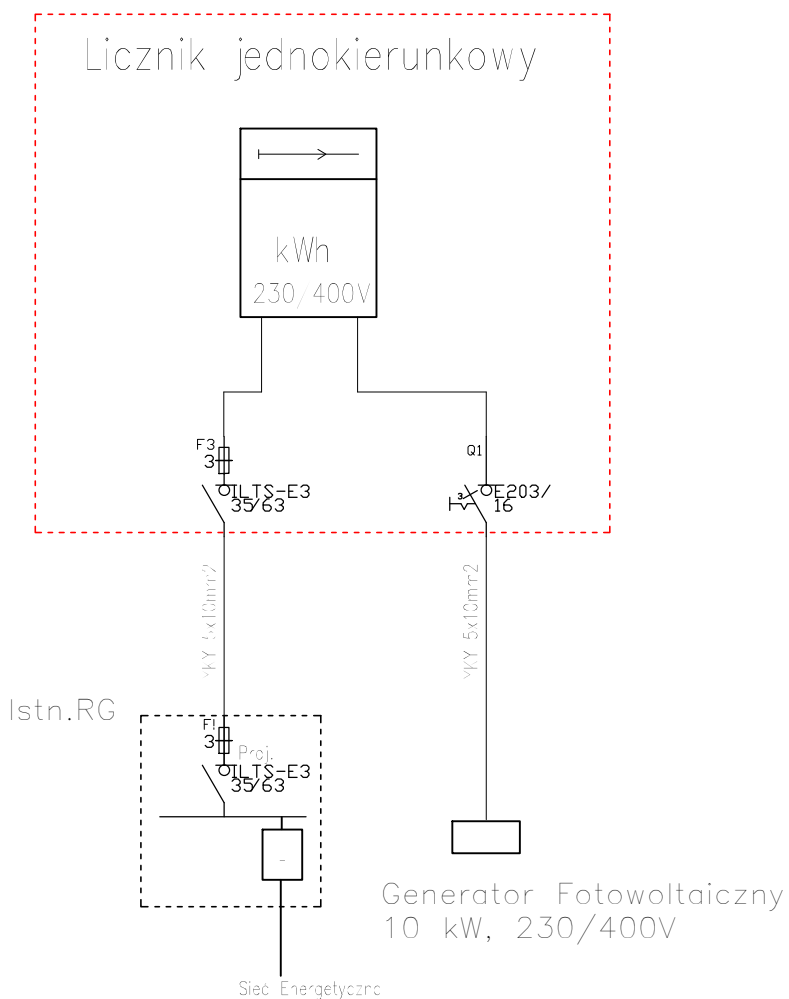
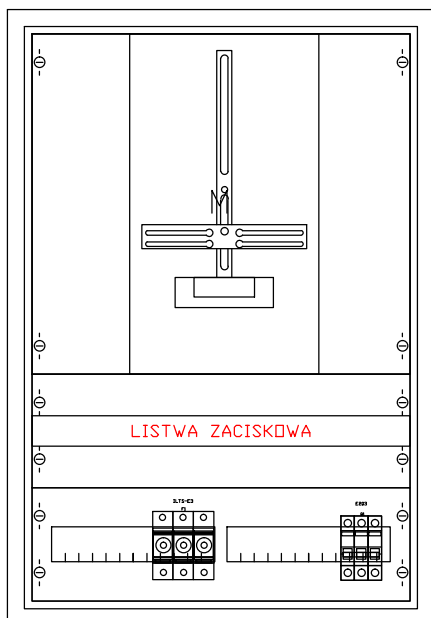


TABLICA LICZNIKOWA PV (TL PV)



2/1U




POMIAR ENERGII ELEKTRYCZNEJ WYPRODUKOWANEJ PRZEZ GENRATOR FOTOWOLTAICZNY

- Klasa izolacji
- IP 31
- In=125A
- Podtynkowa
- Liczba modułów 120
- Wymiary wneki
- Szeroko? 565mm
- Wysoko? 815mm
- Głęboko? 200mm

OCHRONA OD PORAŻEŃ

Samoczynne wyłączenie zasilania w układzie sieci TN-S

 PROJEKT-TECHNIKA ul. Skibińskiego 13 25-819 Kielce tel. 886 720 094 e-mail: biuro@projekt-technika.pl www.projekt-technika.pl	PROJEKT-TECHNIKA ul. Skibińskiego 13 25-819 Kielce tel. 886 720 094		Numer rysunku: III/EL/07	Branża: ELEKTRYCZNA	Skala: 1:100
	Data opracowania projektu: maj 2016		Inwestor: GMINA CHMIELNIK PLAC KOŚCIUSZKI 7, 26-020 CHMIELNIK	Adres inwestycji: Chmielnik gmina Chmielnik ul. Szkolna 7 Dz. geodezyjna nr971	
Funkcja:	Imię i nazwisko:	Nr upr.	Podpis	Rodzaj projektu: Termomodernizacja Gimnazjum im. Kazimierza Tańskiego wraz z salą gimnastyczną i łącznikiem.	
Projektował:	mgr inż. Andrzej Zieliński	KL-196/89		Temat: POMIAR ENERGII ELEKTRYCZNEJ INSTALACJI FOTOWOLTAICZNEJ	
Opracował:		-----			