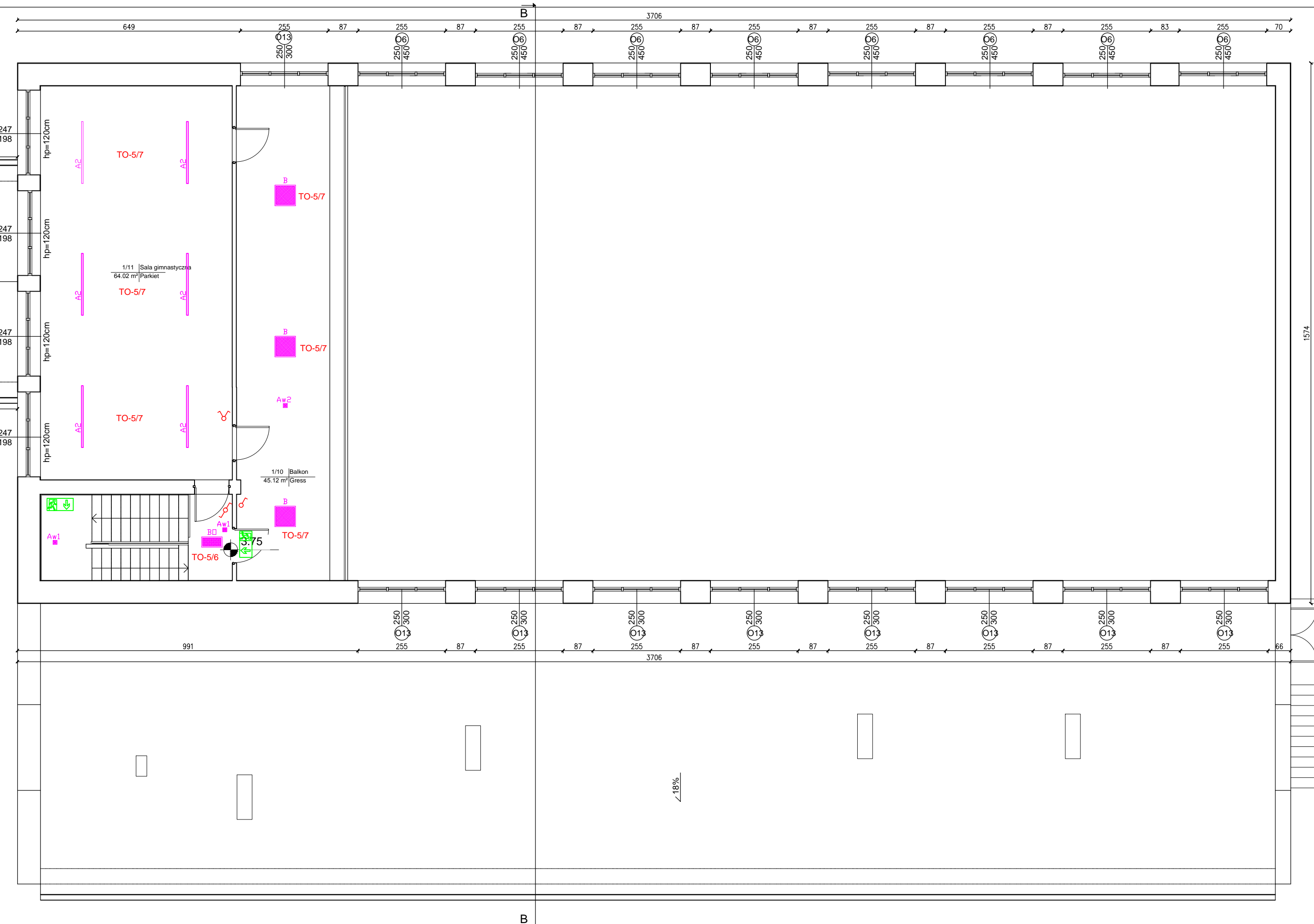


- LEGENDA**
- tablica piętrowa
 - Tablica sterowania oświetleniem
 - Tablica pomiarowa fotowoltaiczna
 - gniazdo hermetyczne 230V
 - gniazdo 230V
 - gniazdo podwójne 230V
 - wyłącznik 1-bieg
 - wyłącznik świecznikowy
 - wyłącznik , w obudowie hermetycznej
 - wyłącznik świecznikowy , w obudowie hermetycznej
 - wyłącznik schodowy
 - wyłącznik schodowy hermetyczny
 - czujnik ruchu i obecności
 - główna szyna uziemiająca



OZNACZENIE	OPIS OPRAWY
	AMETYST LED 3000LM PC E IP65 840 23W
	RUBIN SPORT LED 13200LM MICRO-PR M KR E 34840 103W
	RUBIN SPORT LED 7800LM MICRO-PR M KR E 34840 103W
	RUBIN LOOK LED 5200LM PLX E IP44 34 840 /55W 600X600
	RUBIN LOOK LED 2600LM PLX E 34 840 /22W 600X300
	MATRIX LED 2600/4400L 840 57W
	ASTOR LED 2600LM/4400LM 840 59W
	METEOR LUX LED 4400LM DPAL E 840 37W
	OPRAWA AWARYJNA LED praca podstawowa/praca awaryjna 1H 10W IP65
	OPRAWA AWARYJNA RUTA N LED 3W RND 33 2C AT
	OPRAWA AWARYJNA RUTA N LED 3W RNC 33 2C AT

- UWAGI:**
- Należy zweryfikować typy opraw w pomieszczeniach, w stosunku do zastosowanego sufitu. Jeżeli to konieczne zmienić oprawy w stosunku 1:1 na odpowiedni typ.
 - Hydranty nieuwzględnione w projekcie należy doświetlić oprawą ewakuacyjną
 - Oprawy kierunkowe zamawiać ze stosownymi piktogramami.

Zestawienie pomieszczeń I piętra

Numer	Nazwa	Powierzchnia
1/01	Komunikacja	157.59 m ²
1/02	Sala lekcyjna	53.52 m ²
1/03	Sala lekcyjna	52.63 m ²
1/04	Sala lekcyjna	52.33 m ²
1/05	WC	17.63 m ²
1/06	Sala lekcyjna	52.69 m ²
1/07	Sala lekcyjna	52.98 m ²
1/08	P. nauczycielski	19.97 m ²
1/09	Sala lekcyjna	53.88 m ²
1/10	Balkon	45.12 m ²
1/11	Sala gimnastyczna	64.02 m ²

OCHRONA OD PORAZEŃ
Samoczynne wyłączenie zasilania w układzie sieci TN-S

PROJEKT-TECHNIKA ul. Skibińskiego 13 25-819 Kielce tel. 886 720 094 e-mail: biuro@projekt-technika.pl www.projekt-technika.pl		Numer rysunku: /EL/02	Branża: ELEKTRYCZNA	Skala: 1:100
Data opracowania projektu: maj 2016		Adres inwestycji: Chmielnik gmina Chmielnik ul. Szkolna 7 Dz. geodezyjna nr971		
Funkcja: Projektował:	Imię i nazwisko: mgr inż. Andrzej Zieliński	Nr upr. KL-196/89	Podpis	Rodzaj projektu: Termomodernizacja Gimnazjum im. Kazimierza Tańskiego wraz z salą gimnastyczną i łącznikiem.
Opracował:	Temat: Plan oświetlenia - Rzut I piętra			

