

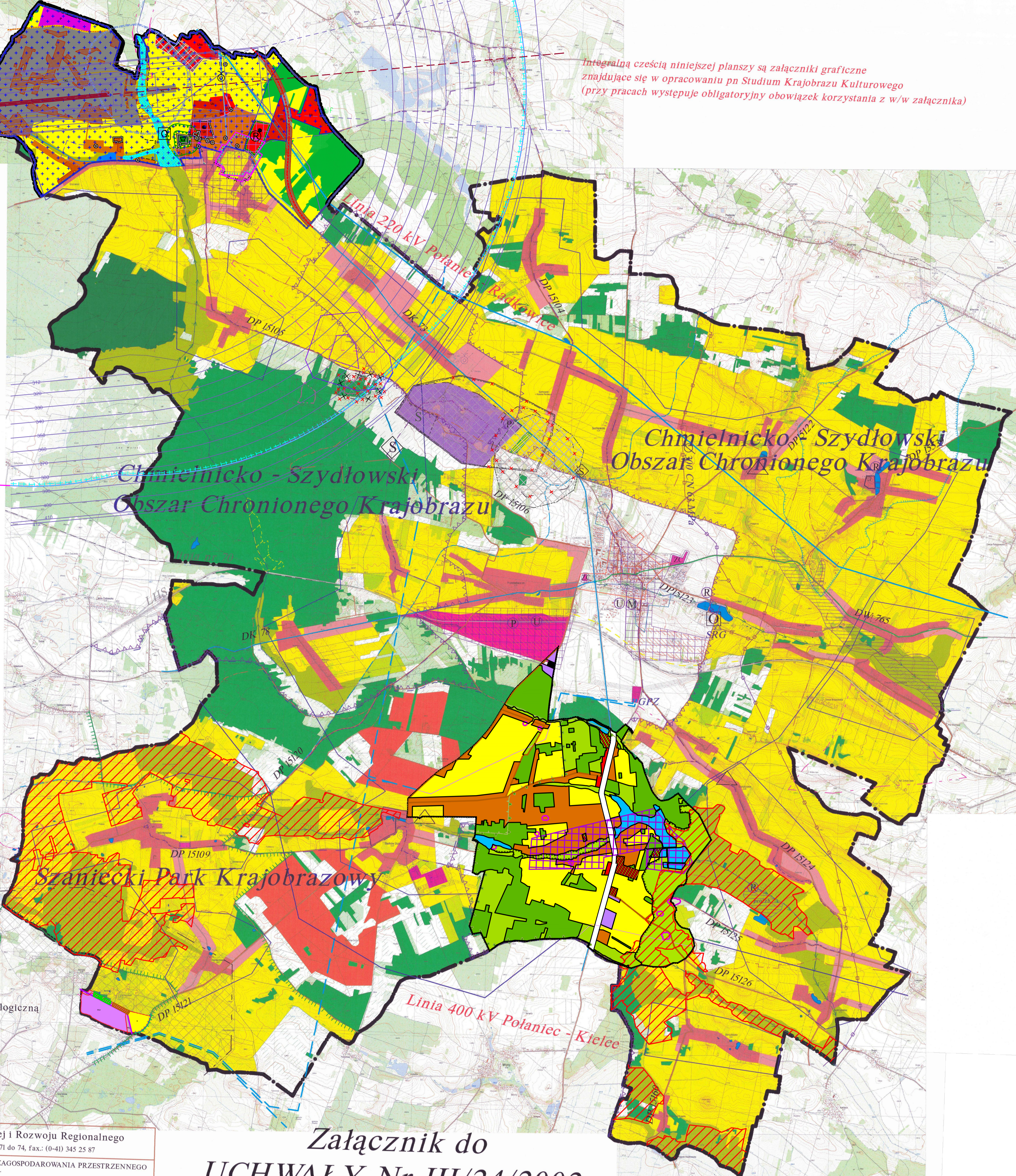
Studium uwarunkowań i kierunków zagospodarowania przestrzennego GMINY CHMIELNIK

Załącznik Nr 2 do Uchwały Nr XXXIV/318/2010 Rady Miejskiej w Chmielniku z dnia 28 stycznia 2010 r.

ZMIANA NR 3 - Rysunek Nr 1

- granicę gminy
- granicę sołectw
- lasy
- rzeki i wody otwarte
- drogi krajowe
- drogi wojewódzkie
- drogi powiatowe
- Linia Hutniczo - Slarkowa i linia nr 70
- kolej wąskotorowa
- projektowana obwodnica
- granica Szanieckiego Parku Krajobrazowego
- granica otuliny Szanieckiego Parku Krajobrazowego
- granica Chmielnicko - Szydłowski OCK (Ch-Sz OChK)
- granica otuliny Nadnidziańskiego Parku Krajobrazowego
- korytarz ekologiczny
- strefy wskazane do zalesień
- Obszary objęte ochroną konserwatorską:
 - A- ścisłej ochrony konserwatorskiej
 - B- ochrona zabytkowych elementów konserwatorskich
- ementarze ze strefą ochronną
- Obszary zorganizowanej działalności inwestycyjnej:
 - centra rozwoju funkcji mieszkaniowo-usługowych
 - centra rozwoju funkcji produkcyjno-składowych
 - centra rozwoju funkcji rekreacyjnych
 - centra rozwoju funkcji usługowo-handlowych
- Obszary zabudowane:
 - mieszaniowe z usługami
 - potencjalne mieszkaniowo - usługowe
 - obszary rolnej przestrzeni produkcyjnej
 - w tym z dopuszczeniem do zabudowy w stędliskach rolniczych
 - tereny przemysłowe
 - tereny wyłączone z zabudowy
- granice terenów górniczych
- granice obszarów górniczych
- granice udokumentowanych złoża surowców
- obszary, dla których ustala się obowiązek sporządzenia miejscowych planów zagospodarowania przestrzennego
- obszary grupowych systemów oczyszczania ścieków
- obszar zorganizowanej działalności inwestycyjnej
- składowisko i zakład przerobu odpadów projektowany
- składowisko odpadów istniejących
- oczyszczalnia ścieków
- pomniki przyrody
- użytek ekologiczny
- strefy ochrony pośredniej ujęć wód podziemnych
- studnie wiercone dla których sporządzono dokumentację hydrogeologiczną
- główne pasma przebiegu szkieletu rowerowych
- Pozostała infrastruktura techniczna:
 - linia elektryczna 400 kV
 - linia elektryczna 220 kV
 - linia elektryczna 110 kV
 - gazociąg wysokociśnieniowy
 - obszary przewidziane do rehabilitacji
 - tereny zalewowe (zg. z operatem pow.)

Integralną częścią niniejszej plany są załączniki graficzne znajdujące się w opracowaniu pn. Studium Krajobrazu Kulturowego (przy pracach występuje obligatoryjny obowiązek korzystania z w/w załącznika)



Załącznik do UCHWAŁY Nr III/24/2002 Rady Miejskiej w Chmielniku z dnia 28 grudnia 2002 roku

EPRD Biuro Polityki Gospodarczej i Rozwoju Regionalnego
25-604 Kielce, ul. Szkoła 36A, tel.: (0-41) 345 32 71 do 74, fax: (0-41) 345 25 87
STUDIUM UWARUNKOWAŃ I KIERUNKÓW ZAGOSPODAROWANIA PRZESTRZENNEGO MIASTA I GMINY CHMIELNIK
UWARUNKOWANIA ROZWOJU PRZESTRZENNEGO GMINY
Kielce, styczeń 2002
Zespół autorów:
dr inż. arch. Zbigniew Kamiński - upr. urb. nr 901/89
dr inż. arch. Maciej Borsia
Tadeusz Byczkowski
Skala 1:10 000

OZNACZENIA DO ZMIANY NR 3:

- Obszar objęty koncentracją zmian związanych z lokalizacją regionalnego portu lotniczego Kielce
- Obszar dla którego gmina zamierza sporządzić M.P.Z.P.
- Granice obszarów i obiektów ochrony dziedzictwa kulturowego i zabytków
- Miejsce pamięci narodowe
- Stanowiska archeologiczne
- Granica terenu z zakazem budowy i rozbiudowy zabudowy wznoszącej
- Tereny komercyjnej lotniczej - obszar inwestycji cel publicznych o znaczeniu powiatowym
- Tereny przemysłowo-składowe
- Tereny usług związanych z transportem
- Tereny usług komercyjnych
- Tereny usług wielkopowierzchniowych
- Tereny usług kultu religijnego
- Tereny usług rekreacji w otoczeniu zieleni parkowej
- Tereny wielofunkcyjne zabudowy mieszkaniowo-usługowej

OZNACZENIA UZUPEŁNIAJĄCE W ZAKRESIE ZMIANY NR 2

- Tereny infrastruktury technicznej
- Tereny narazone na niebezpieczeństwo powodzi
- Tereny wymagające zmiany przeznaczenia gruntów rolnych i leśnych
- Obszary istniejącej drogi krajowej nr 71 i planowanej obwodnicy kategorii do dróg powiatowych - obszar inwestycji celu publicznego o znaczeniu powiatowym
- Planowana obwodnica w ciągu drogi krajowej nr 71 - obszar inwestycji celu publicznego o znaczeniu powiatowym
- Planowane drogi powiatowe
- Droga startowa lotniska
- OS drogi startowej
- Dolina Halasu 60 dB (I etap)
- Dolina Halasu 60 dB (II etap)
- Projektowana granica strefy ochrony pośredniej ujęcia wody
- Istniejąca napowietrzna linia elektroenergetyczna 220 kV z obszarem strefy oddziaływania jej uciążliwości
- Istniejąca napowietrzna linia elektroenergetyczna 220 kV z obszarem strefy oddziaływania jej uciążliwości
- Planowana napowietrzna linia elektroenergetyczna 220 kV z obszarem strefy oddziaływania jej uciążliwości
- Strefa ochrony pośredniej ujęć wód podziemnych - korekta zasięgu
- Powierzchnie ograniczające wysokość zabudowy wyznaczone warstwicami (m n.p.m.)
- Rzeczne progody drogi startowej (m n.p.m.)
- Pas drogi startowej
- Krawędzie powierzchni podłoża

UWAGI SPECJALNE DOTYCZĄCE OCHRONY ŚRODOWISKA

- Projektowane obszary Natura 2000 - Shallow List 2008 (stan na 01.12.2008)
- Uwarunkowania wynikające z obecnego użytkowania terenu
- Zlikwidowany i zrehabilitowany teren górniczy Suliszów
- Nowo ustanowiony (XI 2008) obszar i teren górniczy "Suchowola-Kamienna Góra 1"

MASTERPLAN Miasta Kielce
Jednostka organizacyjna: 1. Obszar funkcjonalny: 01.01.01.01
STUDIUM UWARUNKOWAŃ I KIERUNKÓW ZAGOSPODAROWANIA PRZESTRZENNEGO MIASTA I GMINY CHMIELNIK
ZMIANA NR 3 - Rysunek Nr 1
SKALA 1:10000

URZĄD MIASTA KIELCE 25-300 KIELCE, RYNEK 1 BIURO PLANOWANIA PRZESTRZENNEGO			
GMINA CHMIELNIK STUDIUM UWARUNKOWAŃ I KIERUNKÓW ZAGOSPODAROWANIA PRZESTRZENNEGO - ZMIANA NR 2			
RYSUNEK ZMIANY NR 2 STUDIUM Załącznik do Uchwały Rady Miejskiej w Chmielniku Nr XXXIV/318/2010 z dnia 28 stycznia 2010 r.			
mgr inż. arch. Artur Hajdornowicz	KT-281	główny projektant	1 NR RYS.
mgr inż. arch. Anna Remakowicz	KT-192	zespół projektowy	
mgr inż. arch. Aneta Czarniecka	KT-263	zespół projektowy	
mgr inż. arch. Ernest Sysak	KT-263	zespół projektowy	
mgr inż. Katarzyna Wrońska	KT-263	zespół projektowy	
mgr inż. inżynier inżynier		inżynier techniczny	SKALA 1:10 000
mgr inż. Wojciech Zygan		komunikacja	WYDZIAŁ 2008