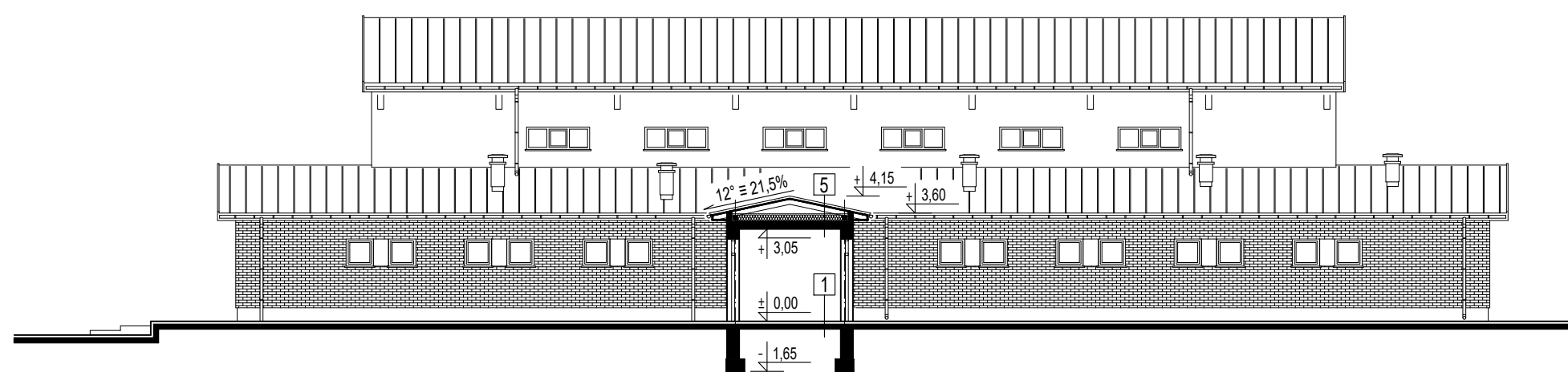


PRZEKRÓJ A-A

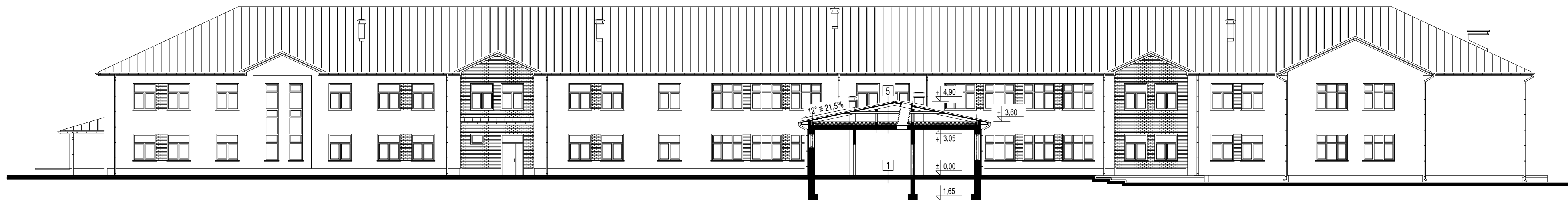


PRZEKRÓJ B-B



PRZEKRÓJ C-C

<p>1</p> <p>posadzka - wg. rysunków rzutów wylewka cementowa zbrojona siatką stalową - 6cm styropian - 4cm 2x papa asfaltowa na lepiku (górną warstwę papy z folią) podkład betonowy - 12cm ubity piasek średnioziarnisty - 15cm</p>	<p>3</p> <p>posadzka - wg. rysunków rzutów wylewka cementowa zbrojona siatką stalową - 5cm styropian - 4cm folia budowlana strop żelbetowy typu PSKJ - 24cm gładź gipsowa</p>	<p>5</p> <p>powlekana blacha płaska na deskowaniu ażurowym folia zbrojona paroprzepuszczalna puszka stychowa szlichta cementowa zbrojona siatką stalową - 4cm wełna mineralna - min. 12cm folia budowlana paroszczelna strop żelbetowy typu PSKJ - 24cm gładź gipsowa</p>
<p>2</p> <p>podłoga sportowa powierzchniowo-elastyczna płyta żelbetowa izolacja przeciwwilgociowa ubity piasek średnioziarnisty - 15cm</p>	<p>4</p> <p>posadzka - wg. rysunków rzutów płyta żelbetowa - 12cm gładź gipsowa</p>	<p>6</p> <p>warstwowe płyty dachowe</p>



PRZEKRÓJ D-D

PRACOWNIA USŁUG ARCHYTEKTONICZNYCH mgr inż. arch. LUKASZ WJC ul. Piotrkowska 120B 25-234 Kielce			
OBIEKT	ZESPÓŁ PLACÓWEK OŚWIATOWYCH w Piotrkowicach		
ADRES	Piotrkowice, gm. Chmielnik, - działki nr ewidencyjne - 396/6 i 395/7		
TRESC RYSUNKU	KONCEPCJA PROGRAMOWO - PRZESTRZENNA BUDYNKI ZESPOŁU PLACÓWEK OŚWIATOWYCH - przekroje		
Projektant Opisował	Inżynier techniczny	Nr upraw.	Podpis
	mgr inż. arch. JANISZ WJC	15777	
Skala rys. 1:200	Biuro	Data sporządzenia	
	architekta	LISTOPAD 2015 R.	Nr rysunku 5