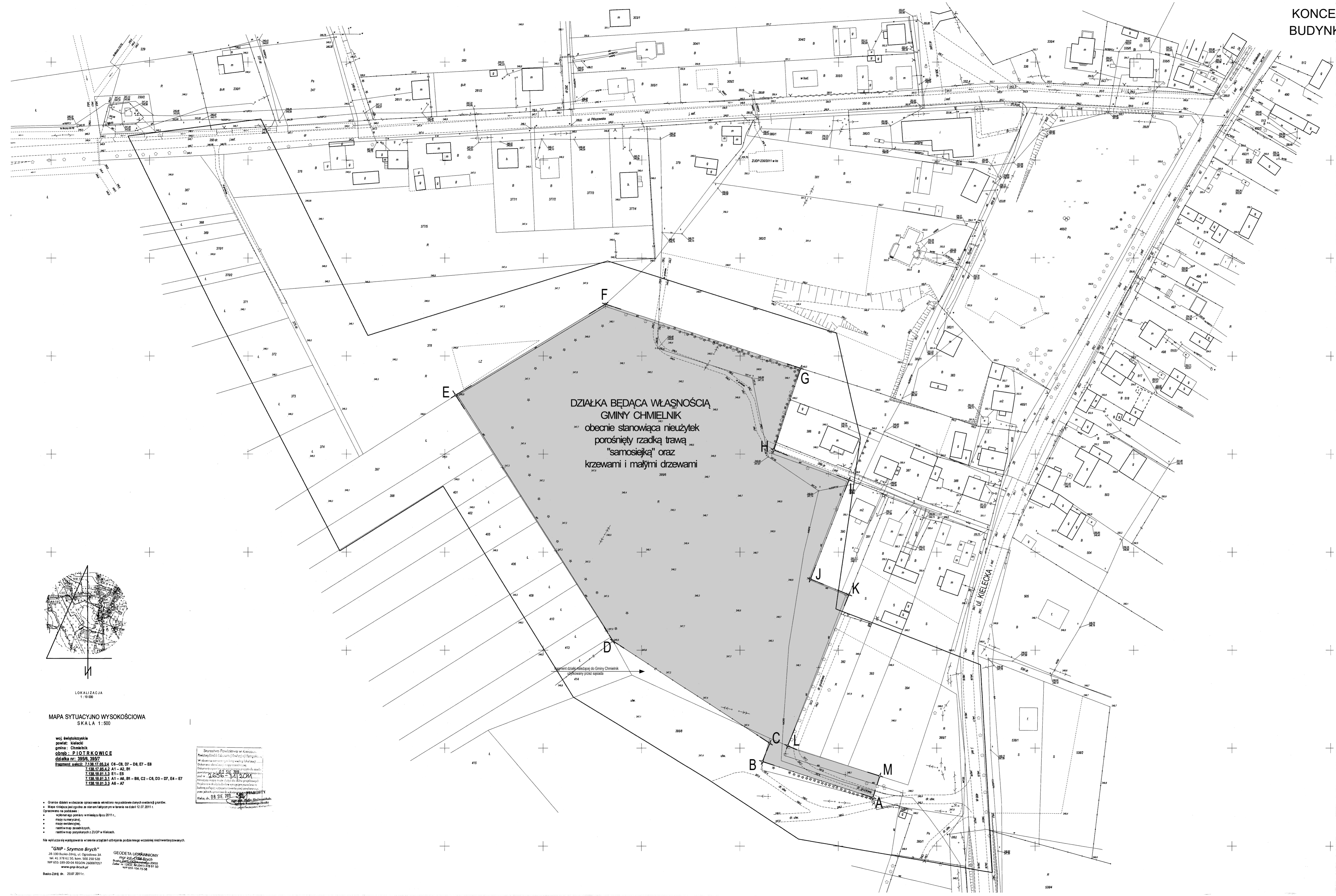
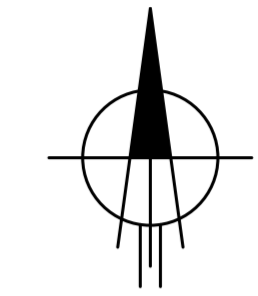


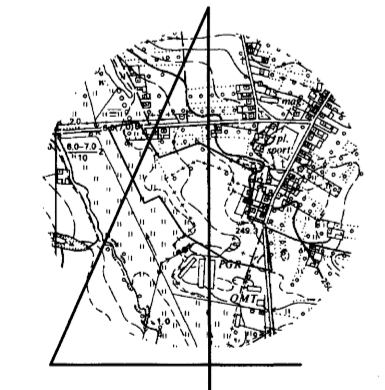
KONCEPCJA PROGRAMOWO – PRZESTRZENNA
 BUDYNKU ZESPOŁU PLACÓWEK OŚWIATOWYCH
 Piotrkowice, gm. Chmielnik

istniejący stan
 zagospodarowania terenu
 1:1000



OZNACZENIA:

ABCDEFHIJKLM-A - GRANICE TERENU OBJĘTEGO
 OPRACOWANIEM



LOKALIZACJA
 1:10000

MAPA SYTUACYJNO WYSOKOŚCIOWA
 SKALA 1:500

woj. świętokrzyskie
 powiat kielecki
 gmina: Chmielnik
 obręb: PIOTRKOWICE
 działka nr: 395/6, 395/7
 7.138.17.06.2.4 C4-C6, D7 - D8, E7 - E8
 7.138.17.06.2.5 A1 - A2, B1
 7.138.18.01.1.3 R1 - E5
 7.138.18.01.1.1 A1 - A6, B1 - B6, C2 - C6, D3 - D7, E4 - E7
 7.138.18.01.1.3 A8 - A7

Stratifikacja Powiatowa w Kielcach
 Powiatowy Urząd Sądowy w Kielcach
 w sprawie: wyznaczenie granicy między działkami
 Działka nr 395/6, 395/7
 7.138.17.06.2.4 C4-C6, D7 - D8, E7 - E8
 7.138.17.06.2.5 A1 - A2, B1
 7.138.18.01.1.3 R1 - E5
 7.138.18.01.1.1 A1 - A6, B1 - B6, C2 - C6, D3 - D7, E4 - E7
 7.138.18.01.1.3 A8 - A7
 Koda, dn. 08 SIE 2011

- Granice działek wyznaczone opracowaniem autorskim na podstawie danych naziemnych i lotniczych
- Miary naziemne wyznaczone w terenie na skali 1:500 w dniu 02.07.2011
- Opracowano na podstawie:
 - wydziałanego planu miejscowości (POM) 2011 r.
 - mapy sytuacyjno-wysokościowej
 - mapy kadastrowej
 - mapy w planie zasadniczym
 - mapy naziemnej
 - mapy lotniczej
 - mapy satelitarnej
 - mapy topograficznej
 - mapy geodezyjnej
 - mapy inżynierskiej
 - mapy geologicznej
 - mapy hydrologicznej
 - mapy geobotanicznej
 - mapy geologiczno-geobotanicznej
 - mapy geologiczno-geobotaniczno-geomorfologicznej
 - mapy geologiczno-geobotaniczno-geomorfologiczno-geomorfologicznej
 - mapy geologiczno-geobotaniczno-geomorfologiczno-geomorfologiczno-geomorfologicznej

Na wyliczenia nie wpływają w terenie urządzenia techniczne podlegające wyłączeniu z użytkowania.

"GNP - Szymon Brych"
 28-500 Busko-Zdrój, ul. Ogrodowa 3A
 tel. 42 276 61 00, kom. 500 200 200
 NIP 555-188-00-04 REGON 140809157
 www.gnp-brych.pl

GEODETA UPRAWNIENY
 mgr inż. arch. LUKASZ WIC
 ul. Piłsudskiego 10, 25-634 Kielce
 tel. 41 232 23 23, kom. 500 200 200
 NIP 555-188-00-04 REGON 140809157
 www.gnp-brych.pl

PRACOWNIA USŁUG ARCHYTEKTONICZNYCH mgr inż. arch. LUKASZ WIC ul. Polowianka 12/9 25 - 634 Kielce			
OBJEKT	ZESPÓŁ PLACÓWEK OŚWIATOWYCH w Piotrkowicach		
ADRES	Piotrkowice, gm. Chmielnik - działka nr ewidencyjny - 396/6 i 395/7		
TREŚĆ RYSUNKU	KONCEPCJA PROGRAMOWO - PRZESTRZENNA BUDYNKU ZESPOŁU PLACÓWEK OŚWIATOWYCH - istniejący stan zagospodarowania terenu		
	Imię i nazwisko	Nr upr.	Podpis
Przebieg Opracował	mgr inż. arch. JANUSZ WIC	157/777	
Skala rys.	Branża	Data opracowania	Nr rysunku
1:1000	architektura	LISTOPAD 2015 R.	1