

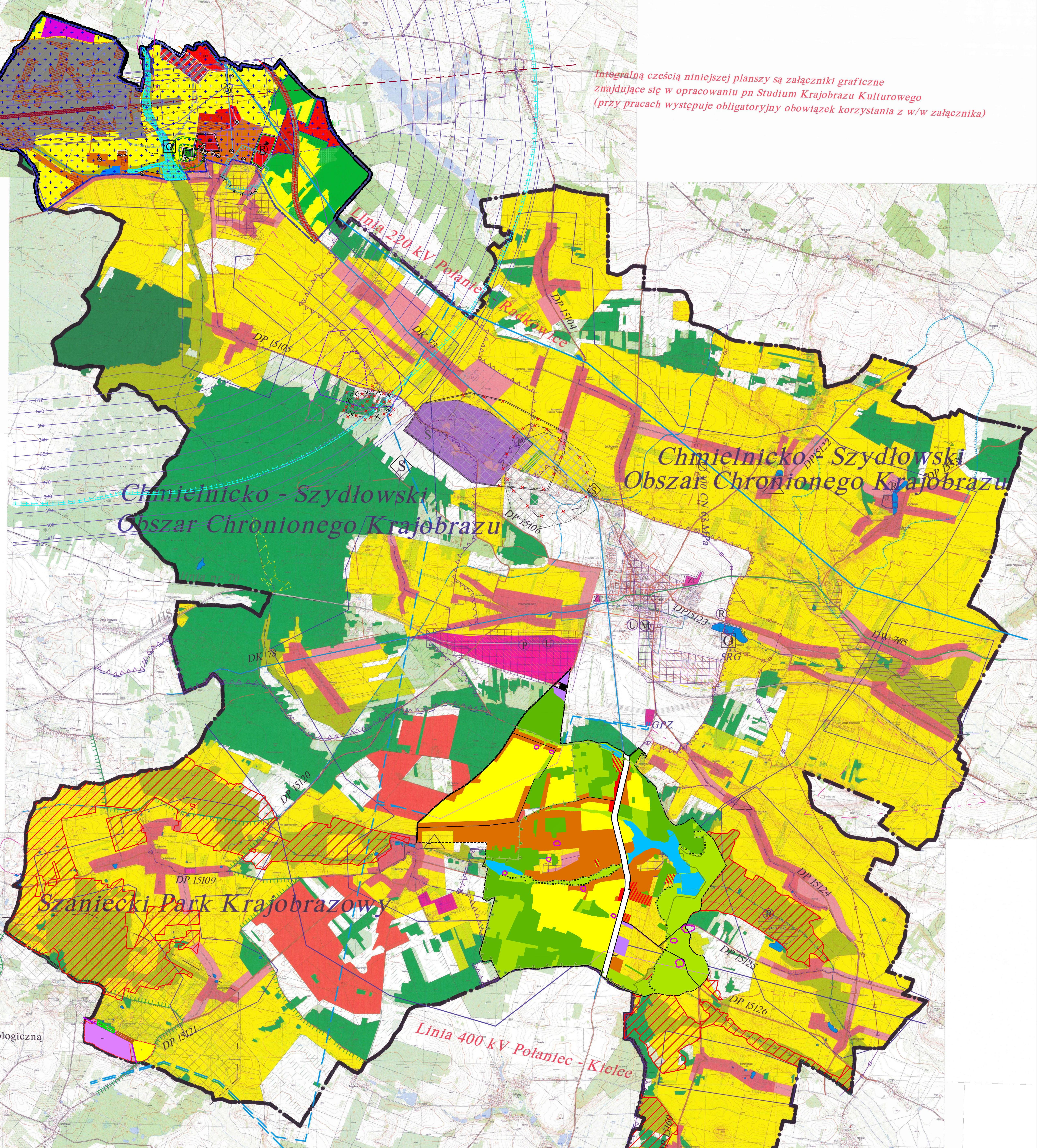
Studium uwarunkowań i kierunków zagospodarowania przestrzennego GMINY CHMIELNIK

ZALĄCZNIK NR 2 DO UCHWAŁY NR XXXIV/318/2010
RADY MIEJSKIEJ W CHMIELNIKU Z DNIA 28 STYCZNIA 2010 R.

ZMIANA NR 3 - Rysunek Nr 1

Integralną częścią niniejszej planszy są załączniki graficzne znajdujące się w opracowaniu pn Studium Krajobrazu Kulturowego (przy pracach występuje obowiązkowy obowiązek korzystania z w/w załącznika)

- granica gminy
- granice sołectw
- lasy
- rzeki i wody otwarte
- drogi krajowe
- drogi wojewódzkie
- drogi powiatowe
- Linia Hutniczo - Starkowa i linia nr 70
- kolej wąskotorowa
- projektowana obwodnica
- granica Szanieckiego Parku Krajobrazowego
- granica otuliny Szanieckiego Parku Krajobrazowego
- granica Chmielnicko - Szydłowskiego OCK (Ch-Sz OChK)
- granica otuliny Nadnidziańskiego Parku Krajobrazowego
- korytarz ekologiczny
- strefy wskazane do zalesień
- Obszary objęte ochroną konserwatorską:
 - A - ścisłej ochrony konserwatorskiej
 - B - ochrona zabytkowych elementów konserwatorskich
- cmentarze ze strefą ochronną
- Obszary zorganizowanej działalności inwestycyjnej:
 - M - centra rozwoju funkcji mieszkaniowo-usługowych
 - P - centra rozwoju funkcji produkcyjno-składowych
 - R - centra rozwoju funkcji rekreacyjnych
 - U - centra rozwoju funkcji usługowo-handlowych
- Obszary zabudowane:
 - mieszaniowe z usługami
 - potencjalne mieszkaniowo - usługowe
 - obszary rolniczej przestrzeni produkcyjnej
 - w tym z dopuszczeniem do zabudowy w siedliskach rolniczych
 - tereny przemysłowe
 - tereny wyłączone z zabudowy
- granica terenów górniczych
- granica obszarów górniczych
- granice udokumentowanych złoża surowców
- obszary, dla których ustala się obowiązek sporządzenia miejscowych planów zagospodarowania przestrzennego
- obszary grupowych systemów oczyszczania ścieków
- obszar zorganizowanej działalności inwestycyjnej
- S - składowisko i zakład przerobu odpadów projektowany
- składowisko odpadów istniejących
- O - oczyszczalnia ścieków
- ▲ - pomniki przyrody
- użytek ekologiczny
- strefy ochrony pośredniej ujęć wód podziemnych
- studnie wiercone dla których sporządzono dokumentację hydrogeologiczną
- główne pasma przebiegu ścieżek rowerowych
- Pozostała infrastruktura techniczna:
 - linia elektryczna 400 kV
 - linia elektryczna 220 kV
 - linia elektryczna 110 kV
 - gazociąg wysokociśnieniowy
 - obszary przewidziane do rehabilitacji
 - tereny zalewowe (zg. z operatem pow.)



Załącznik do UCHWAŁY Nr III/24/2002 Rady Miejskiej w Chmielniku z dnia 28 grudnia 2002 roku

EPRD Biuro Polityki Gospodarczej i Rozwoju Regionalnego
25-604 Kielce, ul. Szkolna 36A, tel.: (0-41) 345 32 71 do 74, fax: (0-41) 345 25 87
STUDIUM UWARUNKOWAŃ I KIERUNKÓW ZAGOSPODAROWANIA PRZESTRZENNEGO MIASTA I GMINY CHMIELNIK
UWARUNKOWANIA ROZWOJU PRZESTRZENNEGO GMINY
Kielce, styczeń 2002
Zespół autorów:
dr inż. arch. Zbigniew Kamiński - upr. urb. nr 901/89
dr inż. arch. Maciej Bors
Tadeusz Byczkowski

Załącznik do UCHWAŁY Nr XXXIV/318/2010 Rady Miejskiej w Chmielniku z dnia 28 stycznia 2010 r.
Opracowanie: [...]
[...]
[...]

- OZNACZENIA UZUPEŁNIAJĄCE W ZAKRESIE ZMIANY NR 2
- OBSZAR OBIĘTY KONCENTRACJĄ ZMIAN ZWIĄZANYCH Z LOKALIZACJĄ REGIONALNEGO PORTU LOTNICZEGO W KIELCACH
 - OBSZAR DLA WYKONANIA DZIAŁALNOŚCI SPORTOWEJ W P.Z.P.
 - GRANICE OBSZARÓW I OBIĘTKI OCHRONY DZIEDZICTWA KULTUROWEGO I ZABYTKÓW
 - MIEJSCA PAMCNIK NARODOWYCH
 - STANOWISKA ARCHEOLOGICZNE
 - GRANICE TERENÓW Z ZAKAZEM BUDOWY I ROZBUDOWY ZBIORNIKÓW WODNYCH
 - TERENY KANALIZACJI I OCHRONY WODY
 - TERENY WYKONANIA DZIAŁALNOŚCI PUBLICZNEJ O ZNACZENIU PONADLOKALNYM
 - TERENY USŁUG ZWIĄZANYCH Z TRANSPORTEM
 - TERENY USŁUG KOMERCYJNYCH
 - TERENY OBIĘTOWY WIELKOPRZEMISŁOWYCH
 - TERENY USŁUG KULTURALNO-REKREACYJNYCH
 - TERENY USŁUG REKREACJI W OTOCZENIU ZELENI PARKOWEJ
 - TERENY WYKONANIA DZIAŁALNOŚCI ZABUDOWY MIESZKANIOWO-USŁUGOWEJ
 - TERENY INFRASTRUKTURY TECHNICZNEJ
 - TERENY WYKONANIA NA NIEBEZPIECZYSTWO POWODÓW
 - TERENY WYMAGAJĄCE ZMIAN PRZEZNACZENIA GRUNTÓW ROLNYCH I LEŚNYCH
 - ODCINEK STANOWISKA DROGI KRAJOWEJ NR 73 (PLANOWANE OBIĘTNE KATEGORII DO DROGI POWIATOWEJ) - OBSZAR INWESTYCYJNY PUBLICZNEGO O ZNACZENIU PONADLOKALNYM
 - PLANOWANA OBWODNICA W CIĘŻAR DROGI KRAJOWEJ NR 73
 - OBSZAR INWESTYCYJNY PUBLICZNEGO O ZNACZENIU PONADLOKALNYM
 - PLANOWANE DROGI POWIATOWE
 - DROGA STARTOWA LOTNISKA
 - OB DROGI STARTOWEJ
 - DOLINA HALASU 0B (I ETAP)
 - DOLINA HALASU 0B (II ETAP)
 - DOLINA HALASU 0B (III ETAP)
 - PROJEKTOWANA GRANICA STREFY OCHRONY POŚREDNIEJ UJĘCIA WODY
 - ISTNIEJĄCA NAPIĘTRZNA LINA ELEKTROENERGETYCZNA 220 KV Z OBSZAREM STREFY ODDZIAŁYWANIA JEJ UCZĄLIWOŚCI
 - ISTNIEJĄCA NAPIĘTRZNA LINA ELEKTROENERGETYCZNA 220 KV Z OBSZAREM STREFY ODDZIAŁYWANIA JEJ UCZĄLIWOŚCI
 - PLANOWANA NAPIĘTRZNA LINA ELEKTROENERGETYCZNA 220 KV Z OBSZAREM STREFY ODDZIAŁYWANIA JEJ UCZĄLIWOŚCI
 - STREFA OCHRONY POŚREDNIEJ UJĘCIA WÓD PODZIEMNYCH - KOREKTA ZASZCZEGÓLNIENIA
 - POWIERZCHNIE GRANICZĄCE WYSOKOŚĆ ZABUDOWY WYNIŻAJĄCE WARTOŚCIAMI (m n.p.m.)
 - RZĘDNE PRÓGNY DROGI STARTOWEJ (m n.p.m.)
 - PAS DROGI STARTOWEJ
 - KRAWĘDZIE POWIERZCHNI PODŁOŻA

STUDIUM UWARUNKOWAŃ I KIERUNKÓW ZAGOSPODAROWANIA PRZESTRZENNEGO MIASTA I GMINY CHMIELNIK
ZMIANA NR 3 - Rysunek Nr 1
SKALA 1:10000

URZĄD MIASTA KIELCE 25-303 KIELCE, RYNEK 1 BIURO PLANOWANIA PRZESTRZENNEGO 25-514, UL. KOZIA 3		GMINA CHMIELNIK STUDIUM UWARUNKOWAŃ I KIERUNKÓW ZAGOSPODAROWANIA PRZESTRZENNEGO - ZMIANA NR 2 ZALĄCZNIK DO UCHWAŁY RADY MIEJSKIEJ W CHMIELNIKU NR XXXIV/318/2010 Z DNIA 28 STYCZNIA 2010 R.	
mgr inż. arch. ARTUR HAJDOROWICZ	KT-201	mgr inż. arch. ANETA CZARNECKA	KT-203
mgr inż. arch. ANETA CZARNECKA	KT-203	mgr inż. arch. ERNEST LYSAK	KT-204
mgr inż. arch. ERNEST LYSAK	KT-204	mgr inż. KAMA KOTOWICZ	KT-205
mgr inż. KAMA KOTOWICZ	KT-205	mgr inż. DANIELA WILKINA	KT-206
mgr inż. DANIELA WILKINA	KT-206	mgr inż. WŁODZYSŁAW ECHEK	KT-207
mgr inż. WŁODZYSŁAW ECHEK	KT-207	mgr inż. MARIA WRANA	KT-208
mgr inż. MARIA WRANA	KT-208	mgr inż. WOJCIECH ZYGAN	KT-209

USTALENIA SPECJALNE DOTYCZĄCE OCHRONY ŚRODOWISKA
- PROJEKTOWANE OBSZARY NATURA 2000 - ŚMĄDŃ LIST 2006 (STAN NA 01.12.2006)

UWARUNKOWANIA WYNIKAJĄCE Z OBECNEGO UŻYTKOWANIA TERENÓW
- ZLIKWIDOWANY (ZREKULTYWOWANY TEREN GÓRNICZY) SULISZÓW
- NOWO USTANOWIONY (W 2008) OBSZAR I TEREN GÓRNICZY "SUCHOWOLA-KAMIENNA GÓRA 1"