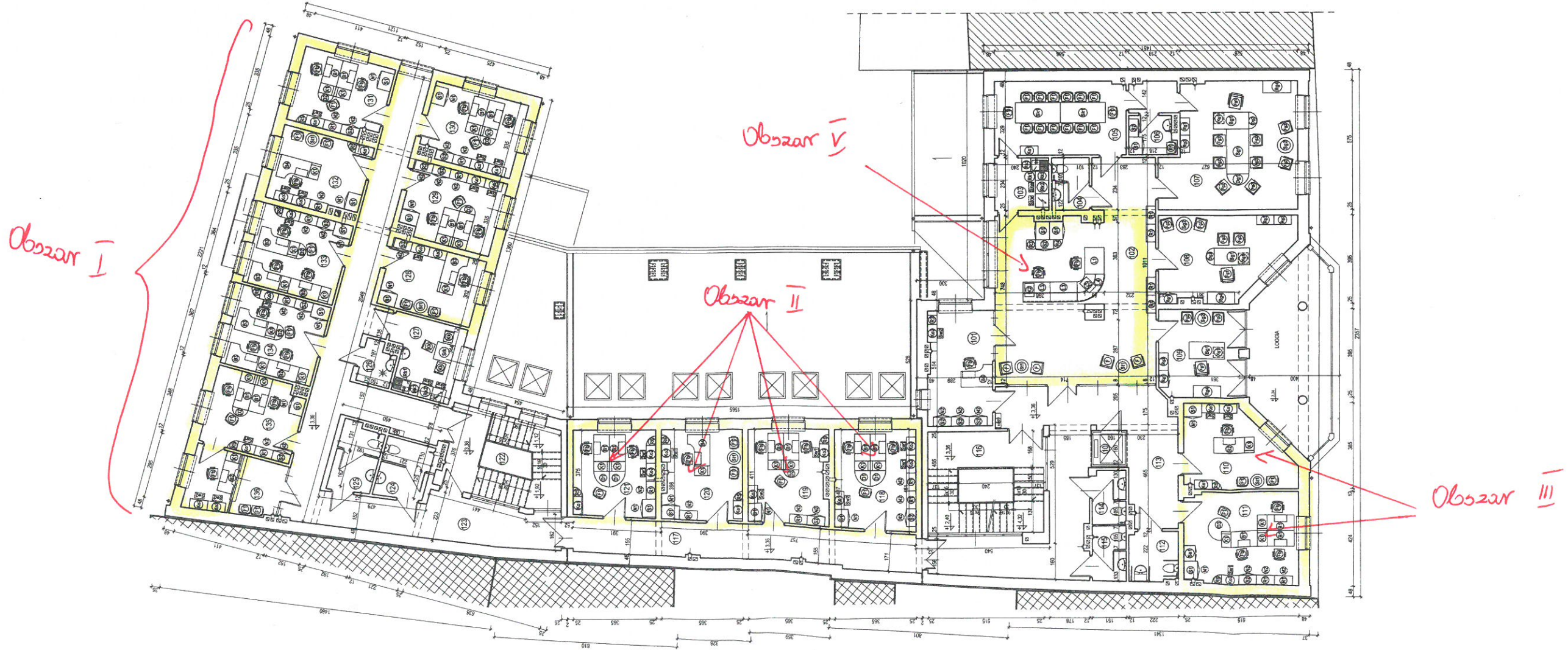


**PROJEKT ARCHITEKTONICZNO - BUDOWLANY  
BUDYNKU BIBLIOTECZNO - ADMINISTRACYJNEGO  
w Chmielniku, przy Placu Kościuszki i ul. Szydłowskiej 1a  
- działki nr ewidencyjny 1123 i 1124/1**

**RZUT PIĘTRA  
ARANŻACJA POMIESZCZEŃ  
1:100**



WYKAZ MEBLI:

wg. katalogu firmy: **FOLMARCO Sp. z o.o.**  
ul. Derdowskiego 6, 84-360 Lecha

| oznaczenie | nazwa elementu  | ilość sztuk |
|------------|---|-------------|
| 17         | Biurko HEMATYT typ HBP 02 + szafki na klawisze typ KL 01 + wózek pod komputer typ WK 01 | 17          |
| 4          | Biurko HEMATYT typ HBP 03 + szafki na klawisze typ KL 01 + wózek pod komputer typ WK 01 | 4           |
| 5          | Biurko HEMATYT typ HBN 10 + szafki na klawisze typ KL 01 + wózek pod komputer typ WK 01 | 5           |
| 3          | Biurko HEMATYT typ HBN 11 + szafki na klawisze typ KL 01 + wózek pod komputer typ WK 01 | 3           |
| 4          | Dostawka typ D14 21   | 4           |
| 7          | Dostawka typ D12 01   | 7           |
| 1          | Dostawka typ D34 10   | 1           |
| 28         | Kontener typ K684A  | 28          |
| 2          | Kontener typ K284   | 2           |
| 17         | Szafa abnamiowa typ S102  | 17          |
| 15         | Szafa typ S105  | 15          |
| 18         | Regał typ S1D2/W3   | 18          |
| 1          | Regał typ S1R5  | 1           |
| 2          | Regał typ S2R5  | 2           |
| 1          | Regał typ S2NS-LJP  | 1           |
| 5          | Regał typ S2NS-LJP  | 5           |
| 6          | Regał typ S2NL-LJP  | 6           |
| 14         | Nadstawka nad stół abnamiowa typ SNI02  | 14          |
| 27         | Nadstawka nad regał typ SNI/D2  | 27          |
| 14         | Komoda typ S1D3   | 14          |
| 16         | Komoda typ S1P/D2   | 16          |
| 19         | Szafka wisząca typ SW1D2  | 19          |
| 5          | Szafka wisząca typ SW1R2  | 5           |
| 2          | Stół konferencyjny typ OSP 4  | 2           |
| 6          | Stolik typ OS 1   | 6           |
| 1          | Lada recepcyjna typ LPP 02  | 1           |
| 2          | Lada recepcyjna typ LFN 11  | 2           |
| 1          | Lada recepcyjna typ LFN 31  | 1           |

wg. katalogu firmy: **COMI s.a.**  
ul. Piłsudskiego 98-98-333 Gdańsk

| oznaczenie | nazwa elementu   | ilość sztuk |
|------------|--|-------------|
| 1          | Szafa do przechowywania dokumentów białych i politycznych o lisie bezpiecznej B typ SBJ-30p-1850 | 1           |

wg. katalogu firmy: **Mobli Jarecin - Biura i Hotele Sp. z o.o.**  
ul. Powstańców Włp. 1, 63-200 Jarecin

| oznaczenie | nazwa elementu                 | ilość sztuk |
|------------|--------------------------------|-------------|
| 1          | Stół gabinetowy typ SK200      | 1           |
| 3          | Stolik gabinetowy typ TO700    | 3           |
| 3          | Biurko gabinetowe typ BH160    | 3           |
| 1          | Dostawka gabinetowa typ KAMAX  | 1           |
| 2          | Dostawka gabinetowa typ KKI180 | 2           |
| 3          | Kontener gabinetowy typ KON11  | 3           |
| 2          | Regał gabinetowy typ R550W     | 2           |
| 2          | Regał gabinetowy typ R550S     | 2           |
| 3          | Regał gabinetowy typ R2S2      | 3           |
| 3          | Fotel gabinetowy typ Kabla B   | 3           |
| 14         | Fotel gabinetowy typ ACTIVE    | 14          |

wg. katalogu firmy: **NOVY STYL**  
ul. Piłsudskiego 47, 38-400 Krasno

| oznaczenie | nazwa elementu           | ilość sztuk |
|------------|--------------------------|-------------|
| 31         | Fotel biurowy typ STILLO | 31          |
| 35         | Fotel typ ISO            | 35          |
| 4          | Fotel typ ELYA           | 4           |

| oznaczenie | nazwa elementu                               | ilość sztuk |
|------------|--|-------------|
| 2          | Szafka kuchenna pod zlewowym w. 80x60cm      | 2           |
| 2          | Szafka kuchenna 60x60cm                      | 2           |
| 3          | Szafka kuchenna 40x60cm                      | 3           |
| 4          | Szafka kuchenna wisząca 60x60cm              | 4           |
| 1          | Stolik kuchenny 80x80cm                      | 1           |
| 3          | Krzeseł kuchenne                             | 3           |
| 2          | Lodówka                                      | 2           |
| 2          | Zlewomywak jednokomorowy o wymiarach 60x60cm | 2           |

**WYKAZ POMIESZCZEŃ**

| nr pom.   | nazwa pomieszczenia        | pow. użytk./m <sup>2</sup> | rodzaj posiadzi      |
|---|----------------------------|----------------------------|----------------------|
| <b>ZESPÓŁ DYREKTORSKI</b>                       |                            |                            |                      |
| 101   | Kancelaria + pokój kero    | 14,7                       | takiet antystatyczny |
| 102   | Sekretariat                | 57,3                       | takiet               |
| 103   | Zaplecze socjalne          | 5,6                        | terakola             |
| 104   | W.C.                       | 3,9                        | terakola             |
| 105   | Pokój spotkań Rady Miasta  | 19,1                       | parkiet              |
| 106   | Gabinet + korytarz         | 6,7                        | terakola             |
| 107   | Gabinet Burmistrza         | 32,5                       | parkiet              |
| 108   | Gabinet Viceburmistrza     | 20,4                       | parkiet              |
| <b>WYDZIAŁ ORGANIZACYJNY</b>                    |                            |                            |                      |
| 109   | Pokój Sekretarza           | 14,1                       | parkiet              |
| 110   | Pokój biurowy              | 15,8                       | takiet               |
| 111   | Pokój biurowy              | 21,0                       | takiet               |
| <b>WYDZIAŁ INWESTYCYJNY</b>                     |                            |                            |                      |
| 112   | W.C. dla niepełnosprawnych | 4,9                        | terakola             |
| 113   | Korytarz                   | 47,2                       | takiet               |
| 114   | W.C. męskie                | 3,6                        | terakola             |
| 115   | W.C. damskie               | 3,7                        | terakola             |
| 116   | Klaska schodowa            | 17,0                       | terakola             |
| 117   | Korytarz                   | 24,5                       | takiet               |
| <b>WYDZIAŁ RUDOWNICTWA I OCHRONY ŚRODOWISKA</b> |                            |                            |                      |
| 118   | Pokój biurowy              | 16,3                       | takiet               |
| 119   | Pokój biurowy              | 15,0                       | takiet               |
| 120   | Pokój biurowy              | 14,4                       | takiet               |
| <b>WYDZIAŁ FINANSOWY</b>                        |                            |                            |                      |
| 131   | Pokój biurowy              | 13,3                       | takiet               |
| 132   | Pokój biurowy              | 13,2                       | takiet               |
| 133   | Pokój biurowy              | 14,9                       | takiet               |
| 134   | Pokój biurowy              | 15,1                       | takiet               |
| 135   | Pokój biurowy              | 13,9                       | takiet               |
| 136   | Kasa                       | 11,0                       | takiet               |
| 10  | Winda                      | 2,6                        |                      |
| razem pow. użytkowa PIĘTRA                      |                            | 590,2 m <sup>2</sup>       |                      |

UWAGA: 1. W zależności od uznania Inwestora dopozacza się stosowanie mebli innych producentów  
2. Zależy się stosowanie mebli różnych producentów w zbliżonej kolorystyce i wykończeniu

|   |  |
|---|--|
| <b>"GRAFOS" - Projektowanie i nadzór budowlany</b>  |  |
| ul. Langiewicza 130 Buchedół  |  |
| OBIEKT: BUDYNEK BIBLIOTECZNO - ADMINISTRACYJNY w CHMIELNIKU   |  |
| ADRES: Chmielnik, Plac Kościuszki i ul. Szydłowska 1A   |  |
| PROJEKTANT: Inż. arch. - 1123/1124/1 ZNO - BUDOWLANI BUDYNEK BIBLIOTECZNO - ADMINISTRACYJNEGO - Rzut piętra - aranżacja pomieszczeń |  |
| BRODA: ARCHITEKTURA   |  |
| WSP. inż. arch. - 1123/1124/1 ZNO   |  |
| Projektant: inż. arch. JA NUSZ WIC 157 771  |  |
| Opracował: inż. arch. KWASNICKI KL - 6592   |  |
| Sprawdził: inż. arch. T. BUKSZ WIC KL - 6692  |  |
| Data opracowania: ROMAN MIROWSKI 215141/72  |  |
| Data wykonania: 2008 R.   |  |
| Skala: 1:100  |  |
| Lp. rysunku: 26   |  |