

UCHWAŁA Nr XVI/152/2016
Rady Miejskiej w Chmielniku
z dnia 22 lutego 2016 roku

w sprawie wyrażenia zgody na przyjęcie przez Gminę Chmielnik darowizny nieruchomości stanowiących własność Wspólnoty Gruntowej Wsi Ługi, reprezentowanej przez Spółkę dla zagospodarowania Wspólnoty Gruntowej we wsi Ługi.

Na podstawie art. 18 ust. 2 pkt 9 lit. „a” ustawy z dnia 8 marca 1990 roku o samorządzie gminnym (tekst jednolity Dz. U. z 2015 r. poz. 1515), art. 11 ust. 2 i art. 13 ust. 2 ustawy z dnia 21 sierpnia 1997 roku o gospodarce nieruchomościami (tekst jednolity Dz. U. z 2015 r. poz. 1774.), Rada Miejska w Chmielniku uchwala co następuje:

§ 1.

Wyraża się zgodę na przyjęcie przez Gminę Chmielnik darowizny nieruchomości położonych w obrębie Ługi stanowiących własność Wspólnoty Gruntowej Wsi Ługi, reprezentowanej przez Spółkę dla zagospodarowania Wspólnoty Gruntowej we wsi Ługi:

1. działka oznaczona nr 638 - z przeznaczeniem pod budowę świetlicy wiejskiej;
2. działka oznaczona nr 797 - z przeznaczeniem na cele związane z ochroną przeciwpożarową.

§ 2.

Wykonanie uchwały powierza się Burmistrzowi Miasta i Gminy Chmielnik.

§ 3.

Uchwała podlega rozplakatowaniu w miejscach publicznych na terenie Miasta i Gminy Chmielnik.

§ 4.

Uchwała wchodzi w życie z dniem powzięcia.

PRZEWODNICZĄCY
Rady Miejskiej w Chmielniku

Sławomir Wójcik

Uzasadnienie

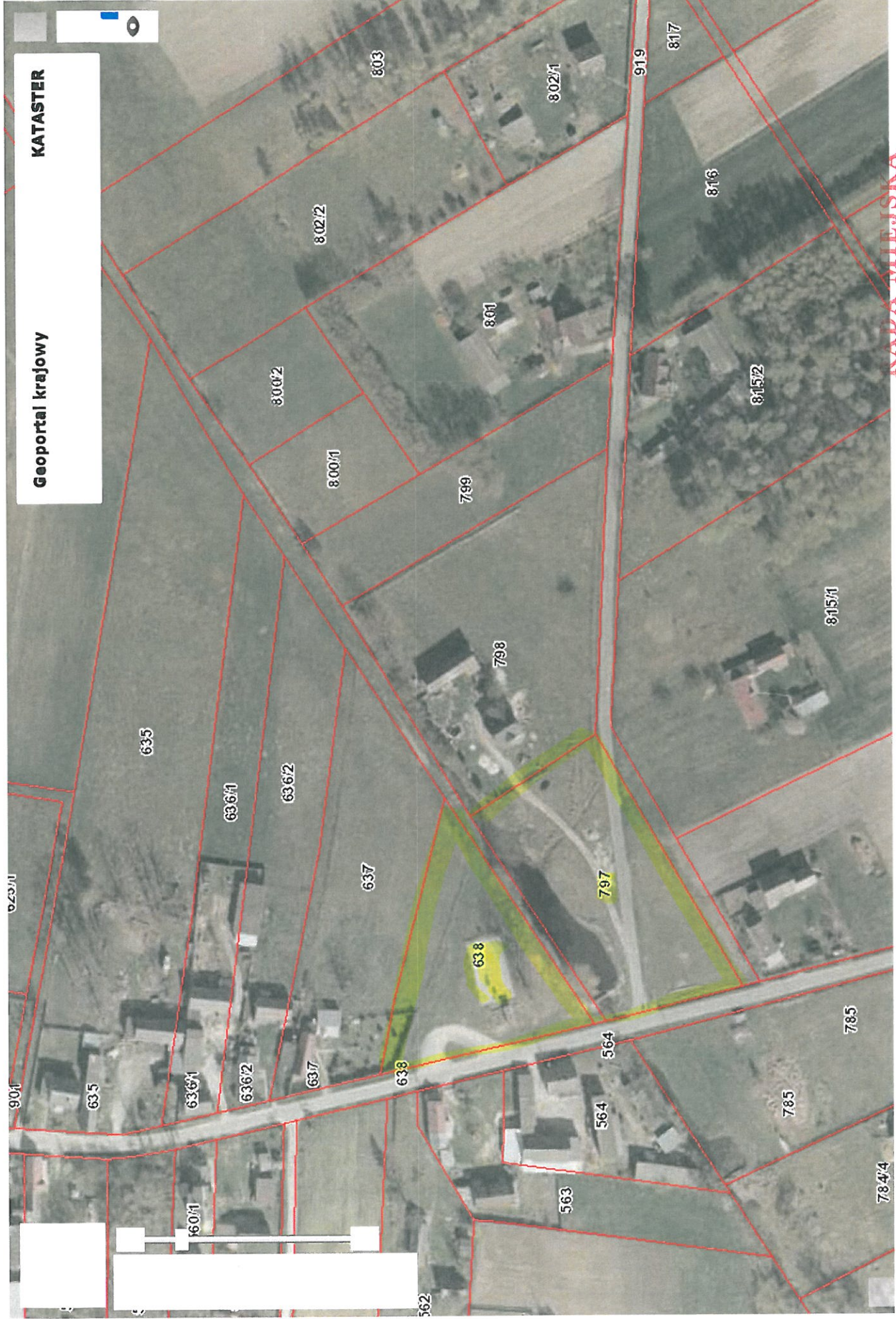
Uchwałą z dnia 7 lutego 2016 roku Ogólne Zebranie Członków Wspólnoty Gruntowej Wsi Ługi wyraziło zgodę na przekazanie w formie darowizny na rzecz Gminy Chmielnik nieruchomości wchodzących w skład tejże Wspólnoty.

Działka oznaczona nr 638 o pow. 0,4000 ha przeznaczona zostanie pod budowę świetlicy wiejskiej, natomiast na działce nr 797 o pow. 0,5800 ha znajduje się zbiornik wodny służący do celów związanych z ochroną przeciwpożarową.

Przeniesienie prawa własności nieruchomości umową darowizny nastąpi w formie aktu notarialnego. W umowie darowizny określa się cel, na który nieruchomość jest darowana. W przypadku niewykorzystania nieruchomości na ten cel darowizna może być odwołana. Koszty notarialne i sądowe poniesie Gmina Chmielnik.

PRZEWODNICZĄCY
Rady Miejskiej w Chmielniku

Sławomir Wójcik



KATA MIEJSKA
w CHMIELNIKU
Plac Kościuszki 7
26-020 Chmielnik

Zeigj - dz. nr 638; 997