

**UCHWAŁA NR XXIII/263/2022
RADY GMINY BAKAŁARZEWO**

z dnia 13 kwietnia 2022 r.

w sprawie zaliczenia dróg do kategorii dróg gminnych

Na podstawie art. 7 ust. 2 ustawy z dnia 21 marca 1985 r. o drogach publicznych (Dz. U. z 2021 r. poz. 1376 z późn. zm.), po zasięgnięciu opinii Zarządu Powiatu Suwalskiego, uchwała się, co następuje:

§ 1. Zalicza się do kategorii dróg gminnych, drogi zlokalizowane na terenie miejscowości:

1. Bakałarzewo, oznaczone numerami geodezyjnymi: 429/11;
2. Orłowo, oznaczone numerami geodezyjnymi: 133/15, 133/11, 130, 23/7, 23/5, 23/8, 23/10

§ 2. Położenie i przebieg dróg, o których mowa w § 1 określona jest na mapie ewidencyjnej, stanowiących załączniki nr 1 i 2 do uchwały.

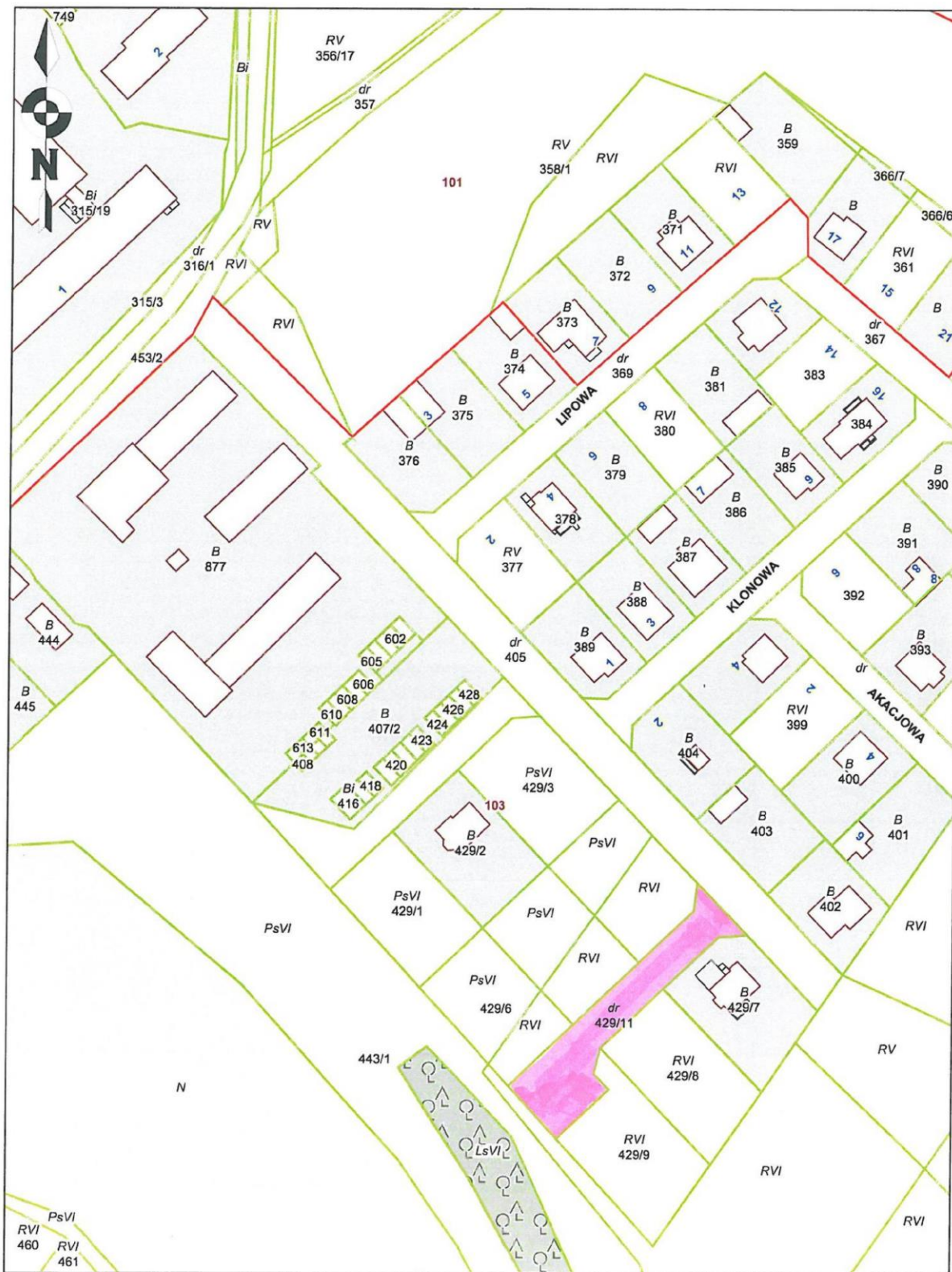
§ 3. Wykonanie uchwały powierza się Wójtowi Gminy Bakałarzewo.

§ 4. Uchwała wchodzi w życie po upływie 14 dni od dnia opublikowania w Dzienniku Urzędowym Województwa Podlaskiego.

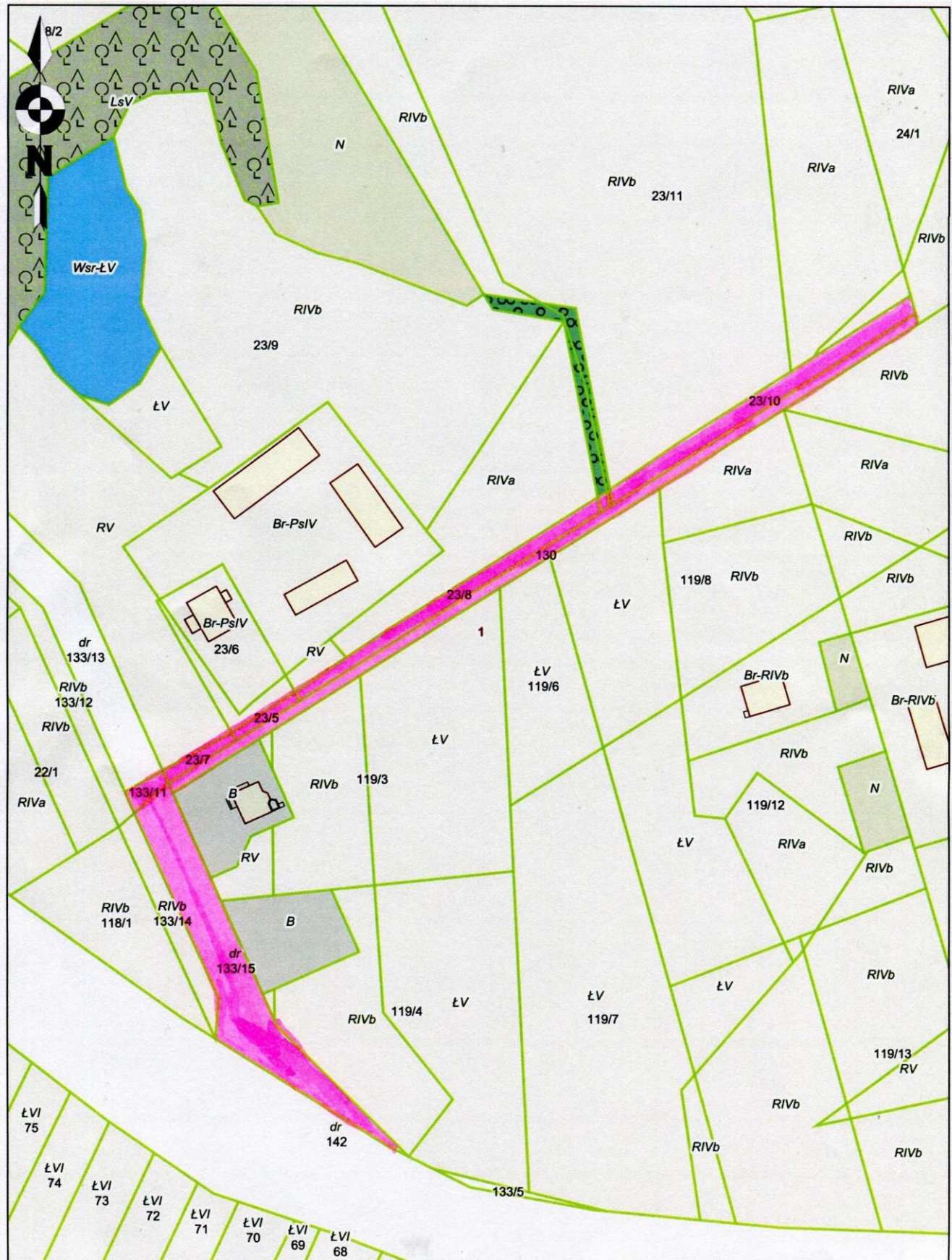
Przewodniczący Rady Gminy

mgr inż. Grzegorz Kozłowski

Załącznik Nr 1 do uchwały Nr XXIII/263/2022
Rady Gminy Bakalarzewo
z dnia 13 kwietnia 2022 r.



Załącznik Nr 2 do uchwały Nr XXIII/263/2022
Rady Gminy Bakalarzewo
z dnia 13 kwietnia 2022 r.



UZASADNIENIE

Zgodnie z art. 7 ust. 2 ustawy z dnia 21 marca 1985 r. o drogach publicznych (Dz. U. z 2021 r. poz. 1376 z późn.zm.), zaliczenie drogi do kategorii dróg gminnych następuje w drodze uchwały rady gminy, po zasięgnięciu opinii zarządu powiatu. Wójt pismem z dnia 31 stycznia 2022 r. wystąpił do Zarządu Powiatu w Suwałkach z wnioskiem o wydanie opinii w sprawie możliwości zaliczenia drogi wewnętrznej o numerze geodezyjnym: 429/11 obręb Bakałarzewo ul. Sosnowa i drogi wewnętrznej o numerze geodezyjnym: 133/15, 133/11, 130, 23/7, 23/5 23/8, 23/10 obręb Orłowo do kategorii dróg gminnych. Zarząd Powiatu w Suwałkach uchwałą nr CXXIII/362/2022 z dnia 16 lutego 2022 r. zaopiniował pozytywnie propozycję zaliczenia tych dróg do kategorii dróg gminnych.