

**UCHWAŁA NR XVIII/210/2021
RADY GMINY BAKALARZEWO**

z dnia 10 czerwca 2021 r.

w sprawie zaliczenia dróg do kategorii dróg gminnych

Na podstawie art. 7 ust. 2 ustawy z dnia 21 marca 1985 r. o drogach publicznych (Dz. U. z 2020 r. poz. 470 z późn. zm.), po zasięgnięciu opinii Zarządu Powiatu Suwalskiego, uchwała się, co następuje:

§ 1. Zalicza się do kategorii dróg gminnych, drogi zlokalizowane na terenie miejscowości:

- 1) Nowa Wieś, oznaczone numerami geodezyjnymi: 147, 89/3, 90/2, 91/1, 62, 59 i część działki 63;
- 2) Zdręby, oznaczona numerem geodezyjnym 95.

§ 2. Położenie i przebieg dróg, o których mowa w § 1 określone są na mapach ewidencyjnych, stanowiących załączniki nr 1 i nr 2 do uchwały.

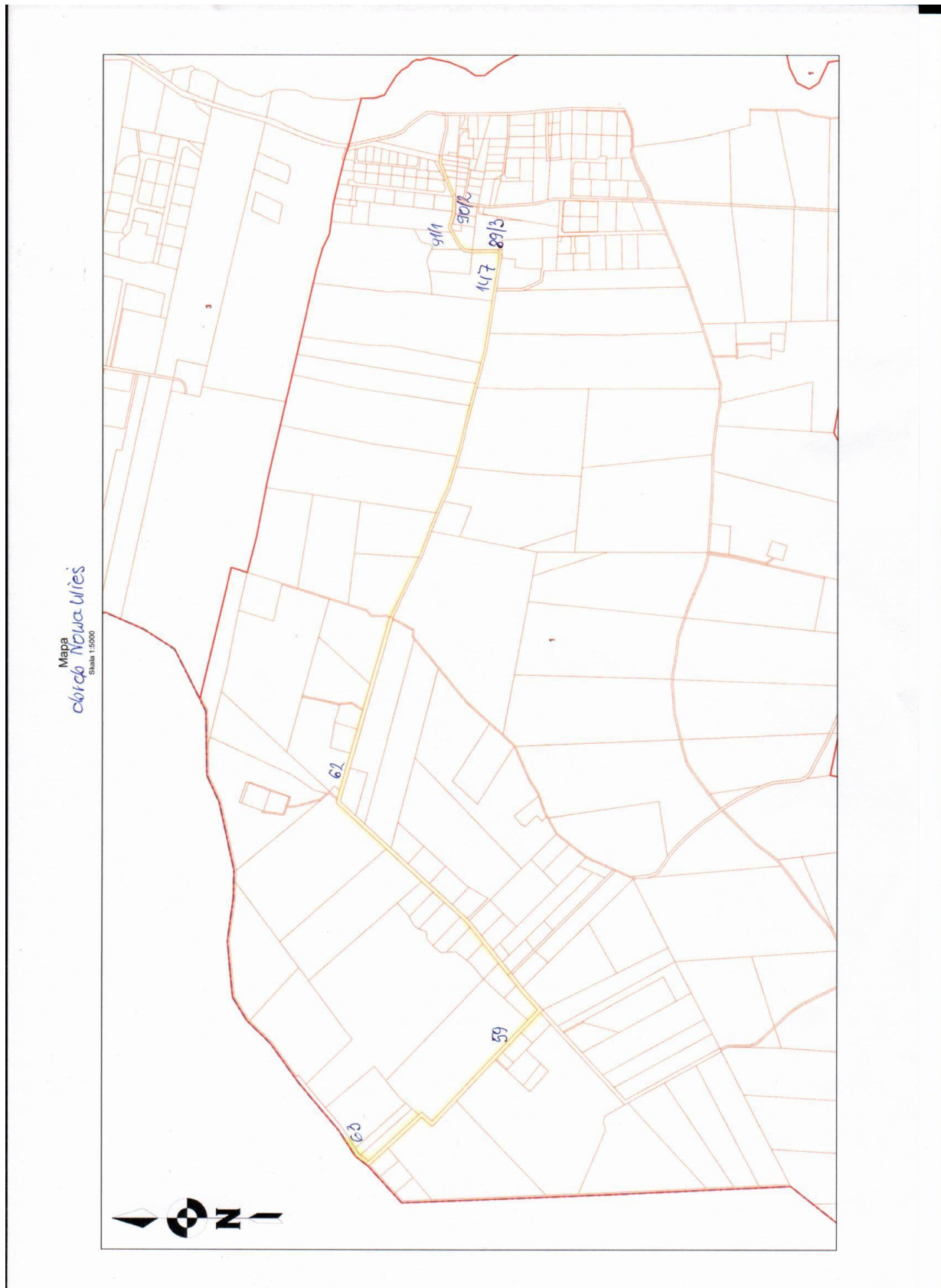
§ 3. Wykonanie uchwały powierza się Wójtowi Gminy Bakalarzewo.

§ 4. Uchwała wchodzi w życie po upływie 14 dni od dnia opublikowania w Dzienniku Urzędowym Województwa Podlaskiego.

Przewodniczący Rady Gminy

mgr inż. Grzegorz Kozłowski

Załącznik Nr 1 do uchwały Nr XVIII/210/2021
Rady Gminy Bakalarzewo
z dnia 10 czerwca 2021 r.



Załącznik Nr 2 do uchwały Nr XVIII/210/2021
Rady Gminy Bakalarzewo
z dnia 10 czerwca 2021 r.

