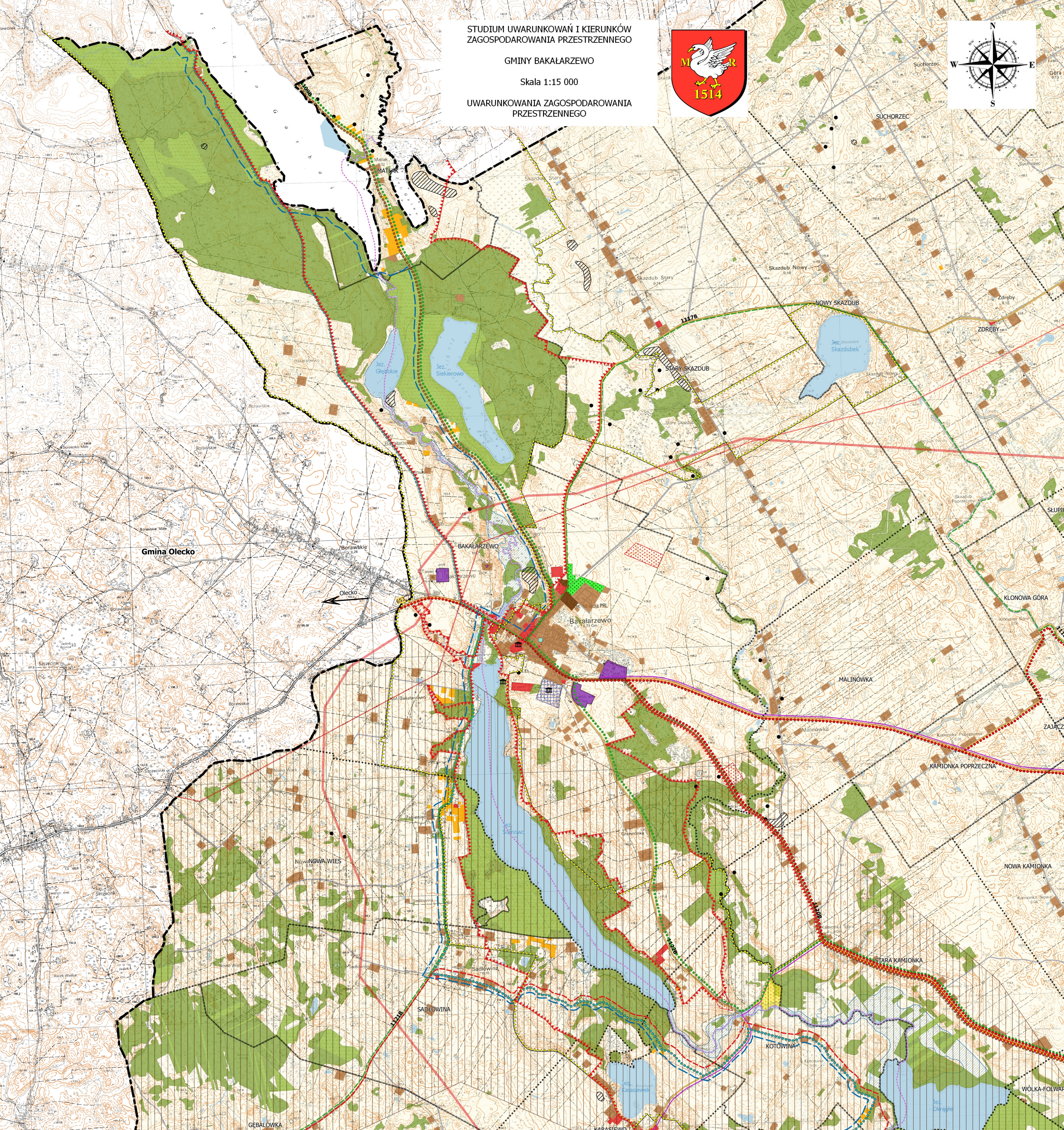
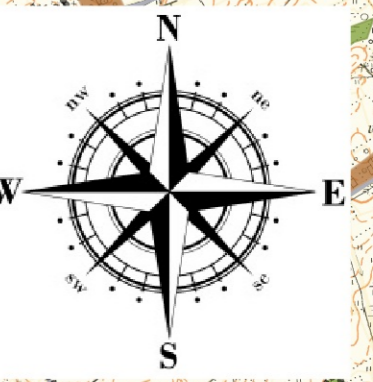


STUDIUM UWARUNKOWAŃ I KIERUNKÓW
ZAGOSPODAROWANIA PRZESTRZENNEGO

GMINY BAKALARZEWO

Skala 1:15 000

UWARUNKOWANIA ZAGOSPODAROWANIA
PRZESTRZENNEGO



Gmina Olecko

BAKALARZEWO

Bakalarzewo

Legenda

- GRANICA GMINY
- GRANICE MIEJSCOWOŚCI
- CIEKI
- WODY POWIERZCHNIOWE
- LASY
- ELEMENTY SYSTEMU OCHRONY PRZYRODY**
- REZERWAT RUDA
- LASY OCHRONNE
- KORZYTAZ EKologiczny PUSCZA AUGUSTOWSKA - PUSCZA BORECKA
- POMNIKI PRZYRODY
- NATURA 2000 DOLINA GÓRNEJ ROSPUDY
- OBSZAR CHRONIONEGO KRAJOBRAZU:**
- POJEZIERZE PÓŁNOCNEJ SUWALSZCZYZNY
- DOLINA ROSPUDY
- INFRASTRUKTURA DROGOWA**
- DROGI WOJEWÓDZKIE
- DROGI POWIATOWE
- DROGI GMINNE
- INFRASTRUKTURA TECHNICZNA**
- LINIA ELEKTROENERGETYCZNA NN 400 kV
- LINIA ELEKTROENERGETYCZNA WN 110kV
- ELEMENTY SIECI SZEROKOPASMOWEJ POLSKI WSCHODNIEJ
- DZIEDZICTWO KULTUROWE**
- OBIEKTY UJĘTE W WOJEWÓDZKIM REJESTRZE ZABYTKÓW
- STANOWISKA ARCHEOLOGICZNE OBSZAROWE
- STANOWISKA ARCHEOLOGICZNE PUNKTOWE

DOMINUJĄCE FUNKCJE ZAGOSPODAROWANIA TERENU

- TERENY ISTNIEJĄCEJ ZABUDOWY WIELOFUNKCYJNEJ
- TERENY ISTNIEJĄCEJ ZABUDOWY MIESZKALNEJ WIELORODZINNEJ
- TERENY ISTNIEJĄCEJ ZABUDOWY LETNISKOWEJ
- TERENY ISTNIEJĄCEJ ZABUDOWY USŁUGOWEJ
- TERENY ISTNIEJĄCEJ ZABUDOWY PRZEMYSŁOWO- USŁUGOWEJ
- TERENY OGRODÓW DZIAŁKOWYCH
- TERENY CMENTARZY
- TERENY ROLNICZE
- SZLAKI TURYSTYCZNE**
- PIESZE**
- SZLAK PIELGRZYMKOWY ŚW. JAKUBA PN. "CAMINO POLACO"
- NIEBIESKI PTTK
- KU DOLINIE ROSPUDY
- ROWEROWE**
- PIĘRŚCIEN ROWEROWY SUWALSZCZYZNY
- FORTYFIKACJE POZYCJI GRANICZNEJ
- FRONTU WSCHODNIEGO I WOJNY ŚWIATOWEJ
- POZOSTAŁE**
- KAJAKOWY ROSPUDA
- SAMOCHODOWY FORTYFIKACJI POZYCJI GRANICZNEJ
- ATRAKCJE TURYSTYCZNE**
- SKANSEN FORTYFIKACJI PRUS WSCHODNICH W BAKALARZEWIE
- WIOSKA ZAPOMNIANYCH WOJÓW
- INNE**
- UDOKUMENTOWANE ZŁOŻA KOPALIN
- UJĘCIE WÓD PODZIEMNYCH
- OBSZARY, NA KTÓRYCH PRAWDOPODOBIEŃSTWO WYSTĄPIENIA POWODZI JEST ŚRĘDNE I WYNOŚI 1%

<p>Wójt Gminy Bakalarzewo ul. Rynek 3 16-423 Bakalarzewo</p>	
<p>Temat</p>	<p>STUDIUM UWARUNKOWAŃ I KIERUNKÓW ZAGOSPODAROWANIA PRZESTRZENNEGO GMINY BAKALARZEWO UWARUNKOWANIA ZAGOSPODAROWANIA PRZESTRZENNEGO</p>
<p>Główny Projektant</p>	<p>dr inż. Ludmiła Pietrzak</p>
<p>Zespół Głównego Projektanta</p>	<p>mgr Anna Bułtralik mgr inż. arch. Paweł Fiański mgr inż. Tadeusz Kościuk mgr inż. Dawid Kruszyłowicz mgr inż. Joanna Pietrzak mgr inż. Anna Serguć – Przyborowska mgr Marcin Strug</p>
<p>SKALA</p>	<p>1:15000</p>
<p>DATA</p>	<p>2018</p>
<p>Nr rys.</p>	<p>1B</p>

