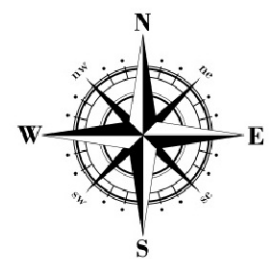
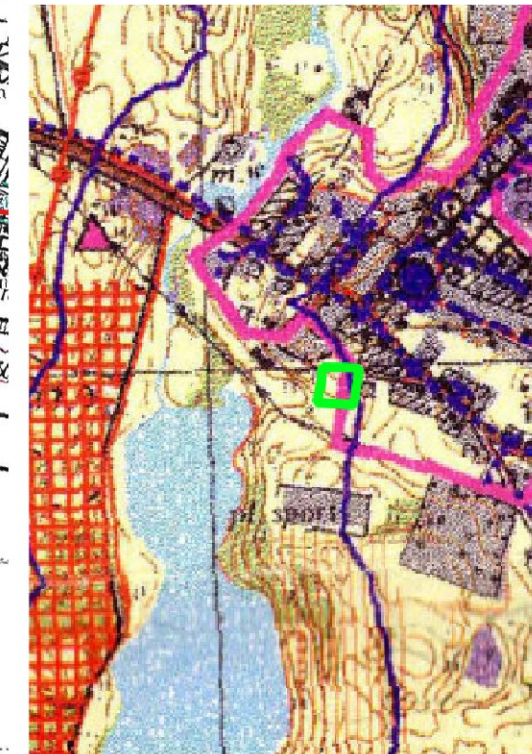
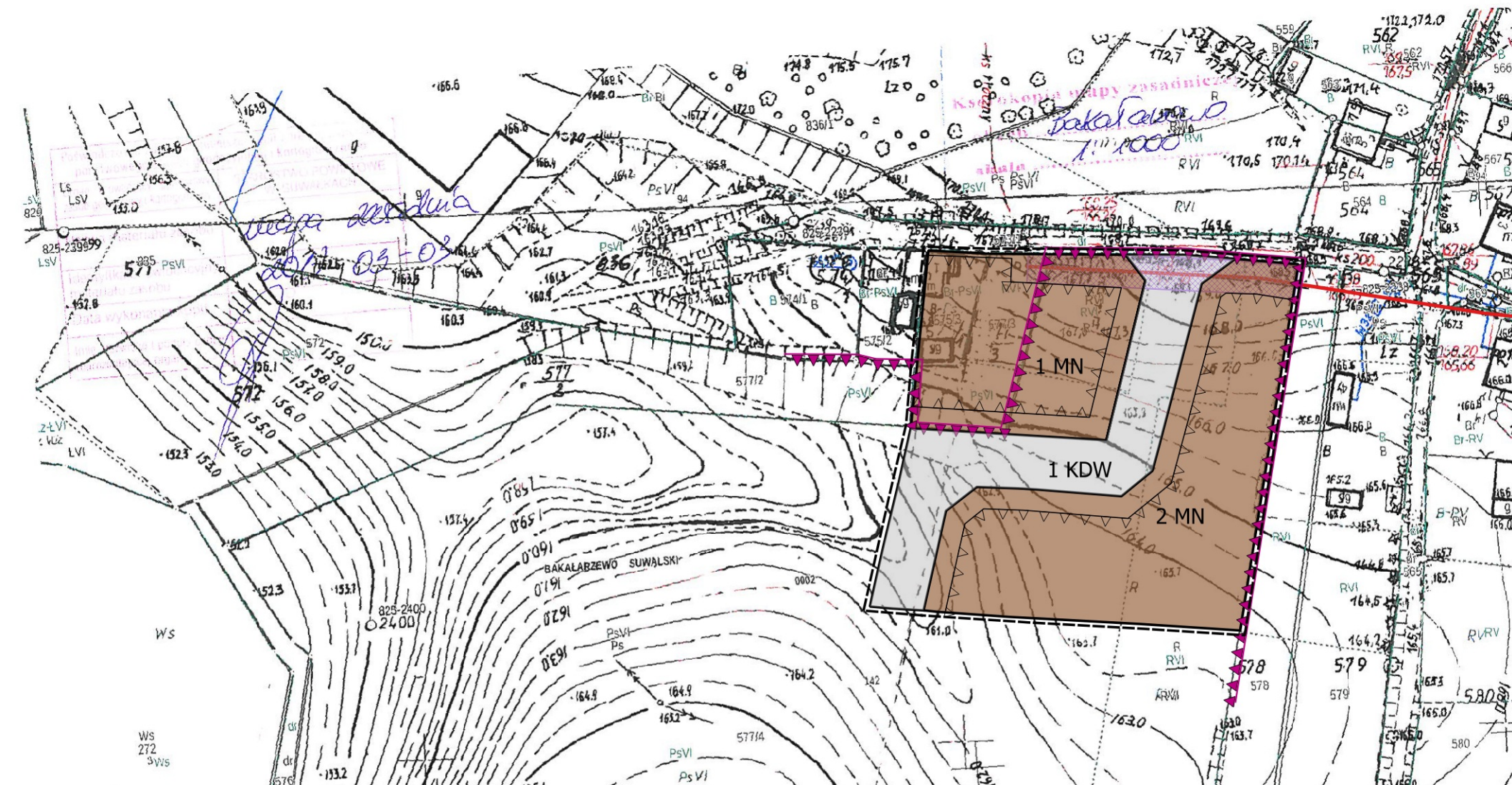


ZMIANA MIEJSCOWEGO PLANU ZAGOSPODAROWANIA PRZESTRZENNEGO GMINY BAKAŁARZEWO W OBRĘBIE BAKAŁARZEWO



Skala 1:1000

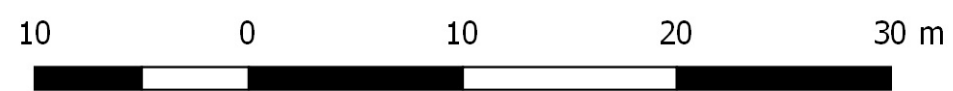
Wyrys ze studium uwarunkowań i kierunków zagospodarowania przestrzennego gminy Bakałarzewo (Uchwała Nr III/25/98 Rady Gminy Bakałarzewo z dnia 30 grudnia 1998 r. ze zmianami wprowadzonymi Uchwałą Nr XIX/96/08 Rady Gminy Bakałarzewo z dnia 22 lipca 2008 r.)




- TEREN OBJĘTY ZMIANĄ MPZP**
- 200 metrowe strefy wokół jezior i rzek (nie dotyczy jeziora Grabieńskiego)
 - Złóża żwirów
 - Złóża piasku
 - Złóża pospółki
 - Użytki ekologiczne
 - Strefy ciszy
 - Projektowane użytki ekologiczne
 - Projektowane zespoły przyrod.-krajobr.
 - Ujęcia wody
 - Oczyszczalnia ścieków
 - Wysypiska śmieci
 - Punkty widokowe
 - Granica strefy chronionego krajobrazu
 - granica strefy chronionego krajobrazu - ikwidacja
 - granica Obszaru Chronionego Krajobrazu dla wsi Stara Chmielówka - wg Rozporządzenia Nr 20 / 05 Wojewody Podlaskiego z dnia 25 lutego 2005 r.
 - lokalizacja zabytków wpisanych do wojewódzkiej ewidencji zabytków województwa podlaskiego
 - Linie wysokiego napięcia - istniejąca
 - Linie wysokiego napięcia - projektowane
 - Wodociągi
 - Tereny rozwojowe (do wykonania plan zagosp.)
 - mieszkanio-usługowa
 - zagospodarowania turystycznego
 - zagosp. turystyczno-leśnikowskiego
 - strefa usług komunikacyjnych
 - Tereny rozwoju kanalizacji
 - Granice miejscowości
 - Gleby chronione
 - kategorie 3a i 3b
 - kategoria 4a
 - kategoria 4b
 - Użytkowanie terenu
 - drogi i tereny komunikacyjne
 - lasy
 - rolnicza przestrzeń produkcyjna
 - nieużytki
 - wody
 - tereny zainwestowane
 - granice terenów będących przedmiotem sporządzenia zmiany studium
 - tereny przeznaczone pod budowę "PARKU ELEKTROWNI WIATROWYCH" wraz ze strefą oddziaływania na środowisko - w zasięgu izofonu 45 dB
 - tereny wyłączone spod zabudowy

- OZNACZENIA OBOWIĄZUJĄCE PLANU**
- GRANICE OBSZARU OBJĘTEGO PLANEM - GRANICA ZMIANY MIEJSCOWEGO PLANU ZAGOSPODAROWANIA PRZESTRZENNEGO OBOWIĄZUJĄCEGO NA MOCY UCHWAŁY NR V/21/2015 RADY GMINY BAKAŁARZEWO Z DNIA 16 LUTEGO 2015 R.
 - LINIE ROZGRANICZAJĄCE TERENY O RÓŻNYM PRZEZNACZENIU LUB RÓŻNYCH ZASADACH ZAGOSPODAROWANIA
 - NIEPRZEKRACZALNE LINIE ZABUDOWY
 - STREFA UCIAŁIWOŚCI LINII ELEKTROENERGETYCZNEJ 0,4kV
 - KDW TERENY DRÓG WEWNĘTRZNYCH
 - MN TERENY ZABUDOWY MIESZKANIOWEJ JEDNORODZINNEJ

- OZNACZENIA INFORMACYJNE PLANU**
- LINIA ELEKTROENERGETYCZNA 0,4 kV
 - GRANICA OBSZARU CHRONIONEGO KRAJOBRAZU - DOLINA ROSPUDY



| | | | |
|--|--|---|---------|
|  INTERTIM 16-400 SUWAŁKI ul. Noniewiczza 85F lok. 3 04-036 WARSZAWA Al. St. Zjednoczonych 72/180 | | Wójt Gminy Bakałarzewo ul. Rynek 3 16-423 Bakałarzewo | |
| Temat | Zmiana miejscowego planu zagospodarowania przestrzennego gminy Bakałarzewo w obrębie Bakałarzewo | | |
| Główny Projektant | dr inż. Ludmiła Pietrzak | Zespół Głównego Projektanta | SKALA |
| | mgr Anna Bułtralik | | 1:1000 |
| | mgr inż. arch. Paweł Fiann | | DATA: |
| | mgr inż. Tadeusz Kościuk | | 2017 |
| | mgr inż. Dawid Kruszyłowicz | | Nr rys. |
| | mgr inż. Joanna Pietrzak | | 1 |
| | mgr inż. Anna Serguć – Przyborowska | | |
| | mgr Marcin Strug | | |