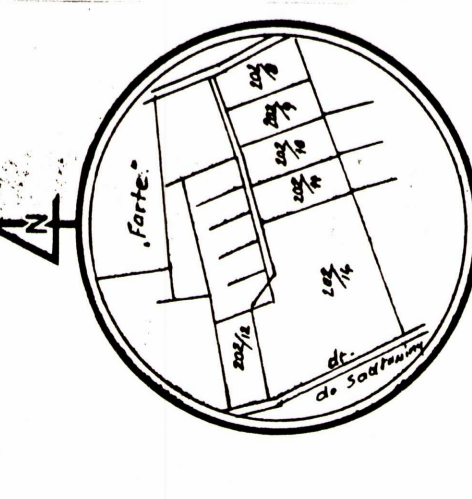


MIEJSCOWY PLAN ZAGOSPODAROWANIA PRZESTRZENNEGO CZĘŚCI WSI NOWA WIEŚ, GMINA BAKALARZEWO

RYSUNEK PLANU SKALA 1:500

Załącznik nr. do Uchwały nr XIX/138/01 Rady Gminy w Bakalarzewie z dnia 25. lipca 2001 ogłoszony w Dzienniku Urzędowym Województwa Podlaskiego nr 29 z dnia 15.8.2001 poz 535



STAROSTWO POWIATOWE W SUWALKACH
Pomiarowy działka (krajowa) i terenowy (krajowa)
W obszarze oznaczonym linią
dokonano aktualizacji treści mapy zasadniczej
dokumenty z pomiaru uzupełniającego 57200 do
stanu powiatowego w dniu 25.07.2001
I zewidencjonowano pod nr 825-11200
Niniejsza mapa może służyć do celów projektowych.
Projektowanie obiektów budowlanych w tym celu
pozwolenia na budowę podlega wyłączeniu
i inwestycji powołanej przez jednostki
uprawnione do wykonywania prac geodezyjnych.
Sł. 25.07.2001
mapowalce.1.com

U.S.L.U.C.I.
URBANISTYCZNO-ARCHITEKTONICZNE
UL. KOWALSKIEGO 579 16-400 SUWAŁKI
TEL. (087) 567-09-41, 605-958-567
e-mail: uia@uic.gov.pl, uia@uic.gov.pl

nachalnik nr 61 0204711 10020655 PKO BP S.A. oddz. SUWAŁKI

Miejscowy plan zagospodarowania przestrzennego
części wsi Nowa Wieś, gmina Bakalarzewo, skala 1:500

Bransza
Mgr inż. arch.
Agnieszka Wojtych - Kowalewska
Upr. arch. Nr 1131/91

WYKONAWCA
Podpis i data
11/13

GENERALNY PROJEKTANT



- GRANICE OPRACOWANIA
- LINE ROZGRANICZAJĄCE TERENY O RÓŻNYCH FUNKCJACH I SPOSOBACH ZAGOSPODAROWANIA - ŚCISŁE OKREŚLONE
- LINE ROZGRANICZAJĄCE TERENY O RÓŻNYCH FUNKCJACH I SPOSOBACH ZAGOSPODAROWANIA - ORIENTACYJNE
- LINE ROZGRANICZAJĄCE TERENY O TYCH SAMYCH FUNKCJACH I SPOSOBACH ZAGOSPODAROWANIA
- NIEREKTRACZALNE LINE ZABUDOWY
- POSTULOWANA LOKALIZACJA BUDYNKÓW
- TERENY ZABUDOWY LETNISKOWEJ
- TERENY KOMUNIKACJI
- POSTULOWANY PRZEBIEG WODOCIĄGU
- POSTULOWANY PRZEBIEG LINII NN

MAPA SYTUACYJNO - WYSOKOŚCIOWA
SKALA 1:500
(DO CELÓW PROJEKTOWYCH)

Niniejszą mapę sporządzono na podstawie istniejących materiałów stanowiących zasób ośrodka oraz pomiaru uzupełniającego z roku 2002.

Kierownik roboty Geodeta Uprawniony
Zdzw. GUS 1.6.2000
Inż. Zdzisław Mroczkowski
ul. Sowiński, ul. Korczaka 14M13

dnia 24.07.2000 r. L. ks. rob 2200/29/2000

NOWA WIEŚ
ds. nr. 202/8 - 202/14
gm. Bakalarzewo
Obręb nr 215.331.191
mapa aktualna na dzień 21.07.2000 r.

Wszystkie obiekty budowlane podlegają wytyczeniu przez jednostki wykonawstwa geodezyjnego lub osoby fizyczne posiadające zezwolenie na wykonywanie robót geodezyjnych.

KERGA: 825-22/00