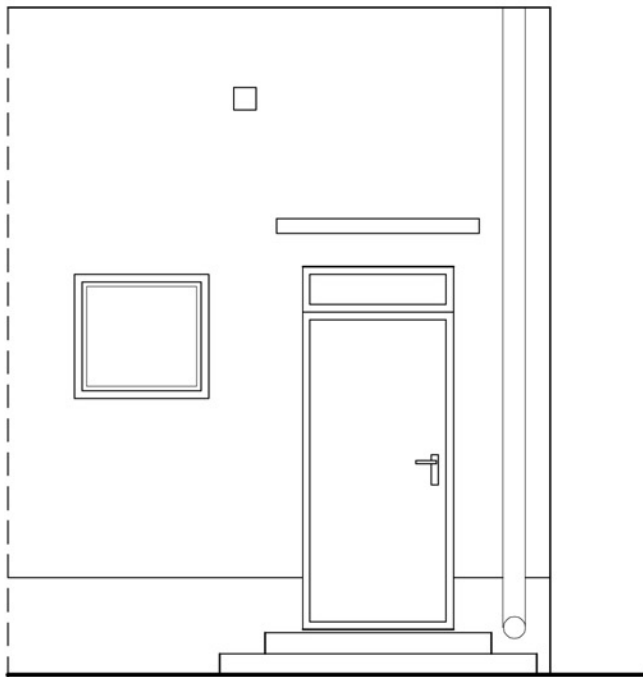
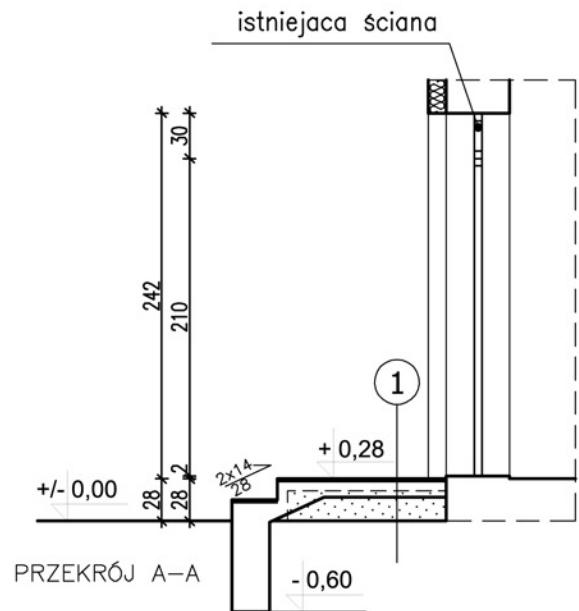


RZUT PRZYZIEMIA



WIDOK



PRZEKRÓJ A-A

1	0,8cm	terakota mrozoodporna
	1cm	klej
	10cm	beton B15

----- STAN ISTNIEJĄCY
 _____ PROJEKTOWANE

NR RYS. R/6	TEMAT:	PROJEKT PRZEBUDOWY I NADBUDOWY SZKOŁY PODSTAWOWEJ W BAKAŁARZEWIE	
DATA: 15 grudzień 2006r.	ADRES:	ul. Filipowska , dz. nr 315/8	
	INWESTOR:	URZĄD GMINY W BAKAŁARZEWIE, ul. Rynek3	
SKALA: 1:50	NAZWA RYSUNKU:	SPOCZNIK PRZED WEJŚCIEM BOCZNYM	
PROJEKTOWAŁ:	mgr inż. arch. Piotr Kuczynski	NR UPRAWNIENI:	Bf 27/01
WSPÓŁPRACA:	mgr inż. arch. Agnieszka E. Kacperska	---	
	mgr inż. arch. Tomasz Matys	---	
	inż. Anna Kopciewska	---	
	mgr inż. Karol Klimowicz	---	
SPRAWDZAJĄCY:	mgr inż. arch. Paweł Kuczynski	NR UPRAWNIENI:	Bf 111/01
		NR STR.	