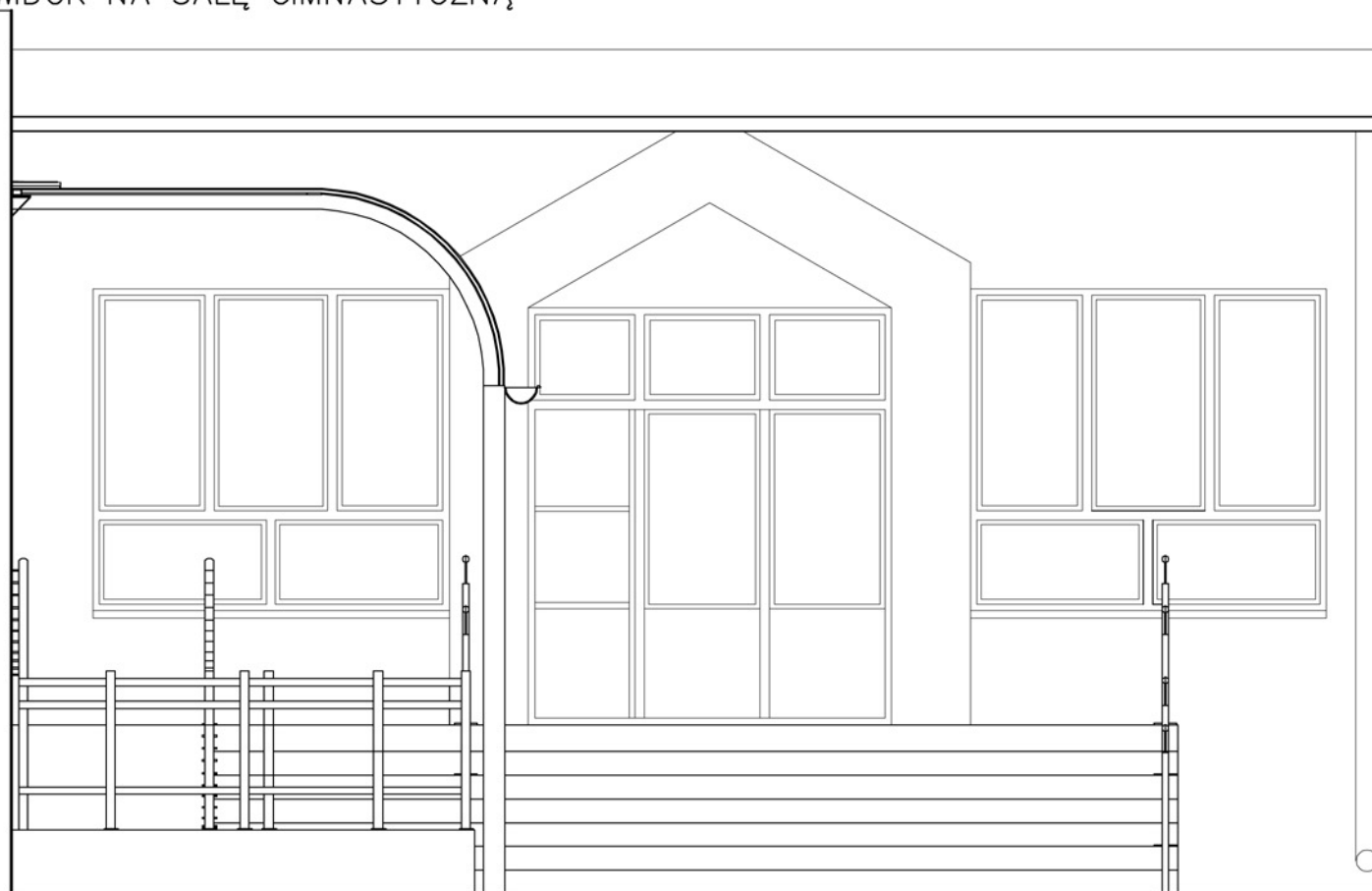


WIDOK NA SALĘ GIMNASTYCZNĄ



WIDOK NA ŁĄCZNIK

--- STAN ISTNIEJĄCY
 ——— PROJEKTOWANE

NR RYS. R/4B	TEMAT:	PROJEKT PRZEBUDOWY I NADBUDOWY SZKOŁY PODSTAWOWEJ W BAKALARZEWIE	
DATA: 15 grudzień 2006r.	ADRES:	ul. Filipowska , dz. nr 315/8	
	INWESTOR:	URZĄD GMINY W BAKALARZEWIE, ul. Rynek3	
SKALA: 1:50	NAZWA RYSUNKU:	PROJEKT WEJŚCIA DO ŁĄCZNIKA Z PODJAZDEM DLA OSÓB NIEPEŁNOSPRAWNYCH--WIDOKI	
PROJEKTOWAŁ:	mgr inż. arch. Piotr Kuczyński	NR UPRAWNIENI:	BI 27/01
WSPÓŁPRACA:	mgr inż. arch. Agnieszka E. Kacperska	---	
	mgr inż. arch. Tomasz Matys	---	
	inż. Anna Kopciowska	---	
	mgr inż. Karol Klimowicz	---	
SPRAWDZAJĄCY:	mgr inż. arch. Paweł Kuczyński	NR UPRAWNIENI:	BI 111/01
		NR STR.	