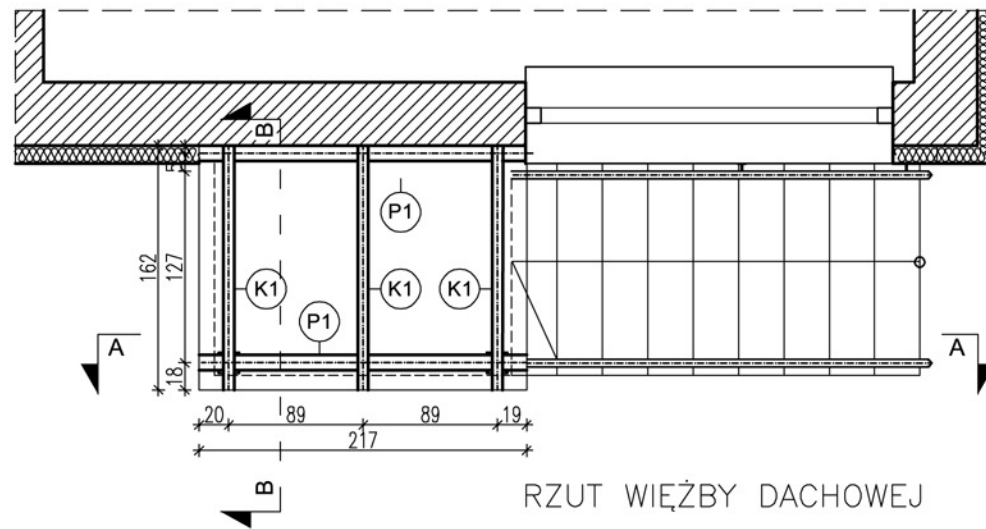
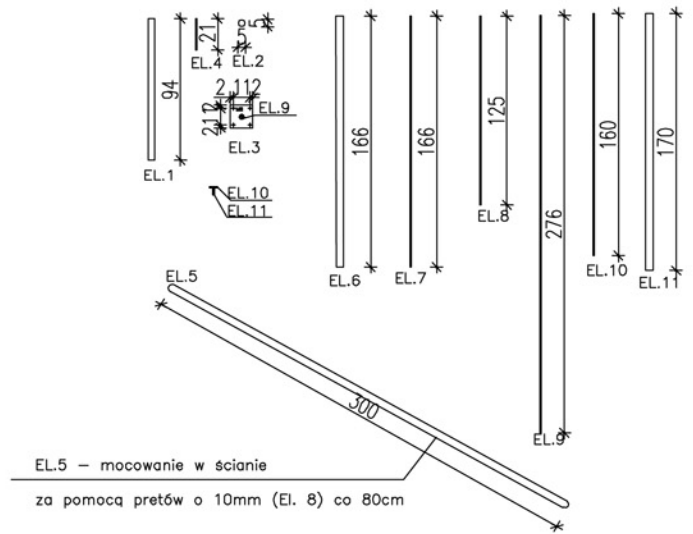


WIDOK Z GÓRY



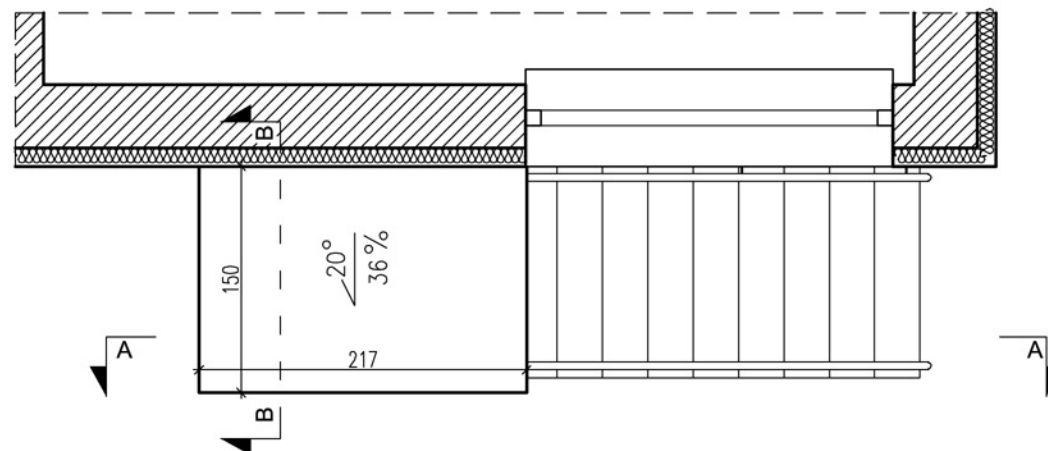
RZUT WIĘZBY DACHOWEJ

ZESTAWIENIE DREWNA

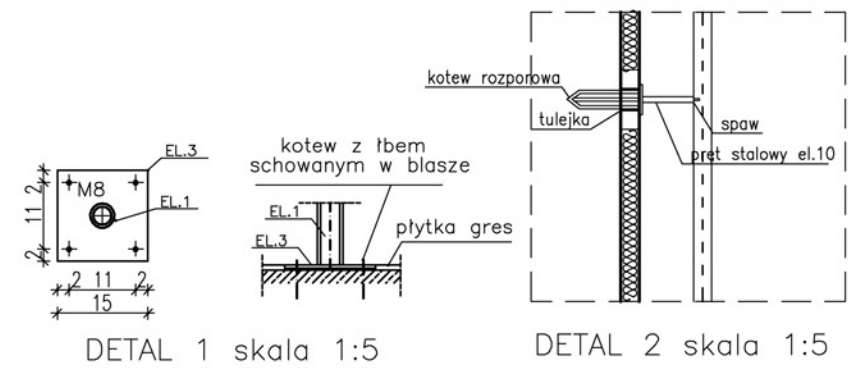
NR.	NAZWA	WYMIARY	DŁUGOŚĆ(m)	ILOŚĆ(szt)	DŁ. CAŁKOWITA(m)	OBJĘTOŚĆ(m ³)
K1.	KROKIEW	6.5X12 (0,0078)	1,80	3	5,40	0,042
P1.	PLATEW	10X10 (0,0100)	2,25	2	4,50	0,045
S2.	SŁUP	14X14 (0,0196)	2,40	2	4,80	0,094
					RAZEM:	0,181

ZESTAWIENIE STALI

ELEMENT	MATERIAŁ	DŁUGOŚĆ [mm]	ILOŚĆ	MASAmmb [kg]	MASA CAŁK. [kg]	
EL.1	rura \varnothing 42,0mm	940	4	2,820	10,603	
EL.2	rura \varnothing 42,0mm	—	4	0,160	0,640	
EL.3	bl. 10mm-150x150mm	1040	4	2,933	12,201	
EL.4	pręt \varnothing 10 mm	170	4	0,620	4,216	
EL.5	rura \varnothing 42,0mm	3000	1	2,820	8,460	
EL.6	rura \varnothing 42,0mm	1660	1	2,820	4,681	
EL.7	pręt \varnothing 10mm	1660	5	0,620	5,146	
EL.8	pręt \varnothing 10mm	1250	5	0,620	3,875	
EL.9	pręt \varnothing 10mm	2760	5	0,620	8,556	
EL.10	pręt \varnothing 10mm	1600	5	0,620	4,960	
EL.11	rura \varnothing 42,0mm	1700	1	2,820	4,790	
					RAZEM:	68,128kg



RZUT DACHU



DETAL 1 skala 1:5

DETAL 2 skala 1:5

NR RYS. R/2	TEMAT: PROJEKT PRZEBUDOWY I NADBUDOWY SZKOŁY PODSTAWOWEJ W BAKAŁARZEWIE
DATA: 15 grudzień 2006r.	ADRES: ul. Filipowska , dz. nr 315/8
	INWESTOR: URZĄD GMINY W BAKAŁARZEWIE, ul. Rynek3
SKALA: 1:50	NAZWA RYSUNKU: SCHODY I ZADASZENIE NAD WEJŚCIEM II - RZUTY
PROJEKTOWAŁ: mgr inż. arch. Piotr Kuczynski	NR UPRAWNIENI: BI 27/01
WSPÓŁPRACA: mgr inż. arch. Agnieszka E. Kacperska	---
	mgr inż. arch. Tomasz Matys
	inż. Anna Kopcińska
	mgr inż. Karol Klimowicz
SPRAWDZAJĄCY: mgr inż. arch. Paweł Kuczynski	NR UPRAWNIENI: BI 111/01
	NR STR.