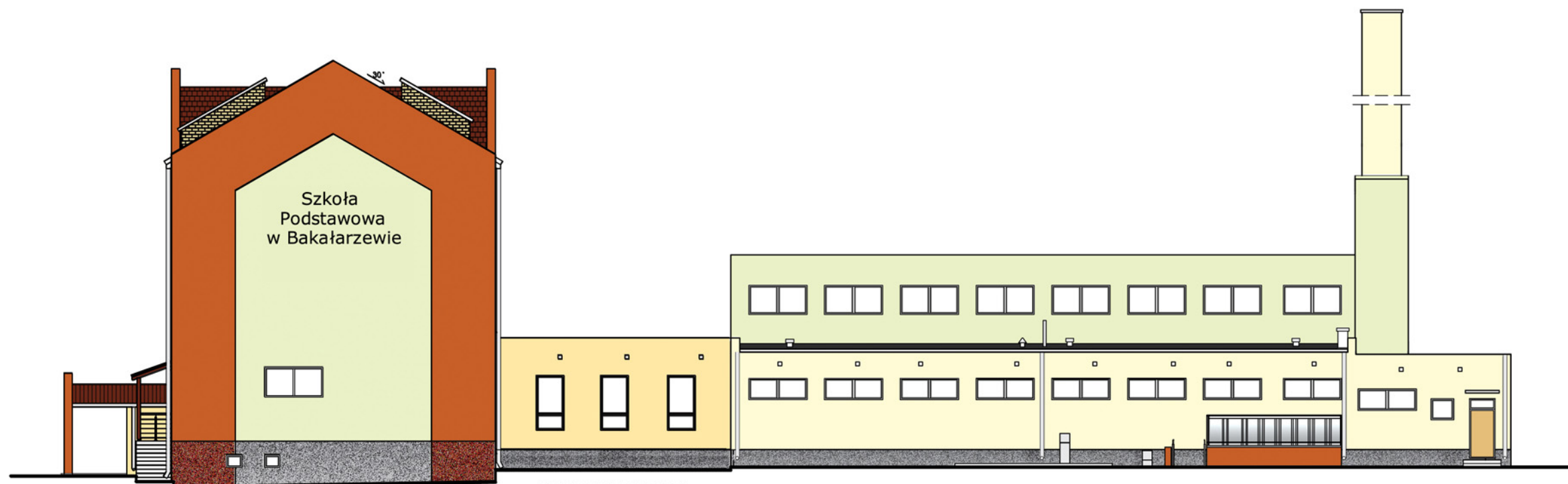





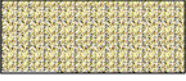




ELEWACJA ZACHODNIA



ELEWACJA WSCHODNIA

ELEWACJA WSCHODNIA

	- 212		- 515		-KS 76
	- 141		- KS164	<p>Kolorystyka farb przyjęto w oparciu o system farb fasadowych firmy KREISEL (w przypadku wykorzystania innych farb należy odnieść się do w/w kolorystyki) Rynny i obrobki blacharskie pomalować w kolorze srebrnym</p>	
	- 151		- KS16		

NR RYS. K/3	TEMAT:	PROJEKT PRZEBUDOWY I NADBUDOWY SZKOŁY PODSTAWOWEJ W BAKALARZEWIE	
DATA: 15 grudzień 2006r.	ADRES:		
	INWESTOR:	URZĄD GMINY W BAKALARZEWIE, ul. Rynek3	
SKALA: 1:200	NAZWA RYSUNKU:	ELEWACJE BOCZNE – (WSCHODNIA I ZACHODNIA)	
PROJEKTOWAŁ:	mgr inż. arch. Piotr Kuczyński	NR UPRAWNIENI:	B1 27/01
WSPÓŁPRACA:	mgr inż. arch. Agnieszka E. Kacperska	---	
	mgr inż. arch. Tomasz Matys	---	
	inż. Anna Kopiewska	---	
	Karol Klimowicz	---	
SPRAWDZAJĄCY:	mgr inż. arch. Paweł Kuczyński	NR UPRAWNIENI:	B1 111/01
		NR STR.	