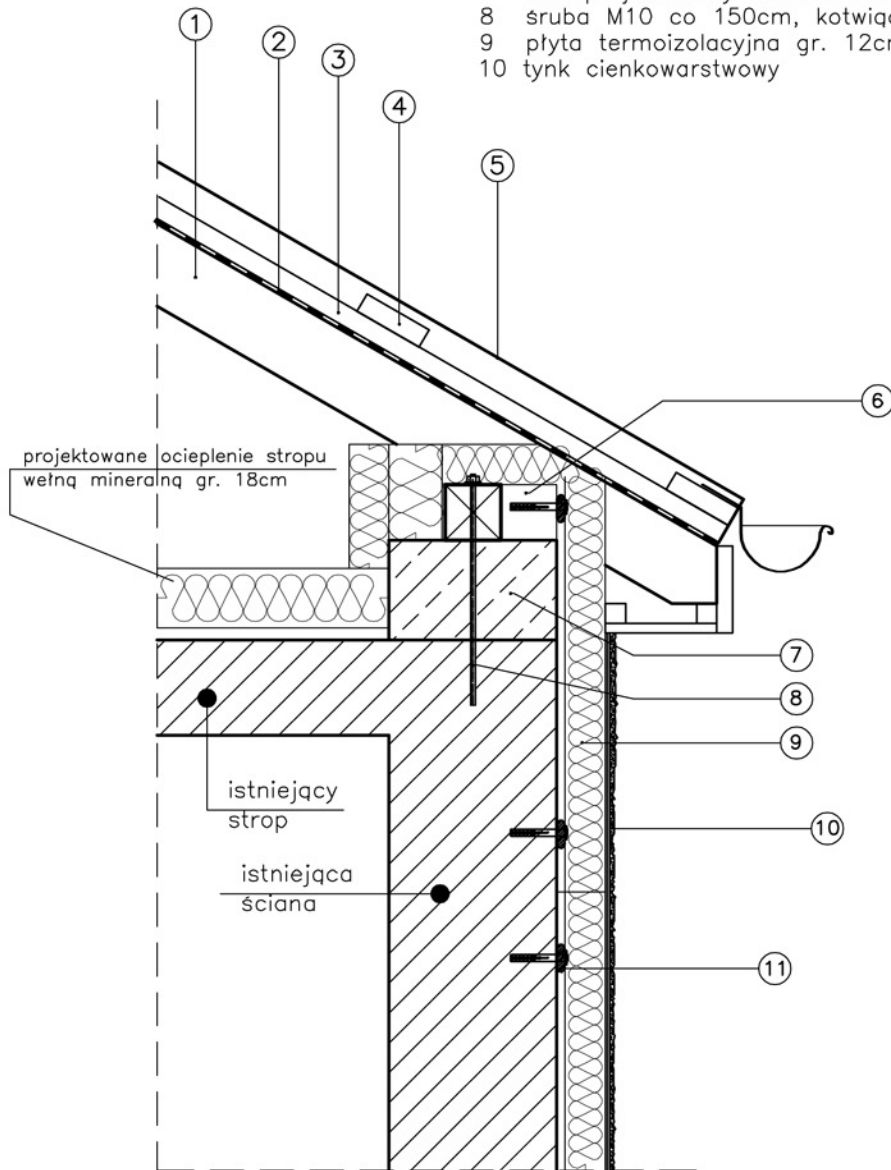


LEGENDA

- 1 krokwie 7x18cm
- 2 folia dachowa o średniej paroprzepuszczalności
- 3 kontrtata
- 4 łata
- 5 blachodachówka
- 6 cegła kratówka K2
- 7 nowoprojektowany wieniec żelbetowy
- 8 śruba M10 co 150cm, kotwiąca murłatę w murze
- 9 płyta termoizolacyjna gr. 12cm
- 10 tynk cienkowarstwowy



NR RYS. D/14	TEMAT:	PROJEKT PRZEBUDOWY I NADBUDOWY SZKOŁY PODSTAWOWEJ W BAKALARZEWIE	
DATA: 15 grudzień 2008r.	ADRES:	ul. Filipowska , dz. nr 315/8	
	INWESTOR:	URZĄD GMINY W BAKALARZEWIE, ul. Rynek3	
	NAZWA RYSUNKU:	14 - ZAKOŃCZENIE SYSTEMU OCIEPLEŃ PRZY OKAPIE DACHU	
PROJEKTOWAŁ:	mgr inż. arch. Piotr Kuczyński	NR UPRAWNIENI:	BI 27/01
WSPÓŁPRACA:	mgr inż. arch. Agnieszka E. Koperska	---	
	mgr inż. arch. Tomasz Matys	---	
	inż. Anna Kopcińska	---	
	mgr inż. Karol Klimowicz	---	
SPRAWDZAJĄCY:	mgr inż. arch. Paweł Kuczyński	NR UPRAWNIENI:	BI 111/01
		NR STR.	