

**UCHWAŁA NR XXXVI/290/21
RADY GMINY ŻURAWICA**

z dnia 23 kwietnia 2021 r.

**w sprawie przystąpienia do sporządzenia zmiany Studium Uwarunkowań i Kierunków Zagospodarowania
Przestrzennego Gminy Żurawica**

Na podstawie art. 18 ust. 2 pkt 15 ustawy z dnia 8 marca 1990 r. o samorządzie gminnym (tekst jednolity Dz. U. z 2020 r., poz. 713, z późn. zm.) oraz art. 9 i art. 27 ustawy z dnia 27 marca 2003 r. o planowaniu i zagospodarowaniu przestrzennym (tekst jednolity Dz. U. z 2020 r., poz. 293, z późn. zm.),

**Rada Gminy Żurawica
uchwała, co następuje:**

§ 1. Przystąpić do sporządzenia zmiany Studium Uwarunkowań i Kierunków Zagospodarowania Przestrzennego Gminy Żurawica zatwierdzonego Uchwałą Nr XXXIII/358/2002 Rady Gminy w Żurawica w dniu 27 czerwca 2002 r. w dniu 27 czerwca 2002 r., (zmiana Nr 1 Uchwałą Nr XXV/142/12 Rady Gminy Żurawica z dnia 4 października 2012 r., zmiana Nr 2 Uchwałą Nr LIV/329/2014 Rady Gminy Żurawica z dnia 9 października 2014 r., zmiana Nr 3 Uchwałą Nr XX/152/20 Rady Gminy Żurawica z dnia 21 lutego 2020 r., wprowadzenie obszarów udokumentowanych złóż kopalin Zarządzeniem Zastępczym Wojewody Podkarpackiego znak I-IV.742.3.8.2018 z dnia 04 września 2020 r.).

§ 2. Przystępuje się do zmiany studium uwarunkowań i kierunków zagospodarowania przestrzennego gminy Żurawica dla obszaru obejmującego przebieg linii 110 kV relacji Pruchnik – Przemyśl. Granicę obszaru objętego projektem studium określają załączniki graficzne nr 1, 2 i 3 do niniejszej uchwały.

§ 3. Wykonanie uchwały zleca się Wójtowi Gminy Żurawica.

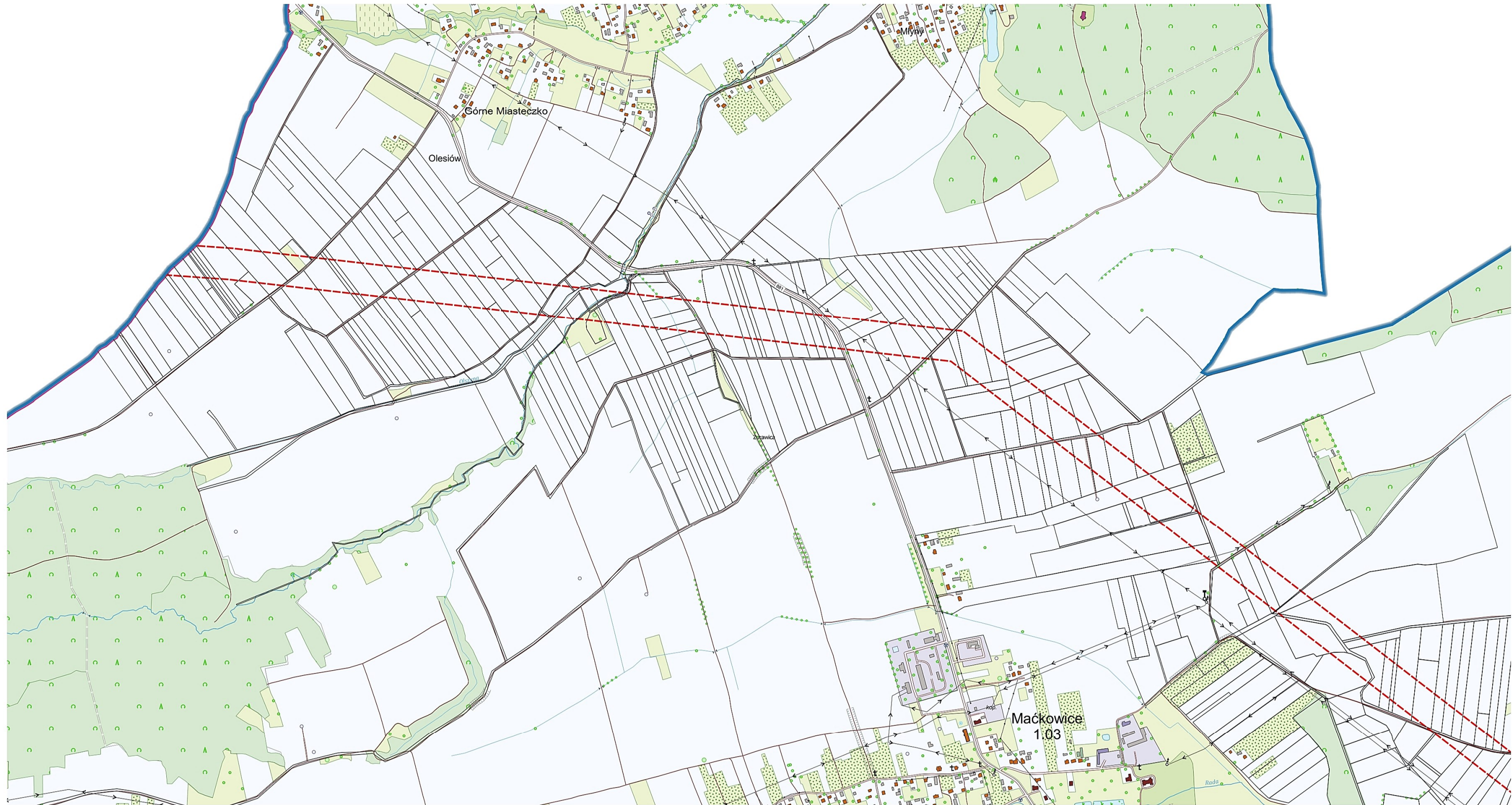
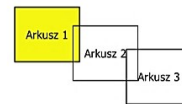
§ 4. Uchwała wchodzi w życie z dniem podjęcia.

Przewodniczący Rady Gminy
Żurawica

Maciej Gałuszka

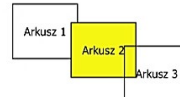


Legenda
Granicę obszaru objętego projektem zmiany SUIKZP





Legenda
Granicę obszaru objętego projektem zmiany SUIKZP



Załącznik do Uchwały nr
Rady Rady Gminy Żurawica z dnia



Legenda
Granicę obszaru objętego projektem zmiany SUIKZP

