

**UCHWAŁA NR XXXVI/294/21
RADY GMINY ŻURAWICA**

z dnia 23 kwietnia 2021 r.

w sprawie przystąpienia do sporządzenia miejscowego planu zagospodarowania przestrzennego dla obszaru obejmującego przebieg linii 110 kV relacji Pruchnik – Przemyśl

Na podstawie art. 18 ust. 2 pkt 15 ustawy z dnia 8 marca 1990 r. o samorządzie gminnym (tekst jednolity Dz. U. z 2020 r., poz. 713, z późn. zm.) oraz art. 14 ust. 1, 2, 3 i 4 ustawy z dnia 27 marca 2003 r. o planowaniu i zagospodarowaniu przestrzennym (tekst jednolity Dz. U. z 2020 r., poz. 293, z późn. zm.),

**Rada Gminy Żurawica
uchwała, co następuje:**

§ 1. Przystępuje się do sporządzenia miejscowego planu zagospodarowania przestrzennego dla obszaru obejmującego przebieg linii 110 kV relacji Pruchnik – Przemyśl. Granicę obszaru objętego projektem planu określa załącznik graficzny do niniejszej uchwały.

§ 2. Granice obszaru objętego planem miejscowym określają załączniki graficzne nr 1, 2 i 3, stanowiące integralną część niniejszej uchwały.

§ 3. Wykonanie uchwały zleca się Wójtowi Gminy Żurawica.

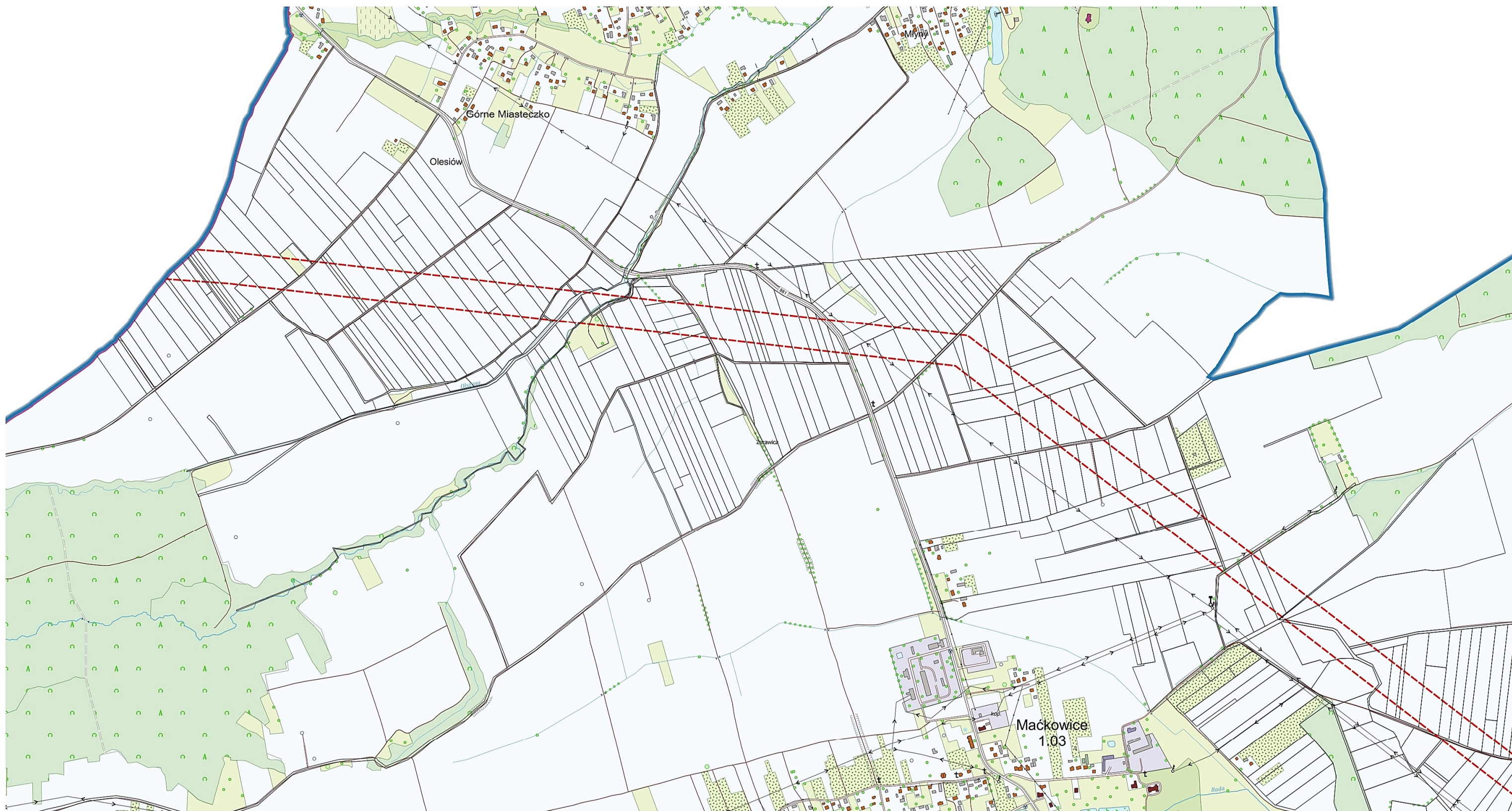
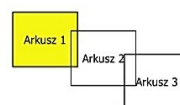
§ 4. Uchwała wchodzi w życie z dniem podjęcia.

Przewodniczący Rady Gminy
Żurawica

Maciej Gałuszka

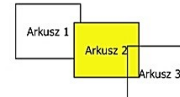


Legenda
Granicę obszaru objętego projektem MPZP





Legenda
Granicę obszaru objętego projektem MPZP



Załącznik do Uchwały nr
Rady Rady Gminy Żurawica z dnia



Legenda
Granicę obszaru objętego projektem MPZP

