

**UCHWAŁA NR X/74/19  
RADY GMINY ŻURAWICA**

z dnia 28 czerwca 2019 r.

**w sprawie zaliczenia drogi do kategorii dróg gminnych**

Na podstawie art. 18 ust. 2 pkt 15 oraz art. 40 ust. 1 w związku z art. 41 ust. 1 ustawy z dnia 8 marca 1990 r. o samorządzie gminnym (tekst jednolity Dz. U. 2019 r., poz. 506) oraz art. 7 ust. 1 i 2 ustawy z dnia 21 marca 1985 r. o drogach publicznych (tekst jednolity Dz. U. z 2018 r., poz. 2068, z późn. zm.), po uzyskaniu pozytywnej opinii Zarządu Powiatu Przemyskiego,

**Rada Gminy Żurawica  
uchwała, co następuje:**

§ 1. Zalicza się do kategorii dróg gminnych, drogę wewnętrzną gminną urządzoną na działce położonej w miejscowości Bolestraszyce Gmina Żurawica, oznaczonej w ewidencji gruntów numerem: 1368/1 obr. Bolestraszyce, stanowiącą własność Gminy Żurawica, dla której Sąd Rejonowy w Przemyślu Wydział Ksiąg Wieczystych prowadzi KW nr PR1P/00109932/6, na długości 830 metrów.

§ 2. Szczegółowe położenie i przebieg drogi przedstawiono na mapie sytuacyjnej stanowiącej załącznik do niniejszej uchwały.

§ 3. Wykonanie uchwały powierza się Wójtowi Gminy Żurawica.

§ 4. Uchwała wchodzi w życie po upływie 14 dni od dnia ogłoszenia w Dzienniku Urzędowym Województwa Podkarpackiego.

Przewodniczący Rady Gminy  
Żurawica

**Maciej Gałuszka**

Załącznik do uchwały Nr X/74/19

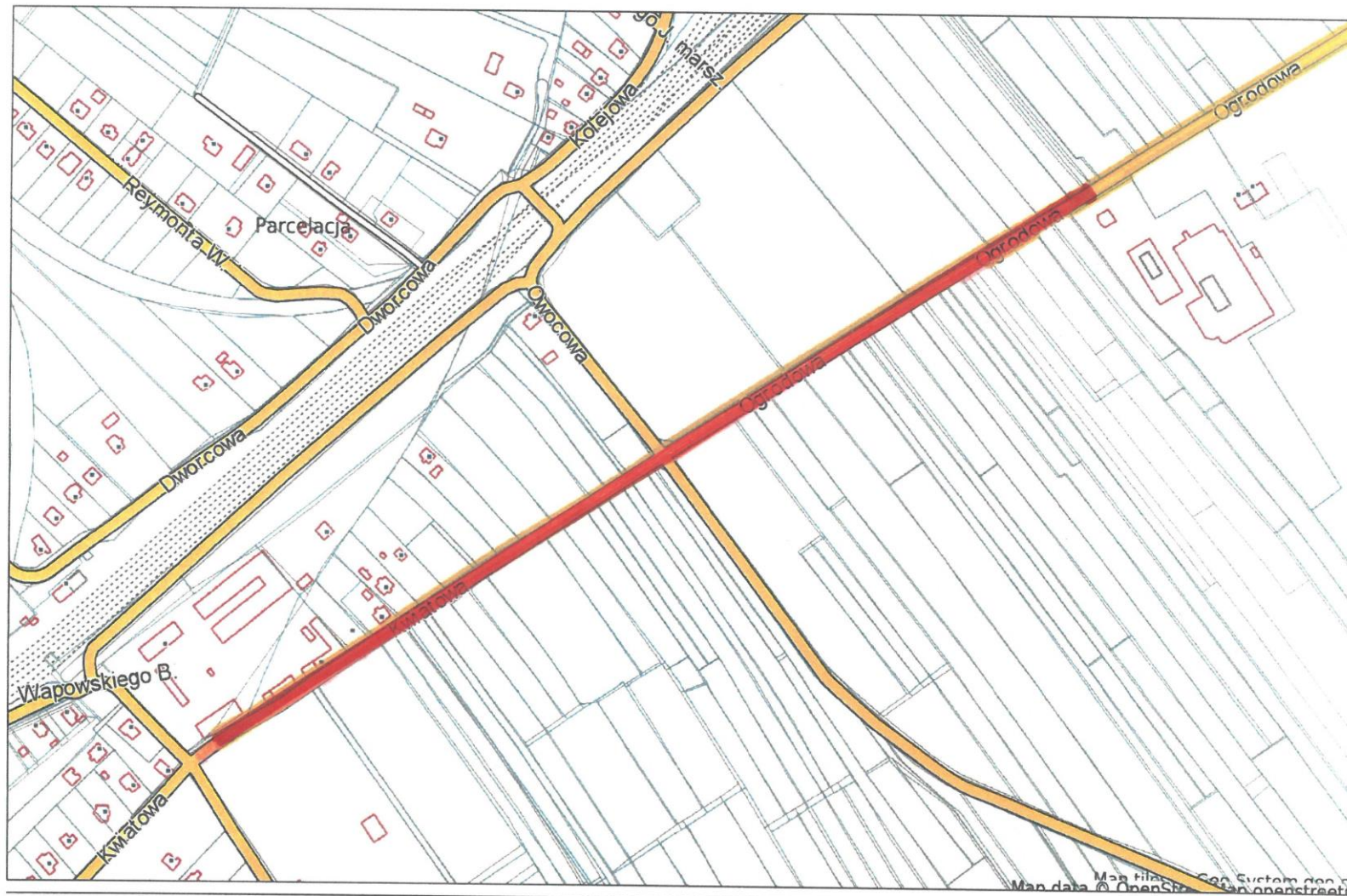
Rady Gminy Żurawica

z dnia 28 czerwca 2019 r.



### Żurawica - System Informacji Przestrzennej

skala 1 : 4000



— zakres przedmiotowej drogi