

**UCHWAŁA NR LVIII/375/18
RADY GMINY ŻURAWICA**

z dnia 27 września 2018 r.

w sprawie zaliczenia drogi do kategorii dróg gminnych.

Na podstawie art.18 ust.2 pkt.15 ustawy z dnia 8 marca 1990 r. o samorządzie gminnym (tekst jednolity Dz.U. z 2018 r., poz. 994, z późn. zm.) oraz art. 7 ust.2 i 3 ustawy z dnia 21 marca 1985r. o drogach publicznych (tekst jednolity Dz.U. z 2017 r., poz. 2222, z późn. zm.), po uzyskaniu pozytywnej opinii Zarządu Powiatu Przemyskiego,

**Rada Gminy Żurawica
postanawia:**

§ 1. Zalicza się do kategorii dróg gminnych, drogę wewnętrzną gminną urządzoną na działce położonej w miejscowości Żurawica, Gmina Żurawica, oznaczoną w ewidencji gruntów numerem: 1316/478 obr. Bolestraszyce, stanowiących własność Gminy Żurawica na podstawie decyzji Wojewody Podkarpackiego numer: N-VI.7532.1.10.2017 na długości 320 metrów.

§ 2. Szczegółowe położenie i przebieg drogi przedstawiono na mapie sytuacyjnej stanowiącej załącznik do niniejszej uchwały.

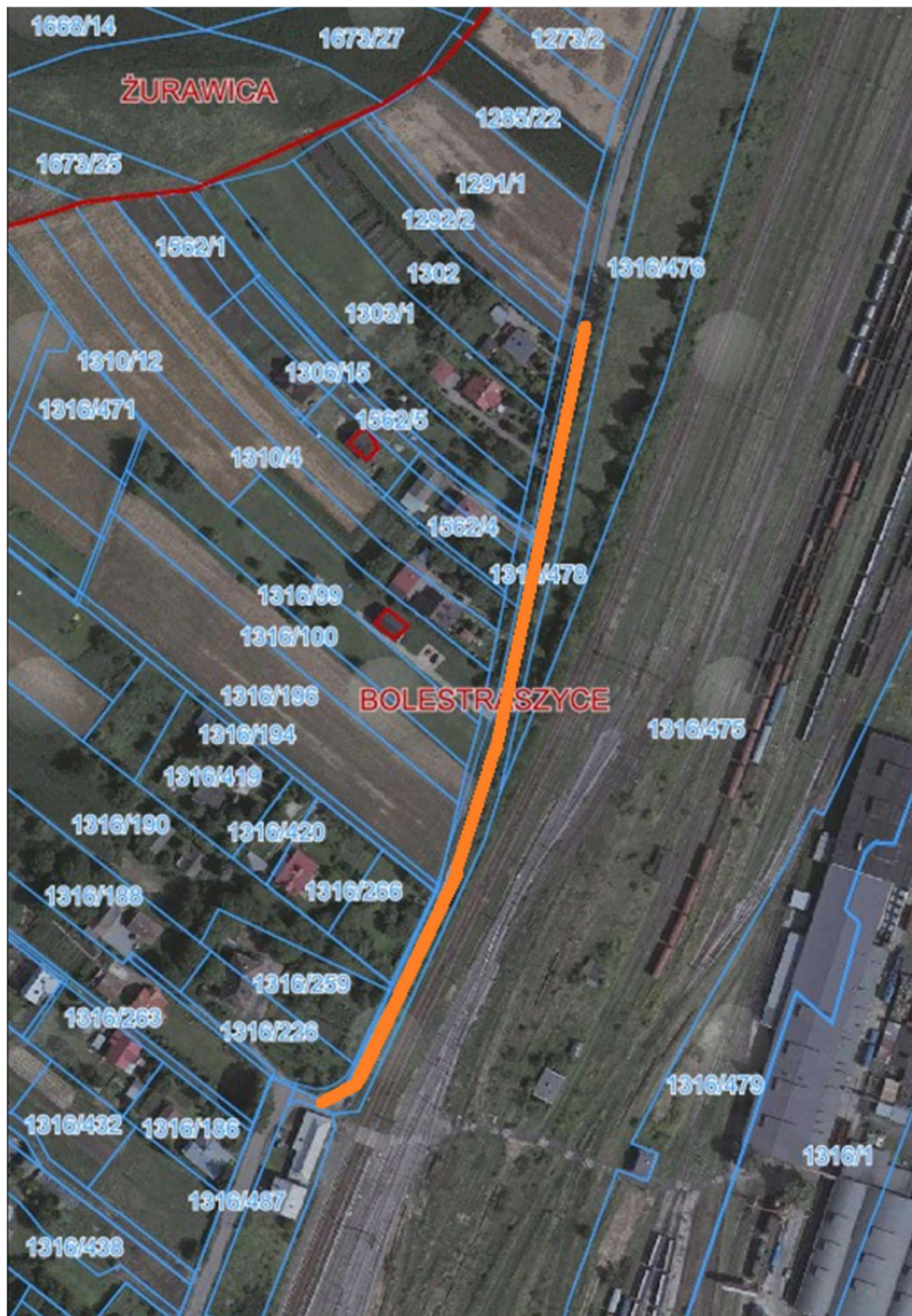
§ 3. Wykonanie uchwały powierza się Wójtowi Gminy Żurawica.

§ 4. Uchwała wchodzi w życie po upływie 14 dni od dnia ogłoszenia w Dzienniku Urzędowym Województwa Podkarpackiego.


Przewodniczący Rady Gminy

Józef Pukajło

Załącznik do uchwały Nr LVIII/375/18
Rady Gminy Żurawica
z dnia 27 września 2018 r.



Legenda:

 Szczegółowe położenie i przebieg drogi