

### MIEJSOWY PLAN ZAGOSPODAROWANIA PRZESTRZENNEGO TERENU ZABUDOWY MIESZKANIOWEJ JEDNORODZINNEJ część dz.ewid. nr 93 WIEŚ LASKI Skala 1:1000

#### OZNACZENIA Ustawienia regulacyjne:

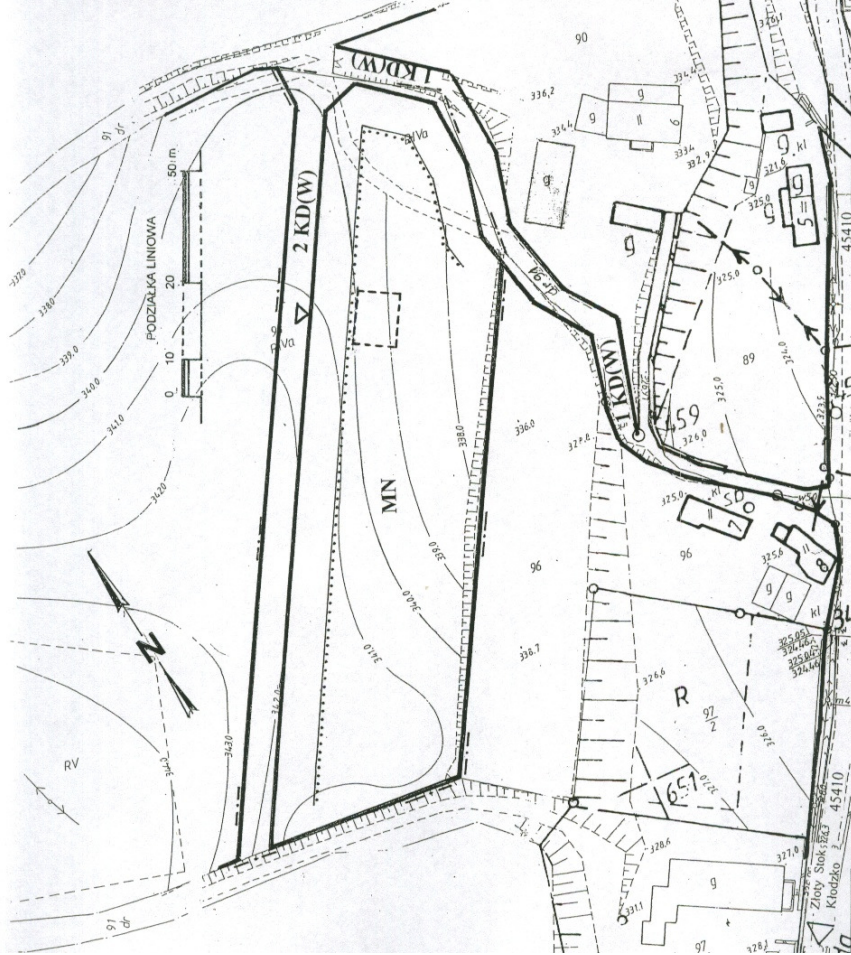
- [Symbol] Ścieżki określone linie rozgraniczające tereny o różnym przeznaczeniu podstawowym i odmiennych zasadach zagospodarowania.
- [Symbol] Nieprzekraczalna linia zabudowy
- [Symbol] Granica opracowania planu

#### Ustawienia planu dotyczące przeznaczenia terenu:

- MN Teren zabudowy mieszkaniowej jednorodzinnej
- KD(W) Teren dróg wewnętrznych

#### Pozostałe oznaczenia:

- △ Zalecany wjazd na teren zabudowy mieszkaniowej jednorodzinnej
- [Symbol] Orientacyjne usytuowanie budynku mieszkalnego
- 93 Granice i numery działek ewidencyjnych
- [Symbol] Istniejąca napowietrzna sieć elektryczna niskiego napięcia
- [Symbol] Istniejąca sieć oświetlenia ulicznego
- [Symbol] Istniejąca przesyłowa sieć wodociągowa
- [Symbol] Istniejąca dostawcza sieć wodociągowa
- [Symbol] Istniejące budynki mieszkalne
- [Symbol] Istniejące budynki gospodarcze



MAPA DO CEŁÓW PROJEKTOWYCH  
Skala: 1 : 1000

Niniejszą mapę wykonano na podstawie map z Zasobu Geodezyjnego, granice na mapie zgodnie z operatami nr opracowania oznaczone przerywana linia. Mapa powstała w wyniku pomiaru uzupelnającego

godła mapy dla skali 1:2000 473.313.06

Mapę wykonano w miesiącu 08 / 2009

w ramach zlecenia DZ.272/2009 KERG 075.03-32/09

Kopia studium uwarunkowań i kierunków zagospodarowania przestrzennego - uchwała sejmikowa Rady Miejskiej w Złotym Stoku Nr XXV/186/09 z dnia 16.06.2009r.

STANOSTA ZABKOWICKI Spółdzielnia z siedzibą w Złotym Stoku 18-1150 Spółka z ograniczoną odpowiedzialnością

Wzrost: 180 cm, Ciężar ciała: 80 kg, Ciężar ciała: 80 kg, Ciężar ciała: 80 kg

08/08/09 505

2009-08-10

teren objęty planem zagospodarowania przestrzennego