

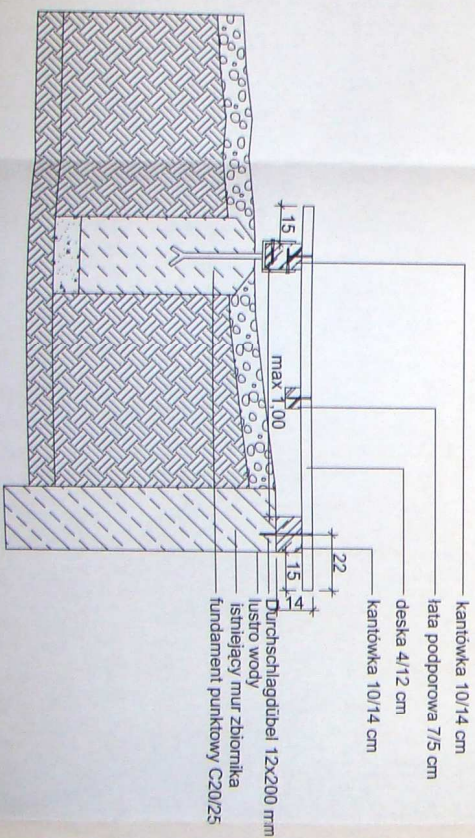
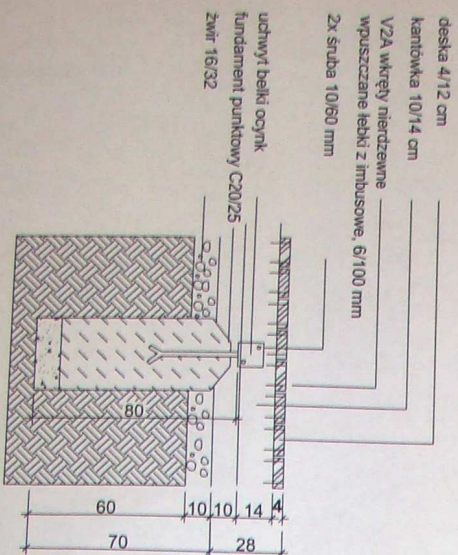
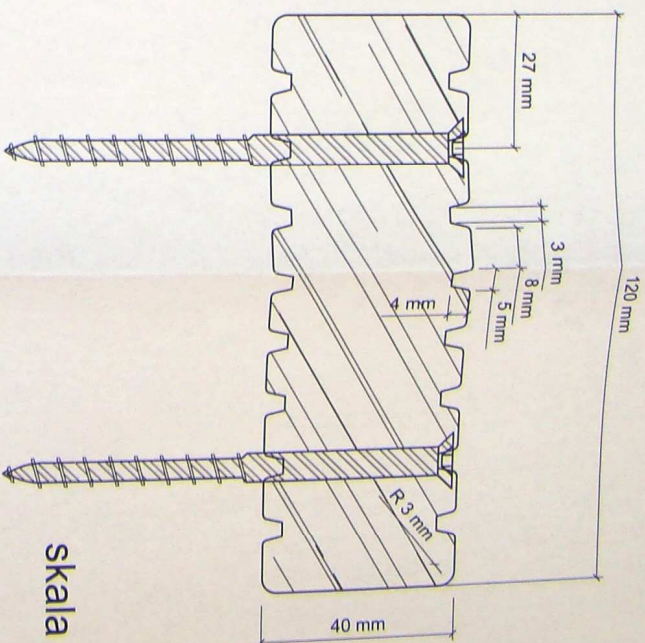
Pomost zbudowany będzie z ryflowanych, ułożonych na wspornikach z kantówki. Kantówki zostaną zakotwiczone w glebie, przy pomocy ocynkowanego uchwyty, umieszczone na punktowych fundamentach. Deski zostaną przyśrubowane do podciągów z kantówek przy pomocy dwóch śrub o wpuszczanych łebkach. Kantówki zostaną przykręcone do ocynkowanych uchwyty przy pomocy śrub. Pod pomostami należy rozprrowadzić żwir na grubości 10 cm.

odstępny:

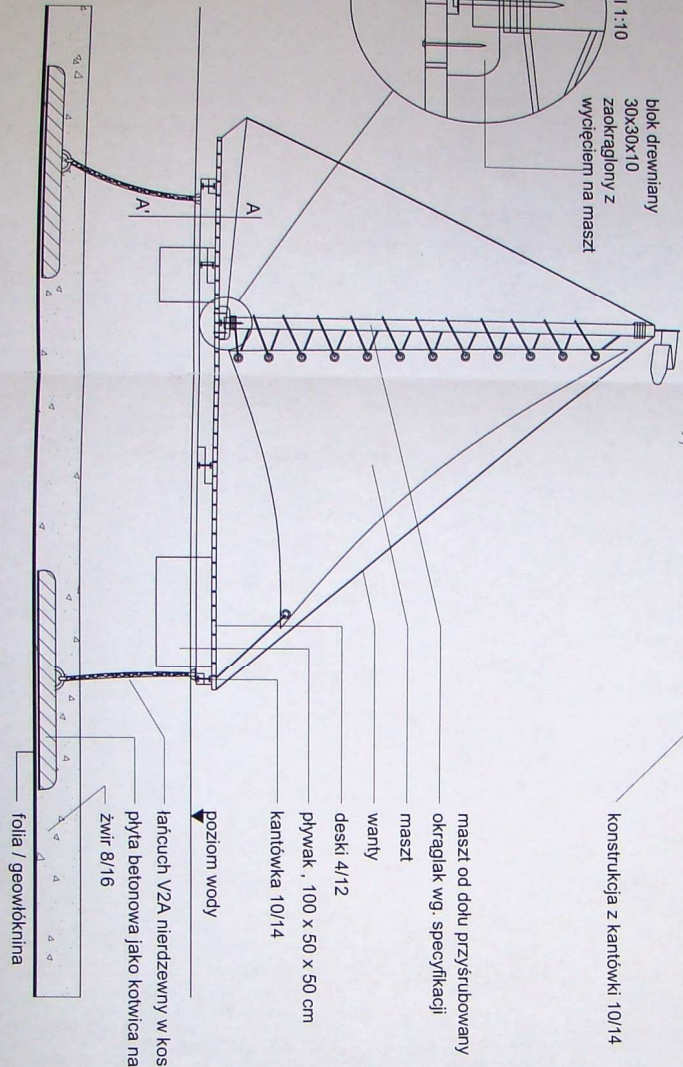
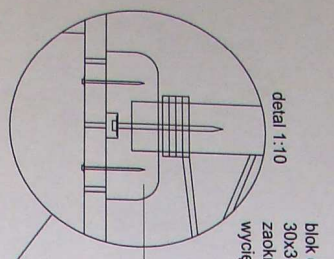
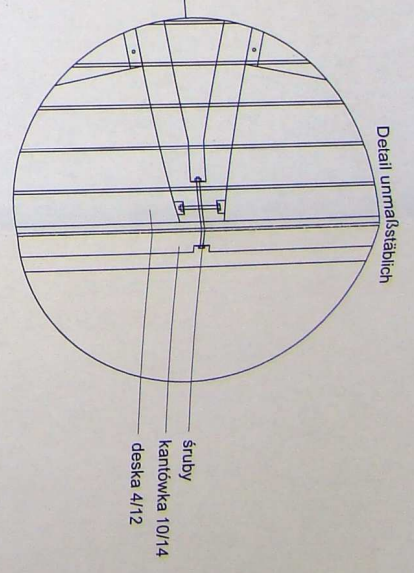
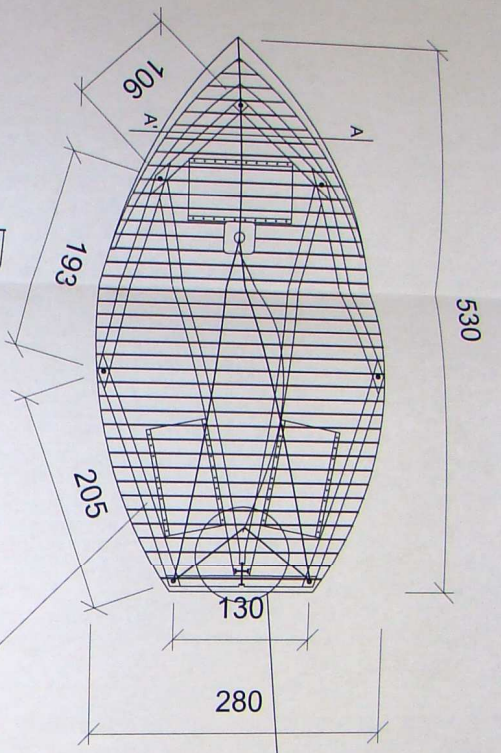
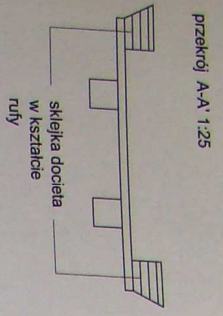
środek fundamentu punktowego: max. 250,0 cm
 wymiar desek: max. 100,0 cm
 wystawanie desek poza kantem: 15,0 cm
 fuga między deskami: 0,5 cm
 Fugenabstand an Stößen: 0,3 cm

dane techniczne:

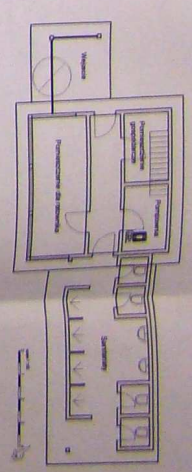
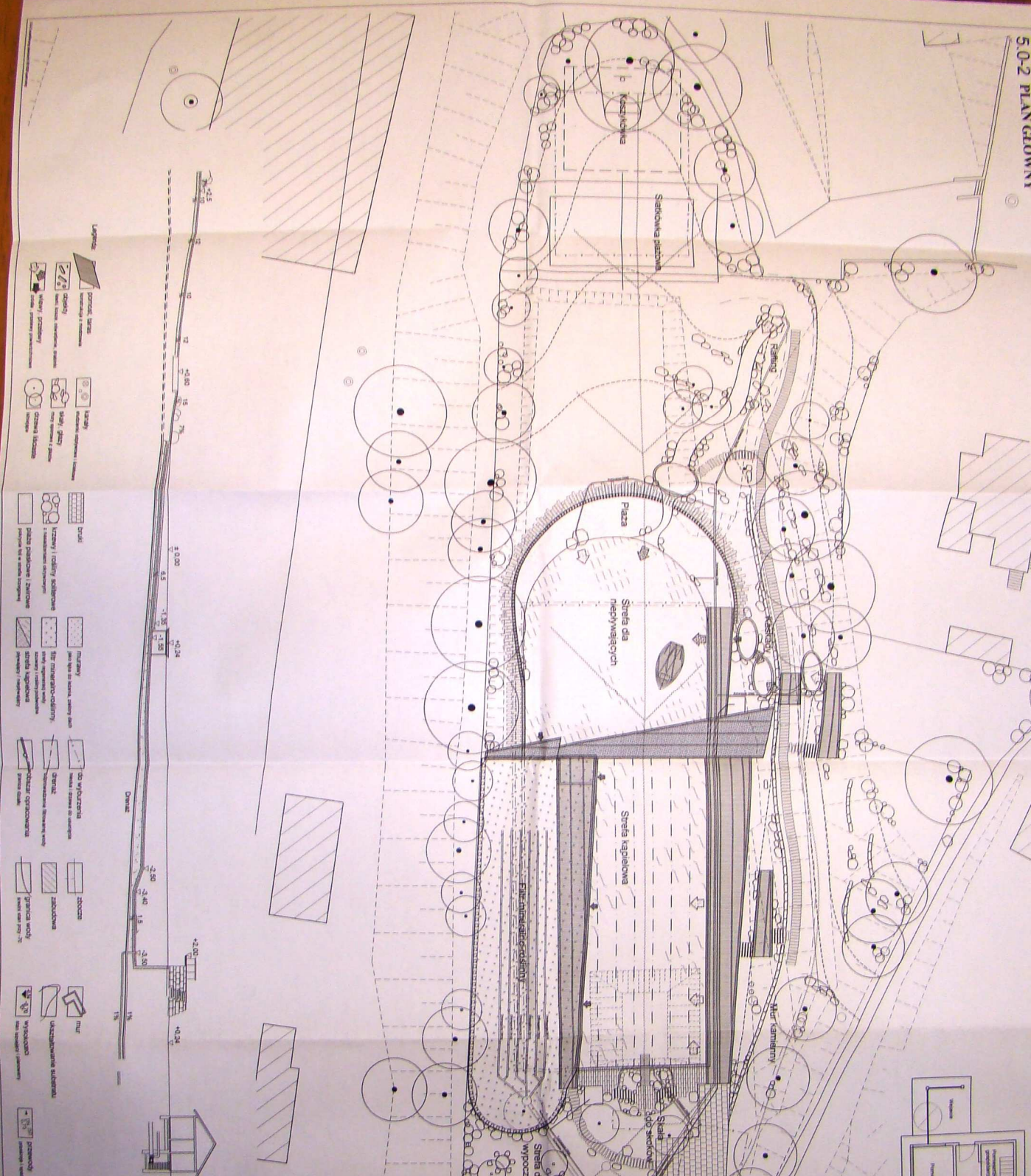
deska 4/12 ryflowana
 kantówka 10/14
 V2A łepkek wpuszczany gwiazdkowo - imbusowe 6/100 mm
 śruby ocynkowane 10/60 mm
 uchwył belki ocynkowany
 fundament punktowy 30 cm, strefa nieprzemarzająca, beton C20/25
 żwir 16/32 wg specyfikacji



MIASTOWO		MIASTOWO	
GMINA ŻŁOTY STOK		GMINA ŻŁOTY STOK	
TYTUŁ PROJEKTU PRZEBUDOWA KOMUNALNEGO BASENU KĄPIELOWEGO NA STAW KĄPIELOWY W ŻŁOTYM STOKU		TYTUŁ PROJEKTU PRZEBUDOWA KOMUNALNEGO BASENU KĄPIELOWEGO NA STAW KĄPIELOWY W ŻŁOTYM STOKU	
TYTUŁ WYSIĄGU POMOST - DETALE		TYTUŁ WYSIĄGU POMOST - DETALE	
SKALA 1:20		SKALA 1:20	
DATA 02.11.2005		DATA 02.11.2005	
WYKONANIE arch. inż. M. Wilkowska		WYKONANIE arch. inż. M. Wilkowska	
SPROJEKTOWANIE arch. inż. M. Wilkowska		SPROJEKTOWANIE arch. inż. M. Wilkowska	



INWESTOR		GMINA ŻŁOTY STOK	
TYTUŁ PROJEKTU			
PRZEBUDOWA KOMUNALNEGO BASENIU KĄPIELOWEGO NA STAW KĄPIELOWY W ŻŁOTYM STOKU			
TIĘSZE RYSUNKU			
FAZA		PROJEKT WYKONAWCZY	
BRANŻA		ARCHITEKTURA KRAJOBRAZU	
Wykonali	DATA	Nr. op.	SKALA
arch. kraj. Wojciech Walczak arch. kraj. Marcin Gabelonowski	01.11.2005	1.12	1:50
Sprawdził		arch. bud. M. Wilkowska	



Miejsca:
 Pomieszczenie gospodarcze
 Pomieszczenie dla niepowalających
 Sanitariaty

Wskazanie na teren przeznaczony do zabudowy
 Wskazanie na teren przeznaczony do zagospodarowania
 Wskazanie na teren przeznaczony do uprawy

Komunalny staw kapelowy
 Zioly Siołk

Projektant: **ATISRA** ARCHITECTURAL DESIGN
 ul. Słowackiego 10, 01-644 Warszawa
 tel. 22 638 11 11, 22 638 11 12
 e-mail: biuro@atiska.com.pl
37159 architektura

PROJEKT WYKONAWCZY
PLAN GŁÓWNY

Wzrost	1:200
Skala	
Wzrost	1:200
Skala	

Baum für Landschaftsbau
 Bielefeld - garten
 Dipl.-Ing. Landschaftsarchitekt
 Hans-Joachim
 37159 Aulhausen