



Ziębice, dn. 17.09.2014 r

OBWIESZCZENIE BURMISTRZA ZIĘBIC

*o wszczęciu postępowania
w sprawie ustalenia lokalizacji inwestycji celu publicznego*

*Na podstawie art. 61 K.p.a. (tekst jednolity Dz.U. z 2013 r, poz.267)
oraz art.53 ust.1 ustawy z dnia 27 marca 2003 r o planowaniu i zagospodarowaniu przestrzennym
(Dz.U.z 2012 r, poz 647 – tekst jednolity z późn. zm.)*

Z A W I A D A M I A M

że w publicznie dostępnym wykazie danych został zamieszczony wniosek
**Pana Kazimierza Siwkowskiego reprezentującego firmę Przedsiębiorstwo Projektowania
i Realizacji Inwestycji ELMEL Sp. z o.o. z siedzibą w Gliwicach przy ul. Toszeckiej 102**
występującego z upoważnienia **firmy LEWANDPOL ENERGIA WIATROWA Sp. z o.o.**
z siedzibą w Płocku, przy ul. Otolińskiej 8

w sprawie

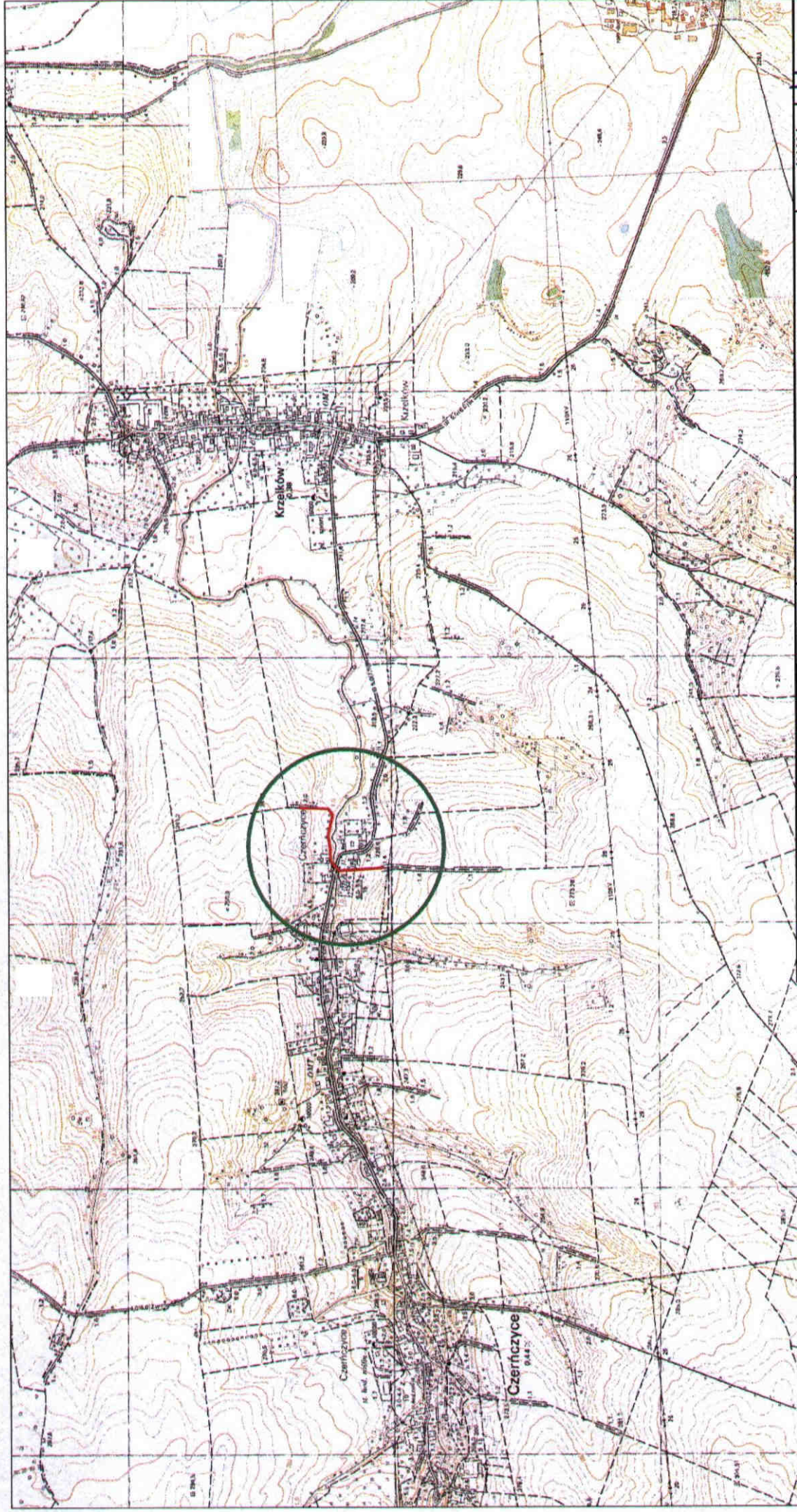
*wydania decyzji o ustaleniu lokalizacji inwestycji celu publicznego
dla inwestycji polegającej na budowie linii kablowej 30 kV
z łączem światłowodowym w Czerńczycach*

wnioskiem o ustalenie lokalizacji inwestycji celu publicznego objęte są następujące nieruchomości:

Obręb Czerńczyce, dz. nr 299, 133/5, 276, 122, 323, 121, 288, 274

W związku z powyższym informuje się, że w terminie **14 dni** od daty podania
obwieszczenia do publicznej wiadomości– można składać uwagi i wnioski w siedzibie
Urzędu Miejskiego w Ziębicach pok. nr 5 w godzinach urzędowania (tj. od 7.30 – 15.30)

Przewidywany termin zakończenia postępowania i wydania decyzji
ustala się na 05.11.2014 r





LEGENDA

przebieg linii kablowej 30 kV



Przedsiębiorstwo Projektowania i Realizacji Inwestycji
ELMEL
 spółka z o.o.
 44-117 Gilwice
 ul. Toszecka 102
 tel. 32 234 68 72 fax 32 302 06 62
 e-mail: office@elmel.pl www.elmel.pl

ELEKTR.	PROJEKTOWAŁ	mgr inż. Andrzej Walczak	SLK/1028/ FOOE/05
ELEKTR.	OPRACOWAŁ		
ELEKTR.	SPRAWDZIŁ	mgr inż. Kazimierz Siwkowski	SLK/1027/ FOOE/05
			DATA REWIZJI
			REWIZJA
DATA	BRANŻA	SKALA	NR RYSUNKU/ARKUSZA
STADIUM	U	1:20000	01
TYTUŁ			
OBIEKT Linia kablowa 30 kV w Czerfczycach			
NR PROJEKTU 09/G/2012			
Przebieg linii kablowej 30 kV w Czerfczycach			
Orientacja			