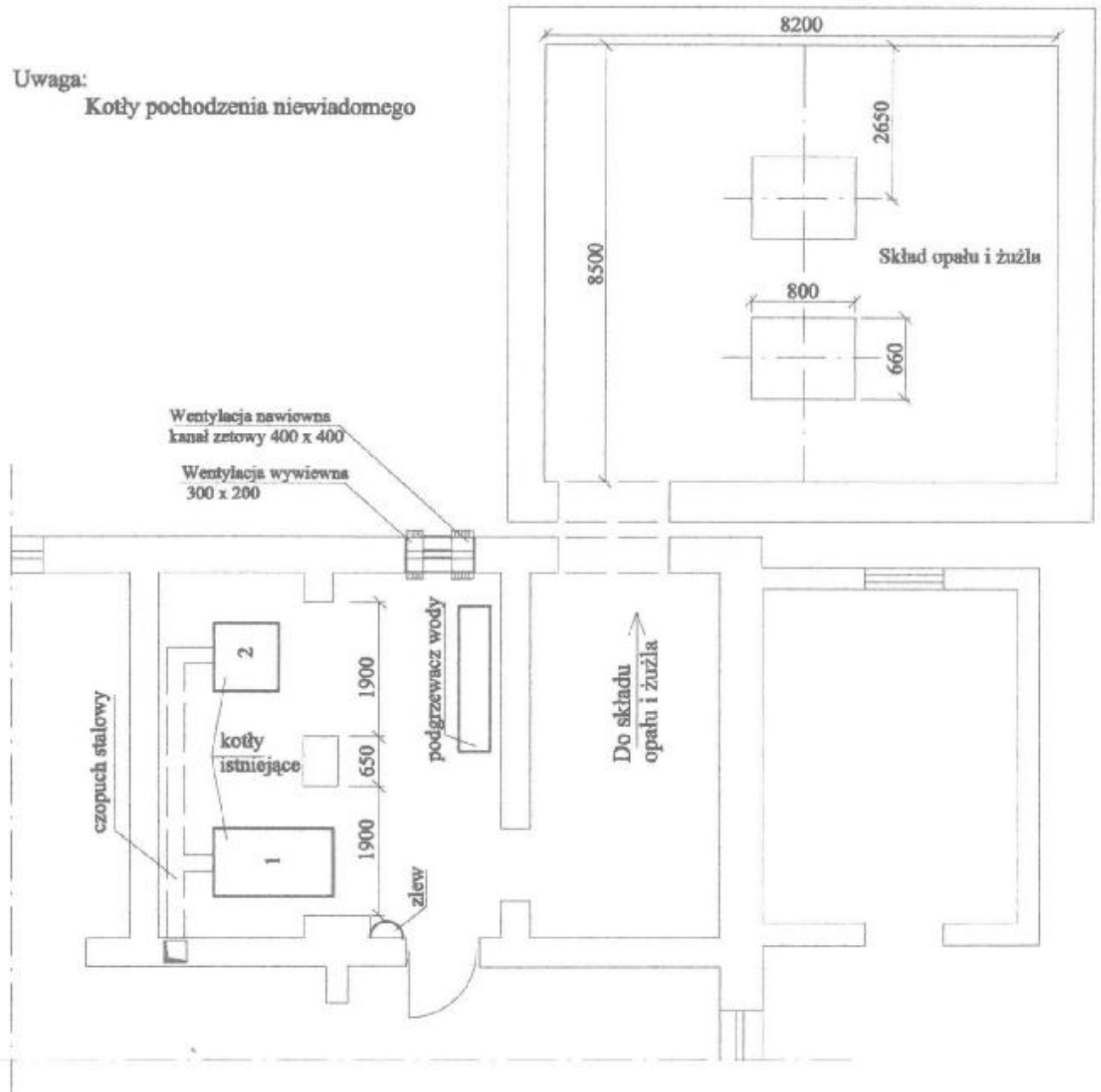
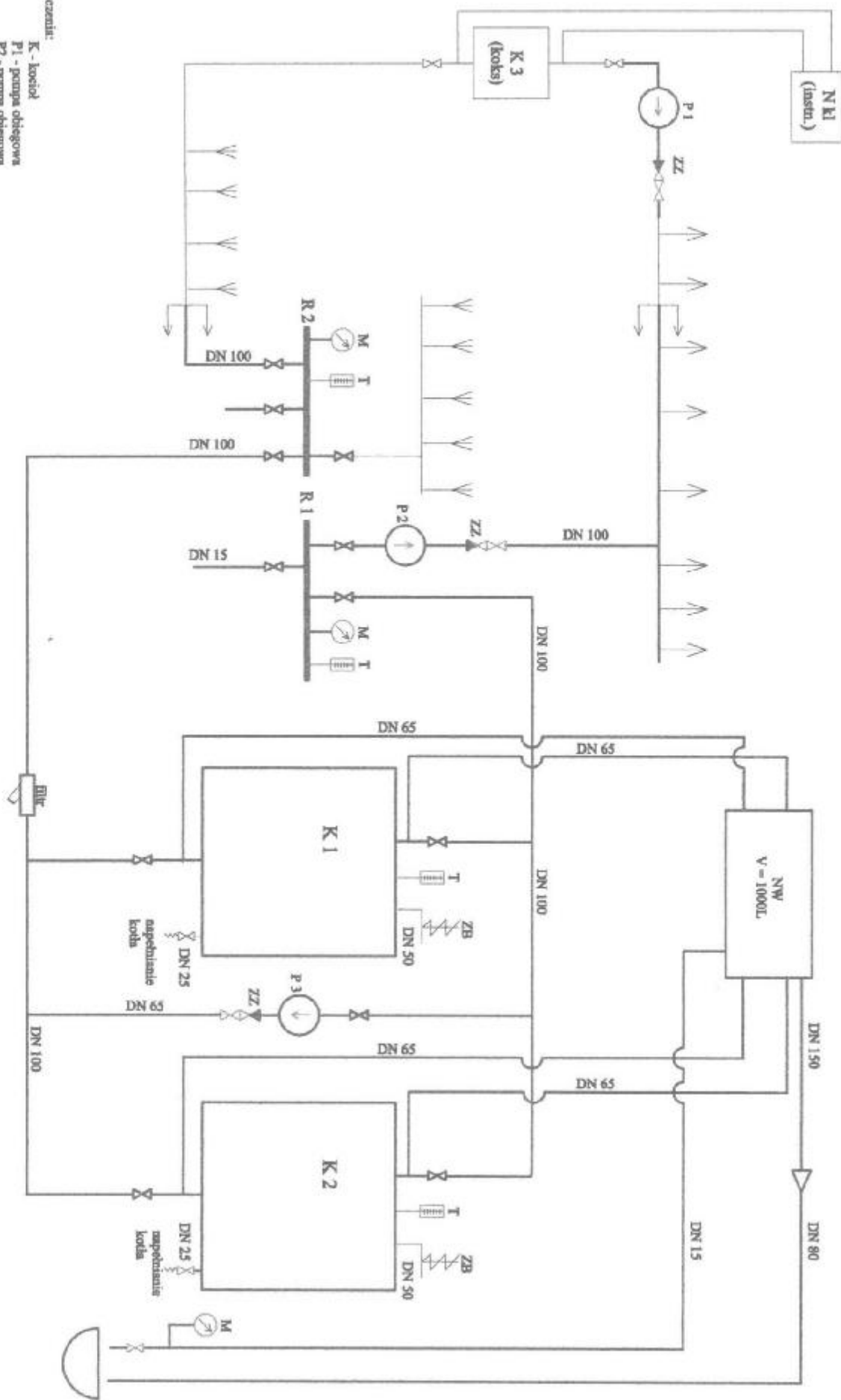


Firma "KONTAKT" mgr inż. Stanisław Kisielewicz 57-100 Strzelin ul. Wrocławska 37 tel.(071)3920399			Skala:
			Materiał
Oprac.	Data	Nazwisko	Nazwa: Rzut kotłowni, stan istniejący - część budowlana
Spraw.	2006	Stanisław Kisielewicz	Obiekt: Szkoła Podstawowa nr2 w Ziębicach
Spraw. norm			
Zatw.			Rys. Nr 2

Uwaga:  
Kotły pochodzenia niewiadomego



Firma "KONTAKT" mgr inż. Stanisław Kisielewicz 57-100 Strzelin ul. Wrocławska 37 tel.(071)3920399			Skala:
			Materiał
Oprac.	2006	Stanisław Kisielewicz	Nazwa: Rzut kotłowni, stan istniejący - część instalacyjna
Spraw. norm	2006		Obiekt: Szkoła Podstawowa nr2 w Ziębicach
Zatw.			Rys. Nr 3

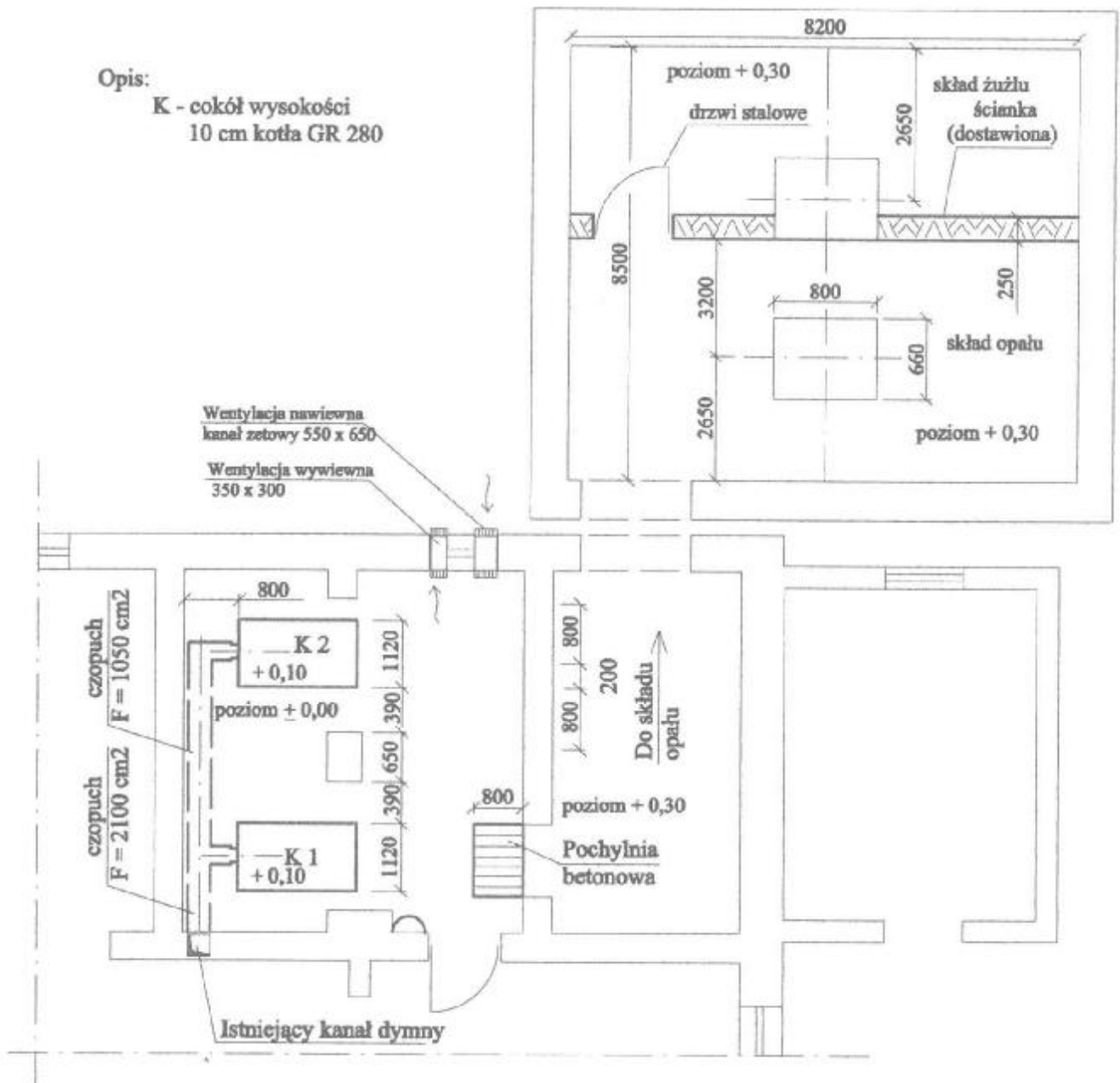


- Oznaczenia:
- K - kotłownia
  - P1 - pompa obiegowa
  - P2 - pompa obiegowa
  - P3 - pompa mieszająca
  - R1 - R2 - radiator
  - ⊗ - zawór termostatyczny
  - T - termometr
  - M - manometr
  - ZZ - zawór zwrotny
  - NW - naczynie wyrównawcze

↔ - granica projektu (granica dostaw)

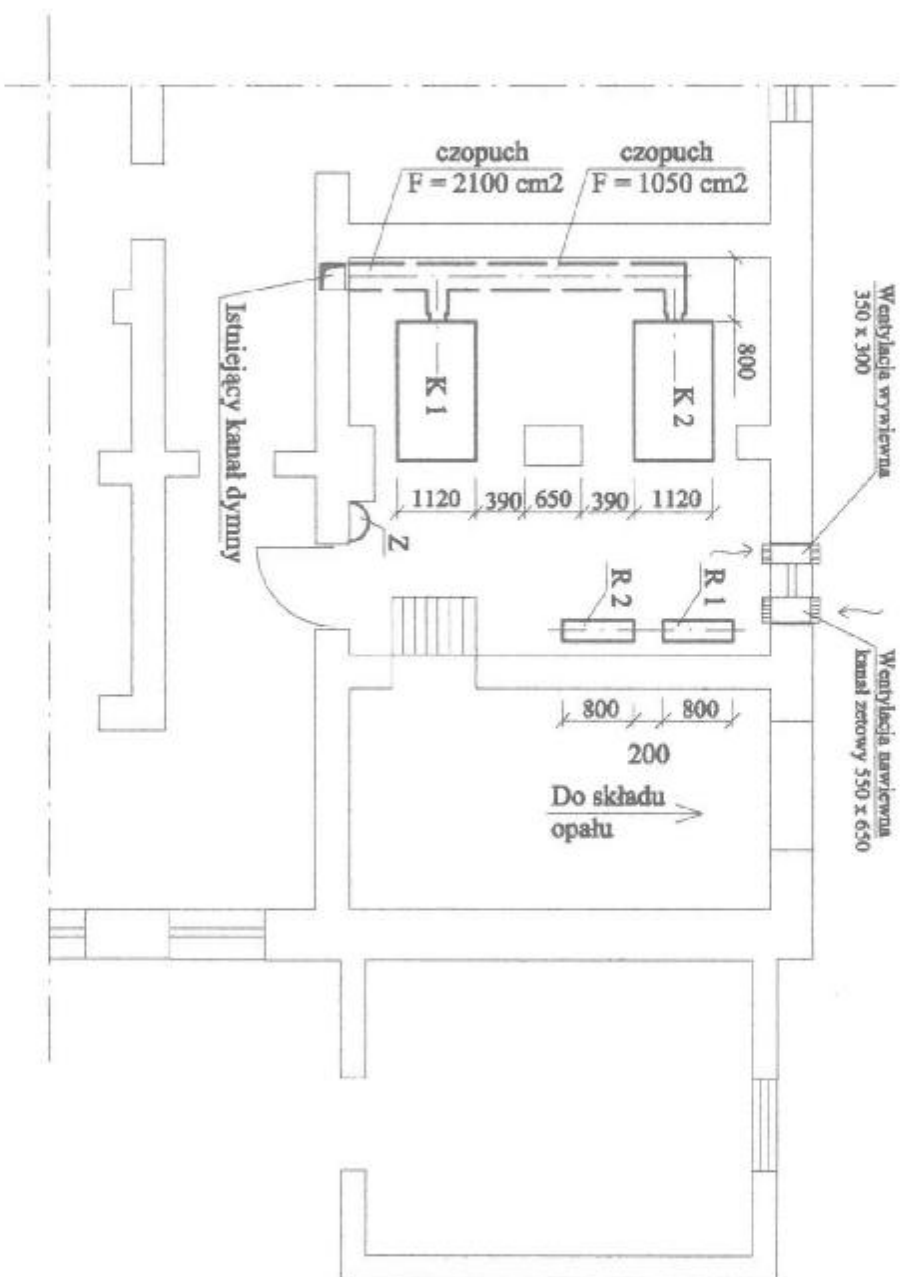
Firma "KONTAKT" mgr inż. Stanisław Kisielewicz 57-100 Szczecin ul. Wrocławskiej 37 tel.(071)3920399		Skala:	
Oprac.	2006	Stanisław Kisielewicz	Nazwa: Schemat technologiczny kotłowni
Spraw. norm	2006		Obiekt: Szkoła Podstawowa Nr 2 w Ziębicach
Zatw.			Rys. Nr 4

Opis:  
 K - cokół wysokości  
 10 cm kotła GR 280

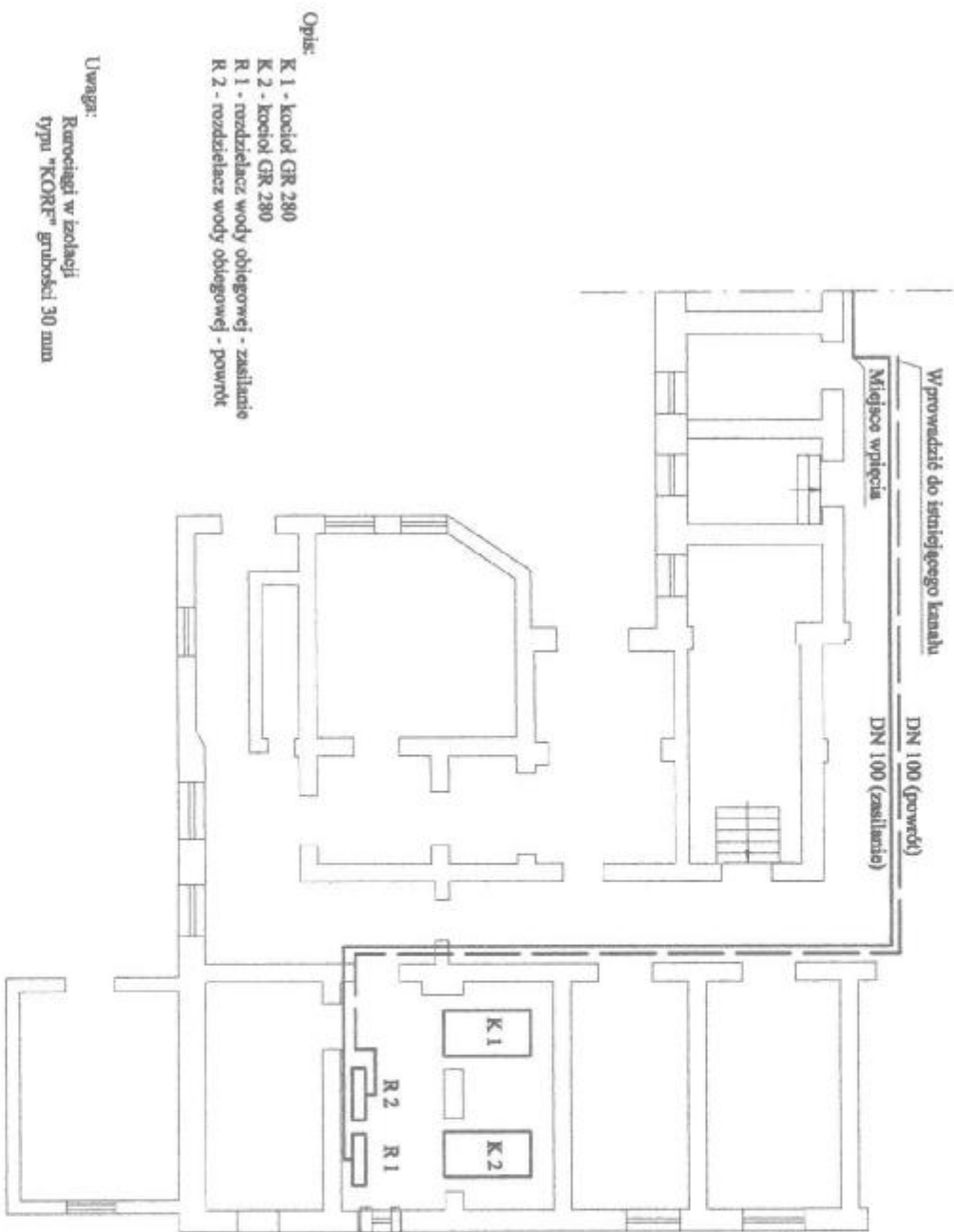


Firma "KONTAKT" mgr inż. Stanisław Kisielewicz 57-100 Strzelin ul. Wrocławska 37 tel.(071)3920399			Skala:
			Materiał
	Data	Nazwisko	Nazwa: Rzut kotłowni, stan projektowany - cz. budowlana
Oprac.	2006	Stanisław Kisielewicz	
Spraw.	2006		Obiekt: Szkoła Podstawowa nr2 w Ziębicach
Spraw. norm			
Zatw.			Rys. Nr 5

Opis:  
 K - kocioł GR 280  
 R - rozdzielacz  
 Z - zlew

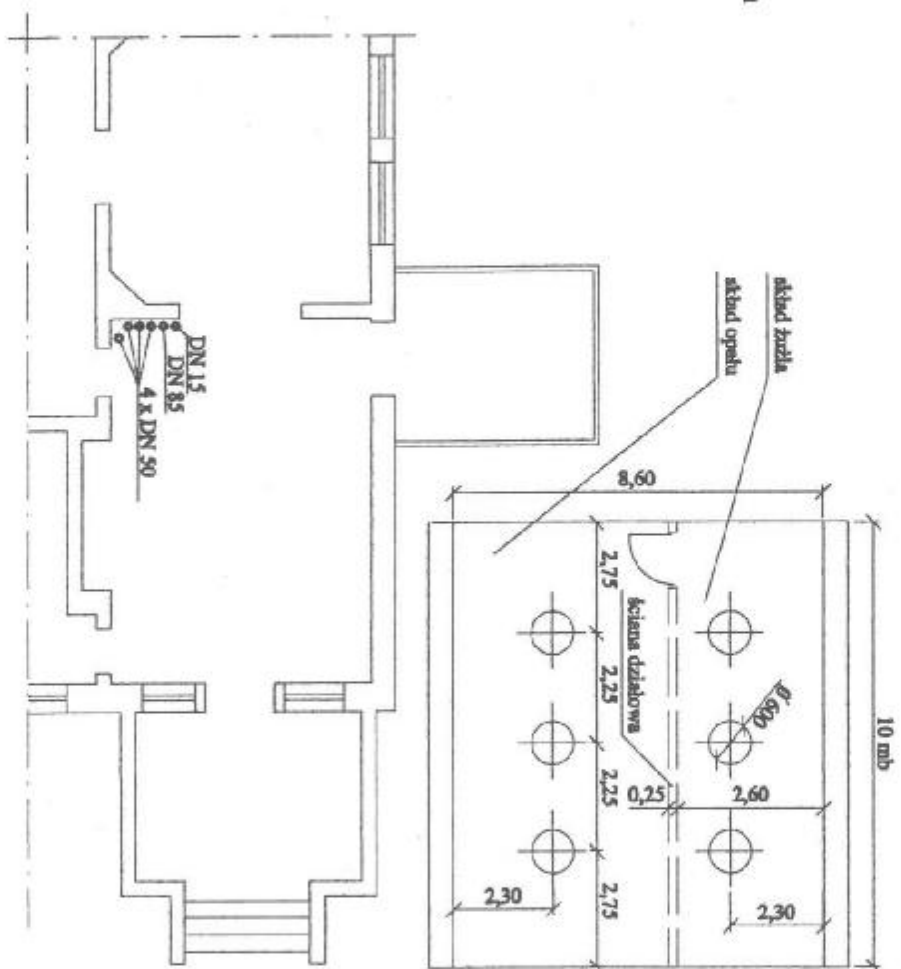


Firma "KONTAKT" mgr inż. Stanisław Kisielewicz 57-100 Strzelin ul. Wrocławska 37 tel.(071)3920399		Skala:	
Data		Materiał	
Oprac.	2006	Nazwa: Rzut kotłowni, stan projektowany - cz. instalacyjna	
Spraw.	2006	Objekt: Szkoła Podstawowa nr2 w Ziębicach	
Spraw. norm		Rys. Nr 6	
Zatw.			



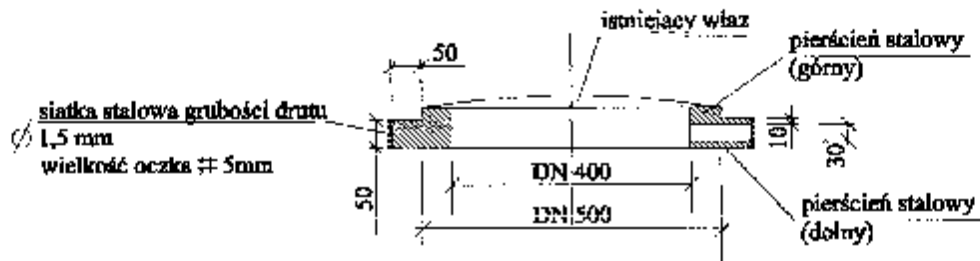
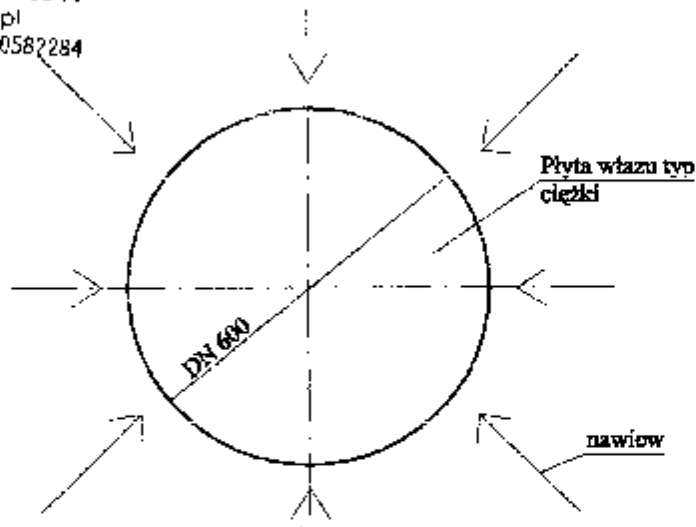
Firma "KONTAKT" mgr inż. Stanisław Kisielewicz 57-100 Strzeżin ul. Wrocławska 37 tel.(071)3920399		Skala:	
		Materiał	
Oprac.	2006	Stanisław Kisielewicz	Nazwa: Instalacja "przebiecia" cz. instalacyjna
Spraw. norm	2006		Obiekt: Szkoła Podstawowa nr 2 w Ziębicach
Zatw.			Rys. Nr 7

**Uwaga:**  
Przejście rurociągów przez  
sufity wykonane w rurach ochronnych

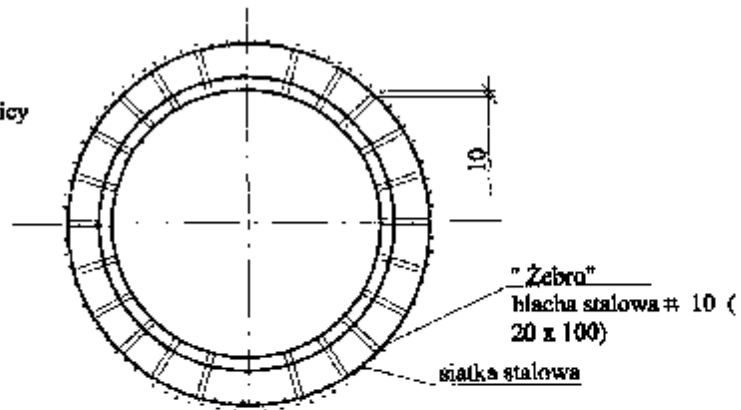


Firma "KONTAKT" mgr inż. Stanisław Kisielewicz 57-100 Szeszelin ul. Wrocławska 37 tel. (071) 3920399		Skala:	
Oprac.	2006	Nazwa:	Rzut I-go piętra
Spraw. norm	2006	Material	część instalacyjna
Zatw.		Obiekt:	Szkola Ziębice nr 2
		Rys. Nr	8

— FIRMA — **KONTAKT**  
 ul. Wrocławska 37, 57-100 STRZELIN  
 tel./fax (071) 79 38 571 lub 392 03 99  
 e-mail: kontakt16@wp.pl  
 NIP 914-119-55-13 Regon 930582284



Uwaga:  
 Średnice Df dopasować do średnicy wewnętrznej wstazu typ ciężki.



*Włuch*

Firma "KONTAKT" mgr inż. Stanisław Kisielewicz		Skala: 1 : 100	
57-100 Strzelin ul. Wrocławska 37 tel.(071)3920399		Materiał: stal	
Oprac.	Data: 04.2006	Nazwisko: Stanisław Kisielewicz	Nazwa: Konstrukcja nawiewu
Spraw.	04.2006		Obiekt: Szkoła Podstawowa nr2 w Ziębicach
Spraw. norm.			Rys. Nr 9
Zatw.			