

Miejscowy Plan Zagospodarowania Przestrzennego
dla terenu farmy wiatrowej w granicach wsi Rososznica i Czerńczyce.

Załącznik graficzny nr 1/20
Uchwały nr... Rady Miejskiej w Ziębicach
z dnia 29 marca 2012 roku.



zespół autorski:
mgr inż. arch. Agnieszka Kwaśniewska
mgr Zofia Janiszewska
inż. bud. Andrzej Treja
mgr inż. Karol Leszczyński

Wzrost
ZMIANY STUDIUM WYKONKOWANIA I KIERUNKÓW
ZAGOSPODAROWANIA PRZESTRZENNEGO
MIASTA I GMINY ZIĘBICE



ZALĄCZNIK NR 3
uchwała nr XLV/2012/10 Rady Miejskiej w Ziębicach
z dnia 29 marca 2010 roku
OBSZAR "B"

LEGENDA:

OBOWIĄZUJĄCE USTALENIA PLANU

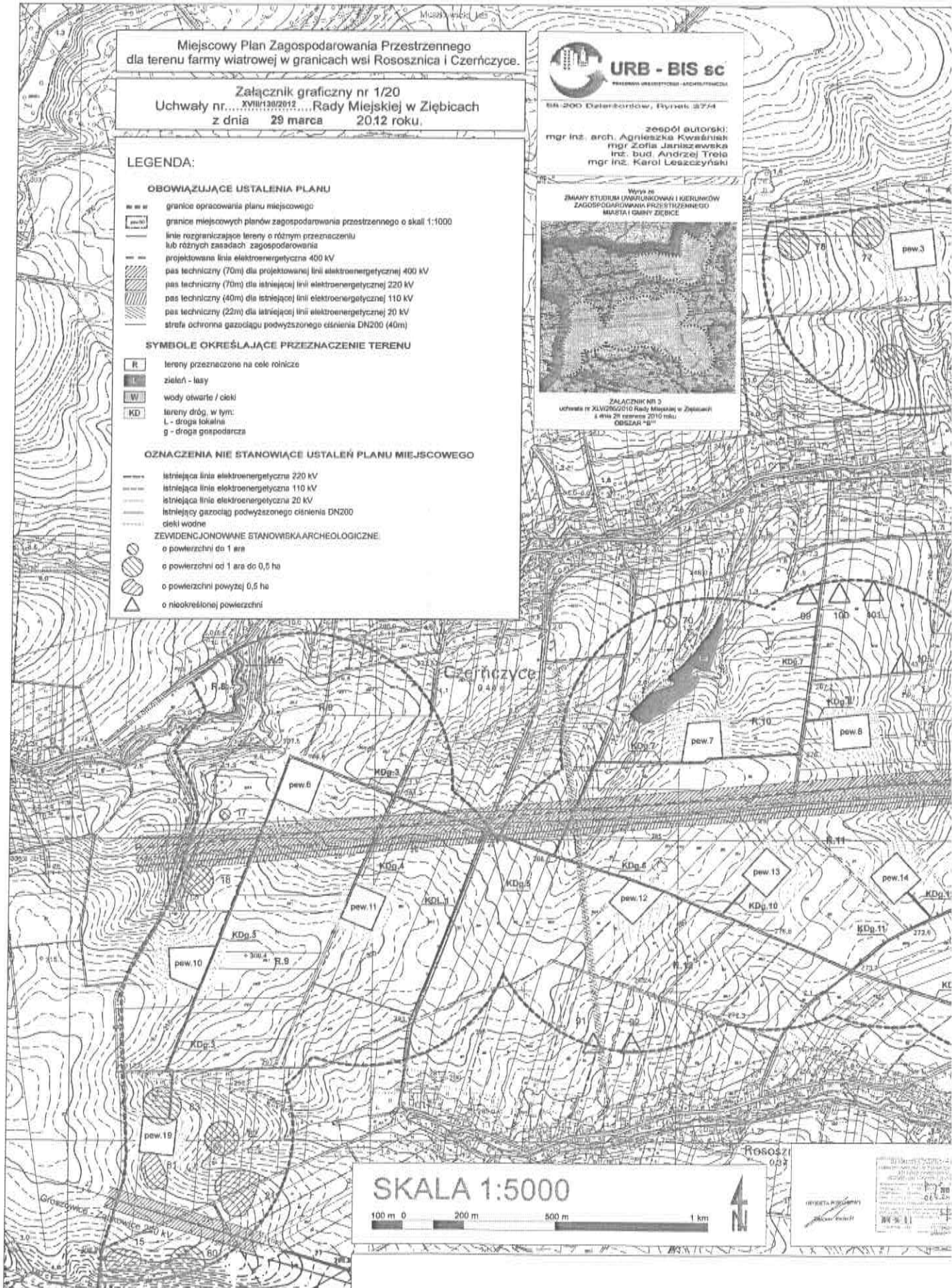
- granice opracowania planu miejscowego
- granice miejscowych planów zagospodarowania przestrzennego o skali 1:1000
- linie rozgraniczające tereny o różnym przeznaczeniu lub różnych zasadach zagospodarowania
- projektowana linia elektroenergetyczna 400 kV
- pas techniczny (70m) dla projektowanej linii elektroenergetycznej 400 kV
- pas techniczny (70m) dla istniejącej linii elektroenergetycznej 220 kV
- pas techniczny (40m) dla istniejącej linii elektroenergetycznej 110 kV
- pas techniczny (22m) dla istniejącej linii elektroenergetycznej 20 kV
- strefa ochronna gazociągu podwyższonego ciśnienia DN200 (40m)

SYMBOLE OKREŚLAJĄCE PRZEZNACZENIE TERENU

- R tereny przeznaczone na cele rolnicze
- z zieleń - lasy
- W wody otwarte / ciekły
- KD tereny dróg, w tym:
L - droga lokalna
g - droga gospodarcza

OZNACZENIA NIE STANOWIĄCE USTALEŃ PLANU MIEJSCOWEGO

- istniejąca linia elektroenergetyczna 220 kV
- istniejąca linia elektroenergetyczna 110 kV
- istniejąca linia elektroenergetyczna 20 kV
- istniejący gazociąg podwyższonego ciśnienia DN200
- ciekły wodne
- ZEWIDENCJONOWANE STANOWISKA ARCHEOLOGICZNE:
o powierzchni do 1 ara
- o powierzchni od 1 ara do 0,5 ha
- o powierzchni powyżej 0,5 ha
- o nieokreślonej powierzchni



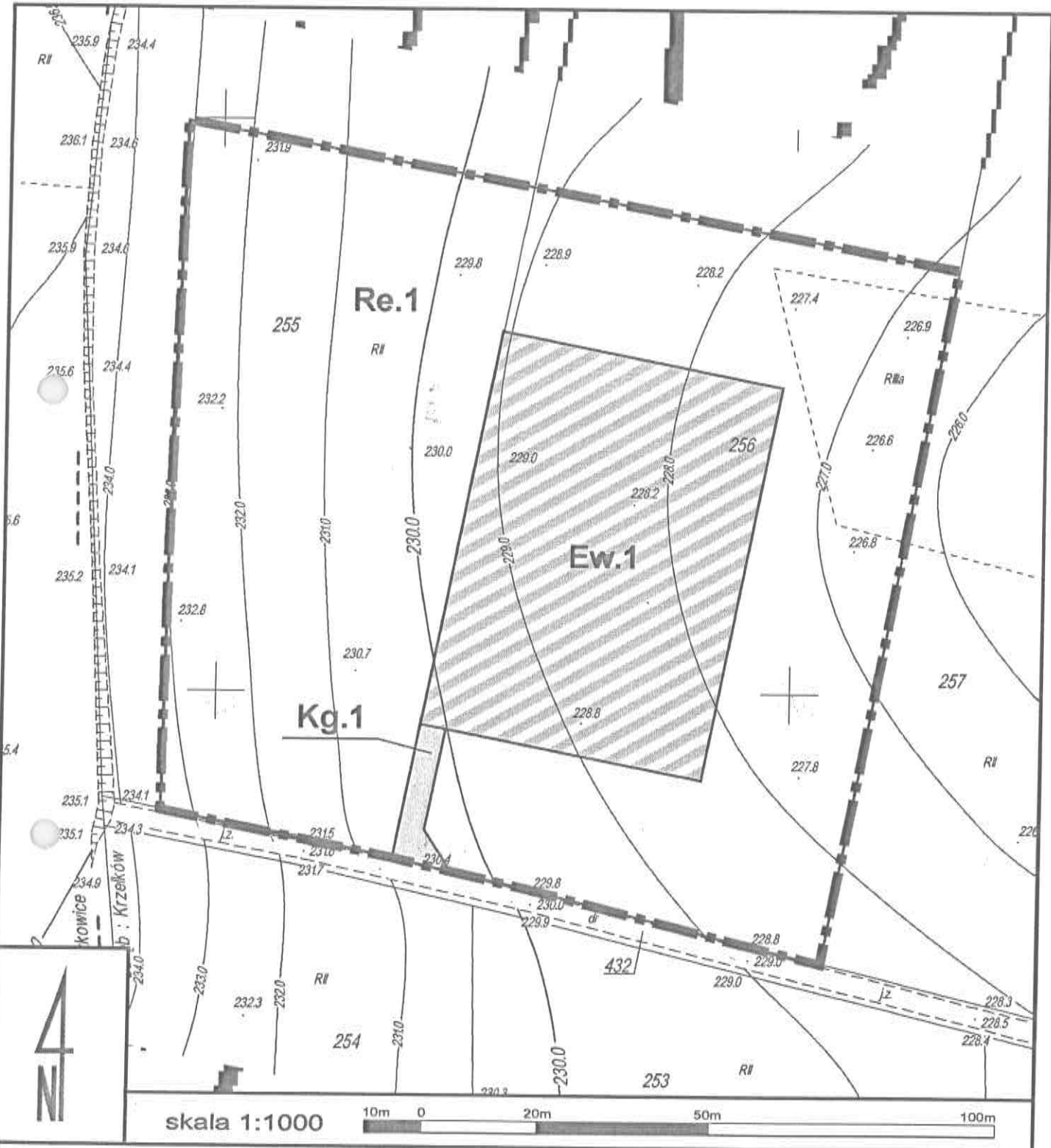
SKALA 1:5000



ROBOTA PROJEKTYWNA
Zakład Projektów

1:1

Miejscowy Plan Zagospodarowania Przestrzennego dla terenu farmy wiatrowej w granicach wsi Rososznica i Czerńczyce



Załącznik
graficzny nr
2/20
do uchwały nr
XVIII/130/2012
Rady Miejskiej
w Ziębicach
z dnia
29 marca 2012 r

LEGENDA:
OBOWIAZUJĄCE USTALENIA PLANU
 granice opracowania planu miejscowego
 linie rozgraniczające tereny o różnym przeznaczeniu lub różnych zasadach zagospodarowania

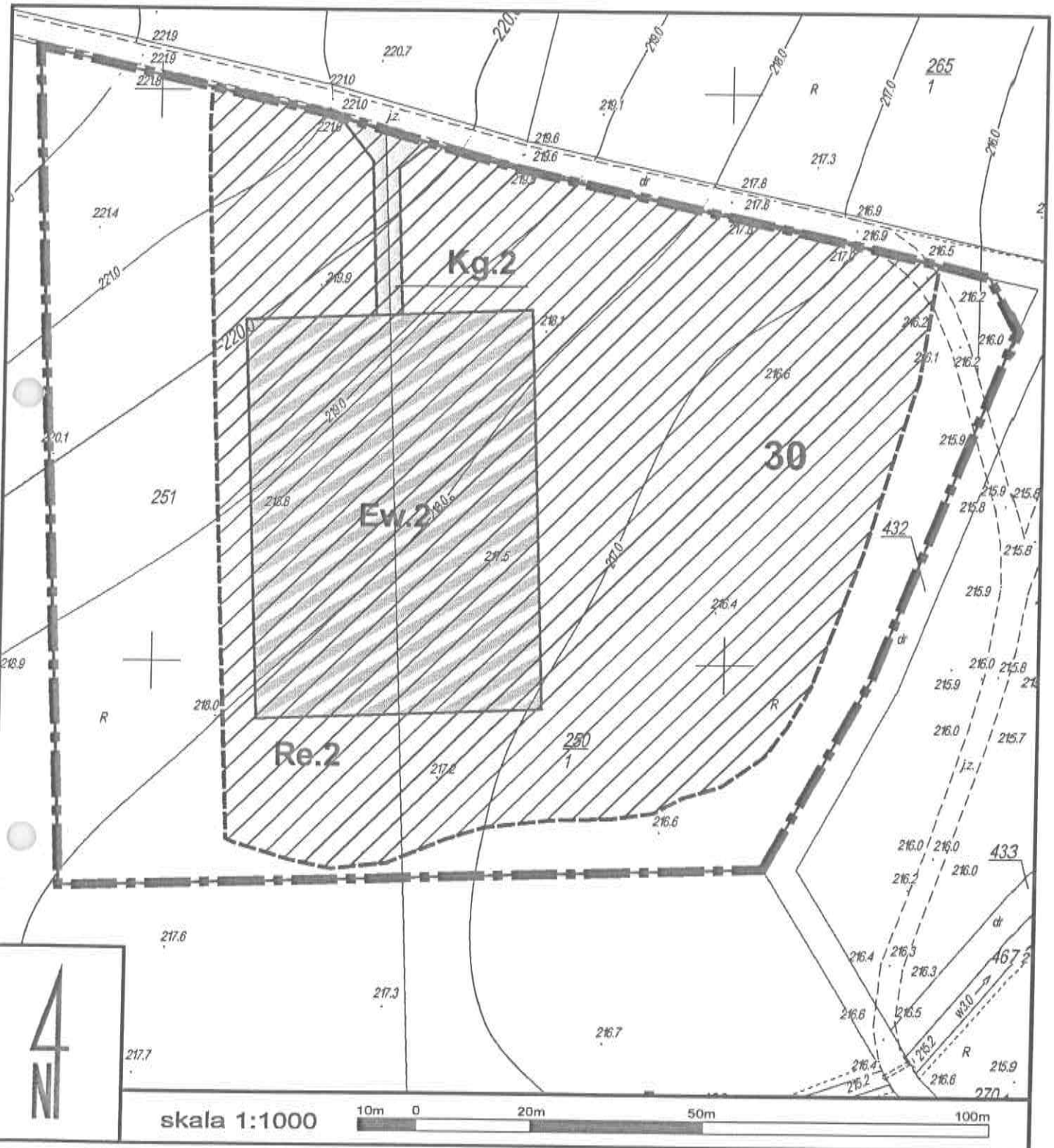
SYMBOLE OKREŚLAJĄCE PRZEZNACZENIE TERENU
Ew tereny lokalizacji elektrowni wiatrowej
Re tereny przeznaczone na cele rolnicze
K tereny dróg, w tym:
g - droga gospodarcza

GEODETA POWIATOWY
Mieczysław Białacki
57 KURIA SITA, ZAGRA (WZIC) s.c.
 Starosta Powiatu w Kielcach
 ul. Świdnicka 20, 25-010 Kielce
 tel. 41 23 30 000
 fax 41 23 30 000
 e-mail: biuro@kuria-sita.gov.pl
 www.kuria-sita.gov.pl
 2010-06-02

URB - BIS sc
 PRACOWNIA ARCHYTEKTURY I ARCHYTEKTURA
 68-200 Dzierżoniów, Rynek 97/4

 zespół autorski:
 mgr inż. arch. Agnieszka Kwaśniak
 mgr Zofia Janiszewska
 inż. bud. Andrzej Treła
 mgr inż. Karol Leszczyński

Miejscowy Plan Zagospodarowania Przestrzennego dla terenu farmy wiatrowej w granicach wsi Rososznica i Czerńczyce



4
N

skala 1:1000



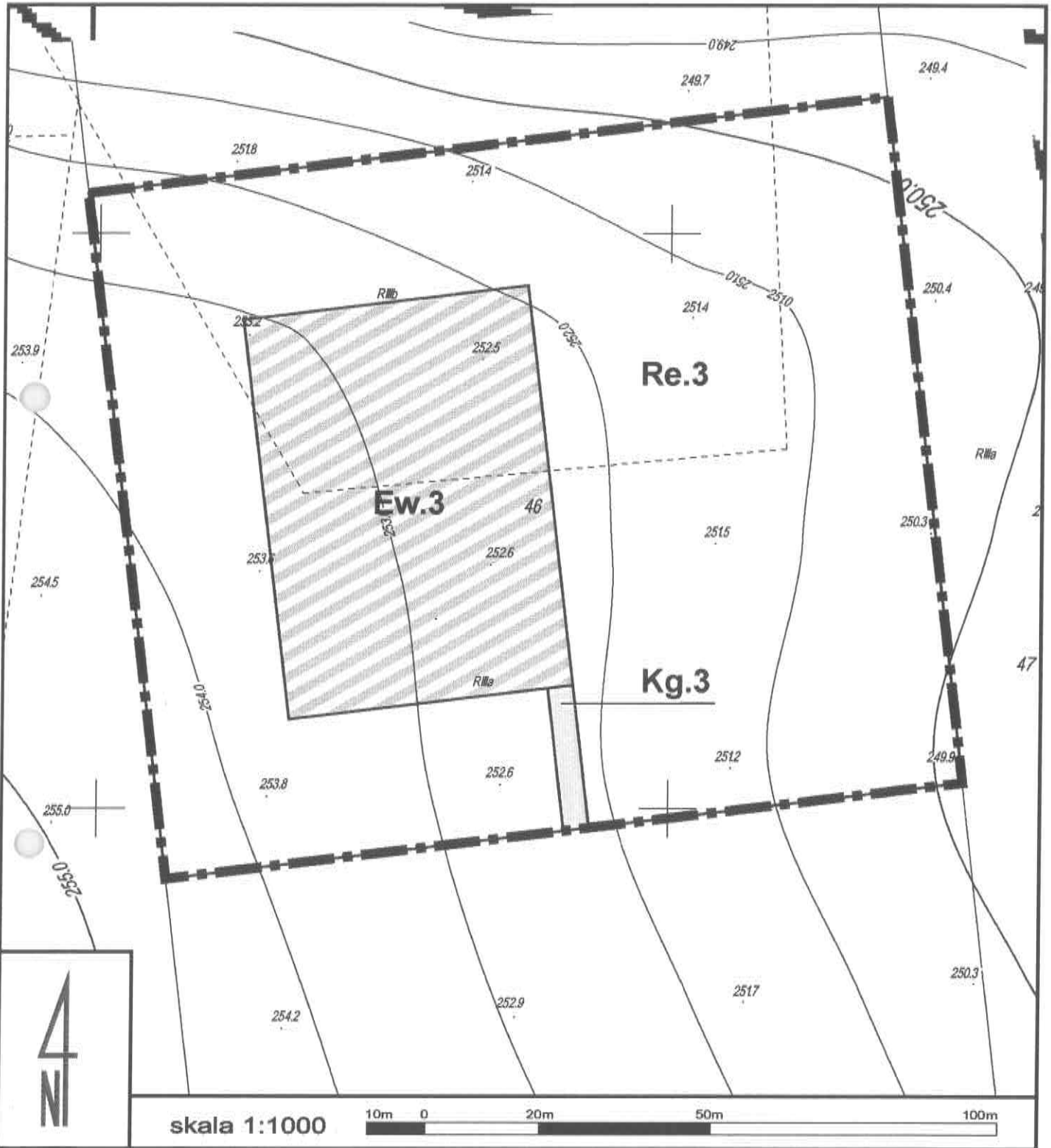
Załącznik
graficzny nr
3/20
do uchwały nr
XVIII/130/2012.
Rady Miejskiej
w Ziębicach
z dnia
29 marca 2012 r

LEGENDA:
OBOWIĄZUJĄCE USTALENIA PLANU
 granice opracowania planu miejscowego
 linie rozgraniczające tereny o różnym przeznaczeniu lub różnych zasadach zagospodarowania
SYMBOLY OKREŚLAJĄCE PRZEZNACZENIE TERENU
 tereny lokalizacji elektrowni wiatrowej
 tereny przeznaczone na cele rolnicze
 tereny dróg, w tym:
 g - droga gospodarcza
OZNACZENIA NIE STANOWIĄCE USTALEŃ PLANU MIEJSCOWEGO
 zewidencjonowane stanowiska archeologiczne

GEODETA POWIATOWY
Andrzej Butecki
 STANOWISZA ZABROŃNIKI
 Siergiej Poleschuk w Ziębicach i okolicach
 OŚRODEK KARTOGRAFICZNY I GEODEZJI
 ul. Wolności 10, 20-060-02
 tel. 85-65-04-46 Md
 2010-06-02

URB - BIS sc
 PRACOWNIA INŻYNIERSKA I ARCHITECTONICZNA
 58-200 Dzierżoniów, Rynek 37/4
 zespół autorski:
 mgr inż. arch. Agnieszka Kwaśniak
 mgr Zofia Janiszewska
 inż. bud. Andrzej Trela
 mgr inż. Karol Leszczyński

Miejscowy Plan Zagospodarowania Przestrzennego dla terenu farmy wiatrowej w granicach wsi Rososznica i Czerńczyce



Załącznik graficzny nr 4/20 do uchwały nr XVIII/130/2012 Rady Miejskiej w Ziębicach z dnia 29 marca 2012

LEGENDA:

OBOWIĄZUJĄCE USTALENIA PLANU

- granicę opracowania planu miejscowego
- linie rozgraniczające tereny o różnym przeznaczeniu lub różnych zasadach zagospodarowania

SYMBOLE OKREŚLAJĄCE PRZEZNACZENIE TERENU

- Ew.3 tereny lokalizacji elektrowni wiatrowej
- Re tereny przeznaczone na cele rolnicze
- K tereny dróg, w tym: g - droga gospodarcza

GEODETA POMIAROWY
Andrzej Burdecki

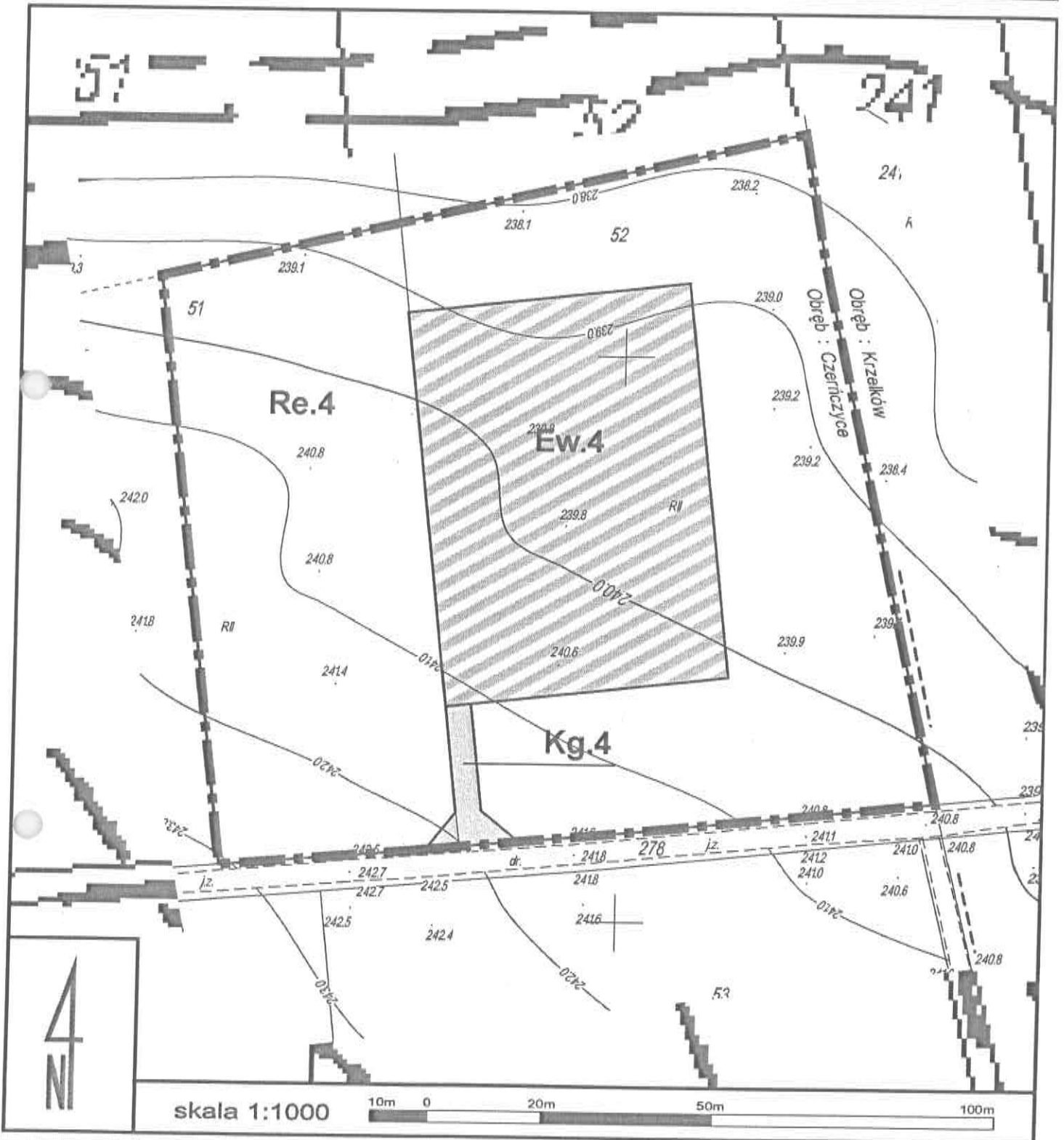
STANOWIĄCY ZAKŁADOWI
Starostwo Powiatowe w Zielonogórze, ul. Sienkiewicza 10, 65-000 Zielonogóra
065 85 46 44
2010-06-02

URB - BIS sc
PRACOWNIA ARCHITEKTURA I INŻYNIERIA

58-200 Dzierżonów, Rynek 97/4

zespół autorski:
mgr inż. arch. Agnieszka Kwaśniak
mgr Zofia Janiszewska
inż. bud. Andrzej Treła
mgr inż. Karol Leszczyński

Miejscowy Plan Zagospodarowania Przestrzennego dla terenu farmy wiatrowej w granicach wsi Rososznica i Czerńczyce



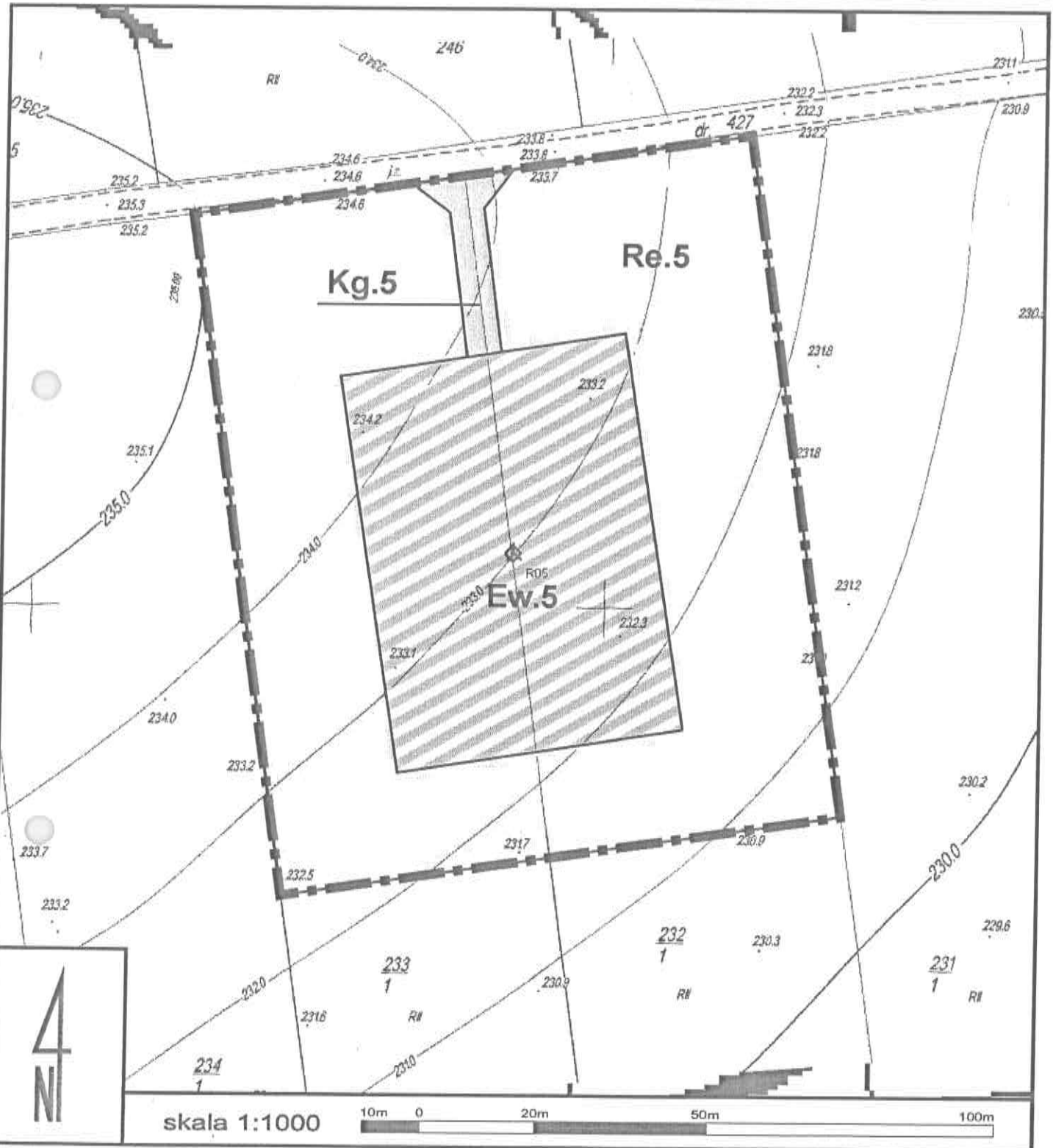
Załącznik
graficzny nr
5/20
do uchwały nr
XVIII/130/2012
Rady Miejskiej
w Ziębicach
z dnia
29 marca 2012 r

LEGENDA:
OBOWIĄZUJĄCE USTALENIA PLANU
[Symbol] granice opracowania planu miejscowego
[Symbol] linie rozgraniczające tereny o różnym przeznaczeniu lub różnych zasadach zagospodarowania
SYMBOLE OKREŚLAJĄCE PRZEZNACZENIE TERENU
[Symbol] tereny lokalizacji elektrowni wiatrowej
[Symbol] tereny przeznaczone na cele rolnicze
[Symbol] tereny dróg, w tym:
g - droga gospodarcza

GRUDYGA POWIATOWY
Andrzej Bielecki
STAROSTA ZAKROUWICKI
Starosta Powiatowy w Zakroczymiu i Miejski
Ośrodek Sportu i Rekreacji
OŚRODEK SPORTU I REKREACJI
Dzielnica Zakroczymie
Wydział Urbanistyki i Architektury
ul. Piłsudskiego 10
20-06-02
2010-06-07
2010-06-07

**URB - BIS sc**
PRACOWNIA USŁUG I DZIAŁALNOŚCI
50-200 Dzierżoniów, Rynek 37/4
zespół autorski:
mgr inż. arch. Agnieszka Kwaśniak
mgr Zofia Janiszewska
inż. bud. Andrzej Trela
mgr inż. Karol Leszczyński

Miejscowy Plan Zagospodarowania Przestrzennego dla terenu farmy wiatrowej w granicach wsi Rososznica i Czerńczyce



Załącznik graficzny nr 6/20 do uchwały nr XVIII/130/2012 Rady Miejskiej w Ziębicach z dnia 29 marca 2012

- LEGENDA:**
- OBOWIAZUJĄCE USTALENIA PLANU**
- granice opracowania planu miejscowego
 - linie rozgraniczające tereny o różnym przeznaczeniu lub różnych zasadach zagospodarowania
- SYMBOLE OKREŚLAJĄCE PRZEZNACZENIE TERENU**
- tereny lokalizacji elektrowni wiatrowej
 - tereny przeznaczone na cele rolnicze
 - tereny dróg, w tym:
 - g - droga gospodarcza

GEODETA POWIATOWY
Zdzisław Aretcki

STARSZA ZADKOWA KA
Stwierdza prawidłowość i zgodność z aktami
dotyczącymi podziału terenu
miejscowego planu zagospodarowania
Dzielnicy miejscowej Rososznica-Czerńczyce
w miejscowości Rososznica-Czerńczyce
z dnia 2010-06-07
6.65.65-46 Md

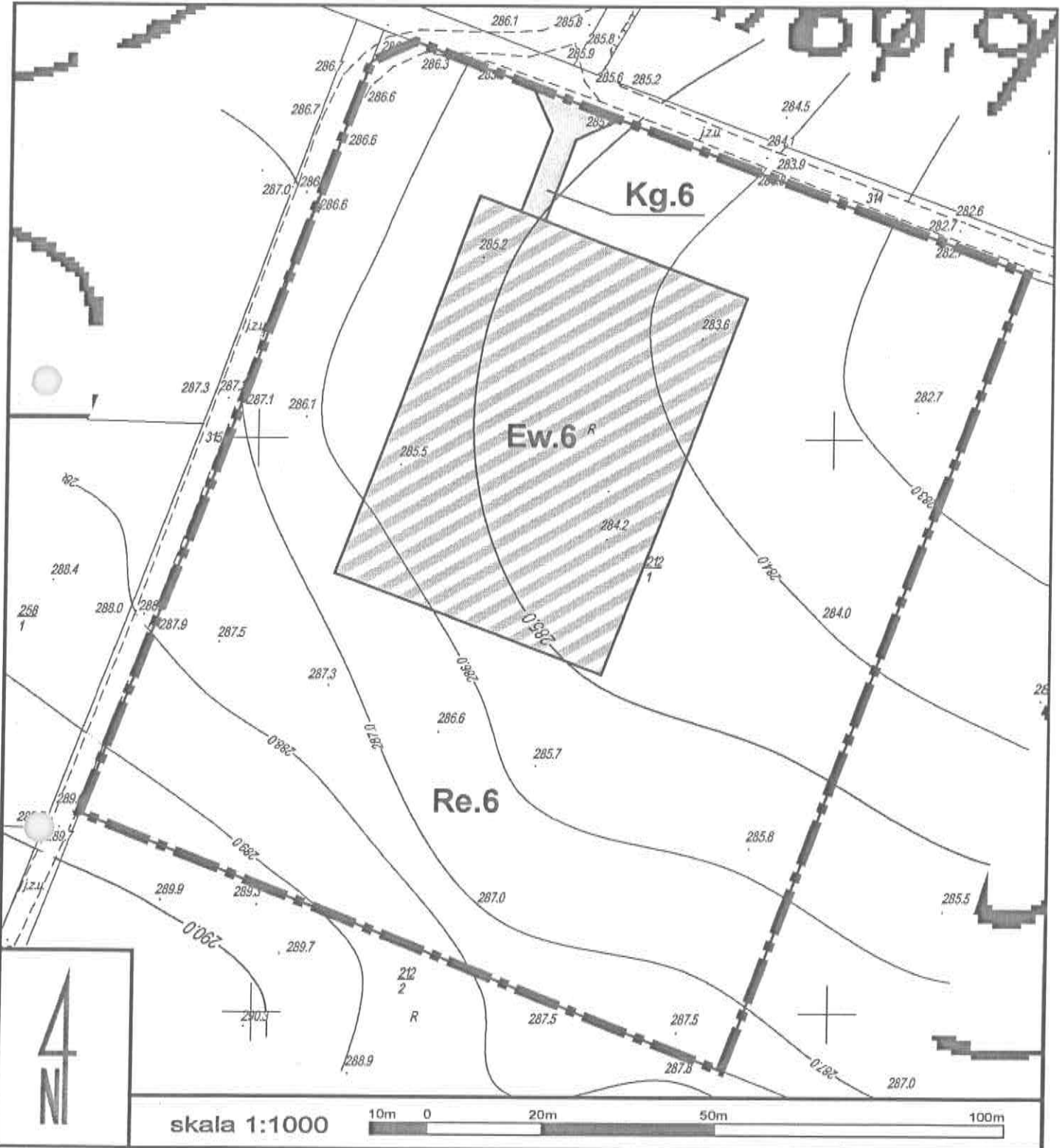
2010-06-07

URB - BIS sc
PRACOWNIA USŁUGI (TOWAR) - ARCHITEKTURA

68-200 Dzierżonów, Rynek 37/4

zespół autorski:
mgr inż. arch. Agnieszka Kwaśniak
mgr Zofia Janiszewska
inż. bud. Andrzej Trela
mgr inż. Karol Leszczyński

Miejscowy Plan Zagospodarowania Przestrzennego dla terenu farmy wiatrowej w granicach wsi Rososznica i Czerńczyce



Załącznik
graficzny nr
7/20
do uchwały nr
XVIII/130/2012
Rady Miejskiej
w Ziębicach
z dnia

29 marca 2012 r

- LEGENDA:**
- OBOWIAZUJĄCE USTALENIA PLANU**
- granice opracowania planu miejscowego
 - linie rozgraniczające tereny o różnym przeznaczeniu lub różnych zasadach zagospodarowania
- SYMBOLE OKREŚLAJĄCE PRZEZNACZENIE TERENU**
- tereny lokalizacji elektrowni wiatrowej
 - tereny przeznaczone na cele rolnicze
 - tereny dróg, w tym:
g - droga gospodarcza

GEODETA POWIATOWY
Andrzej Bielecki

STARISTA ZARZĄDZAJĄCY
Starosta Powiatu w Ziębicach
Dzielnica Administracyjna
ZMIENIŁY WZ. 11/2012

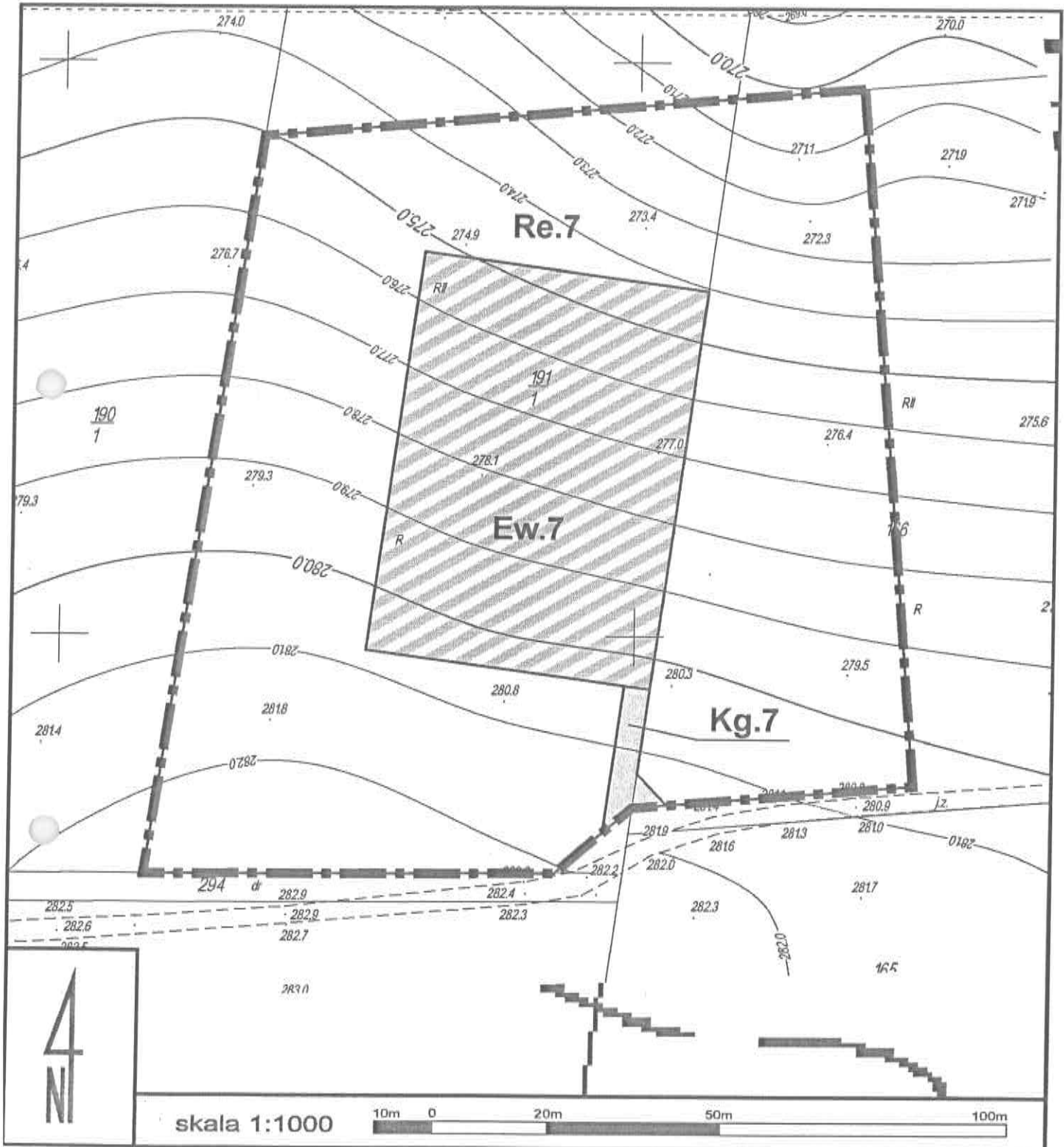
2010-06-02

URB - BIS sc
PRACOWNIA ARCHYTEKTURALNO-INGIENIERSKA

64-200 Dzierżonów, Rynek 27/4

zespół autorski:
mgr inż. arch. Agnieszka Kwaśniak
mgr Zofia Janiszewska
inż. bud. Andrzej Treła
mgr inż. Karol Leszczyński

Miejscowy Plan Zagospodarowania Przestrzennego dla terenu farmy wiatrowej w granicach wsi Rososznica i Czerńczyce



Załącznik graficzny nr 8/20 do uchwały nr XVIII/130/2012 Rady Miejskiej w Ziębicach z dnia 29 marca 2012 r

- LEGENDA:**
- OBOWIĄZUJĄCE USTALENIA PLANU**
- granice opracowania planu miejscowego
 - linie rozgraniczające tereny o różnym przeznaczeniu lub różnych zasadach zagospodarowania
- SYMBOLE OKREŚLAJĄCE PRZEZNACZENIE TERENU**
- tereny lokalizacji elektrowni wiatrowej
 - tereny przeznaczone na cele rolnicze
 - tereny dróg, w tym:
 - g - droga gospodarcza

GEODETA POWIATOWY
Andrzej Bielecki

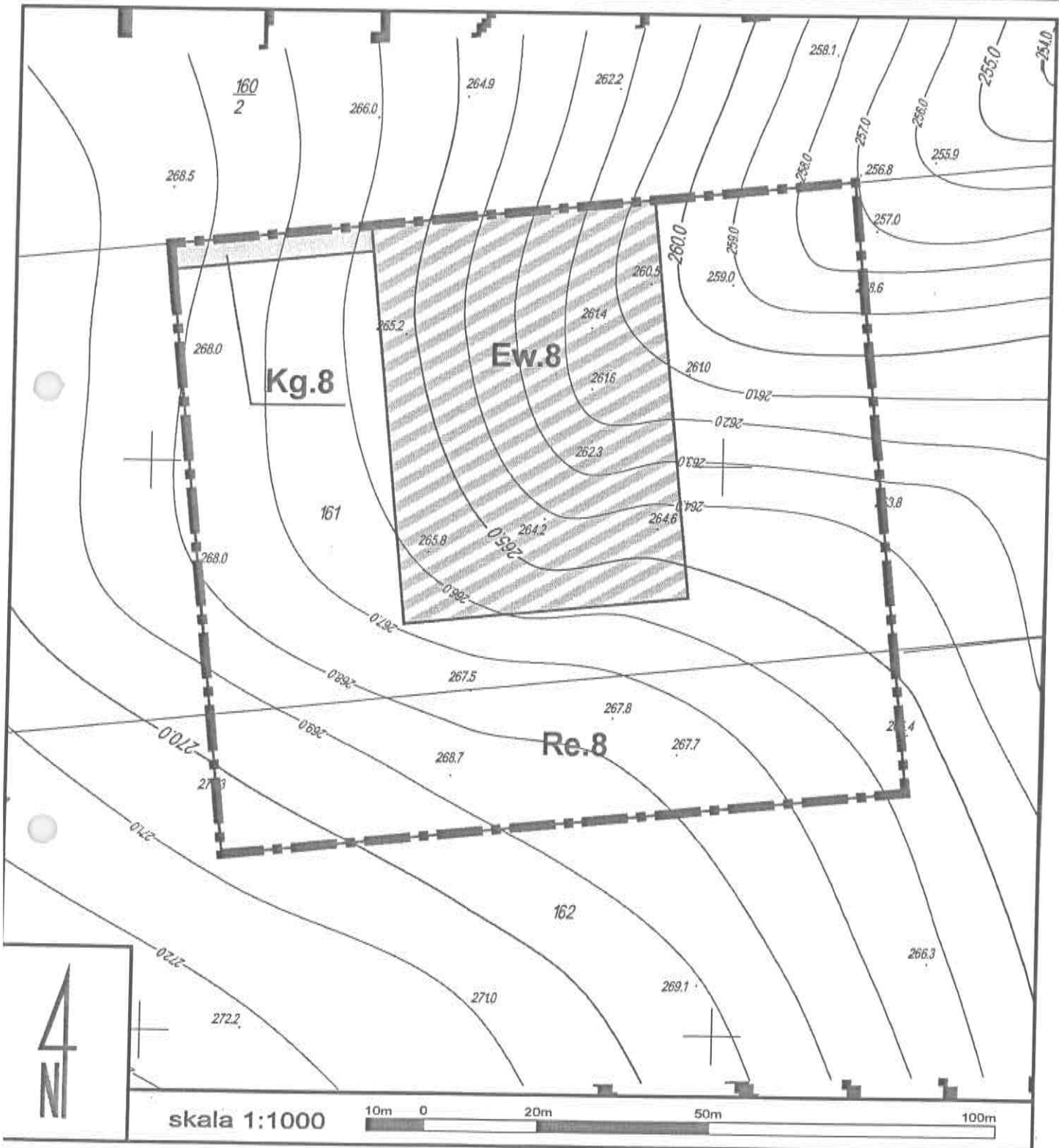
STAROSTA ZIĘBICKI
Burmistrz i Prezydent w Ziębicach i Burmistrz w Rososznicach
Sędzia, JWS, OŚK, KRS 143042
06.5.04-46 Md
2012-03-22

URB - BIS sc
PRACOWNIA USŁUGI PLANOWANIA I ARCHITEKTURY

58-200 Dzierżoniów, Rynek 37/4

zespół autorski:
mgr inż. arch. Agnieszka Kwaśniak
mgr Zofia Janiszewska
inż. bud. Andrzej Treła
mgr inż. Karol Leszczyński

Miejscowy Plan Zagospodarowania Przestrzennego dla terenu farmy wiatrowej w granicach wsi Rososznica i Czerńczyce



Załącznik graficzny nr 9/20 do uchwały nr XVIII/130/2012 Rady Miejskiej w Ziębicach z dnia 29 marca 2012 r

- LEGENDA:**
- OBOWIĄZUJĄCE USTALENIA PLANU**
- granicę opracowania planu miejscowego
 - linie rozgraniczające tereny o różnym przeznaczeniu lub różnych zasadach zagospodarowania
- SYMBOLE OKREŚLAJĄCE PRZEZNACZENIE TERENU**
- Ew.8 tereny lokalizacji elektrowni wiatrowej
 - Re tereny przeznaczone na cele rolnicze
 - K tereny dróg, w tym:
 - g - droga gospodarcza

GEODETA POMIAROWY
Błażej Bielecki

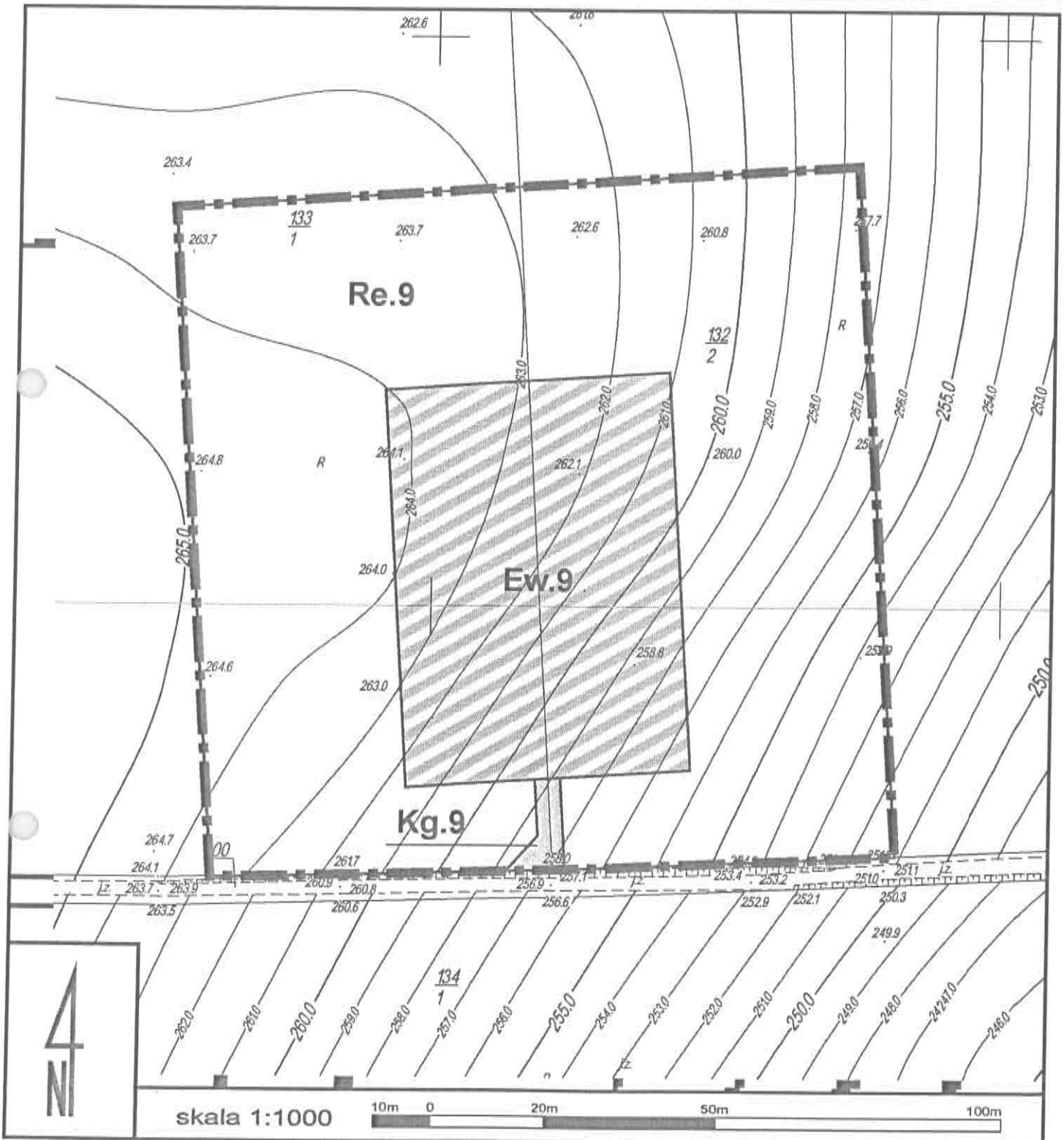
STACJA ZABROWE JEJ
Stanowisko Pomiarowe w Ziębicach, ul. Rynek 37/4
BIELECKI Błażej
Sposób wyznaczenia: 2010-06-07
Skala: 1:1000
Data: 2010-06-07

URB - BIS sc
PRACOWNIA URBANISTYCZNO - ARCHITECTURALNA

68-200 Dzierżoniów, Rynek 37/4

zespół autorski:
mgr inż. arch. Agnieszka Kwaśniak
mgr Zofia Janiszewska
inż. bud. Andrzej Trela
mgr inż. Karol Leszczyński

Miejscowy Plan Zagospodarowania Przestrzennego dla terenu farmy wiatrowej w granicach wsi Rososznica i Czerńczyce



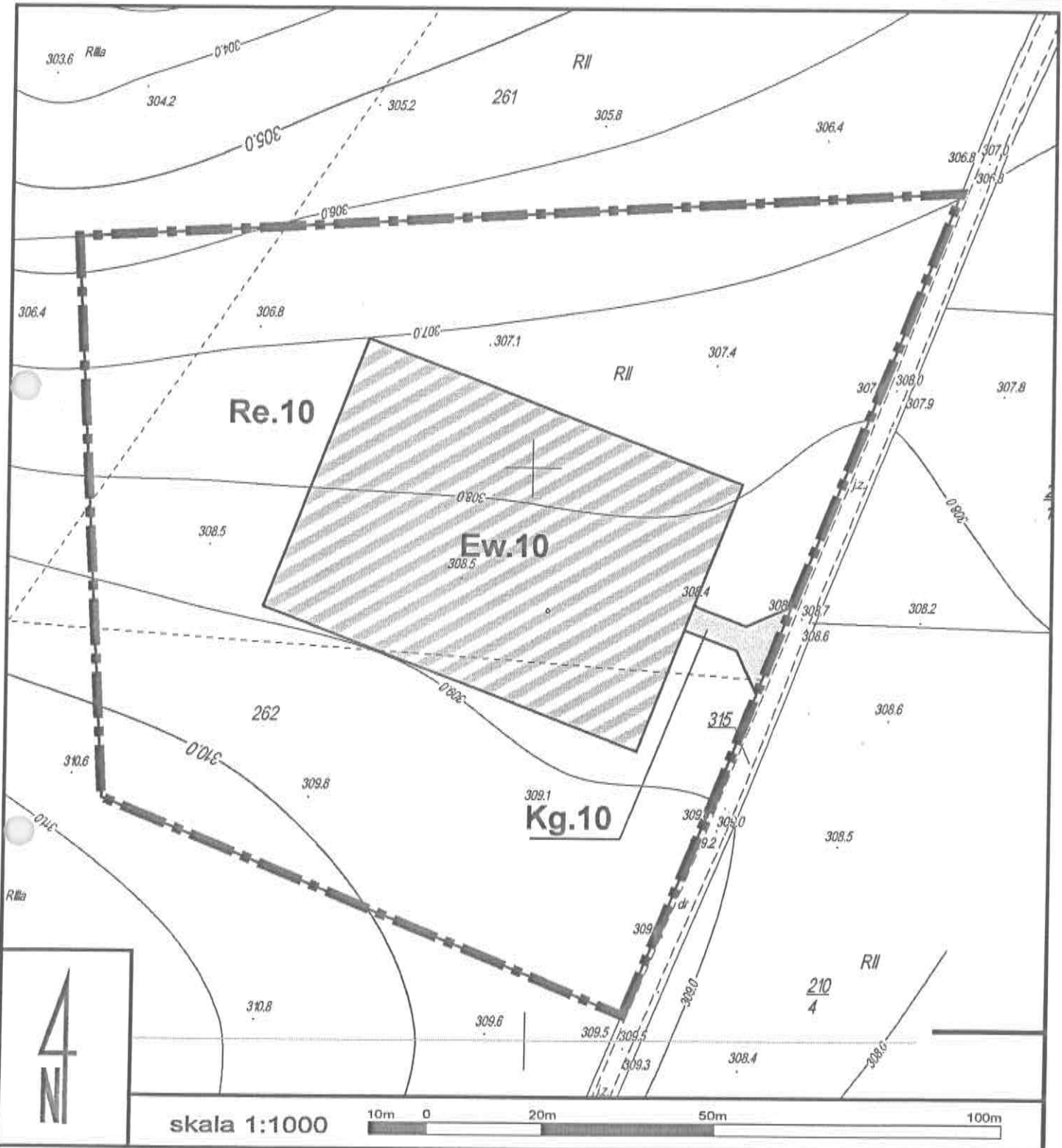
Załącznik
graficzny nr
10/20
do uchwały nr
XVIII/130/2012
Rady Miejskiej
w Ziębicach
z dnia
29 marca 2012 r

LEGENDA:
OBOWIAZUJĄCE USTALENIA PLANU
 granice opracowania planu miejscowego
 linie rozgraniczające tereny o różnym przeznaczeniu lub różnych zasadach zagospodarowania
SYMBOLY OKREŚLAJĄCE PRZEZNACZENIE TERENU
 tereny lokalizacji elektrowni wiatrowej
 tereny przeznaczone na cele rolnicze
 tereny dróg, w tym:
 g - droga gospodarcza

GEODETA POWIATOWY
Andrzej Białecki
 STAROSTA ZABŁOWICKI
 Mirosław Pośladak w Rybickim Świątku
 ODRZĄDZENIE
 2010-06-02
 2010-06-02

URB - BIS sc
 BIURO ARCHITECTURALNO-ARCHYTEKTONICZNE
 68-200 Dzierżonów, Rynek 37/4
 zespół autorski:
 mgr inż. arch. Agnieszka Kwaśniak
 mgr Zofia Janiszewska
 inż. bud. Andrzej Trela
 mgr inż. Karol Leszczyński

Miejscowy Plan Zagospodarowania Przestrzennego dla terenu farmy wiatrowej w granicach wsi Rososznica i Czerńczyce



Załącznik
graficzny nr
11/20
do uchwały nr
XVIII/130/2012
Rady Miejskiej
w Ziębicach
z dnia
29 marca 2012 r.

LEGENDA:

OBOWIĄZUJĄCE USTALENIA PLANU

- granice opracowania planu miejscowego
- linie rozgraniczające tereny o różnym przeznaczeniu lub różnych zasadach zagospodarowania

SYMBOLE OKREŚLAJĄCE PRZEZNACZENIE TERENU

- tereny lokalizacji elektrowni wiatrowej
- tereny przeznaczone na cele rolnicze
- tereny dróg, w tym:
 - g - droga gospodarcza

GEODETA POWIATOWY
Zdzisław Bartoń

SYRKUSTA ZAGRODOWIENI
Sławomir Potulicki
065 84 44 14

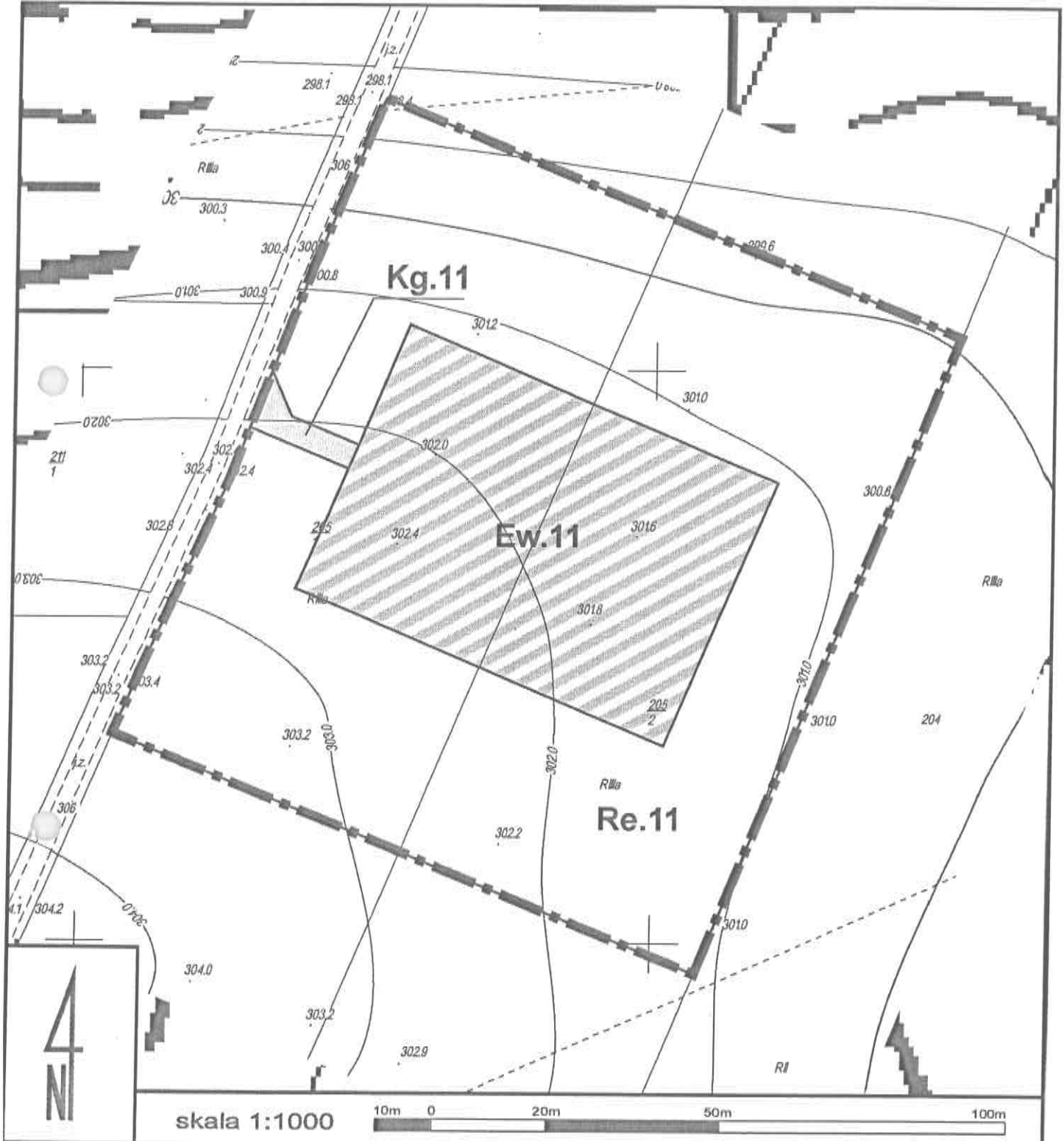
2010-06-07

URB - BIS sp. z o.o.
PRACOWNIA URBANISTYCZNO-ARCHITECTURALNA

68-200 Dzierżonów, Rynek 37/4

zespół autorski:
mgr inż. arch. Agnieszka Kwaśniak
mgr Zofia Janiszewska
inż. bud. Andrzej Treła
mgr inż. Karol Leszczyński

Miejscowy Plan Zagospodarowania Przestrzennego dla terenu farmy wiatrowej w granicach wsi Rososznica i Czerńczyce



Załącznik
graficzny nr
12/20
do uwały nr
XVIII/130/2012.
Rady Miejskiej
w Ziębicach
z dnia
29 marca 2012 r

- LEGENDA:**
- OBOWIAZUJĄCE USTALENIA PLANU**
- granice opracowania planu miejscowego
 - linie rozgraniczające tereny o różnym przeznaczeniu lub różnych zasadach zagospodarowania
- SYMBOLE OKREŚLAJĄCE PRZEZNACZENIE TERENU**
- tereny lokalizacji elektrowni wiatrowej
 - tereny przeznaczone na cele rolnicze
 - tereny dróg, w tym:
 - g - droga gospodarcza

GEODETA POWIATOWY
Zofia Bielecki

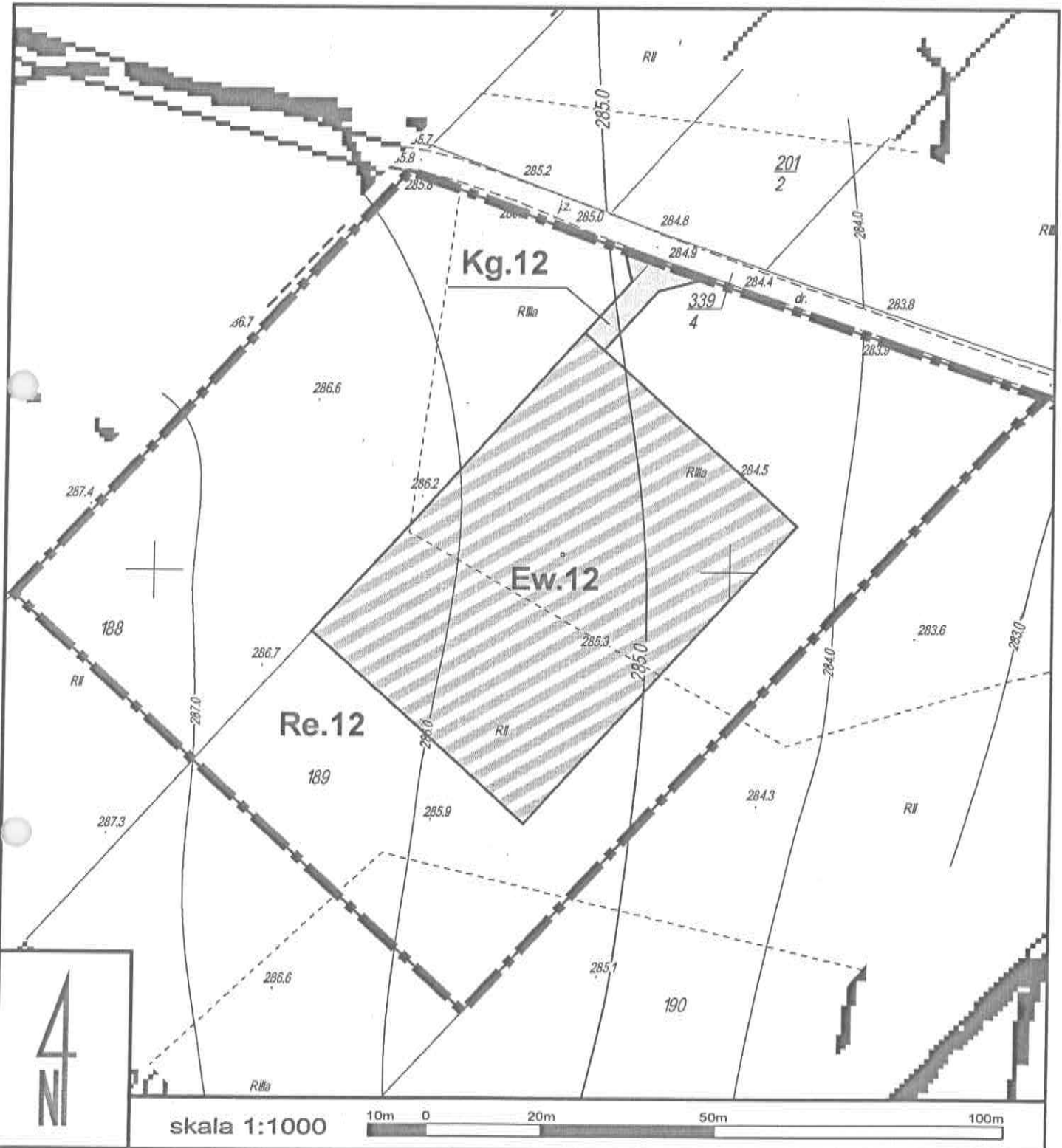
STAROSTA ZAKROCKI
Starosta Powiatu w Zakroczymiu
Ciepłota Dobrej Klimatyzacji
Opracowanie Projektu Zagospodarowania
Wskazanie terenów przeznaczonych na
lokalizację elektrowni wiatrowej
i terenów przeznaczonych na cele rolnicze
w miejscowości Rososznica i Czerńczyce
2010-06-02

URB - BIS sc
PRACOWNIA INŻYNIERSKA I ARCHYTEKTURA

58-200 Dzierżonów, Rynek 27/4

zespół autorski:
mgr inż. arch. Agnieszka Kwaśniak
mgr Zofia Janiszewska
inż. bud. Andrzej Treła
mgr inż. Karol Leszczyński

Miejscowy Plan Zagospodarowania Przestrzennego dla terenu farmy wiatrowej w granicach wsi Rososznica i Czerńczyce



skala 1:1000



Załącznik
graficzny nr
13/20
do uchwały nr
XVIII/130/2012
Rady Miejskiej
w Ziębicach
z dnia

29 marca 2012 r

LEGENDA:

OBOWIĄZUJĄCE USTALENIA PLANU

- granice opracowania planu miejscowego
- linie rozgraniczające tereny o różnym przeznaczeniu lub różnych zasadach zagospodarowania

SYMBOLE OKREŚLAJĄCE PRZEZNACZENIE TERENU

- tereny lokalizacji elektrowni wiatrowej
- tereny przeznaczone na cele rolnicze
- tereny dróg, w tym:
g - droga gospodarcza

GEODETA POWIATOWY

Andrzej Budocki

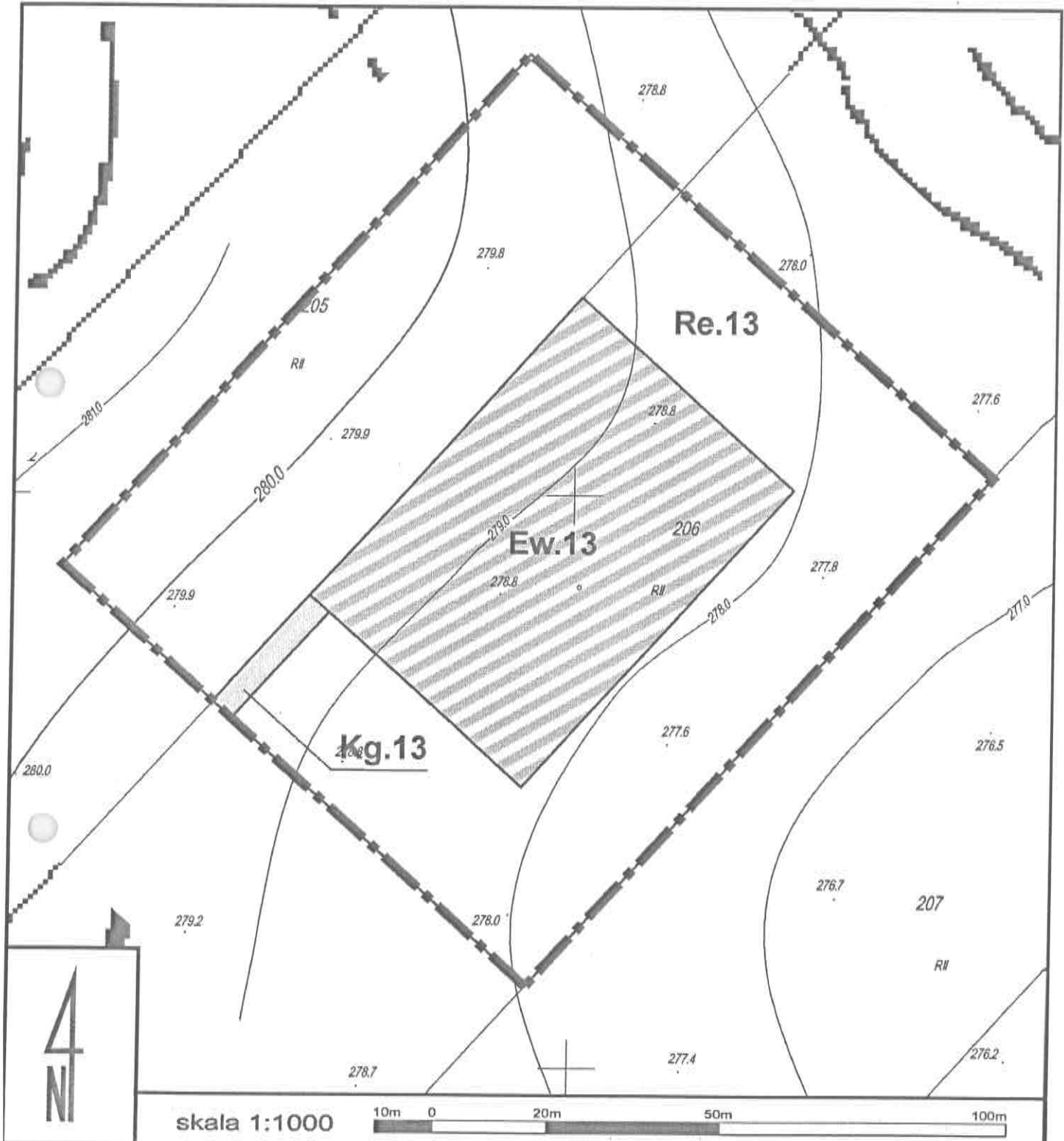


URB - BIS sp

PRACOWNIA URBANISTYCZNA I ARCHITECTURY CIĘŻARNA
54-200 Dzierżonów, Rynek 37/4

zespół autorski:
mgr inż. arch. Agnieszka Kwaśniak
mgr Zofia Janiszewska
inż. bud. Andrzej Treła
mgr inż. Karol Leszczyński

Miejscowy Plan Zagospodarowania Przestrzennego dla terenu farmy wiatrowej w granicach wsi Rososznica i Czerńczyce



Załącznik
graficzny nr
14/20
do uwały nr
XVIII/130/2012.
Rady Miejskiej
w Ziębicach
z dnia

29 marca 2012 r

LEGENDA:

- OBOWIĄZUJĄCE USTALENIA PLANU**
- granice opracowania planu miejscowego
 - linie rozgraniczające tereny o różnym przeznaczeniu lub różnych zasadach zagospodarowania
- SYMBOLY OKREŚLAJĄCE PRZEZNACZENIE TERENU**
- tereny lokalizacji elektrowni wiatrowej
 - tereny przeznaczone na cele rolnicze
 - tereny dróg, w tym:
g - droga gospodarcza

GEODETA POWIATOWY

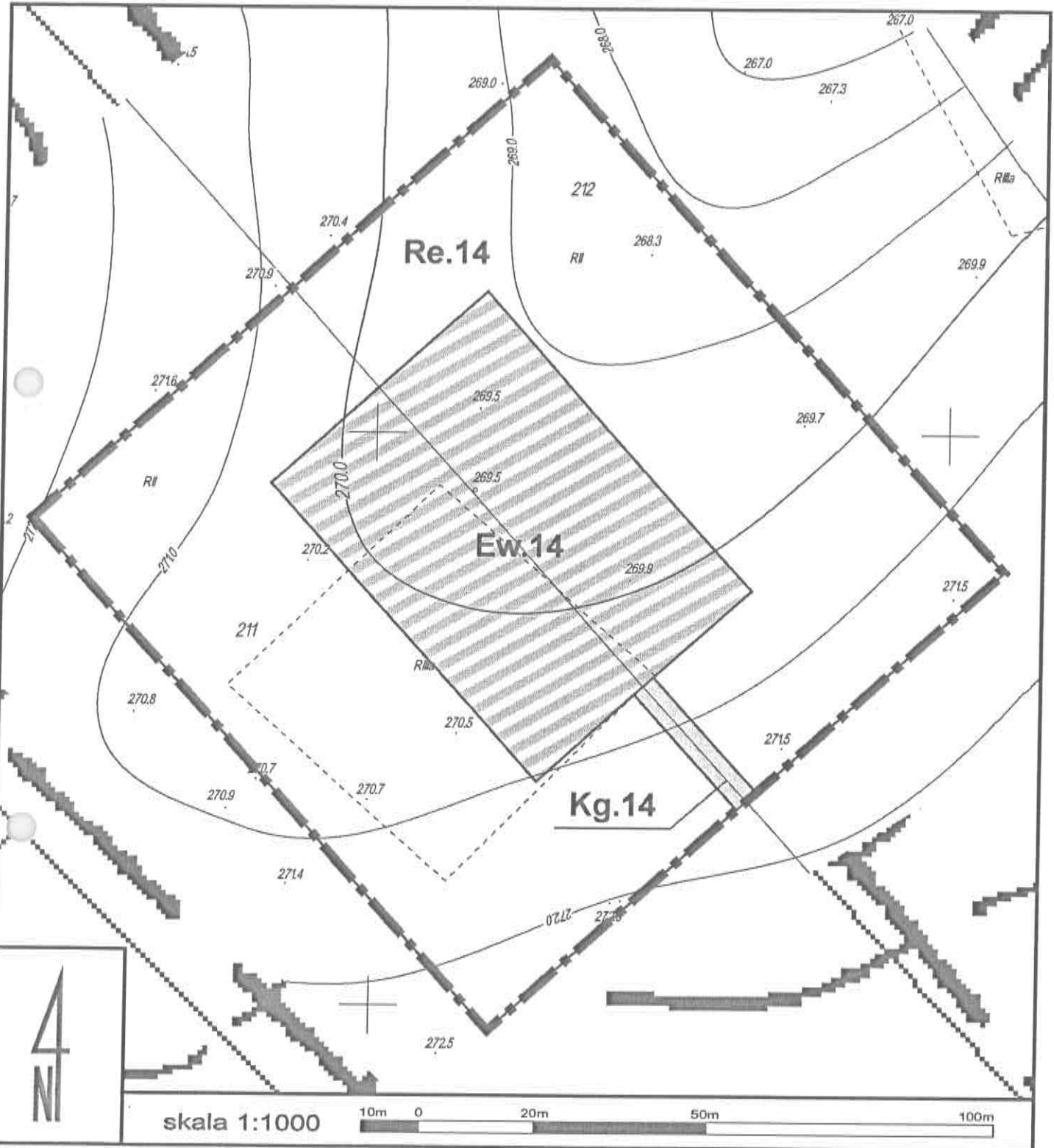
Andrzej Bulecki

STAROSTA ZAKROWEŃSKI
Zdzisław Pawłowski, w Zdroju - ul. Sławkich
10-100 Jelenia Góra, tel. 71 72 22 22
065-04-146 04
2010-06-02

URB - BIS sc
PRACOWNIA URBANISTYCZNO - ARCHYTEKTONICZNA
60-200 Dzierżoniów, Rynek 37/4

zespół autorski:
mgr inż. arch. Agnieszka Kwaśniak
mgr Zofia Janiszewska
inż. bud. Andrzej Treła
mgr inż. Karol Leszczyński

Miejscowy Plan Zagospodarowania Przestrzennego dla terenu farmy wiatrowej w granicach wsi Rososznica i Czerńczyce



Załącznik graficzny nr 15/20 do uwały nr XVIII/130/2012 Rady Miejskiej w Ziębicach z dnia 29 marca 2012 r

- LEGENDA:**
- OBOWIAZUJĄCE USTALENIA PLANU**
- granice opracowania planu miejscowego
 - linie rozgraniczające tereny o różnym przeznaczeniu lub różnych zasadach zagospodarowania
- SYMBOLY OKREŚLAJĄCE PRZEZNACZENIE TERENU**
- tereny lokalizacji elektrowni wiatrowej
 - tereny przeznaczone na cele rolnicze
 - g - droga gospodarcza

BIURO DETA PLANOWY
Mariusz Mielicki

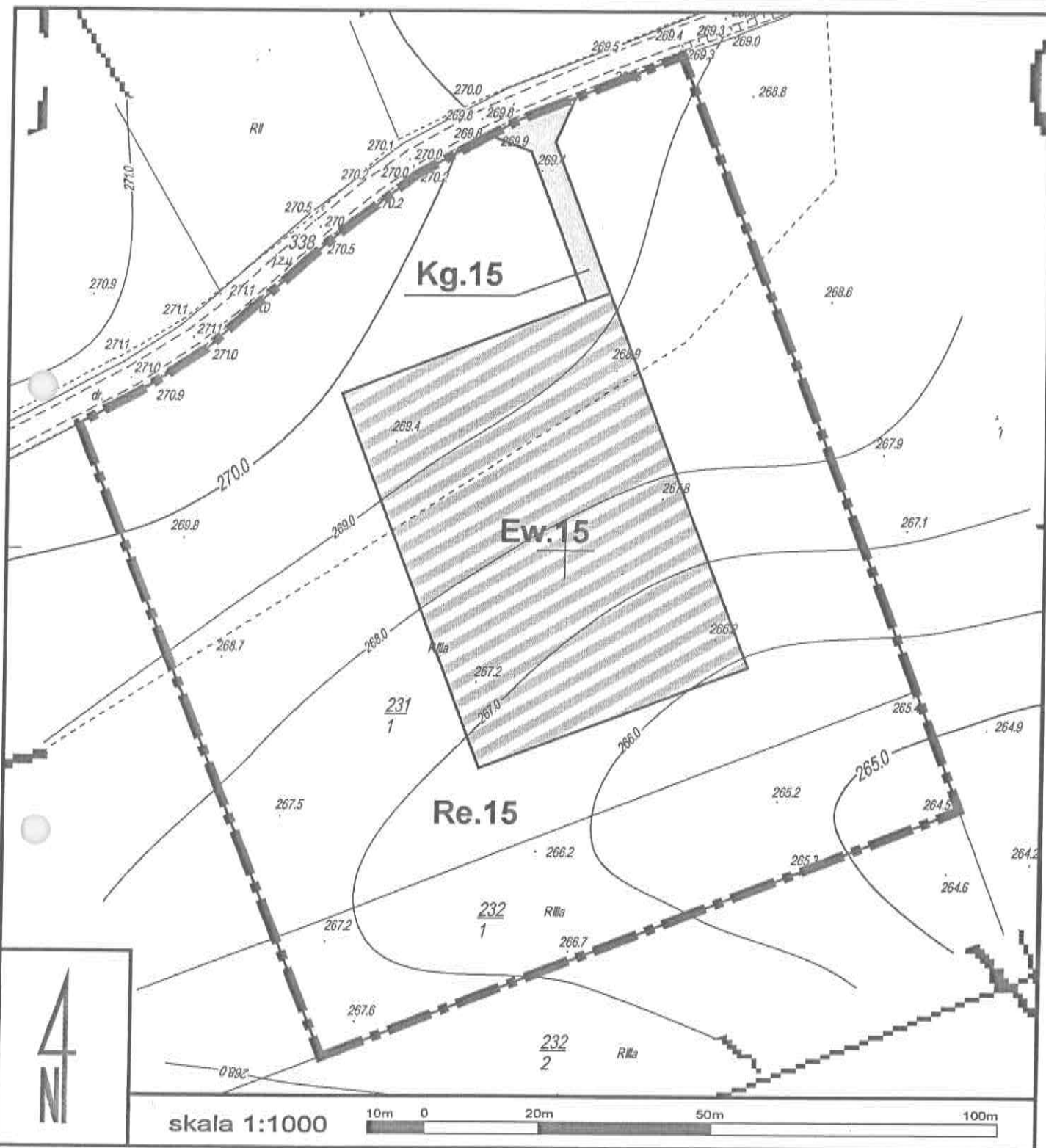
STACJA ZABUDOWY
Stacja Planowa w Zakładzie Inżynierskim
OŚRODEK DOKUMENTACJI
OBSZAROWY DOKUMENTACJI
065 04 14 14

2010-06-02

URB - BIS sc
PRACOWNIA INŻYNIERSKO-ARCHYTEKTONICZNA
68-200 Dzierżonów, Rynek 97/4

zespół autorski:
mgr inż. arch. Agnieszka Kwaśniak
mgr Zofia Janiszewska
inż. bud. Andrzej Treła
mgr inż. Karol Leszczyński

Miejscowy Plan Zagospodarowania Przestrzennego dla terenu farmy wiatrowej w granicach wsi Rososznica i Czerńczyce



Załącznik
graficzny nr
16/20
do uwały nr
XVIII/130/2012.
Rady Miejskiej
w Ziębicach
z dnia

29 marca 2012 r

LEGENDA:

- OBOWIĄZUJĄCE USTALENIA PLANU**
- granice opracowania planu miejscowego
 - linie rozgraniczające tereny o różnym przeznaczeniu lub różnych zasadach zagospodarowania
- SYMBOLY OKREŚLAJĄCE PRZEZNACZENIE TERENU**
- tereny lokalizacji elektrowni wiatrowej
 - tereny przeznaczone na cele rolnicze
 - tereny dróg, w tym:
g - droga gospodarcza

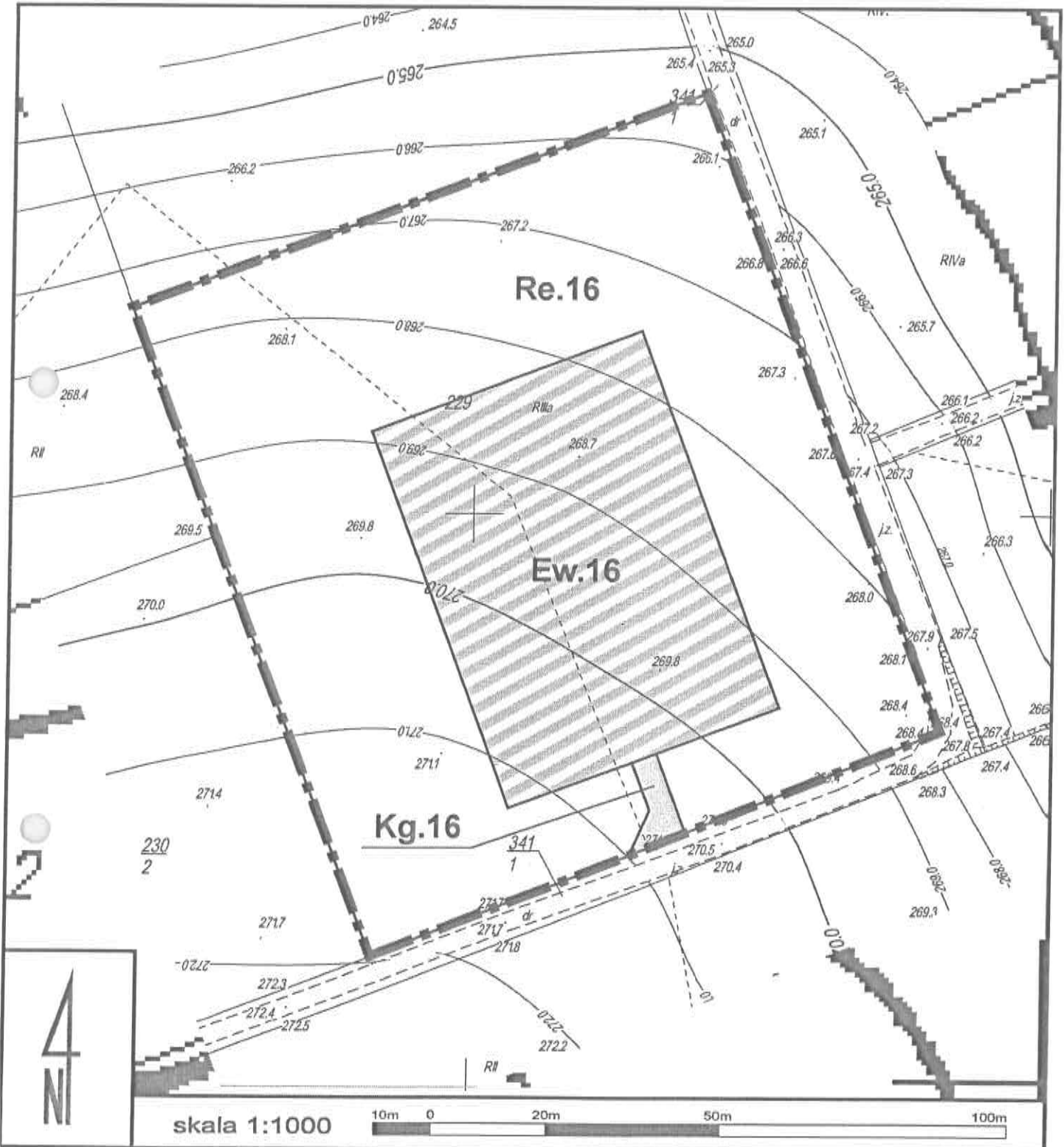
URZĘDNIK POWIATOWY
Wojciech Bielecki

STAROSTA ZABRÓWA 14
Starosta Powiatu w Ziębicach, ul. Rynek 14, 41-100 Zabrze
ODBIÓR WYKONANIA
CZŁONKOWA KOMISJA ODRZUTU
CZŁONKOWA KOMISJA ODRZUTU
Powiatowy Urząd Miejski w Ziębicach
ul. Rynek 14, 41-100 Zabrze
tel. 71 73 20 06-07
e-mail: ur@zabrze.pl
www.zabrze.pl

URB - BIS sc
PRACOWNIA USŁUGI INŻYNIERSKO-ARCHITECTURALNE
68-200 Dzierżoniów, Rynek 37/4

zespół autorski:
mgr inż. arch. Agnieszka Kwaśniak
mgr Zofia Janiszewska
inż. bud. Andrzej Treła
mgr inż. Karol Leszczyński

Miejscowy Plan Zagospodarowania Przestrzennego dla terenu farmy wiatrowej w granicach wsi Rososznica i Czerńczyce



Załącznik
graficzny nr
17/20
do uwały nr
XVIII/130/2012.
Rady Miejskiej
w Ziębicach
z dnia
29 marca 2012 r

- LEGENDA:**
- OBOWIAZUJĄCE USTALENIA PLANU**
- granice opracowania planu miejscowego
 - linie rozgraniczające tereny o różnym przeznaczeniu lub różnych zasadach zagospodarowania
- SYMBOLE OKREŚLAJĄCE PRZEZNACZENIE TERENU**
- tereny lokalizacji elektrowni wiatrowej
 - tereny przeznaczone na cele rolnicze
 - tereny dróg, w tym:
 - g - droga gospodarcza

GEODETA POWIATOWY
Mariusz Nutecki

STAROSTA ZAGRODOWY
Starostwo Powiatowe w Ziębicach ul. S. Piłsudskiego 5
41-200 Ziębice
tel. 71 720 10 00
e-mail: starosta@ziębice.pl

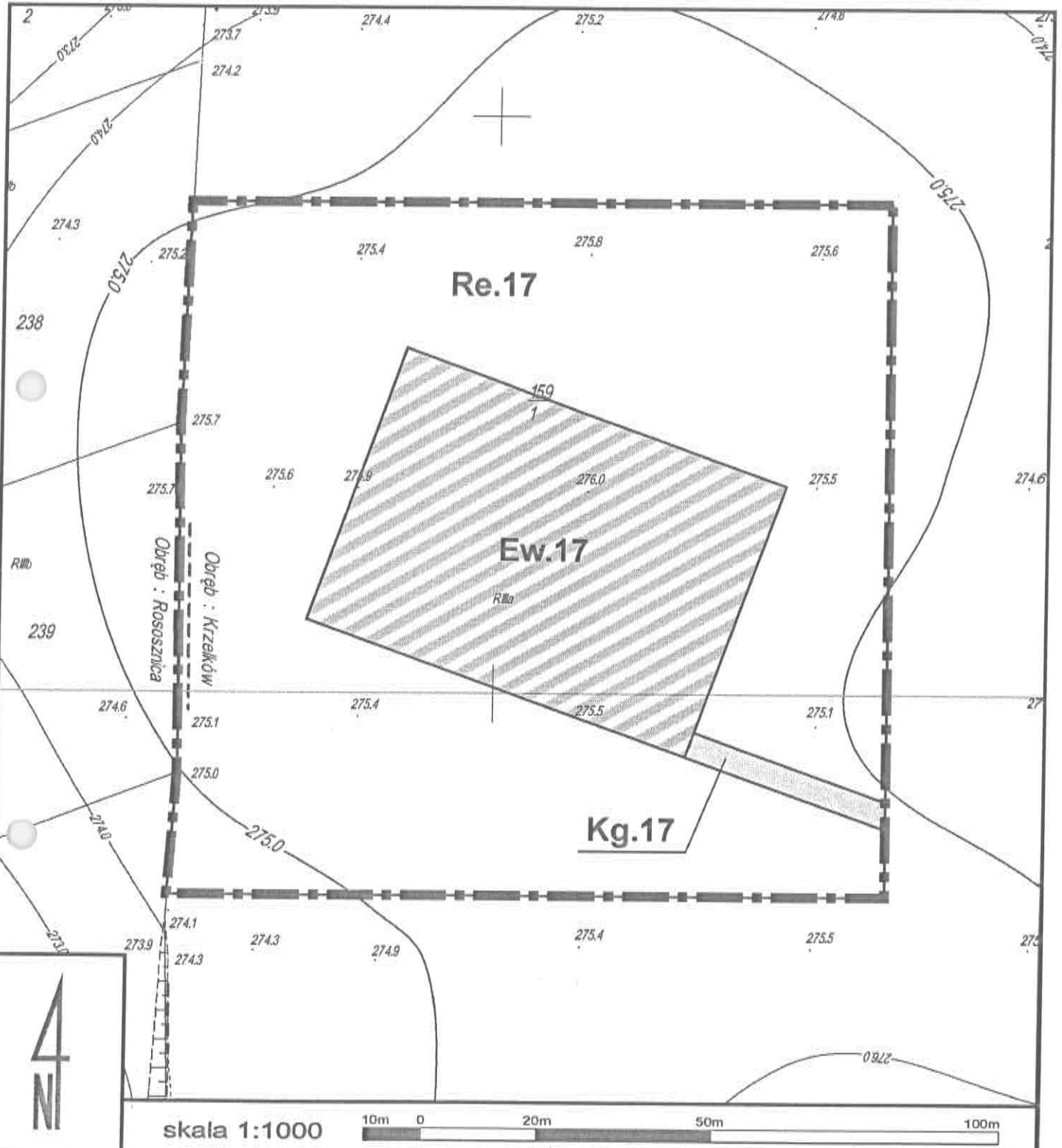
2010-08-07

URB - BIS sc
PRACOWNIA USŁUGI WZROD - ARCHITECTURA

68-200 Dzierżoniów, Rynek 37/4

zespół autorski:
mgr inż. arch. Agnieszka Kwaśniak
mgr Zofia Janiszewska
inż. bud. Andrzej Treła
mgr inż. Karol Leszczyński

Miejscowy Plan Zagospodarowania Przestrzennego dla terenu farmy wiatrowej w granicach wsi Rososznica i Czerńczyce



Załącznik
graficzny nr
18/20
do uwały nr
XVIII/130/2012
Rady Miejskiej
w Ziębicach
z dnia

29 marca 2012 r

- LEGENDA:**
- OBOWIAZUJĄCE USTALENIA PLANU**
- granice opracowania planu miejscowego
 - linie rozgraniczające tereny o różnym przeznaczeniu lub różnych zasadach zagospodarowania
- SYMBOLY OKREŚLAJĄCE PRZEZNACZENIE TERENU**
- tereny lokalizacji elektrowni wiatrowej
 - tereny przeznaczone na cele rolnicze
 - tereny dróg, w tym:
g - droga gospodarcza

GEODETA POWIATOWY
Zdzisław Białocki

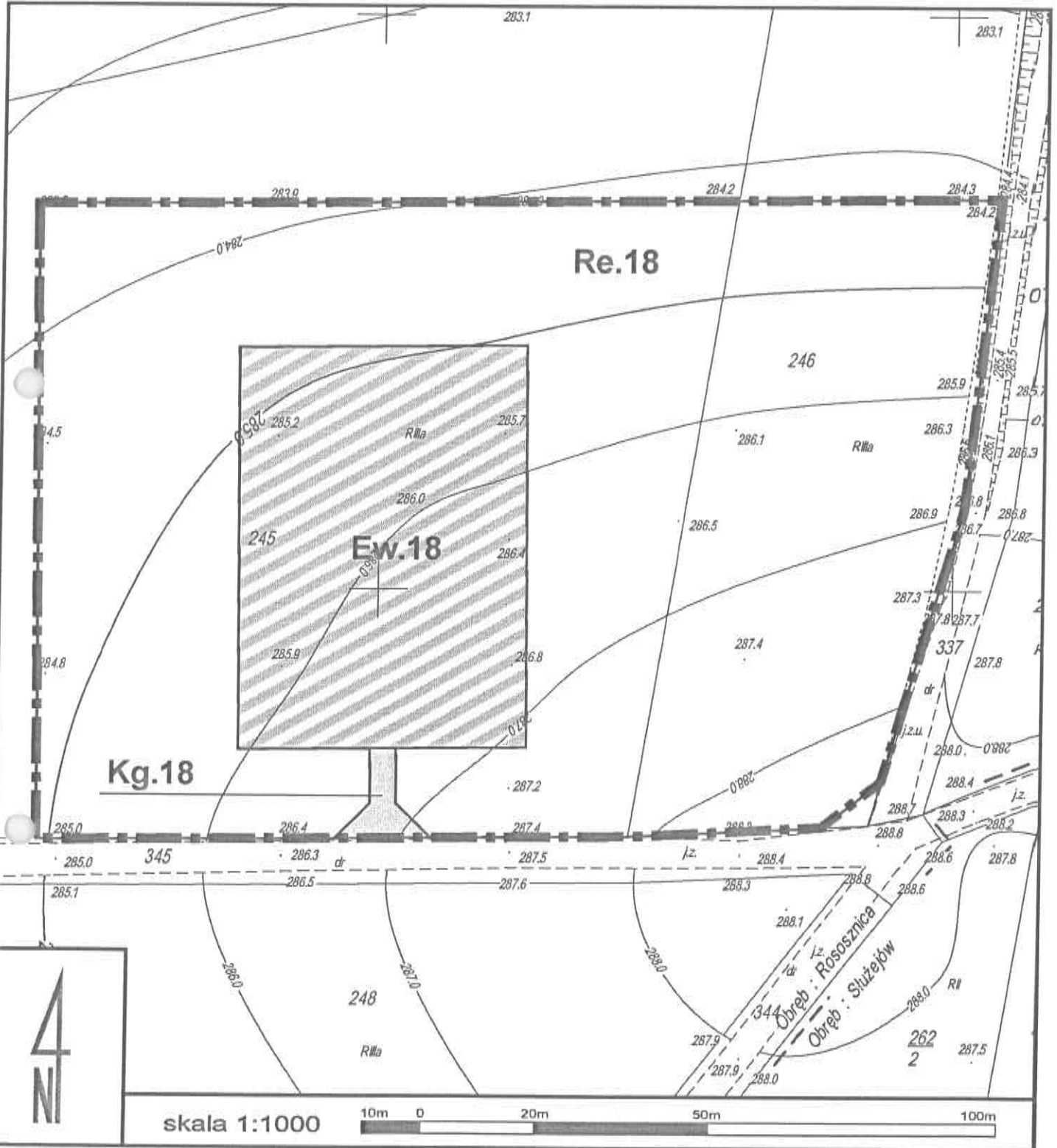
STAROSTA ZAGRODOWSKI
Starostwo Powiatowe w Tarnobrzegu
Dzielnica Osiedla Jagi
BESZCZYŻYŃSKA 10A
20-06-02

2010-06-02

URB - BIS sc
PRACOWNIA URBANISTYCZNA I ARCHYTEKTURA
56-200 Dzierżonów, Płynek 27/4

zespół autorski:
mgr inż. arch. Agnieszka Kwaśniak
mgr Zofia Janiszewska
inż. bud. Andrzej Treła
mgr inż. Karol Leszczyński

Miejscowy Plan Zagospodarowania Przestrzennego dla terenu farmy wiatrowej w granicach wsi Rososznica i Czerńczyce



Załącznik
graficzny nr
19/20
do uwały nr
XVIII/130/2012
Rady Miejskiej
w Ziębicach
z dnia

LEGENDA:

OBOWIAZUJĄCE USTALENIA PLANU

- granice opracowania planu miejscowego
- linie rozgraniczające tereny o różnym przeznaczeniu lub różnych zasadach zagospodarowania

SYMBOLE OKREŚLAJĄCE PRZEZNACZENIE TERENU

- tereny lokalizacji elektrowni wiatrowej
- tereny przeznaczone na cele rolnicze
- tereny dróg, w tym:
- g - droga gospodarcza

GEODETA POMIAROWY

Zbigniew Buczek

STAROSTA ZAGÓRZECKI
Starostwo Zagórzeckie, ul. Piłsudskiego 3, Sępólno
Krajowe, 85-200 Dzierżoniów
OŚRODEK GÓRNICZY I KARTOGRAFICZNY
Wielkość skali: 1:1000
Data: 2010-06-02
Numer: 065-84-1614
2010-06-02



URB - BIS sp. z o.o.

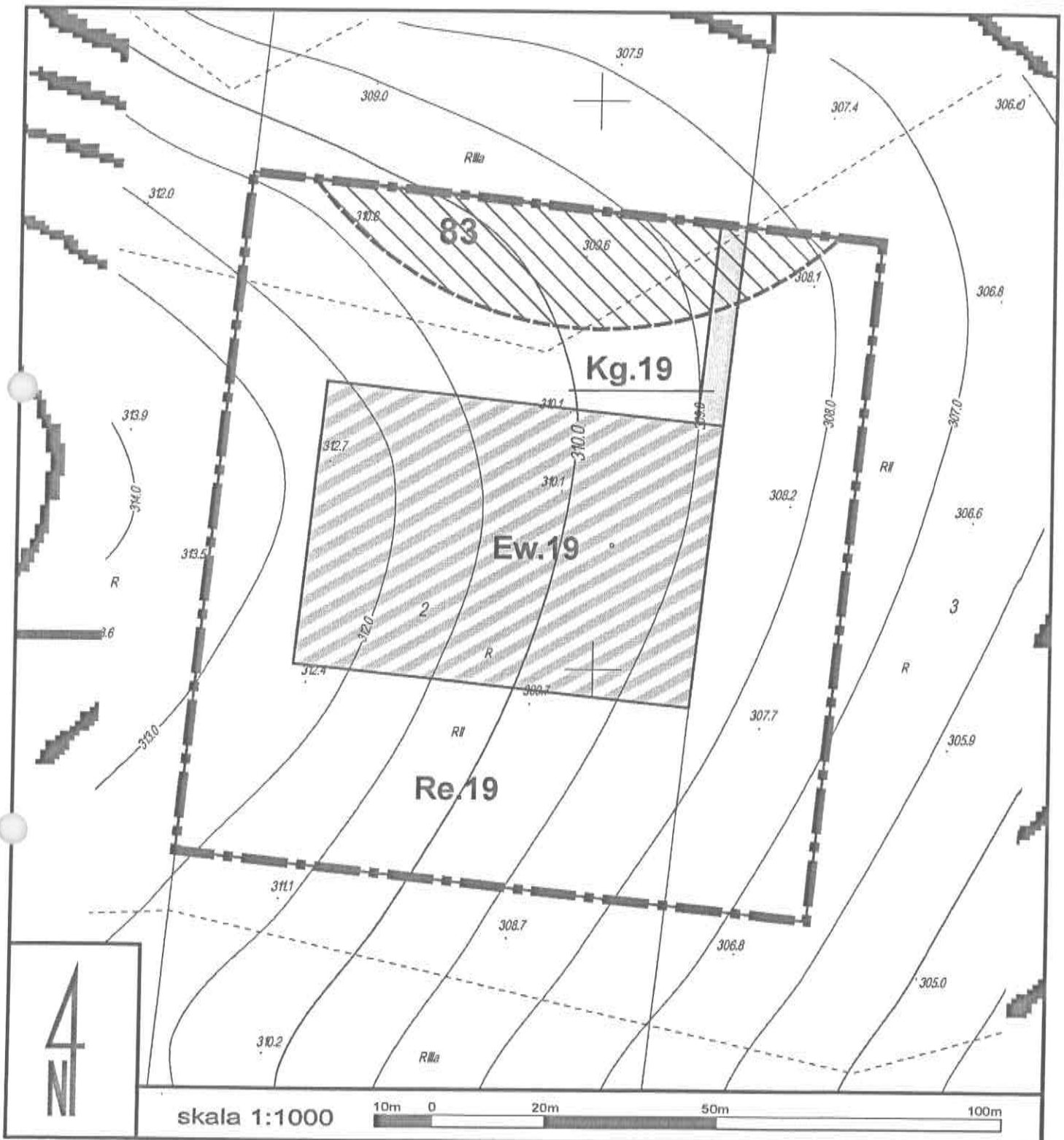
PROJEKTOWANIE I ARCHITEKTURA

58-200 Dzierżoniów, Rynek 37/4

zespół autorski:
mgr inż. arch. Agnieszka Kwaśniak
mgr Zofia Janiszewska
inż. bud. Andrzej Trela
mgr inż. Karol Leszczyński

29 marca 2012 r

Miejscowy Plan Zagospodarowania Przestrzennego dla terenu farmy wiatrowej w granicach wsi Rososznica i Czerńczyce



4
NI

Załącznik graficzny nr
20/20
do uchwały nr
XVIII/130/2012
Rady Miejskiej
w Złębicach
z dnia
29 marca 2012 r

LEGENDA:

OBOWIĄZUJĄCE USTALENIA PLANU

granice opracowania planu miejscowego

linie rozgraniczające tereny o różnym przeznaczeniu lub różnych zasadach zagospodarowania

SYMBOLY OKREŚLAJĄCE PRZEZNACZENIE TERENU

tereny lokalizacji elektrowni wiatrowej

tereny przeznaczone na cele rolnicze

tereny dróg, w tym:
g - droga gospodarcza

OZNACZENIA NIE STANOWIĄCE USTALEŃ PLANU MIEJSCOWEGO

zewidencjonowane stanowiska archeologiczne

GEODETA POWIATOWY
Andrzej Bielecki

STARGOWA ZAGRODOWA
Miejscowość: Stargowca, ul. Żółtostrzemska 10
15-080 Stargowca
Kontakt: 2010-06-02
065 04 4640

URB - BIS sc
PRACOWNIA URBANISTYCZNO-ARCHITECTURALNA

58-200 Dzierżoniów, Rynek 37/4

zespół autorski:
mgr inż. arch. Agnieszka Kwaśniak
mgr Zofia Janiszewska
inż. bud. Andrzej Treła
mgr inż. Karol Leszczyński

Załącznik Nr 21 do Uchwały Nr XVIII/130/2012
Rady Miejskiej w Ziębicach
z dnia 29 marca 2012 r.

Rozstrzygnięcie uwag w sprawie rozpatrzenia uwag złożonych do projektu planu.

Na podstawie art.20 ust.1 ustawy z dnia 27 marca 2003r o planowaniu i zagospodarowaniu przestrzennym /Dz. U. nr 80 poz. 717 z późniejszymi zmianami/ Rada Miejska w Ziębicach rozstrzyga co następuje:

Projekt uchwalanego miejscowego planu przez cały okres jego procedowania uwzględniał uwagę wymienioną w pkt. 1 w piśmie wniesionym drogą elektroniczną w dniu 29 marca 2011r dotyczącą zachowania min. 500 m strefy lokalizacji turbiny wiatrowej od najbliższych zabudowań mieszkalnych.

Załącznik Nr 22 do Uchwały Nr XVIII/130/2012

Rady Miejskiej w Ziębicach

z dnia 29 marca 2012 r.

Rozstrzygnięcie w sprawie sposobu realizacji, zapisanych w planie, inwestycji z zakresu infrastruktury technicznej, które należą do zadań własnych oraz zasad ich finansowania zgodnie z przepisami o finansach publicznych.

Na podstawie art. 20 ust. 1 ustawy z dnia 27 marca 2003r o planowaniu i zagospodarowaniu przestrzennym / Dz.U. nr 80 poz. 717 z późniejszymi zmianami/ Rada Miejska w Ziębicach rozstrzyga co następuje:

Z ustaleń zawartych w uchwale miejscowego planu zagospodarowania przestrzennego oraz z przeprowadzonej analizy i wykonanej prognozy skutków finansowych uchwalenia planu wynika, iż jego przyjęcie oraz realizacja zapisanych w nim zadań z zakresu infrastruktury technicznej nie pociąga za sobą wydatków z budżetu gminy.