

**UCHWAŁA NR XXXVI/244/09**  
**Rady Miejskiej w Ziębicach**  
**z dnia 1 października 2009 r.**

*w sprawie przystąpienia do sporządzenia zmiany miejscowego planu zagospodarowania przestrzennego dla terenu położonego przy ul. Przemysłowej w Ziębicach*

Na podstawie art. 18 ust.2 pkt. 15 ustawy z dnia 8 marca 1990r o samorządzie gminnym /tekst jednolity: Dz. U. z 2001r nr 142 poz. 1591 z późniejszymi zmianami/ oraz art. 14 ust. 1 i 2 i art. 27 ustawy z dnia 27 marca 2003r o planowaniu i zagospodarowaniu przestrzennym /Dz. U. z 2003r nr 80 poz. 717 z późniejszymi zmianami/ - Rada Miejska w Ziębicach uchwala, co następuje:

**§1.**

Przystępuje się do sporządzenia zmiany miejscowego planu zagospodarowania przestrzennego dla terenu położonego przy ul. Przemysłowej w Ziębicach.

**§2.**

Granice obszaru objętego niniejszą uchwałą zostały określone w załączniku graficznym, stanowiącym integralną część niniejszej uchwały.

**§3.**

Przedmiot ustaleń miejscowego planu określa art. 15 ust.2 ustawy o planowaniu i zagospodarowaniu przestrzennym.

**§4.**

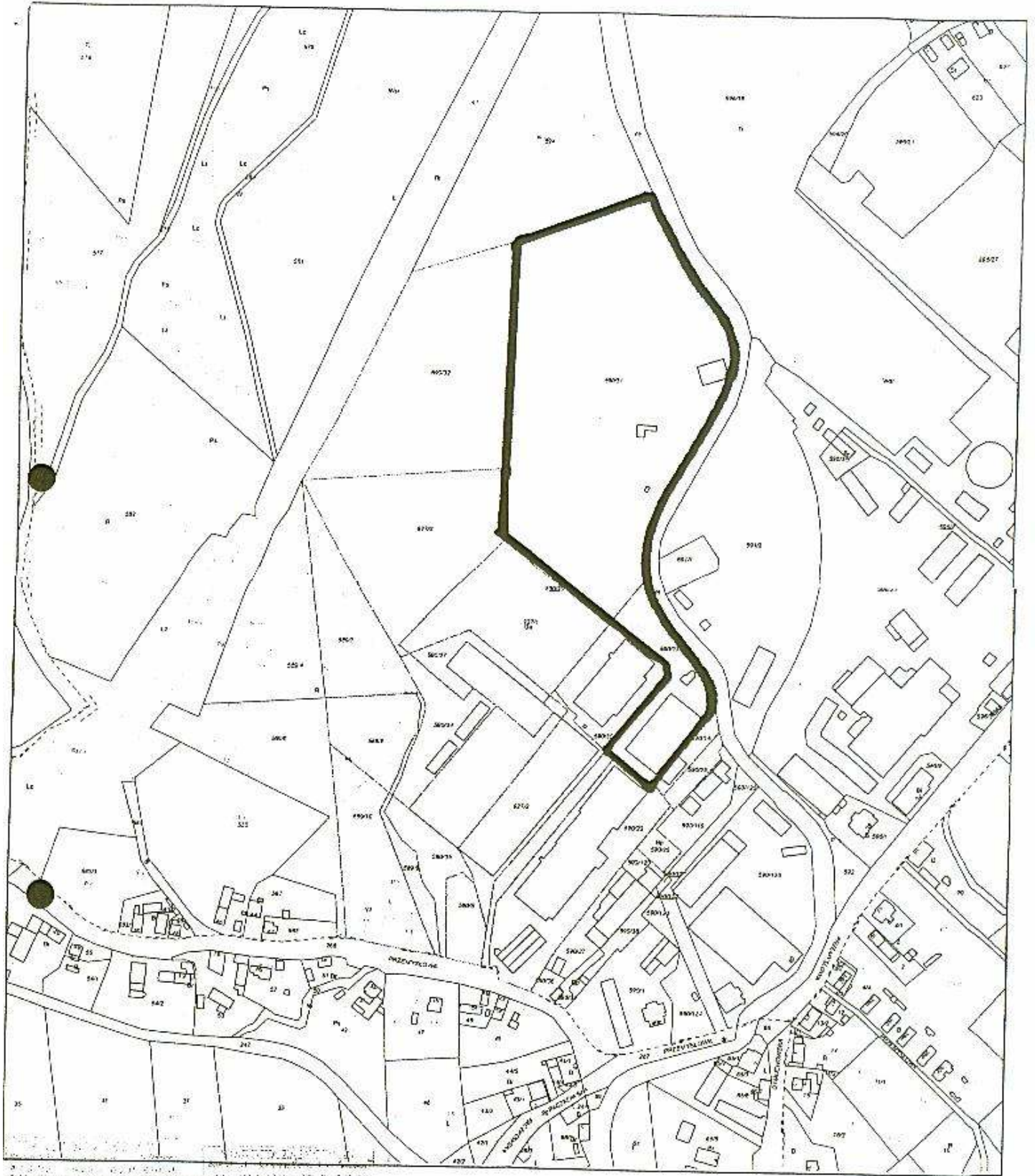
Wykonanie uchwały powierza się Burmistrzowi Ziębic.

**§5.**

Uchwała wchodzi w życie z dniem podjęcia i podlega ogłoszeniu na tablicy ogłoszeń Urzędu Miejskiego w Ziębicach.

**PRZEWODNICZĄCY**  
**Rady Miejskiej**  
*Janusz Sobol*

WYRYS Z MAPY EWIDENCYJNEJ  
Skala 1:2000



Powiatowy Urząd Geodezyjno-Kartograficzny w Ziębicach  
 Działek Składowy według stanu na dzień: 23-02-2009  
 Inicjały: \_\_\_\_\_  
 \_\_\_\_\_  
 ul. Nowicka 51, tel. 74-472 2009

**Załącznik graficzny do Uchwały Nr XXXVI/244/09  
 Rady Miejskiej w Ziębicach z dnia 1 października 2009 r**  
**OBSZAR OBJĘTY UCHWAŁĄ**

**Uzasadnienie do uchwały XXXVI/244/09**  
**Rady Miejskiej w Ziębicach**  
**z dnia 1 października 2009r**

---

Przedkładana uchwała o przystąpieniu do sporządzenia zmiany planu zagospodarowania przestrzennego dla terenu położonego przy ul. Przemysłowej w Ziębicach poprzedzona została analizą, o której mowa w art. 14 ust.5 ustawy o planowaniu i zagospodarowaniu przestrzennym.

1. Analiza zasadności przystąpienia do planu – wniosek o sporządzenie planu złożył właściciel terenu, który zamierza na nim powiększenie działalności, którą aktualnie prowadzi tj. produkcję stolarki okiennej i drzwiowej. Obecnie na tym terenie obowiązuje miejscowy plan zagospodarowania przestrzennego zatwierdzony uchwałą nr XXII/140/08 Rady Miejskiej w Ziębicach z dnia 26 czerwca 2008r, który w części /wzdłuż koryta rzeki Olawa/ ogranicza teren zainwestowania.

Za opracowaniem zmiany planu przemawia:

- Umożliwienie podmiotowi gospodarczemu prowadzenie działalności na własnym terenie zgodnie z jego zamierzeniami,
- Możliwość dobrego skomunikowania terenu

2. Analiza stopnia zgodności przewidywanych rozwiązań z ustaleniami Studium – zgodnie z ustaleniami „Studium uwarunkowań i kierunków zagospodarowania przestrzennego miasta i Gminy Ziębice” zatwierdzonego uchwałą nr XXVI/173/08 Rady Miejskiej w Ziębicach z dnia 14 listopada 2008r, teren objęty zmianą planu położony jest w strefie miejskiej, o kierunku zagospodarowania: przemysłowo - inwestycyjnym, oznaczonej na rysunku studium symbolem IC. Tak więc, stwierdzić należy, iż planowane zagospodarowanie terenu, wypełnia co do funkcji, przesłankę zgodności z ustaleniami studium.

3. Informacja o materiałach geodezyjnych – materiały geodezyjne, o których mowa, zostały przygotowane w standardzie wynikającym z art. 16 ust.1 ustawy z dnia 27 marca 2003 o planowaniu i zagospodarowaniu przestrzennym /Dz.U. z 2003r nr 80 poz. 717 z późniejszymi zmianami/

4. Niezbędny zakres prac planistycznych - zgodnie z art. 15 ust.2 ustawy j/wyżej.

Przyjęcie tej uchwały, jak również projektowane rozwiązania planistyczne nie będą generować wydatków gminy na realizację jego ustaleń.

Stojąc na stanowisku umożliwienia zainteresowanemu dokonania przekształceń swojej nieruchomości zgodnie z własnymi zamierzeniami – wnoszę o przyjęcie uchwały w zaproponowanym brzmieniu.

**BURMISTRZ**

*dr Antoni Herbolowski*