

**Uchwała nr XXVI/176/08**  
**Rady Miejskiej w Ziębicach**  
**z dnia 14 listopada 2008 roku**

**w sprawie przystąpienia do sporządzenia miejscowego planu zagospodarowania  
przestrzennego terenu położonego w granicach obszaru wsi Krzelków,  
Czernczyce, Rosocznica - gmina Ziębice.**

Na podstawie art. 18 ust. 2 pkt 5 ustawy z dnia 8 marca 1990 roku o samorządzie gminnym ( Dz. U. z 2001 roku. Nr 142, poz. 1591 z późniejszymi zmianami ) oraz art. 14 ust. 1, 2, 4 ustawy z dnia 27 marca 2003 roku o planowaniu i zagospodarowaniu przestrzennym ( Dz. U. Nr 80, poz. 717, z późniejszymi zmianami ) Rada Miejska w Ziębicach uchwała co następuje:

**§1**

Przystępuje się do sporządzenia miejscowego planu zagospodarowania przestrzennego terenu położonego w granicach obszaru wsi Krzelków, Czernczyce, Rosocznica - gmina Ziębice, zgodnie z załącznikami graficznymi nr 1 i 2 stanowiącymi integralną część niniejszej uchwały.

**§2**

Teren określony w §1 niniejszej uchwały przeznacza się pod urządzenia infrastruktury technicznej związanej z elektroenergetyką – turbiny wiatrowe.

**§3**

Zakres ustaleń planu będzie zgodny z art. 15 ust. 2 i ust. 3 ustawy z dnia 27 marca 2003 roku o planowaniu i zagospodarowaniu przestrzennym.

**§4**

Wykonanie uchwały powierza się Burmistrzowi Ziębic.

**§5**

Uchwała wchodzi w życie z dniem podjęcia i podlega ogłoszeniu w prasie miejscowej oraz przez obwieszczenie a także w sposób zwyczajowo przyjęty.

**PRZEWODNICZĄCY**  
**Rady Miejskiej**

*Janusz Soból*

1 Zmiany tekstu jednolitego wymienionej ustawy zostały ogłoszone w Dz. U. z 2002 roku Nr 23 poz. 220, Nr 62 poz. 558, Nr 113 poz. 984, Nr 153 poz. 1271 i Nr 214 poz. 1806, z 2003 roku Nr 80 poz. 717 i Nr 162 poz. 1568 oraz z 2004 Nr 102 poz. 1055 i Nr 116 poz. 1203, z 2005 roku Nr 172 poz. 1441 i Nr 175, poz. 1457 z 2006 Nr 17 poz. 128, Nr 181, poz. 1337 z 2007 roku Nr 48 poz. 327, Nr 138, poz. 974 i Nr 173, poz. 1218.

2 Zmiany wymienionej ustawy zostały ogłoszone w Dz. U. z 2004 roku Nr 6 poz. 41 i Nr 141 poz. 1492, z 2005 roku Nr 113 poz. 954 i nr 130 poz. 1087 z 2006 roku Nr 45 poz. 319, Nr 225 poz. 1637 z 2007 r. Nr 127, poz. 880.

## UZASADNIENIE

**do uchwały nr XXVI/176/08  
Rady Miejskiej w Ziębicach  
z dnia 14 listopada roku.**

Będący w posiadaniu Gminy Ziębice Miejskowy Plan Ogólny Zagospodarowania Przestrzennego Miasta Ziębice uchwalony przez Radę Gminy w Ziębicach dnia 31.07.1991 roku uchwała Nr XVI/75/91 utracił ważność z dniem 01.01.2004 roku.

W związku ze złożonym wnioskiem dotyczącym budowy urządzeń elektroenergetycznych – elektrowni wiatrowych zaistniała konieczność zmiany studium i przystąpienia do opracowania planu miejscowego.

Uchwałą Rady Miejskiej w Ziębicach Nr XXIII/157/08 z dnia 18 lipca 2008 roku dokonano zmiany w obowiązującym studium uwarunkowań i kierunków zagospodarowania przestrzennego miasta i gminy Ziębice wprowadzając dodatkowo funkcję związaną z lokalizacją elektrycznych turbin wiatrowych. Daje to podstawy do rozpoczęcia prac nad Miejskowym Planem Zagospodarowania Przestrzennego z przeznaczeniem pod urządzenia infrastruktury technicznej związanej z budową turbin wiatrowych. Jest to zgodne z dyrektywami unijnymi o konieczności zwiększenia produkcji białej energii.

Wnioskowane tereny pod lokalizację będą miały charakter kompleksów z uwzględnieniem konieczności ochrony cennych wartości przyrodniczych, zasobów naturalnych i uszanowania walorów krajobrazowych.

**BURMISTRZ**

*dr Antoni Herbowski*

## ANALIZA

**dotycząca zasadności przystąpienia do sporządzenia miejscowego planu zagospodarowania przestrzennego terenu położonego w granicach obszarów wsi Krzelków, Czernczyce, Rosocznicza – gmina Ziębice.**

Teren będący przedmiotem rozważań niniejszej analizy położony jest w granicach administracyjnych wsi Krzelków, Czernczyce, Rosocznicza. W/w wsie nie posiadają miejscowych planów zagospodarowania przestrzennego. Inwestor złożył wniosek o budowę na tym terenie elektrowni wiatrowych. Ustalenia obowiązującego studium nie przewidywały lokalnej inwestycji związanej z elektroenergetyką – turbiny wiatrowe. W związku z powyższym dokonano zmiany w studium uwzględniając wnioskowaną funkcję tj. urządzeń elektroenergetycznych – turbin wiatrowych. Biorąc powyższe pod uwagę wydaje się uzasadnione przystąpienie do sporządzenia dla wspomnianego terenu planu zagospodarowania przestrzennego.

**BURMISTRZ**

*dr Antoni Herbowski*

## ANALIZA

### dotycząca stopnia zgodności przewidywanych w planie funkcji i rozwiązań z ustaleniami „studium”.

Gmina Ziębice posiada uchwalone „Studium uwarunkowań i kierunków zagospodarowania przestrzennego miasta i gminy Ziębice”. Ustalenia w obowiązującym studium nie przewidywały lokalizacji turbin wiatrowych na obszarze gminy. Wobec powyższego dokonano zmiany studium uwarunkowań i kierunków zagospodarowania przestrzennego miasta i gminy Ziębice uchwałą Nr XXIII/157/08 z dnia 18 lipca 2008 roku wprowadzając dodatkową funkcję związaną z lokalizacją elektrycznych turbin wiatrowych. Nowo opracowany plan miejscowy będzie zgodny z ustaleniem zmian dokonanych w obowiązującym studium.

**BURMISTRZ**

*dr Antoni Herbański*

## INFORMACJA

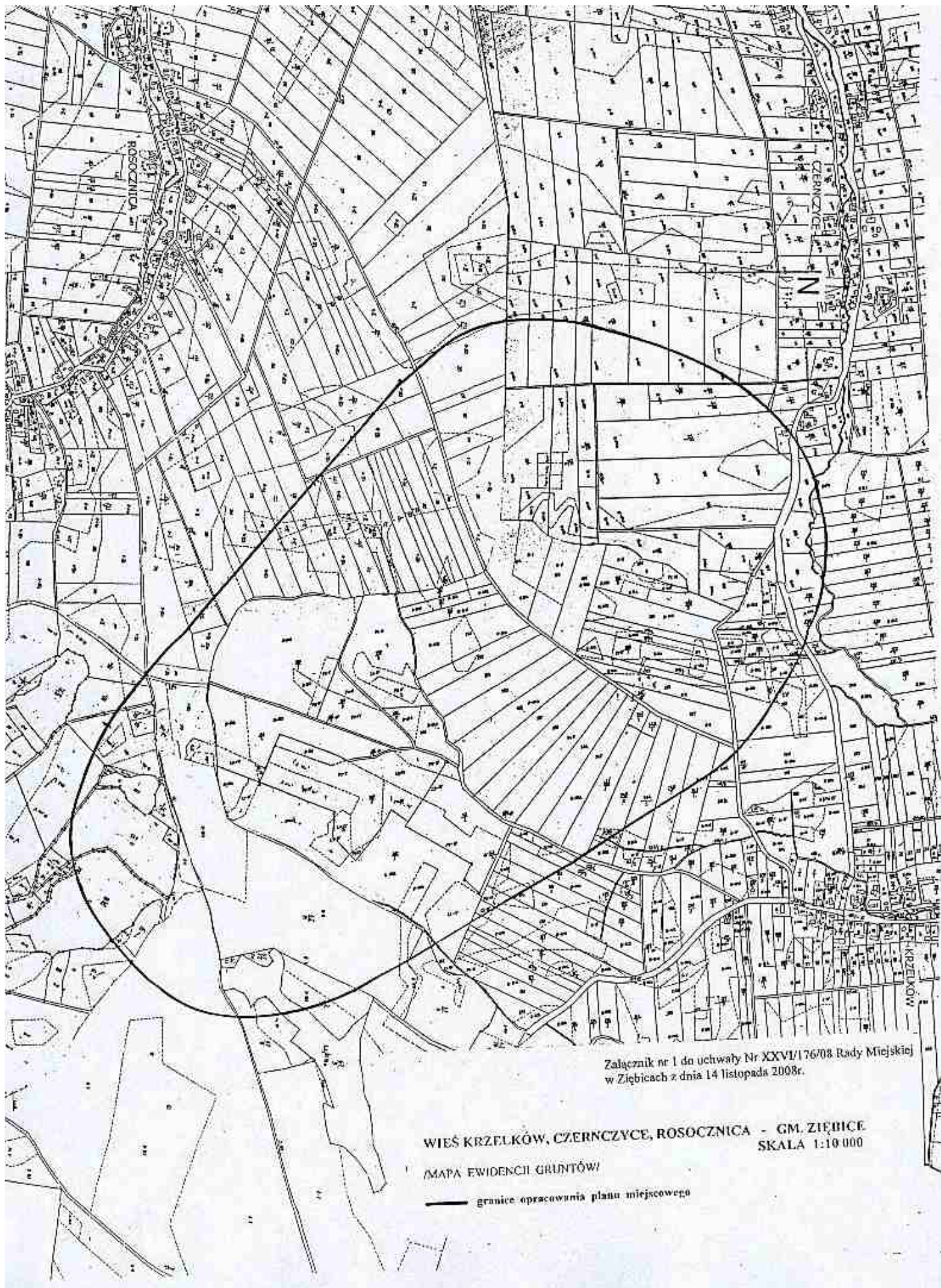
**o przygotowanych materiałach geodezyjnych do opracowania miejscowego planu zagospodarowania przestrzennego terenu położonego w obrębie wsi Krzelków, Czernczyce, Rosocznicza – gmina Ziębice.**

Teren opracowania planu miejscowego leży w granicach obszaru wsi Krzelków, Czernczyce, Rosocznicza w gminie Ziębice. W zasobach geodezyjnych znajdują się mapy ewidencji gruntów w skali 1:5000, które będą wykorzystywane do projektu planu dla urządzeń liniowych.

Zgodnie z wymogiem art. 16 ust. 1 ustawy z dnia 27 marca 2003 roku o planowaniu i zagospodarowaniu przestrzennym, dla potrzeb projektu planu Inwestor zleci aktualizację i opracowanie mapy sytuacyjno – wysokościowej w skali 1:1000 do celów planistycznych i na niej zostanie sporządzony plan miejscowy zagospodarowania przestrzennego poszczególnych turbin wiatrowych.

**BURMISTRZ**

*dr Antoni Herbowski*



Załącznik nr 1 do uchwały Nr XXVI/176/08 Rady Miejskiej  
w Ziębicach z dnia 14 listopada 2008r.

WIEŚ KRZELKÓW, CZERNCZYCE, ROSOCZNICA - GM. ZIĘBICE

MAPA EWIDENCJI GRUNTÓW

SKALA 1:10 000

— granice opracowania planu miejscowego



Załącznik nr 2 do uchwały Nr XXVI/176/08 Rady Miejskiej  
w Ziębicach z dnia 14 listopada 2008r.

WIEŚ KRZELKÓW, CZERNCZYCE, ROSOCZNICA - GM. ZIĘBICE  
SKALA 1:10 000

/MAPA TOPOGRAFICZNA/

— granice opracowania planu miejscowego

*Handwritten signature and date: Ziębice, 14.11.2008*