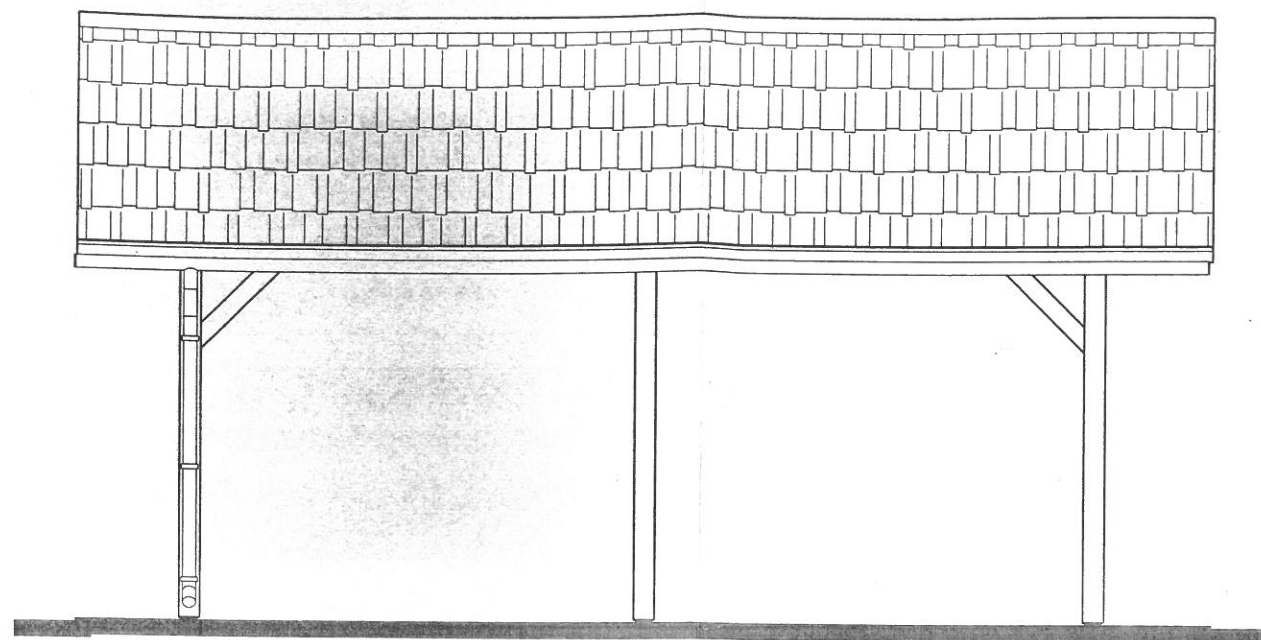
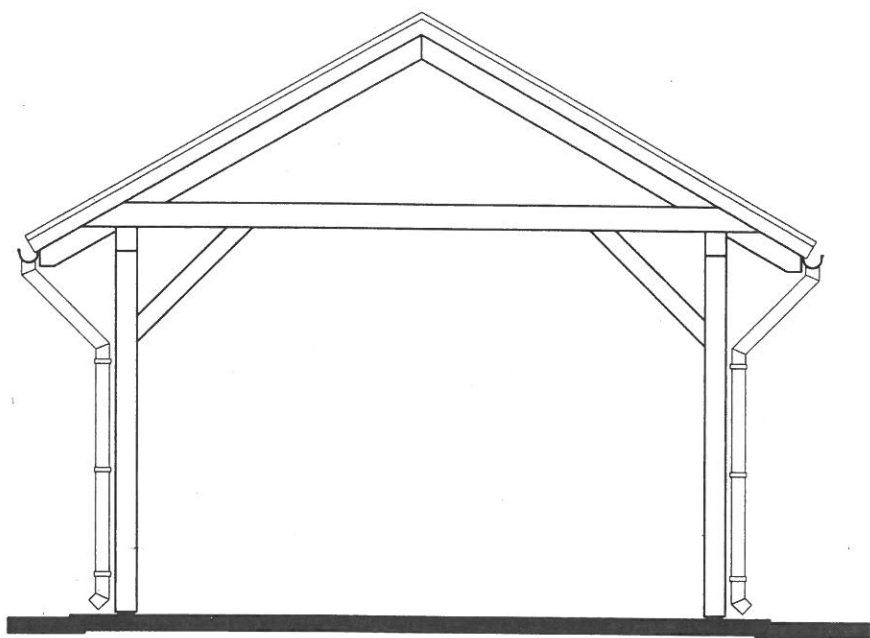


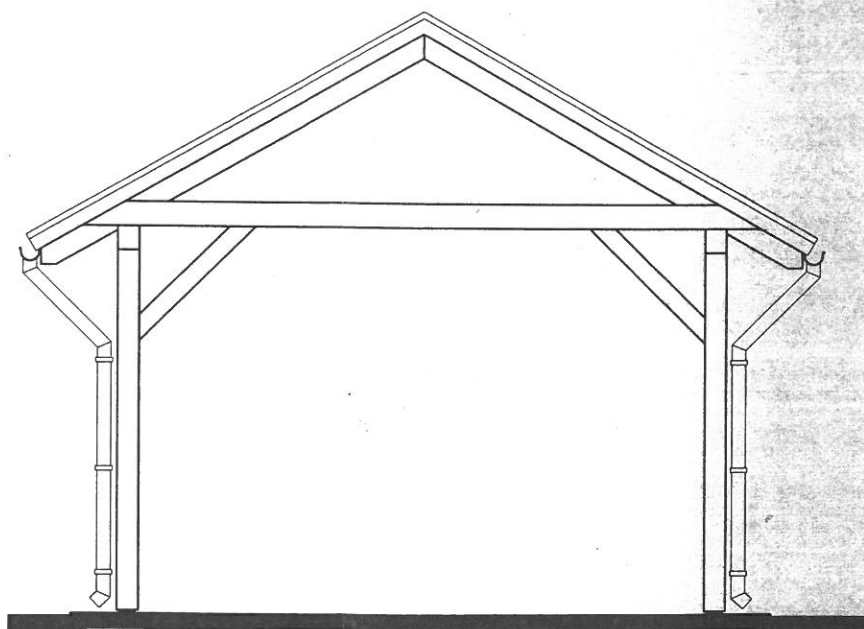
ELEWACJA WSCHODNIA



ELEWACJA ZACHODNIA



ELEWACJA PÓŁNOCNA



ELEWACJA POŁUDNIOWA

		tytuł opracowania BUDOWA TERENU REKREACYJNO-SPORTOWEGO	
		adres inwestycji / działka MIEJSCOWOŚĆ WADOCHOWICE, DZ. NR 313 OBRĘB WADOCHOWICE, JEDNOSTKA EWIDENCYJNA - ZIĘBICE OBSZAR WIEJSKI	
inwestor GMINA ZIĘBICE UL. PRZEMYSŁOWA NR 10, 57-220 ZIĘBICE		data opracowania 09.2017	
nazwa rysunku WIATA REKREACYJNA - ELEWACJE		nr rysunku 4	skala 1:50
projekt mgr inż. Przemysław Ziemiński 44/DSOKK/2016 sekcja inżyniera architektura		rysunek 1/10/17	