

# SCHEMAT ROZDZIELNICY RO1

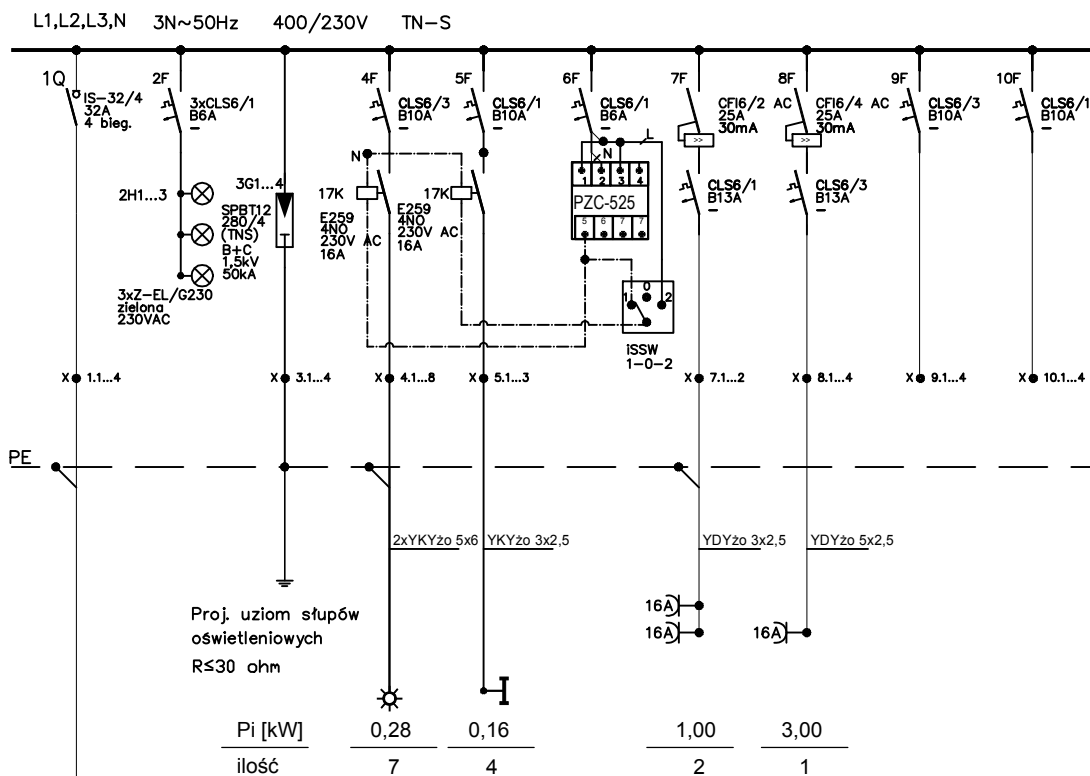
Zestawienie mocy

Pi = 4,44 kW

kj=0,6

Pzc = 2,66 kW

1	2	3	4	5	6	7	8	9	10
Zasilanie	Sygnalizacja zasilania	Ochrona przepięciowa	Oświetlenie	Oświetlenie	Sterowanie oświetlenia	Gniazda 1-F	Gniazda 3-F	Rezerwa	Rezerwa
-	-	-	-	-	-	16A, 230V AC	16A, 400V AC	-	-
-	-	-	olejek	wiaty	-	w RO1	w RO1	-	-



YKYzo 5x10 L=234m  
z rozdzielnic przy zamku  
wodnym

Oznaczenia:

PZC 525- cyfrowy zegar astronomiczny

Układ połączeń TN-C-S

Jako ochronę dodatkową przed porażeniem prądem elektrycznym zastosowano  
**SAMOCZYNNE WYŁĄCZENIE ZASILANIA**

		tytuł opracowania	
		BUDOWA WIATY REKREACYJNEJ ORAZ INFRASTRUKTURY TOWARZYSZĄCEJ W PARKU MIEJSKIM	
adres inwestycji / działka			
MIEJSKOWOŚĆ ZIĘBICE DZ. NR 444/3; 444/4; 444/5, OBRĘB WSCHÓD, JEDNOSTKA EWIDENCYJNA ZIĘBICE - MIASTO			
inwestor			data opracowania
GMINA ZIĘBICE UL. PRZEMYSŁOWA NR 10, 57-220 ZIĘBICE			05.2018
nazwa rysunku		nr rysunku	skala
SCHEMAT ROZDZIELNICY RO1		E1	-
branża	projektant	podpis	
ELEKTRYCZNA	mgr inż. Piotr Palma 176/DOŚ/15 specjalność w zakresie sieci, instalacji i urządzeń elektrycznych i elektroenergetycznych		