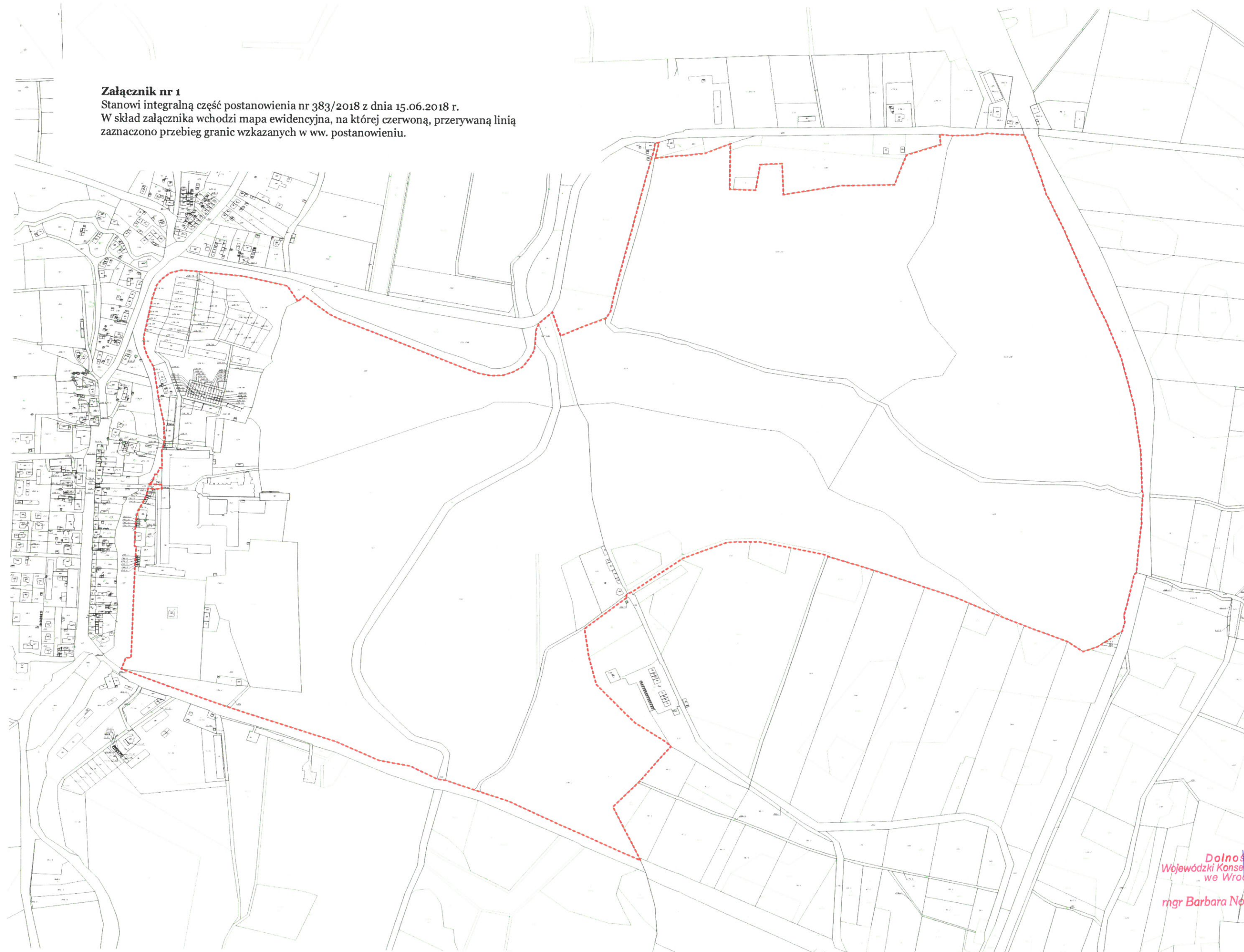


**Załącznik nr 1**

Stanowi integralną część postanowienia nr 383/2018 z dnia 15.06.2018 r.

W skład załącznika wchodzi mapa ewidencyjna, na której czerwoną, przerywaną linią zaznaczono przebieg granic wskazanych w ww. postanowieniu.



Dolnośląski  
Wojewódzki Konserwator Zabytków  
we Wrocławiu  
mgr Barbara Nowak-Obelinda