

Lp.	Podstawa	Opis i wyliczenia	j.m.	Poszcz	Razem
1		<b>PRÓG ZWALNIAJĄCY</b>			
1.1		<b>Roboty rozbiórkowe</b>			
1	KNNR 5 d.1. 0721-01 1 z.sz.2.14. 9902-01	Cięcie nawierzchni z mas mineralno-asfaltowych na głębokość 5 cm - roboty obok czynnego pasa jezdni (26-75 poj/h)	m		
		4.80*2	m	9.60	
				<b>RAZEM</b>	<b>9.60</b>
2	KNNR 5 d.1. 0721-02 1 z.sz.2.14. 9902-01	Cięcie nawierzchni z mas mineralno-asfaltowych - za każdy dalszy 1 cm głębokości - roboty obok czynnego pasa jezdni (26-75 poj/h) Krotność = 5	m		
		poz.1	m	9.60	
				<b>RAZEM</b>	<b>9.60</b>
3	KNNR 6 d.1. 0802-04 1 z.o.2.7. 9902-01	Rozebranie nawierzchni z mas mineralno-bitumicznych gr. 4 cm mechanicznie - obok czynnego pasa jezdni (26-75 poj)	m <sup>2</sup>		
		7.00*4.80	m <sup>2</sup>	33.60	
				<b>RAZEM</b>	<b>33.60</b>
4	KNNR 6 d.1. 0801-08 1 z.o.2.7. 9902-01	Rozebranie podbudowy z mas mineralno-bitumicznych gr. 8 cm mechanicznie - obok czynnego pasa jezdni (26-75 poj)	m <sup>2</sup>		
		poz.3	m <sup>2</sup>	33.60	
				<b>RAZEM</b>	<b>33.60</b>
5	KNNR 6 d.1. 0801-02 1 z.o.2.7. 9902-01	Rozebranie podbudowy z kruszywa gr. 15 cm mechanicznie - obok czynnego pasa jezdni (26-75 poj)	m <sup>2</sup>		
		7.00*1.10*2	m <sup>2</sup>	15.40	
				<b>RAZEM</b>	<b>15.40</b>
6	KNR 4-04 d.1. 1103-04 1 1103-05	Wywiezienie gruzu z terenu rozbiórki przy mechanicznym załadowaniu i wyładowaniu samochodem samowyładowczym na odległość 5 km wraz z utylizacją poz.3*0.12+poz.5*0.15	m <sup>3</sup>		
			m <sup>3</sup>	6.34	
				<b>RAZEM</b>	<b>6.34</b>
1.2		<b>Konstrukcja progu zwalniającego</b>			
7	KNNR 6 d.1. 0103-02 2 z.o.2.7. 9902-01	Profilowanie i zagęszczanie podłoża wykonywane ręcznie w gruncie kat. V-VI pod warstwy konstrukcyjne nawierzchni - obok czynnego pasa jezdni (26-75 poj)	m <sup>2</sup>		
		7.00*7.30	m <sup>2</sup>	51.10	
				<b>RAZEM</b>	<b>51.10</b>
8	KNNR 6 d.1. 0106-02 2 z.o.2.7. 9902-01	Warstwy odcinające zagęszczane ręcznie o grubości 10 cm - obok czynnego pasa jezdni (26-75 poj)	m <sup>2</sup>		
		poz.7	m <sup>2</sup>	51.10	
				<b>RAZEM</b>	<b>51.10</b>
9	KNNR 6 d.1. 0109-03 2 z.o.2.7. 9902-01	Podbudowy betonowe o grubości po zagęszczeniu 20 cm pielęgnowane piaskiem i wodą - obok czynnego pasa jezdni (26-75 poj)	m <sup>2</sup>		
		poz.7	m <sup>2</sup>	51.10	
				<b>RAZEM</b>	<b>51.10</b>
10	KNNR 6 d.1. 0502-03 2 z.o.2.7. 9902-01	Nawierzchnia progu z kostki brukowej betonowej grubości 8 cm na podsypce cementowo-piaskowej z wypełnieniem spoin piaskiem - obok czynnego pasa jezdni (26-75 poj)	m <sup>2</sup>		
		poz.7	m <sup>2</sup>	51.10	
				<b>RAZEM</b>	<b>51.10</b>
1.3		<b>Oznakowanie pionowe i poziome</b>			
11	KNNR 6 d.1. 0702-01 3 z.o.2.7. 9902-01	Pionowe znaki drogowe - słupki z rur stalowych - obok czynnego pasa jezdni (26-75 poj)	szt.		
		4.00	szt.	4.00	
				<b>RAZEM</b>	<b>4.00</b>
12	KNNR 6 d.1. 0702-04 3 z.o.2.7. 9902-01	Pionowe znaki drogowe - znaki zakazu, nakazu, ostrzegawcze i informacyjne o pow. do 0.3 m <sup>2</sup> - obok czynnego pasa jezdni (26-75 poj) - znaki A-11a, T-1, D-6, T-27, B-33	szt.		

Lp.	Podstawa	Opis i wyliczenia	j.m.	Poszcz	Razem
		4.00	szt.	4.00	
				<b>RAZEM</b>	<b>4.00</b>
13	KNNR 6 d.1. 0705-01 3 z.o.2.7. 9902-01	Oznakowanie poziome jezdni farbą chlorokauczkową - linie P-25 malowane ręcznie - obok czynnego pasa jezdni (26-75 poj)	m <sup>2</sup>		
		10.00	m <sup>2</sup>	10.00	
				<b>RAZEM</b>	<b>10.00</b>
<b>2</b>		<b>CHODNIK</b>			
<b>2.1</b>		<b>Roboty ziemne</b>			
14	KNNR 1 d.2. 0111-01 1	Roboty pomiarowe przy liniowych robotach ziemnych - trasa dróg w terenie równinnym	km		
		(86.00+22.00)*0.001	km	0.11	
				<b>RAZEM</b>	<b>0.11</b>
15	KNNR 1 d.2. 0202-03 1	Roboty ziemne wykonywane koparkami podsiębiernymi o poj.łyżki 0.25 m <sup>3</sup> w gr.kat. I-II z transportem urobku na odległość do 1 km samochodami samowyładowczymi - zdjęcie humusu	m <sup>3</sup>		
		(86.00+22.00)*2.00	m <sup>3</sup>	216.00	
				<b>RAZEM</b>	<b>216.00</b>
16	KNNR 6 d.2. 0104-02 1	Warstwy odsączające zagęszczane mechanicznie o gr.20 cm - niwelowanie terenu Krotność = 3	m <sup>2</sup>		
		86.00*2.00	m <sup>2</sup>	172.00	
				<b>RAZEM</b>	<b>172.00</b>
17	KNR 2-31 d.2. 0401-02 1	Rowki pod obrzeża i ławy o wymiarach 20x20 cm w gruncie kat.III-IV	m		
		86.00+22.00+1.50*2+2.00*2	m	115.00	
				<b>RAZEM</b>	<b>115.00</b>
18	KNR 2-31 d.2. 0401-04 1	Rowki pod krawężniki i ławy krawężnikowe o wymiarach 30x30 cm w gruncie kat.III-IV	m		
		86.00+22.00	m	108.00	
				<b>RAZEM</b>	<b>108.00</b>
<b>2.2</b>		<b>Podbudowa i nawierzchnia</b>			
19	KNR 2-31 d.2. 0101-01 2	Mechaniczne wykonanie koryta na całej szerokości jezdni i chodników w gruncie kat. I-IV głębokości 20 cm	m <sup>2</sup>		
		(86.00*1.50+22.00*2.00)	m <sup>2</sup>	173.00	
				<b>RAZEM</b>	<b>173.00</b>
20	KNR 2-31 d.2. 0103-02 2	Ręczne profilowanie i zagęszczenie podłoża pod warstwy konstrukcyjne nawierzchni w gruncie kat. III-IV	m <sup>2</sup>		
		poz.19	m <sup>2</sup>	173.00	
				<b>RAZEM</b>	<b>173.00</b>
21	KNR 2-31 d.2. 0104-01 2	Warstwy odsączające z piasku w korycie i na poszerzeniach, wykonanie i zagęszczanie ręczne - grubość warstwy po zagęszczeniu 10 cm	m <sup>2</sup>		
		poz.19	m <sup>2</sup>	173.00	
				<b>RAZEM</b>	<b>173.00</b>
22	KNR 2-31 d.2. 0402-04 2	Ława pod obrzeże betonowa z oporem	m <sup>3</sup>		
		(86.00+22.00+1.50*2+2.00*2)*0.20*0.20	m <sup>3</sup>	4.60	
				<b>RAZEM</b>	<b>4.60</b>
23	KNR 2-31 d.2. 0402-04 2	Ława pod krawężniki betonowa z oporem	m <sup>3</sup>		
		(86.00+22.00)*0.30*0.20	m <sup>3</sup>	6.48	
				<b>RAZEM</b>	<b>6.48</b>
24	KNR 2-31 d.2. 0407-03 2	Obrzeża betonowe o wymiarach 30x8 cm na podsypce piaskowej z wypełnieniem spoin piaskiem	m		
		86.00+22.00+1.50*2+2.00*2	m	115.00	
				<b>RAZEM</b>	<b>115.00</b>
25	KNR 2-31 d.2. 0403-03 2	Krawężniki betonowe wystające o wymiarach 15x30 cm na podsypce cementowo-piaskowej	m		
		86.00+22.00	m	108.00	
				<b>RAZEM</b>	<b>108.00</b>

Lp.	Podstawa	Opis i wyliczenia	j.m.	Poszcz	Razem
26	KNR 2-31 d.2. 0114-05 2	Podbudowa z kruszywa łamanego - warstwa dolna o grubości po zagęszczeniu 15 cm  (86.00*1.50+22.00*2.00)	m <sup>2</sup>  m <sup>2</sup>	  173.00	
				<b>RAZEM</b>	<b>173.00</b>
27	KNNR 6 d.2. 0502-02 2	Chodniki z kostki brukowej betonowej grubości 6 cm na podsypce cementowo-piaskowej z wypełnieniem spoin piaskiem  poz.26	m <sup>2</sup>  m <sup>2</sup>	  173.00	
				<b>RAZEM</b>	<b>173.00</b>
<b>2.3</b>		<b>Odwodnienie</b>			
28	KNNR 6 d.2. 0605-03 3	Przepusty rurowe pod zjazdami - ścianki czołowe dla rur o średnicy 40 cm  1.00	szt  szt	  1.00	
				<b>RAZEM</b>	<b>1.00</b>
29	KNNR 6 d.2. 0605-06 3	Przepusty rurowe pod zjazdami - rury betonowe o średnicy 40 cm  2.00	m  m	  2.00	
				<b>RAZEM</b>	<b>2.00</b>
30	KNNR 6 d.2. 0606-03 3 analogia	Ścieki z elementów betonowych gr. 15 cm z nakrywą na podsypce cementowo-piaskowej  7.00*2	m  m	  14.00	
				<b>RAZEM</b>	<b>14.00</b>

*Tech. bud. Jacek Jaworski*

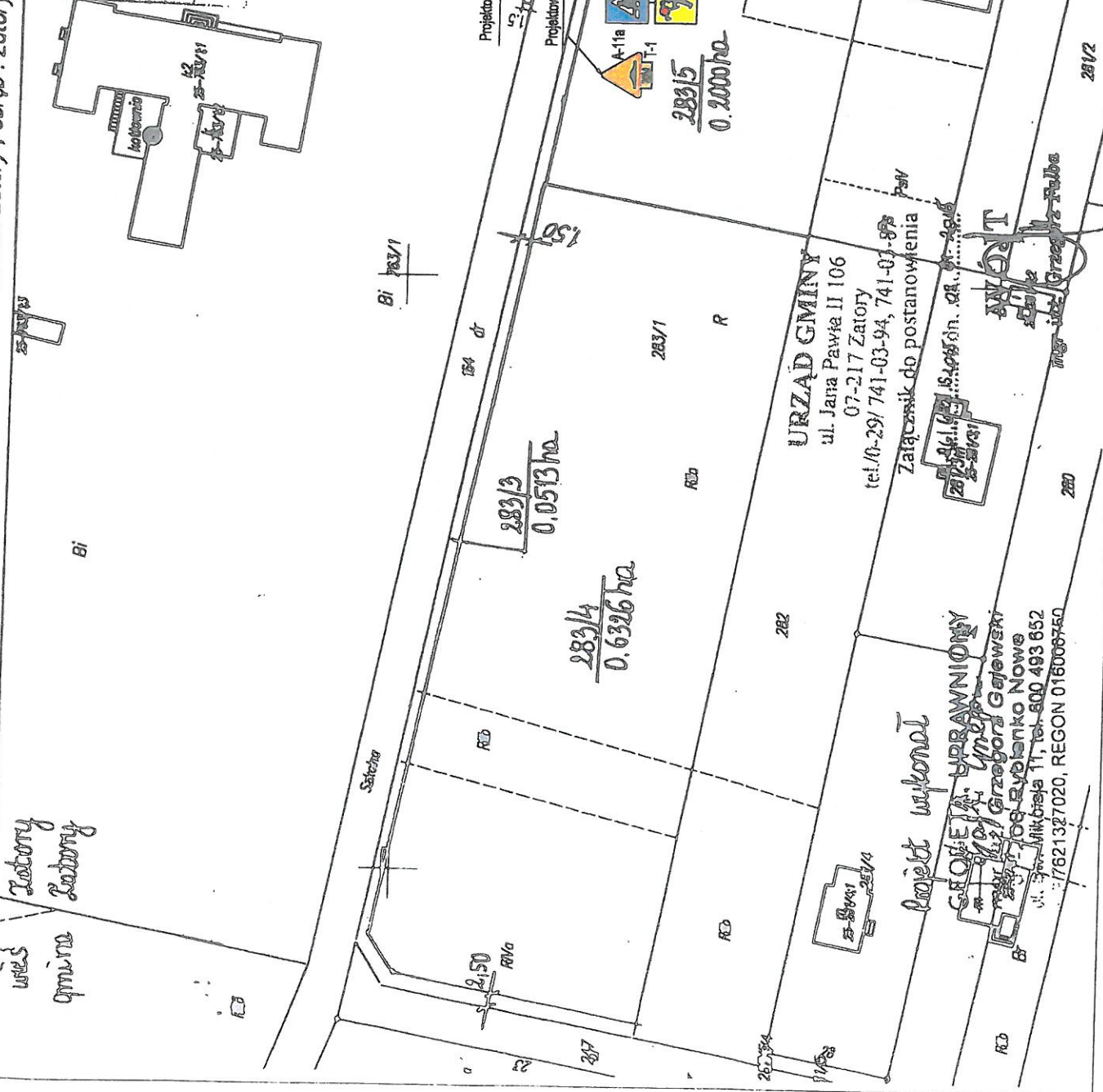
Upr. bud. Nr Cie-53/86  
w spec. konstrukcyjno-budowlanej  
Członek MOiB nr ew. MAZ/50/3729/02

**Wycinek mapy ewidencyjnej**  
 Skala 1:1000  
 Gmina : Zatory , Obręb : Zatory

wieś  
 gmina  
 Zatory  
 Zatory

Organ prowadzący zasób geodezyjny i katastralny	Urząd Gminy Zatory
Nazwa materiału zapisu	MAPA EWIDENCYJNA
Identyfikator ewidencyjny materiału zapisu	4.182.22.23
Data wykonania kopii	2015-12-18
Wzrost i imię i nazwisko osoby wykonującej kopię	Z. W. S. S.

mgr inż. *[Signature]*  
 Kierownik Powiatowego Ośrodka Geodezyjnego i Katastralnego  
 Wydział Geodezji i Gospodarki Nieruchomościami



**URZĄD GMINY**  
 ul. Jana Pawła II 106  
 07-217 Zatory  
 tel./f.-29/ 741-03-94, 741-03-98  
 Zażądanie do postanowienia

**Geodezja i Katastr**  
 Grzegorz Gajewski  
 ul. Sienkiewicza 11, tel. 600 493 652  
 REGON 0160069750

*[Signature]*  
 Z. W. S. S.