

**UCHWAŁA NR 240/XXXVIII/2014  
Rady Gminy Zatory  
z dnia 30 października 2014 r.**

**w sprawie przystąpienia do sporządzenia miejscowego planu zagospodarowania przestrzennego  
gminy Zatory**

Na podstawie art. 18 ust. 2 pkt 5 ustawy z dnia 8 marca 1990 r. o samorządzie gminnym (tekst jednolity Dz. U. z 2013 r., poz. 594 z późn. zm.) oraz art. 14 ust 1, 2 i 4 ustawy z dnia 27 marca 2003 r. o planowaniu i zagospodarowaniu przestrzennym (tekst jednolity: Dz. U. z 2012 r. poz. 647 z późn. zm.), Rada Gminy Zatory uchwala, co następuje:

**§ 1**

Przystępuje się do sporządzenia miejscowego planu zagospodarowania przestrzennego w granicach administracyjnych gminy Zatory zgodnie z załącznikiem nr 1 z wyłączeniem obszarów ujętych w załączniku nr 2, 3 i 4.

**§ 2**

- 1) Granice obszaru objętego sporządzeniem miejscowego planu zagospodarowania przestrzennego określa załącznik nr 1 do niniejszej uchwały.
- 2) Obszary wyłączone z opracowania określa załącznik nr 2, 3, 4.

**§ 3**

Przedmiotowy miejscowy plan zagospodarowania przestrzennego należy opracować w skali 1: 2000.

**§ 4**

Wykonanie uchwały powierza się Wójtowi Gminy Zatory.

**§ 5**

Uchwała wchodzi w życie z dniem jej podjęcia.

PRZEWODNICZĄCY  
Rady Gminy Zatory  
*Zdzisław Lasocki*

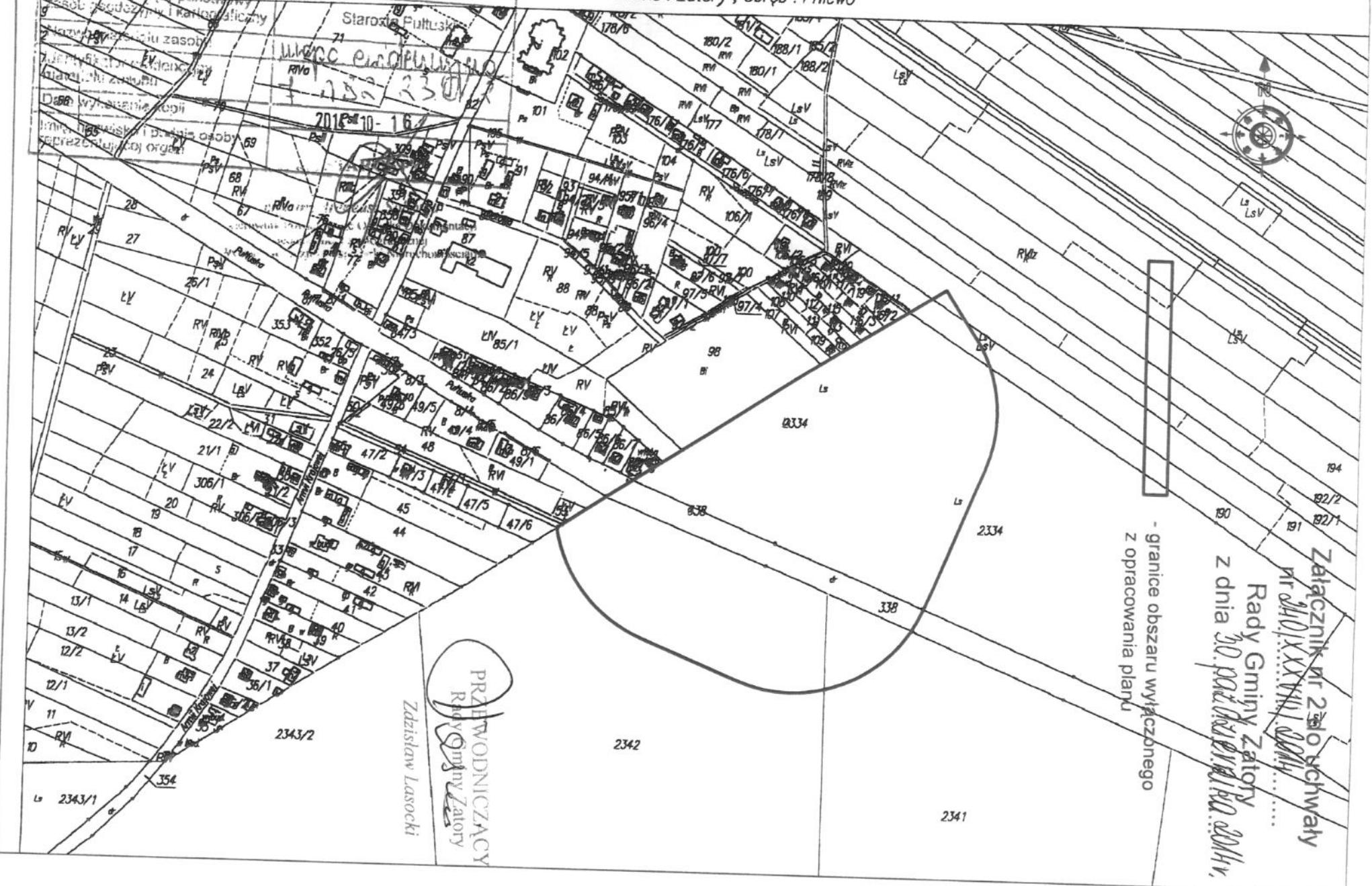
Posiadać się zgodzić na niniejszej kopii z materiału  
państwowego zasobu geodezyjnego i kartograficznego

Wycinek mapy ewidencyjnej  
Skala 1:5000  
Gmina : Zatory , Obręb : Pniewo

Organ prowadzący państwowy  
zobowiązuje do:  
1. prowadzenia i aktualizacji zasobu  
2. wydawania i aktualizacji planów  
3. wydawania i aktualizacji map  
4. wydawania i aktualizacji danych  
5. wydawania i aktualizacji informacji  
6. wydawania i aktualizacji danych osobowych  
7. wydawania i aktualizacji danych o przedsiębiorstwach

Starosta Pułtuski  
WROC  
7 755 230

2016-10-16



- granice obszaru wyłącznego  
z opracowania planu

Załącznik nr 2 do uchwały  
nr 240/XXVIII/2016  
Rady Gminy Zatory  
z dnia 30.04.2016r.

PRZEWODNICZĄCY  
Rady Gminy Zatory

Zadziśław Lasocki

Wycinek mapy ewidencyjnej

Skala 1:5000

Gmina : Zatory , Obręb : Borsuki Nowe

Starosta F

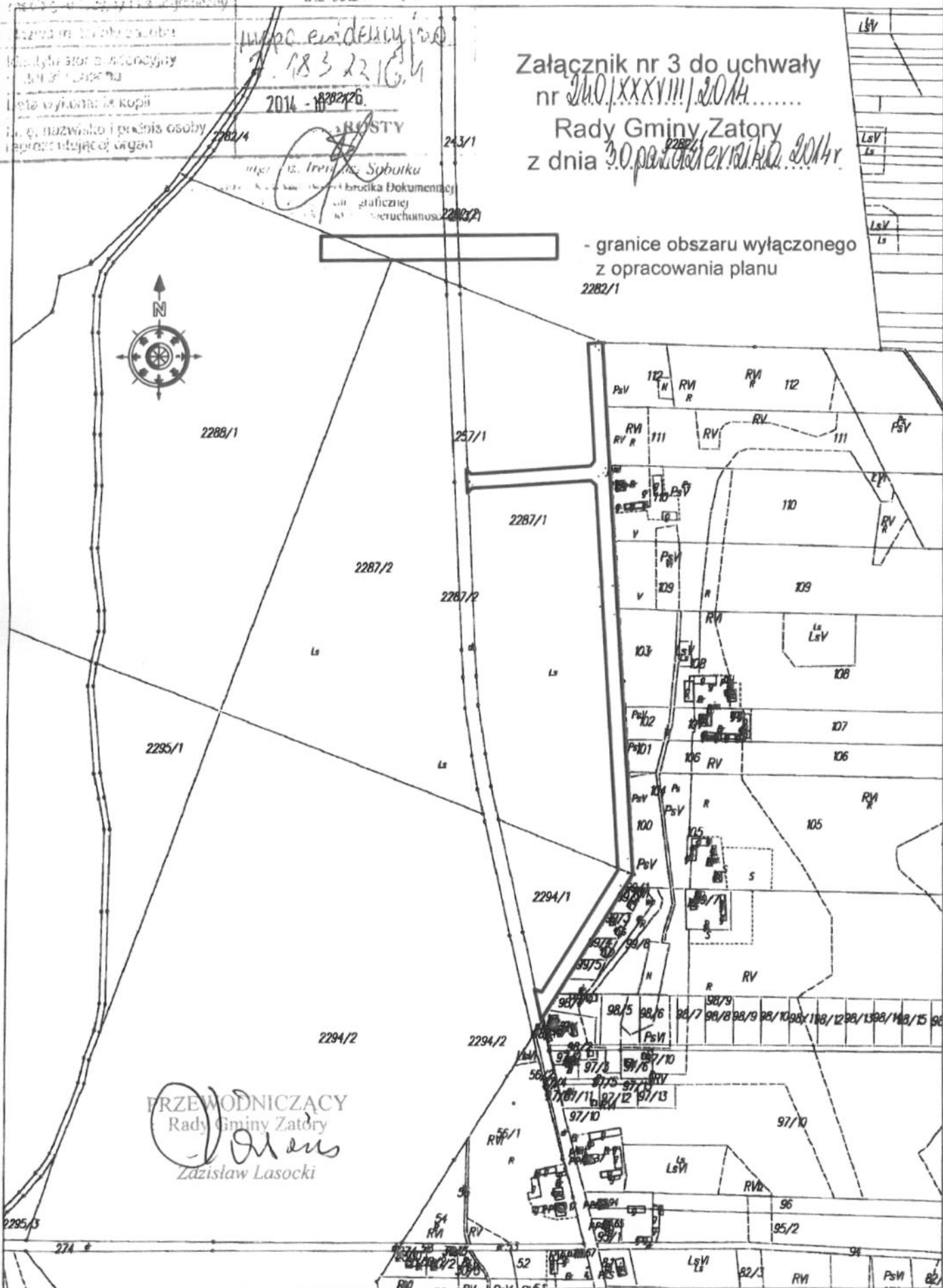
Opis: 1) wyznaczenie granic obszarów  
2) wyznaczenie granic obszarów  
3) wyznaczenie granic obszarów  
4) wyznaczenie granic obszarów

mapa ewidencyjna  
183 22 16,4  
2014 - 183 22 16,4

Załącznik nr 3 do uchwały  
nr 240/XXXVIII/2014.....

Rady Gminy Zatory  
z dnia 30. października 2014r

- granice obszaru wyłączonego  
z opracowania planu  
2282/1



PRZEWODNICZĄCY  
Rady Gminy Zatory  
Zdzisław Lasocki

