

**w sprawie przystąpienia do sporządzenia zmiany miejscowego planu zagospodarowania  
przestrzennego gminy Zatory dla części wsi Pniewo i Nowe Borsuki**

Na podstawie art. 18 ust. 2 pkt. 5 ustawy z dnia 8 marca 1990 r. o samorządzie gminnym (Dz. U. z 2013r. poz. 594 z późn. zm.) i art. 14 ust. 1 i 2 ustawy z dnia 27 marca 2003 r. o planowaniu i zagospodarowaniu przestrzennym (Dz. U. z 2012 r. poz. 647 z późn. zm.) uchwala się, co następuje:

§ 1.

1. Przystępuje się do sporządzenia zmiany miejscowego planu zagospodarowania przestrzennego gminy ZATORY – część „A”, uchwalonego uchwałą nr 199/XXXII/02 Rady Gminy w Zatorach z dnia 30 sierpnia 2002 r. (Dz. U. Woj. Mazowieckiego Nr 310 poz. 8180 z dnia 2 grudnia 2002 r.), dla części wsi Pniewo i Nowe Borsuki.
2. Granice obszaru o którym mowa w ust. 1 określają załączniki graficzne Nr 1 Nr 2 do uchwały.

§ 2.

Wykonanie uchwały powierza się Wójtowi Gminy Zatory.

§ 3.

Tracą moc uchwały Rady Gminy Zatory Nr 161/XXIII/2013 z dnia 22 marca 2013 r. w sprawie przystąpienia do sporządzenia zmiany miejscowego planu zagospodarowania przestrzennego gminy Zatory, części wsi Pniewo, Nowe Borsuki, oraz Nr 167/XXIV/2013 z dnia 19 kwietnia 2013 r., zmieniająca uchwałę nr 161/XXIII/2013.

§ 4.

Uchwała wchodzi w życie z dniem podjęcia.

PRZEWODNICZĄCY  
Rady Gminy Zatory  
  
Zdzisław Lasocki

## UZASADNIENIE

Zgodnie z chwałą Rady Gminy Zatory Nr 161/XXIII/2013 z dnia 22 marca 2013 r. w sprawie przystąpienia do sporządzenia zmiany miejscowego planu zagospodarowania przestrzennego gminy Zatory, części wsi Pniewo, Nowe Borsuki, oraz uchwałą Nr 167/XXIV/2013 z dnia 19 kwietnia 2013 r., przystąpiono do sporządzenia przedmiotowego planu zagospodarowania przestrzennego.

Sporządzenia planu miejscowego dokonuje się zgodnie z procedurą formalną określoną w art. 17 ustawy z dnia 27 marca 2003r. o planowaniu i zagospodarowaniu przestrzennym (Dz. U. z 2012 r. poz. 647 z późn. zm.). W trakcie tej procedury, na etapie uzgadniania i opiniowania stwierdzono, że pokazane na załącznikach graficznych nr 1 i nr 2 teren objęty opracowaniem niniejszego planu nie odpowiada terenowi który faktycznie musi być objęty opracowaniem. Ponieważ rozbieżność między terenem objętym planem a terenem wyznaczonym w załącznikach graficznych do uchwały o przystąpieniu do sporządzenia zmiany planu może skutkować stwierdzeniem nieważności uchwały uchwalającej przedmiotowy plan – stwierdzono, zgodnie z art. 19 ustawy o planowaniu i zagospodarowaniu przestrzennym, konieczność ponownego przeprowadzenia procesu formalnego, poczynając od ponownego podjęcia uchwały sprawie przystąpienia do sporządzenia przedmiotowej zmiany miejscowego planu zagospodarowania przestrzennego.

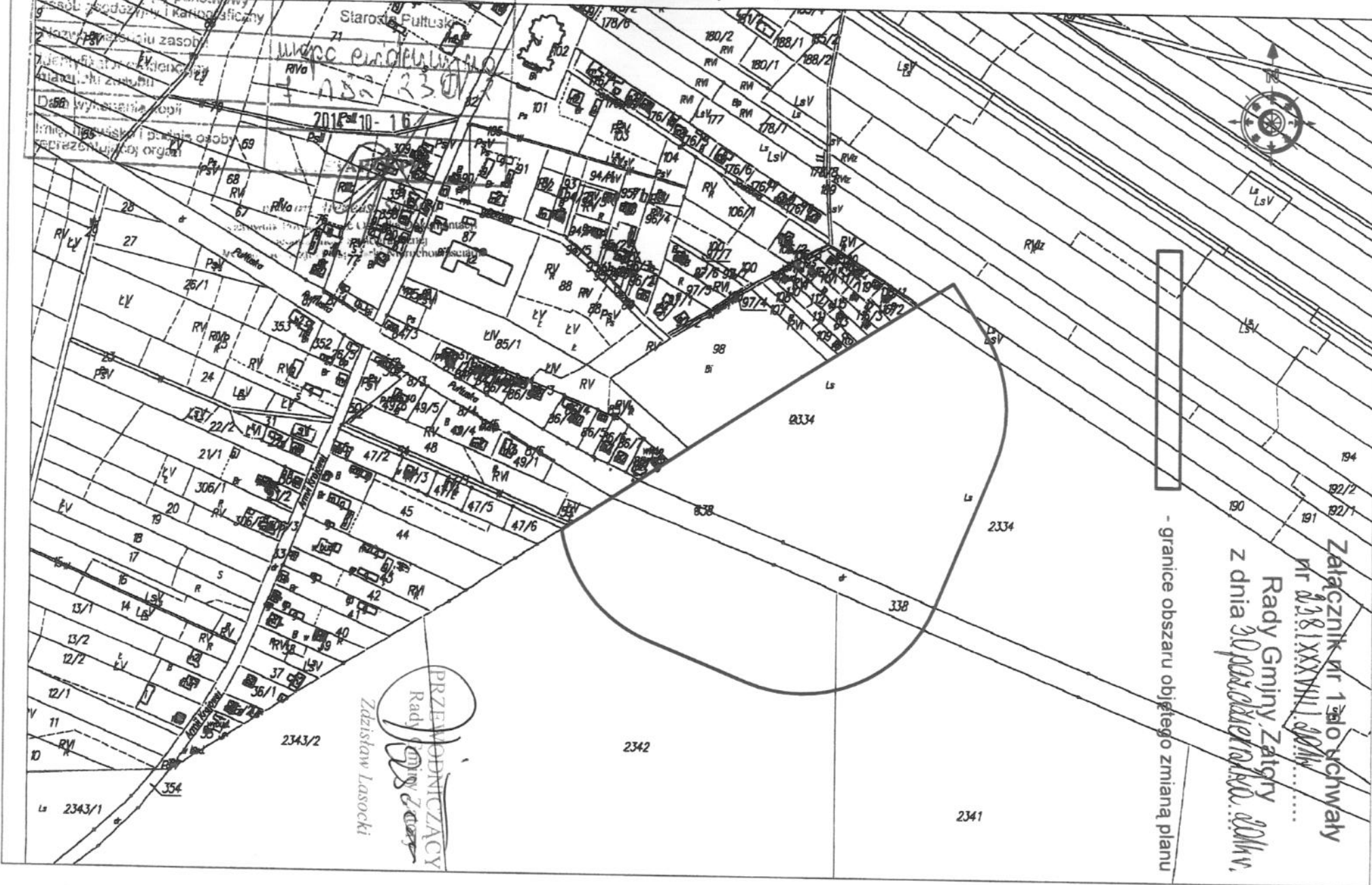
  
PRZEWODNICZĄCY  
Rady Gminy Zatory  
Zdzisław Lasocki

Wycinek mapy ewidencyjnej  
Skala 1:5000  
Gmina : Zatory , Obręb : Pniewo

Poswiadcza się zgodność niniejszej kopii z treścią materiału  
państwowego zasobu geodezyjnego i kartograficznego

Organ prowadzący państwowy  
zobowiązany jest do:  
zapewnienia i aktualizacji  
stanu i treści zasobu  
Dane wyznaczenia kopii  
Imię, nazwisko i podpis osoby  
prezenterującej organ

Starosta Pułtusk  
Województwo Mazowieckie  
Krajowa Agencja Geodezyjna i Kartograficzna  
2015-10-16



PRZEWODNICZĄCY  
Rady Gminy Zatory  
*[Signature]*

Zdzisław Lasocki



- granice obszaru objętego zmianą planu

Załącznik nr 1 do uchwały  
nr 228/XXXVIII/2015  
Rady Gminy Zatory  
z dnia 30 października 2015 r.

Wycinek mapy ewidencyjnej  
Skala 1:5000

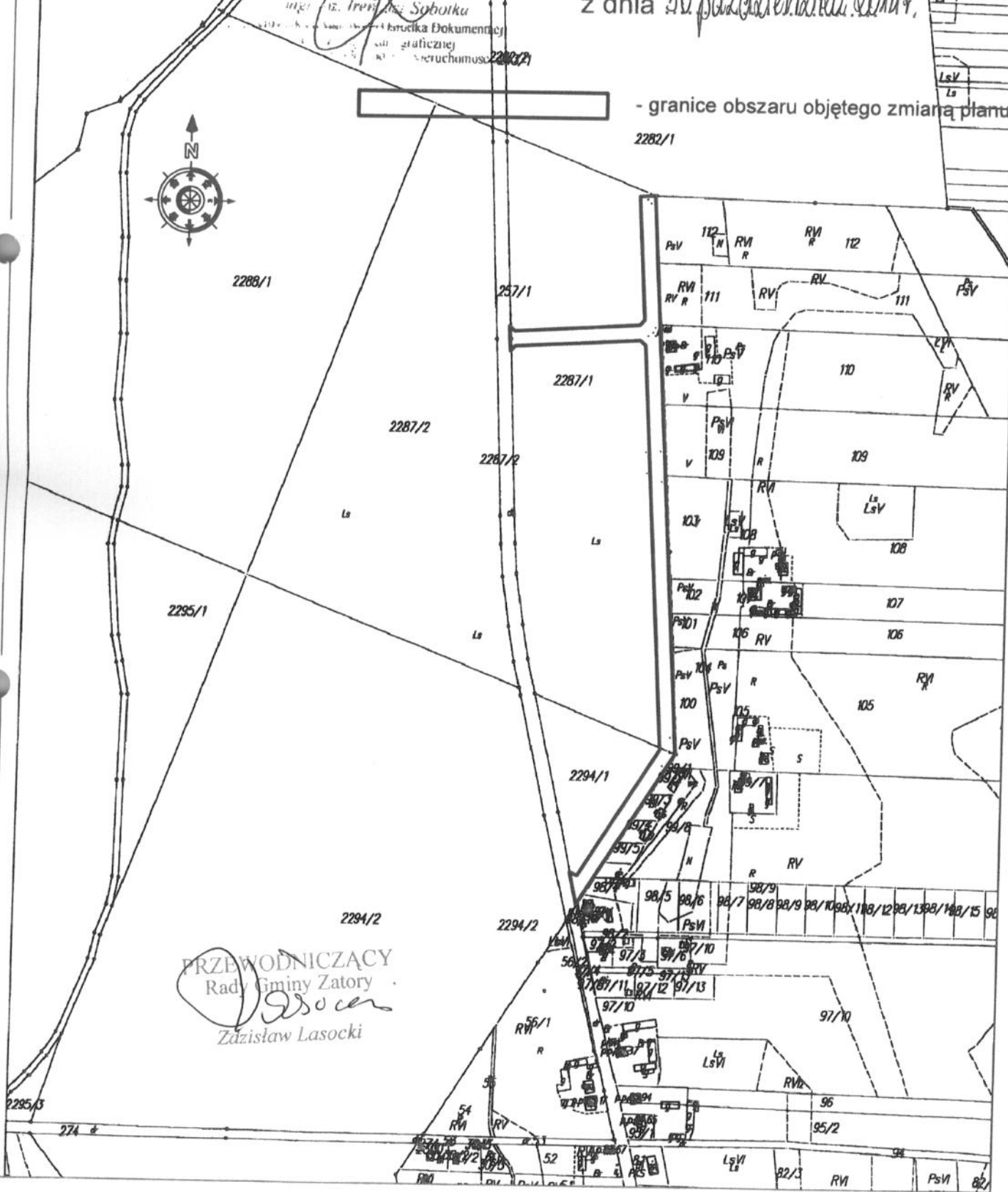
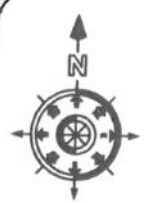
Gmina : Zatory , Obręb : Borsuki Nowe

Mapa ewidencyjna  
nr 183 2210/4  
2014 - 10 2024/26

mgr inż. Ireneusz Sobotka  
Urząd Gminy Zatory  
Biuro Dokumentacji  
i Graficznej  
ul. Szerokomosa 2282/1

Załącznik nr 2 do uchwały  
nr 238/XXXVIII/2014.....  
Rady Gminy Zatory  
z dnia 30 października 2014 r.

- granice obszaru objętego zmianą planu  
2282/1



PRZEWODNICZĄCY  
Rady Gminy Zatory  
*Zazisław Lasocki*

LsV
LsV
LsV
LsV