

Rodzaj oprac.:

**PROJEKT TECHNICZNY
REMONTU**

Nazwa zadania:

**Utworzenie i wyposażenie Klubu Senior+
w Odrzechowej.**

Inwestor:

**Gmina Zarszyn
38-530 Zarszyn, ul. Bieszczadzka 74**

Adres obiektu:

**Odrzechowa, ul. Boczna 1
Nr ew. działki 577**

Rodzaj oprac.:

**PROJEKT TECHNICZNY
REMONTU**

Nazwa zadania:

**Utworzenie i wyposażenie Klubu Senior+
w Odrzechowej.**

Inwestor:

**Gmina Zarszyn
38-530 Zarszyn, ul. Bieszczadzka 74**

Adres obiektu:

**Odrzechowa, ul. Boczna 1
Nr ew. działki 577**

Zakres prac	Imię i Nazwisko	Specjalność	Nr uprawn.	Data	Podpis
Opracował	mgr inż. Piotr Pilawski	Konstrukcyjno - budowlana	PDK/0079/OWOK/03	01.2016	

OPIS TECHNICZNY

do projektu remontu Domu Kultury w Odrzechowej z przeznaczeniem na Klub Senior+ oraz wykonanie zewnętrznej pochylni dla osób niepełnosprawnych

1. Podstawa opracowania:

- Umowa z Inwestorem
- Ustalenia programowe z Inwestorem
- Wizja lokalna

2. Lokalizacja, stan istniejący

Przedmiotowy obiekt zlokalizowany jest w miejscowości Odrzechowa przy ul. Bocznej 1, na działce oznaczonej w ewidencji gruntów nr 577.

Jest to obiekt parterowy, drewniany, częściowo podpiwniczony(od strony południowej z wykorzystaniem spadku terenu).

Główne wejście do budynku znajduje się od strony drogi gminnej (nr ewid. 587) biegnącej wzdłuż elewacji wschodniej budynku.

3. Opis programowy

Celem zamierzonego remontu jest przystosowanie budynku na potrzeby Klubu Seniora. Zgodnie z programem zawartym w obwieszczeniu Prezesa Rady Ministrów z dnia 9 lutego 2018r. dotyczącym programu "SENIR +"

"Placówki powinny być usytuowane w miejscu dostępnym dla seniorów oraz powinny być przystosowane do potrzeb oraz możliwości osób niepełnosprawnych.

Minimalny standard warunków lokalowych dla placówki pozbawionej barier funkcjonalnych, uwzględnia:

Klub „Senior+”

- *1 pomieszczenie ogólnodostępne wyposażone w stoły i krzesła (lub kanapy i fotele) pełniące funkcję sali spotkań,*
- *pomieszczenie albo pomieszczenia kuchenne lub aneks kuchenny, wyposażone w sprzęty, urządzenia i naczynia do przygotowania i spożycia posiłku,*
- *1 łazienka wyposażona w 2 toalety (dla kobiet i mężczyzn) i umywalkę,*
- *wydzielone miejsce pełniące funkcję szatni dla seniorów.*

Ponadto placówka **może** posiadać między innymi:

- pomieszczenie do zajęć rehabilitacyjno-ruchowych wyposażone w drabinki, materace oraz inne niezbędne wyposażenie stosownie do wieku uczestników,
- pomieszczenie klubowe wyposażone w sprzęt RTV, komputer z dostępem do Internetu, kanapy i fotele,
- łazienkę wyposażoną w prysznic z krzesłem oraz uchwyty pod prysznicem.

Działalność bieżąca Dziennego Domu „Senior+” polegać będzie na realizacji podstawowych usług mających na celu udzielanie pomocy w czynnościach dnia codziennego, na zapewnieniu minimum jednego posiłku, w szczególności gorącego, oraz innych usług wspomagających, dostosowanych do potrzeb seniorów.”

W celu spełnienia powyższych wymagań określonych w programie należy przeprowadzić remont pomieszczeń istniejącego Domu Kultury oraz wybudować pochylni umożliwiającą dojazd do budynku osobom, poruszającym się na wózkach inwalidzkich.

4. Opis projektowanych prac.

➤ Pomieszczenie nr 1 - Szatnia

Szatnia zlokalizowana zostanie w istniejącym korytarzu. W celu przystosowania pomieszczenia niezbędne jest wykonanie następujących prac remontowych:

- zerwanie istniejącej okładziny ścian i sufitu - boazerii,
- wykonanie obudowy ścian płytami gipsowo - kartonowymi na konstrukcji z profili stalowych,
- malowanie ścian,
- wykonanie sufitu podwieszanego kasetonowego,
- montaż nowych opraw oświetleniowych

➤ Pomieszczenie nr 2 - Łazienka dostosowana do potrzeb osób niepełnosprawnych

Projektowana łazienka wykonana zostanie poprzez wykończenie i wyposażenie przygotowanego wcześniej pomieszczenia w chwili obecnej służącego jako magazynek. W tym celu niezbędne jest wykonanie następujących prac:

- dostosowanie istniejącej instalacji do montażu kabiny prysznicowej,
- wyłożenie - licowanie ścian płytkami do pełnej wysokości pomieszczenia,
- ułożeni płytek na posadzce,
- położenie gładzi oraz malowanie sufitu,
- montaż przyborów i armatury sanitarnej,

- montaż uchwytów oraz siedziska umożliwiających korzystanie z łazienki osobom niepełnosprawnym,
- montaż nowych opraw oświetleniowych
- montaż instalacji przyzywowej

➤ Pomieszczenie nr 3 - Pomieszczenie ogólnodostępne z wydzielonym pomieszczeniem do zajęć rehabilitacyjno - ruchowych

Pomieszczenie ogólnodostępne wygospodarowana zostanie w istniejącej "sali głównej". W sali tej wydzielone zostanie również pomieszczenie do zajęć rehabilitacyjno - ruchowych, w którym zamontowane zostaną drabinki gimnastyczne. W tym celu niezbędne jest wykonanie następujących prac:

- zerwanie istniejącej okładziny ścian - boazerii,
- wydzielenie ściankami z płyt gipsowo - kartonowych pomieszczenie do zajęć rehabilitacyjno - ruchowych,
- wykonanie obudowy ścian płytami gipsowo - kartonowymi na konstrukcji z profili stalowych,
- wykonanie sufitu podwieszanego kasetonowego,
- malowanie ścian,
- montaż nowych opraw oświetleniowych,
- ułożenie paneli na całej powierzchni podłogi - panele podłogowe klasy AC5,

➤ Pomieszczenie nr 4 - Kuchnia

W celu wyremontowania istniejącej kuchni zostaną wykonane następujące prace:

- zerwanie istniejącej okładziny ścian - paneli ściennych,
- wykonanie obudowy ścian płytami gipsowo - kartonowymi na konstrukcji z profili stalowych,
- wykonanie sufitu podwieszanego kasetonowego,
- wyłożenie - licowanie ścian płytkami - ścian wokół zlewozmywaka oraz przestrzeni międzymeblowa
- malowanie ścian,
- montaż nowych opraw oświetleniowych,

➤ Wykonanie pochylni zewnętrznej dla osób niepełnosprawnych

W zakres prac zwianych z budową pochylni wchodzić będą:

- rozebranie istniejącej opaski odbojowej z kostki brukowej,
- wykonanie robót ziemnych - wykopów,
- wykonanie ściany oporowej,
- ułożenie kostki brukowej na uprzednio przygotowanej podbudowie,
- montaż poręczy z rur d=40 mm ze stali nierdzewnej (zgodnie z PT)

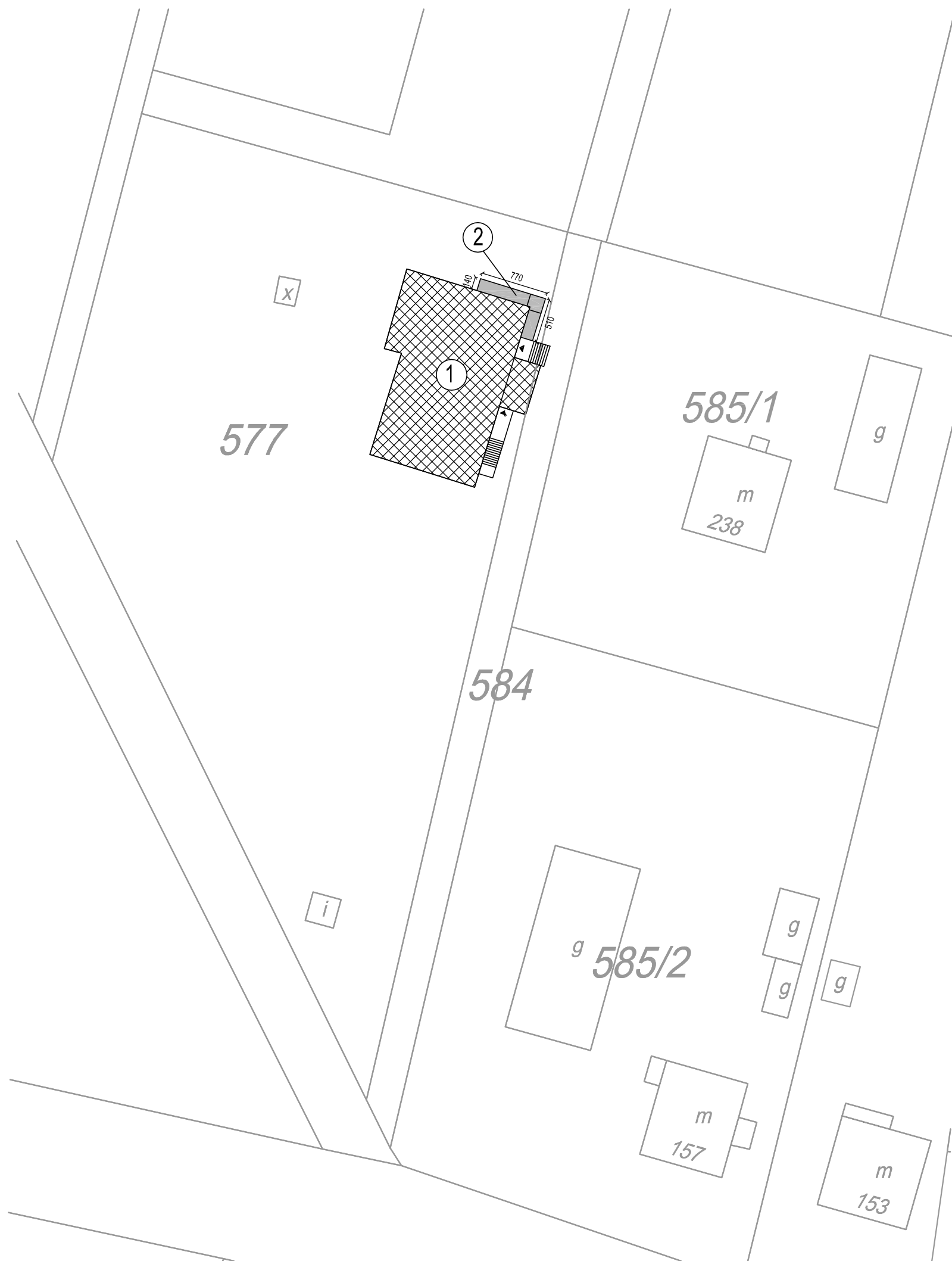
CZĘŚĆ RYSUNKOWA

- | | |
|---------------------------------|------------------|
| 1. Plan sytuacyjny | Skala 1:500 |
| 2. Rzut fundamentów | Skala 1:100 |
| 3. Rzut parteru | Skala 1:100 |
| 4. Rzut parteru. Przekrój A - A | Skala 1:50, 1:20 |
| 5. Schemat sufitu podwieszanego | Skala 1:100 |
| 6. Elewacje | Skala 1:100 |

Plan sytuacyjny

Inwestor: Gmina Zarszyn
38 - 530 Zarszyn
ul. Bieszczadzka 74

Adres inwestycji: Odrzechowa, ul. Boczna 1,
działka nr 577

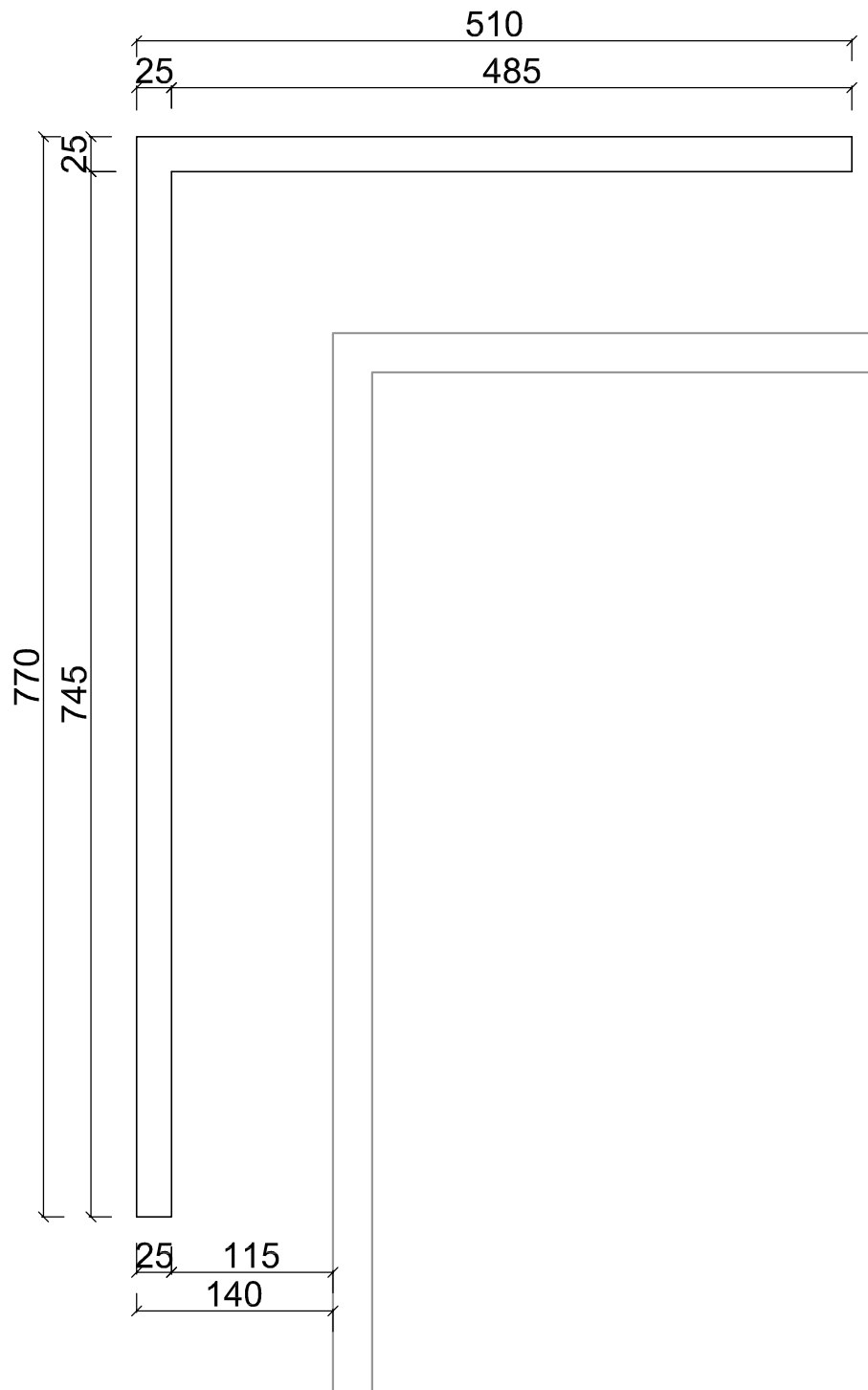


LEGENDA:

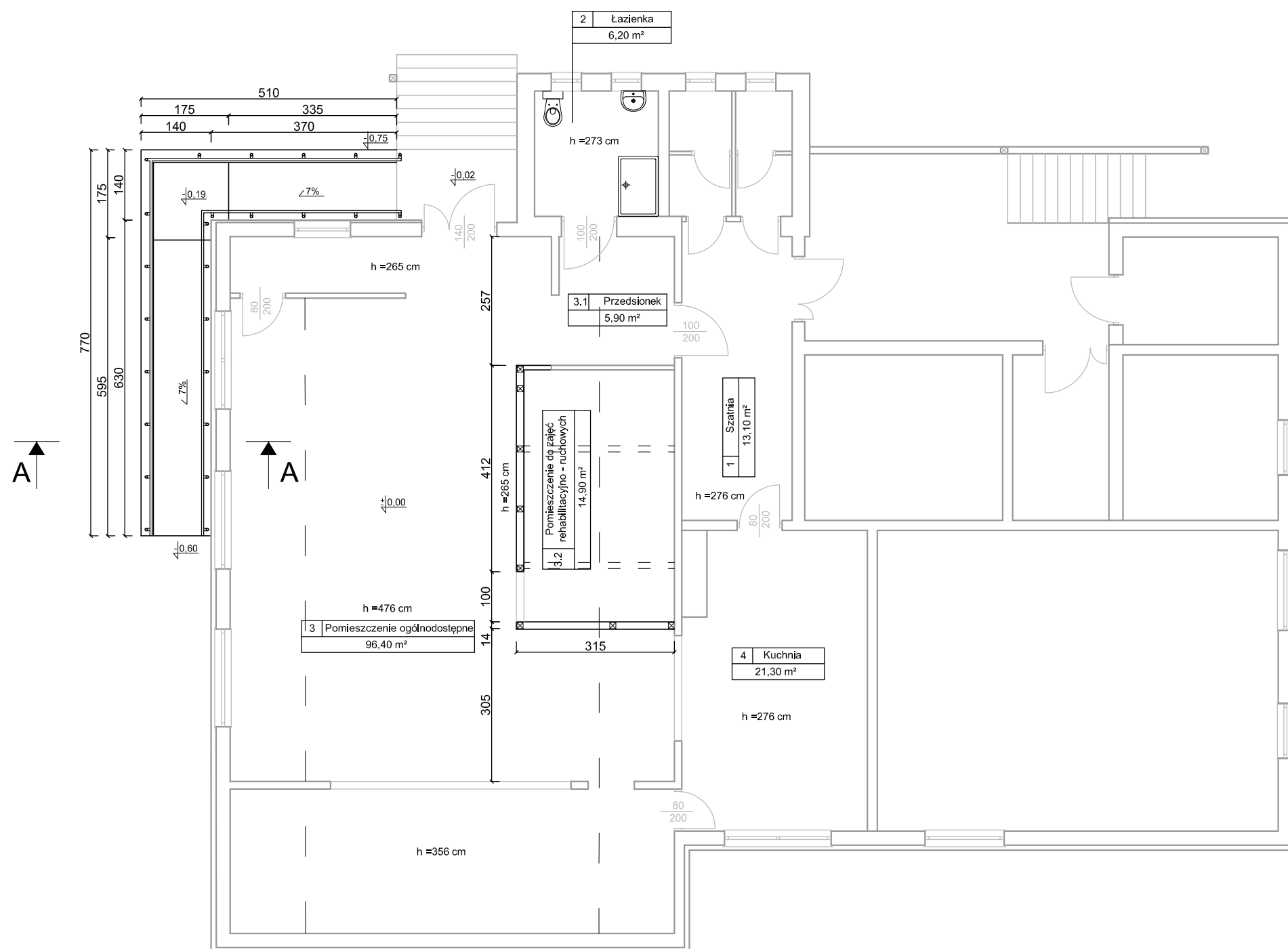
- ① - Istniejący budynek - Dom Kultury
- ② - Projektowana pochylnia dla niepełnosprawnych
- ◀ - Wejścia do budynku

Inwestor:	Gmina Zarszyn, 38 - 530 Zarszyn, ul. Bieszczadzka 74		
Obiekt:	Dom Kultury	Adres inwestycji:	Odrzechowa, ul. Boczna 1 dz nr 577
Zadanie:	Utworzenie i wyposażenie Klubu Senior + w Odrzechowej		Nr rys. 1Z
Temat:	Plan sytuacyjny		Skala: 1:500
Opracował:	mgr inż. Piotr Piławski	Konstrukcyjno - budowlana	Data: 04.2019
		PDK/0079/OWOK/03	

Rzut fundamentu pod pochylnie



Inwestor:	Gmina Zarszyn, 38 - 530 Zarszyn, ul. Bieszczadzka 74		
Obiekt:	Dom Kultury	Adres inwestycji:	Odrzechowa, ul. Boczna 1 dz nr 577
Zadanie:	Utworzenie i wyposażenie Klubu Senior + w Odrzechowej		Nr rys. 1
Temat:	Rzut fundamentu pod pochylnie		Skala: 1:50
Opracował:	mgr inż. Piotr Piławski	Konstrukcyjno - budowlana	Data: 04.2019
		PDK/0079/OWOK/03	

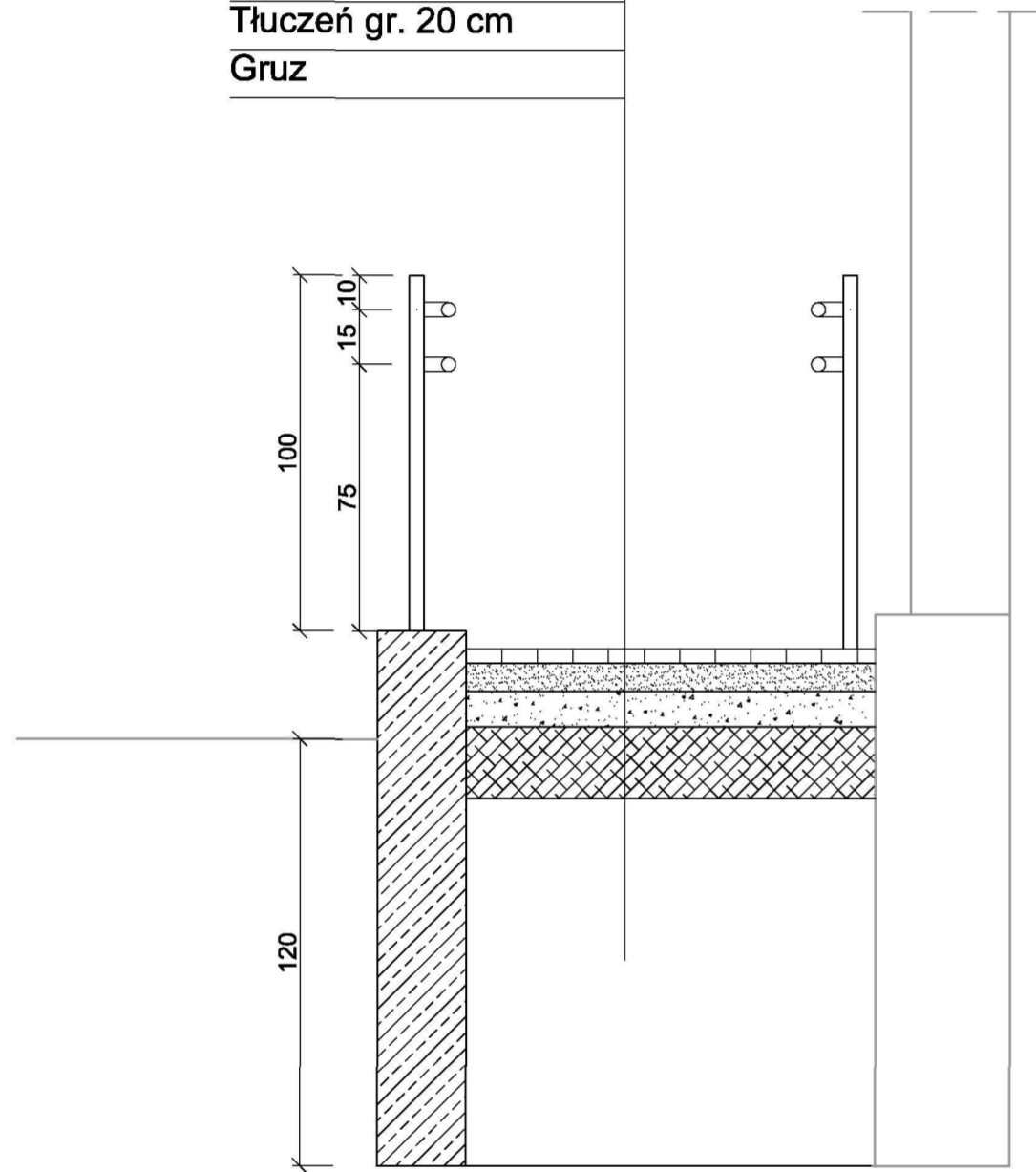


Zestawienie pomieszczeń objętych opracowaniem		
1	Szatnia	13,10 m ²
	Płytki /istniejące/	
2	Łazienka	6,20 m ²
	Płytki	
3	Pomieszczenie ogólnodostępne	96,40 m ²
	Panele podłogowe kl. AC 5	
3.1	Przedsiónek	5,90 m ²
	Panele podłogowe kl. AC 5	
3.2	Pomieszczenie do zajęć rehabilitacyjno - ruchowych	14,90 m ²
	Panele podłogowe kl. AC 5	
4	Kuchnia	21,30 m ²
	Płytki /istniejące/	

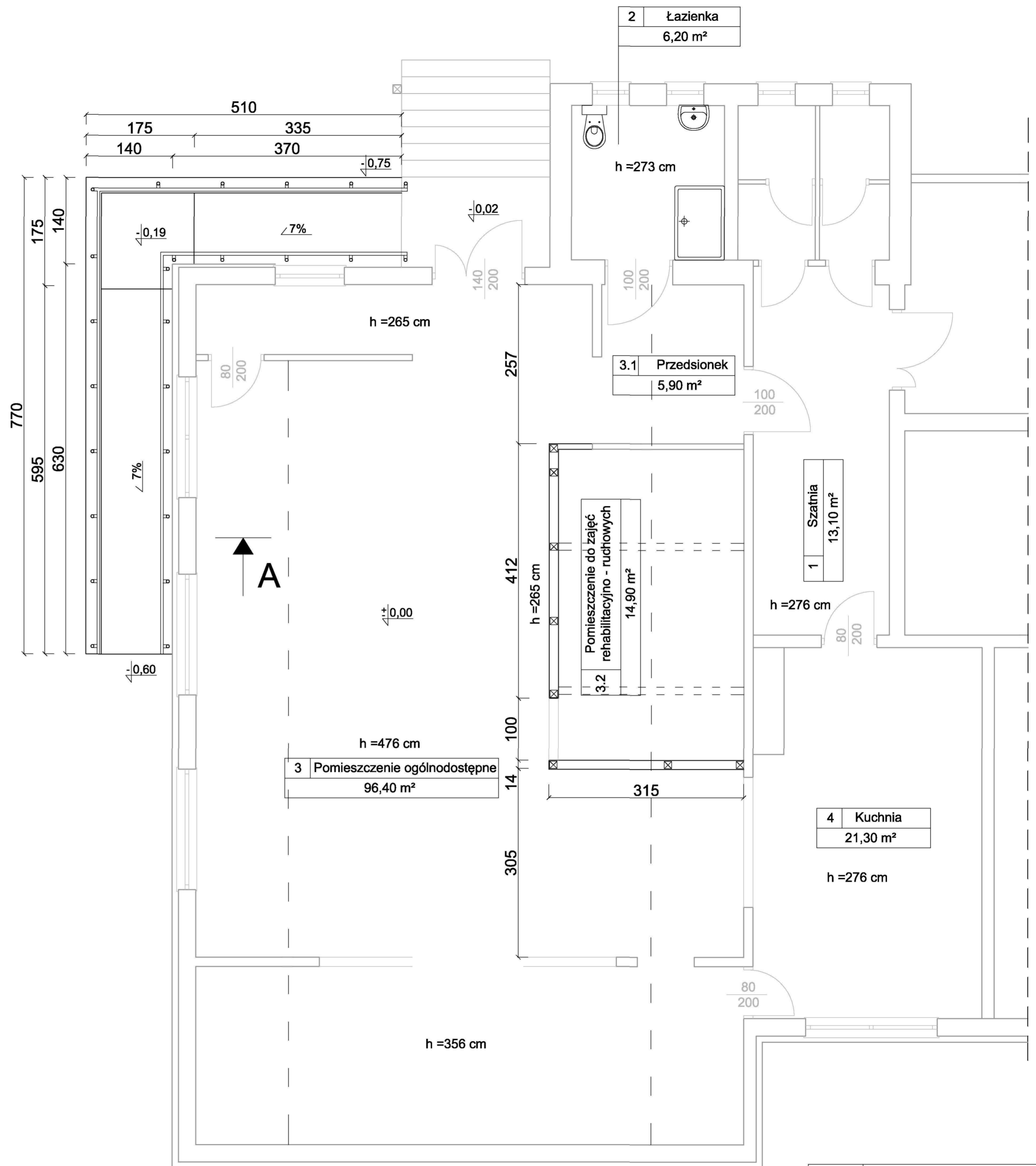
Inwestor:	Gmina Zarszyn, 38 - 530 Zarszyn, ul. Bieszczadzka 74		
Obiekt:	Dom Kultury	Adres inwestycji:	Odrzechowa, ul. Boczna 1 dz nr 577
Zadanie:	Utworzenie i wyposażenie Klubu Senior + w Odrzechowej		Nr rys. 2
Temat:	Rzut parteru		Skala: 1:100
Opracował:	mgr inż. Piotr Piławski	Konstrukcyjno - budowlana	Data: 04.2019
		PDK/0079/OWOK/03	

Przekrój A - A
Skala 1:20

Kostka brukowa gr. 4 cm
 Podsypka gr. 8 cm
 Kliniec gr. 10cm
 Tłuczeń gr. 20 cm
 Gruz

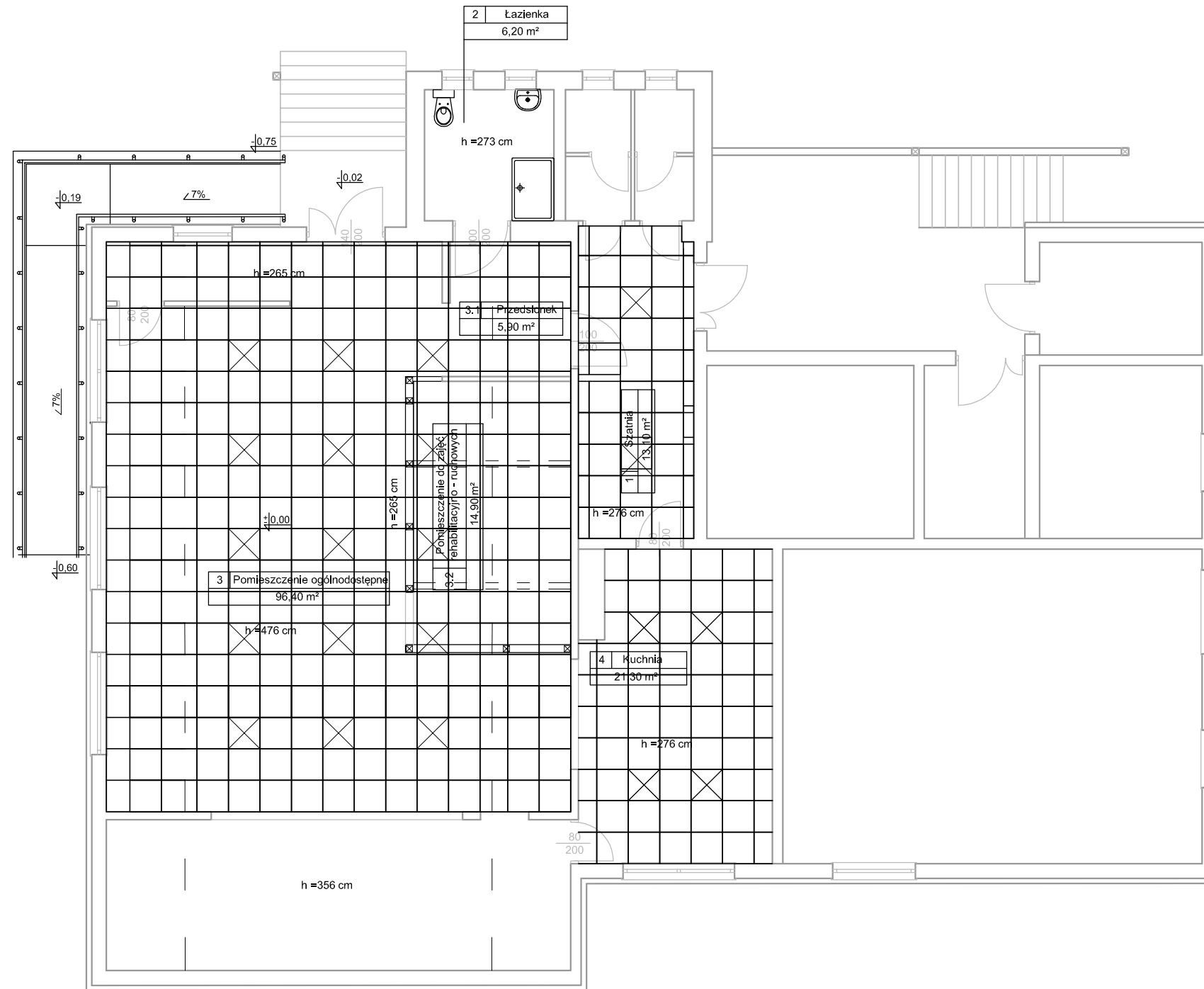


A



A

Investor:	Gmina Zarszyn, 38 - 530 Zarszyn, ul. Bieszczadzka 74		
Objekt:	Dom Kultury	Adres inwestycji:	Odrzechowa, ul. Boczna 1 dz nr 577
Zadanie:	Utworzenie i wyposażenie Klubu Senior + w Odrzechowej	Nr rys.	3
Temat:	Rzut parteru. Przekrój A - A.	Skala:	1:50, 1:20
Opracował:	mgr inż. Piotr Piławski	Konstrukcyjno - budowlana	PDK0079/OWOK03
		Data:	04.2019



Miejsce montażu
opraw oświetleniowych

Inwestor:	Gmina Zarszyn, 38 - 530 Zarszyn, ul. Bieszczadzka 74		
Obiekt:	Dom Kultury	Adres inwestycji:	Odrzechowa, ul. Boczna 1 dz nr 577
Zadanie:	Utworzenie i wyposażenie Klubu Senior + w Odrzechowej		Nr rys. 4
Temat:	Schemat sufitu podwieszanego.		Skala: 1:100
Opracował:	mgr inż. Piotr Piławski	Konstrukcyjno - budowlana	Data: 04.2019
		PDK/0079/OWOK/03	

Elewacja Północna



Elewacja Wschodnia



Inwestor:	Gmina Zarszyn, 38 - 530 Zarszyn, ul. Bieszczadzka 74		
Obiekt:	Dom Kultury	Adres inwestycji:	Odrzechowa, ul. Boczna 1 dz nr 577
Zadanie:	Utworzenie i wyposażenie Klubu Senior + w Odrzechowej		Nr rys. 5
Temat:	Elewacje		Skala: 1:100
Opracował:	mgr inż. Piotr Piławski	Konstrukcyjno - budowlana	Data: 04.2019 PDK/0079/OWOK/03