

INWESTOR:	GMINA ZALESZANY UI. KOŚCIUSZKI 16 37-415 ZALESZANY
OBIEKT:	DROGA WEWNĘTRZNA
LOKALIZACJA:	DZIAŁKA NR EW.: 1146/1, OBREB: 0002 KĘPIE ZALESZAŃSKIE, DZIAŁKA NR EW.: 1977, OBREB: 0003 KOTOWA WOLA, GMINA ZALESZANY, WOJ. PODKARPACKIE
STADIUM OPRACOWANIA	PROJEKT DO ZGŁOSZENIA ROBÓT BUDOWLANYCH
TEMAT OPRACOWANIA	<u>„Przebudowa drogi dojazdowej do gruntów rolnych w msc. Kępie Zaleszańskie, dz. nr ewid. 1146/1 oraz w msc. Kotowa Wola, dz. nr ewid 1977 w km od 0+000 do km 0+560.”</u>
BRANŻA	DROGOWA
ZALESZANY, LIPIEC 2018	

1. TEMAT OPRACOWANIA

„Przebudowa drogi dojazdowej do gruntów rolnych w msc. Kępie Zaleszańskie, dz. nr ewid. 1146/1 oraz w msc. Kotowa Wola, dz. nr ewid 1977 w km od 0+000 do km 0+560.”

2. PODSTAWA OPRACOWANIA

- Umowa z Inwestorem
- Wizja lokalna w terenie
- Mapa sytuacyjno-wysokościowa – skala 1:1000
- Obowiązujące normy państwowe i literatura techniczna

3. ZAKRES OPRACOWANIA

Zakresem opracowania ww. odcinka objęto ustalenie stanu istniejącego na drodze będącej w eksploatacji, zaprojektowanie wzmocnienia istniejącej podbudowy żwirowo tłuczniowej poprzez wykonanie podbudowy tłuczniowej i nawierzchni bitumicznej. Zakres robót wg przedmiaru robót.

4. ROZWIĄZANIA KONSTRUKCYJNO MATERIAŁOWE, KOLEJNOŚCI ROBÓT

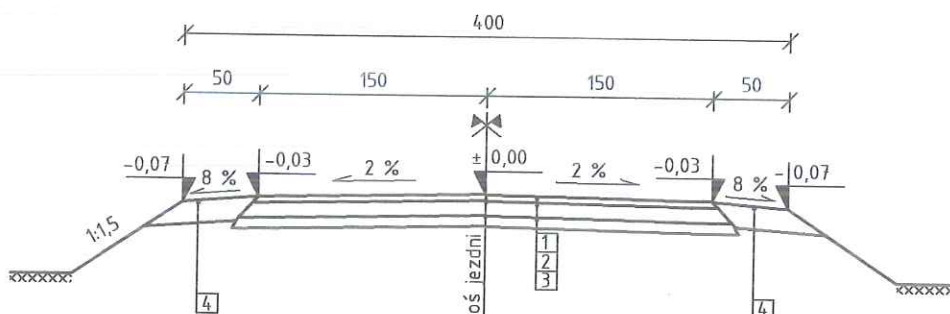
- Roboty pomiarowe
- Wykonanie profilowania wraz z zagęszczeniem podłoża
- Wykonanie dolnej warstwy podbudowy tłuczniowej o grubości 10cm po uwałowaniu
 - Mechaniczne wykonanie warstwy ścieralnej bitumicznej grysowo żwirowej o grubości 4cm po uwałowaniu
 - Dowóz kruszywa 0-31,5 na uzupełnienie poboczy
 - Plantowanie obustronnych poboczy o szer. 0,5m i gr. 15cm wraz z mechanicznym zagęszczaniem

5. PROJEKTOWANE PARAMETRY TECHNICZNE

- klasa techniczna drogi „D”
- prędkość projektowa – 30km/h
- przekrój szlakowy
- szerokość jezdni 3,0mb
- pobocza obustronne utwardzone kruszywem o szerokości 0,5m
- dopuszczalny nacisk osi 80kN/oś przy przebudowie
- Obciążenie ruchem – ruch lekki – kategoria KR-1
- nośność podłoża G-1

Przebudowa drogi dojazdowej do gruntów rolnych w msc. Kępie
Zaleszańskie, dz. nr ewid. 1146/1 oraz w msc. Kotowa Woia, dz. nr
ewid 1977 w km od 0+000 do km 0+560

PRZEKRÓJ NORMLANY
SKALA 1:50



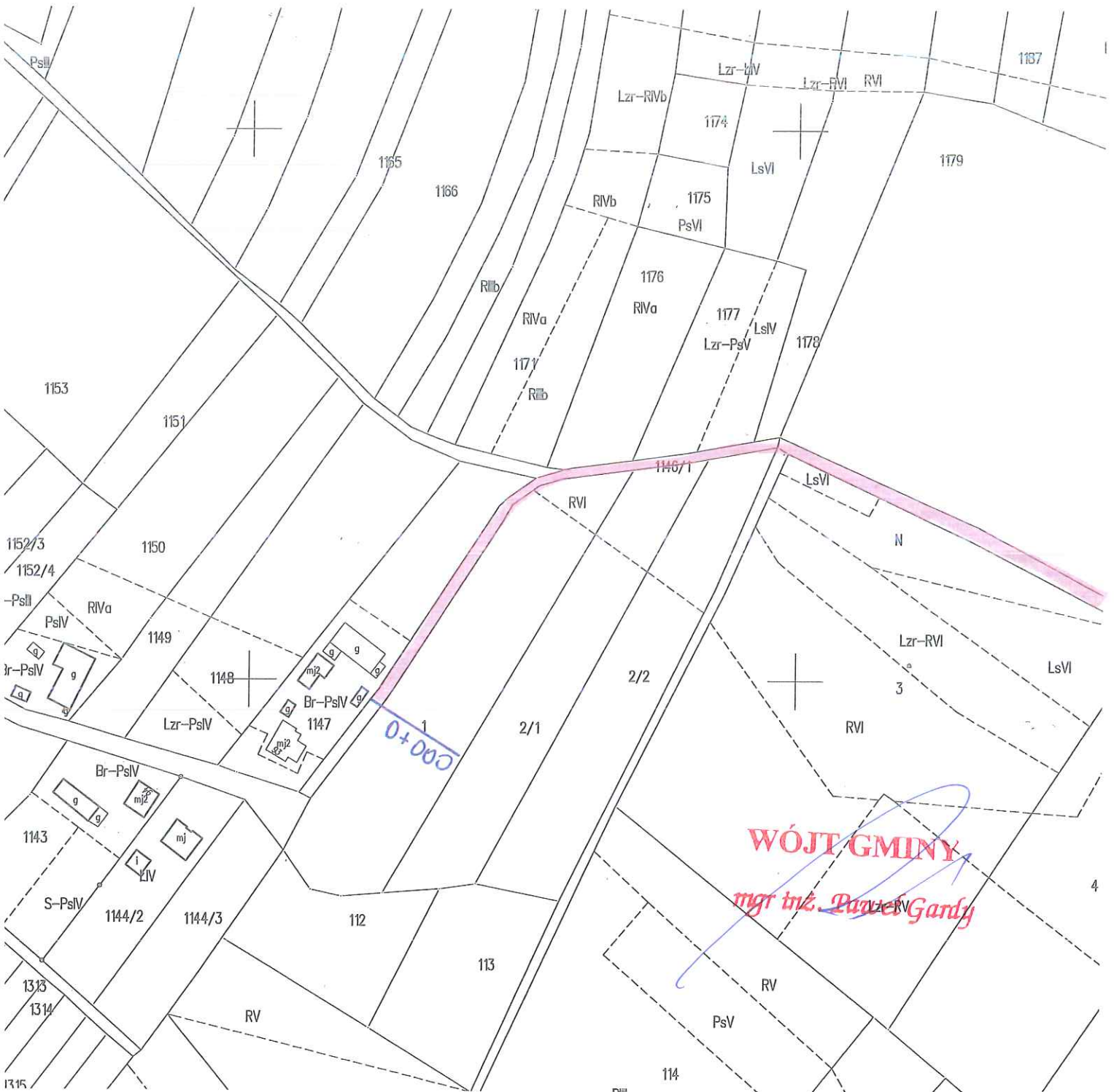
LEGENDA:

1. Projektowana warstwa ścieralna z masy mineralno asfaltowej grysowo - żwirowej - grubość 4cm
2. Projektowana warstwa podbudowy tłuczniowej - grubość 10cm
3. Istniejąca podbudowa tłuczniowa drogi
4. Uzupelnienie pobocza - kruszywo łamane - grubość 15 cm.

Poświadcza się zgodność niniejszej kopii z treścią materiału państwowego zasobu geodezyjnego i kartograficznego	STAROSTA STALOWOWOLSKI Powiatowy Ośrodek Dokumentacji i Geodezyjnej i Kartograficznej w Stalowej Woli
Nazwa materiału zasobu	Mapa Ewidencji Gruntów
Identyfikator ewidencyjny materiału zasobu	P.1818.2015.2290
Data wykonania kopii	20.02.2018
Imię, nazwisko i podpis osoby reprezentującej organ	

Województwo: 18 podkarpackie
Powiat: 1818 stalowowolski
Gmina: 181806_2 Zaleszany
Obręb: 181806_2.0002
Kępie Zaleszańskie
Układ współrzędnych: 2000/21
Sekcja: 7.138.29.16
Skala 1:2000
Wniosek nr: GN.IX.2.6642.256.2018

(Handwritten signature and stamp)
im. Józefina...



Poświadcza się zgodność niniejszej kopii z treścią materiału państwowego zasobu geodezyjnego i kartograficznego	
Organ prowadzący państwowy zasób geodezyjny i kartograficzny	STAROSTA STAŁOWOWOLSKI Powiatowy Ośrodek Dokumentacji i Geodezyjnej i Kartograficznej w Stalowej Woli
Nazwa materiału zasobu	Mapa Ewidencji Gruntów i Budynków
Identyfikator ewidencyjny materiału zasobu	P.1818.2015.2291
Data wykonania kopii	30.02.2018
Imię, nazwisko i podpis osoby reprezentującej organ	

Województwo: 18 podkarpackie
 Powiat: 1818 stalowowolski
 Gmina: 181806_2 Zaleszany
 Obręb: 181806_2.0003 Kotowa Wola
 Układ współrzędnych: 2000/21
 Sekcja: 7.138.29.16
 Skala: 1:2000
 Wniosek nr: GN.IX.2.6642.256.2018

Z UP. STAROSTY
 INDEKS 1000
 Wydział Geodezji i Kartografii
 Powiatowy Ośrodek Dokumentacji i Geodezyjnej i Kartograficznej w Stalowej Woli
 Inż. Jacek Szczęśliwy

