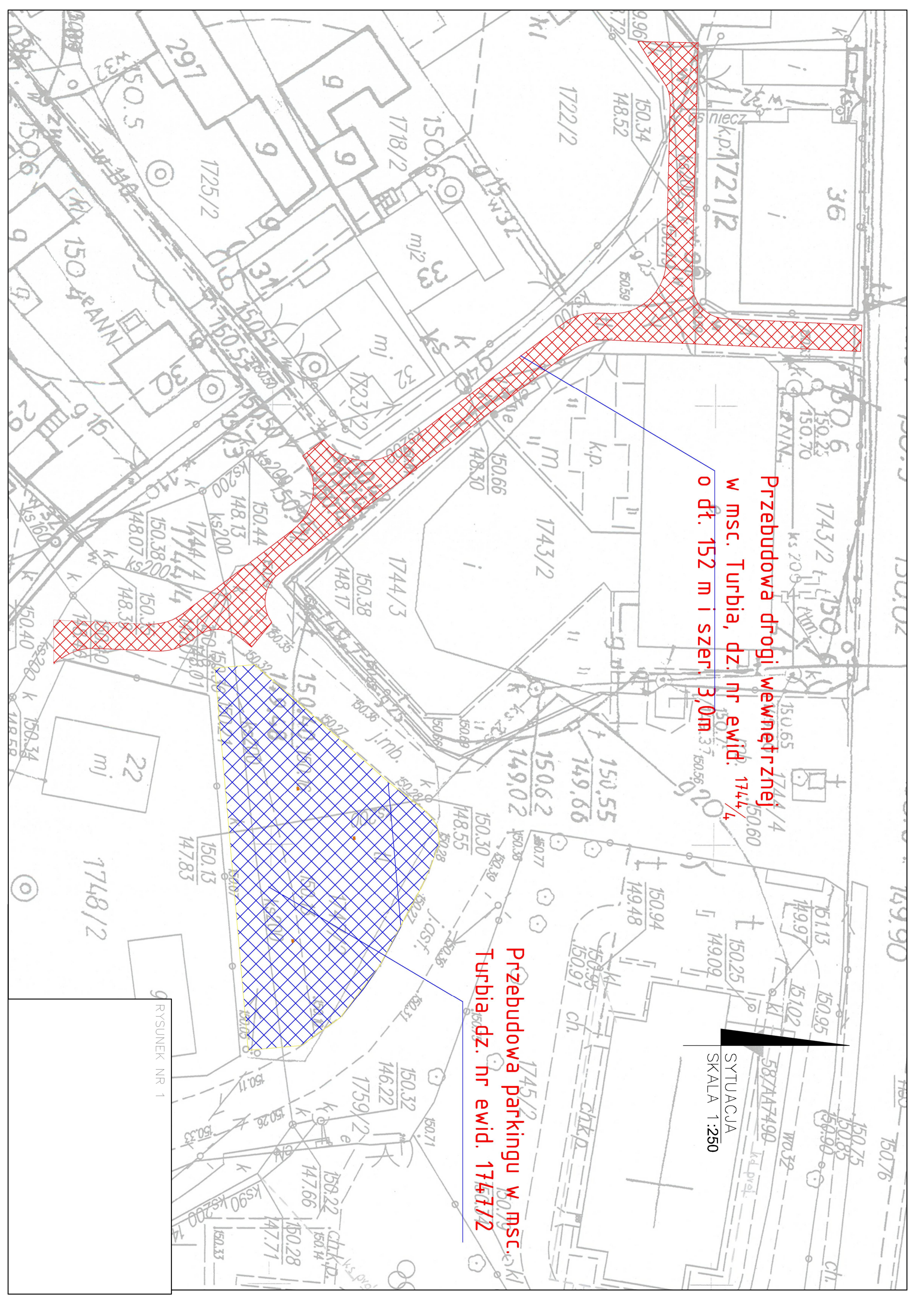


**Przebudowa drogi wewnętrznej
w msc. Turbia, dz. nr ewid. 1744/4
o dt. 152 m i szer. 3,0m**

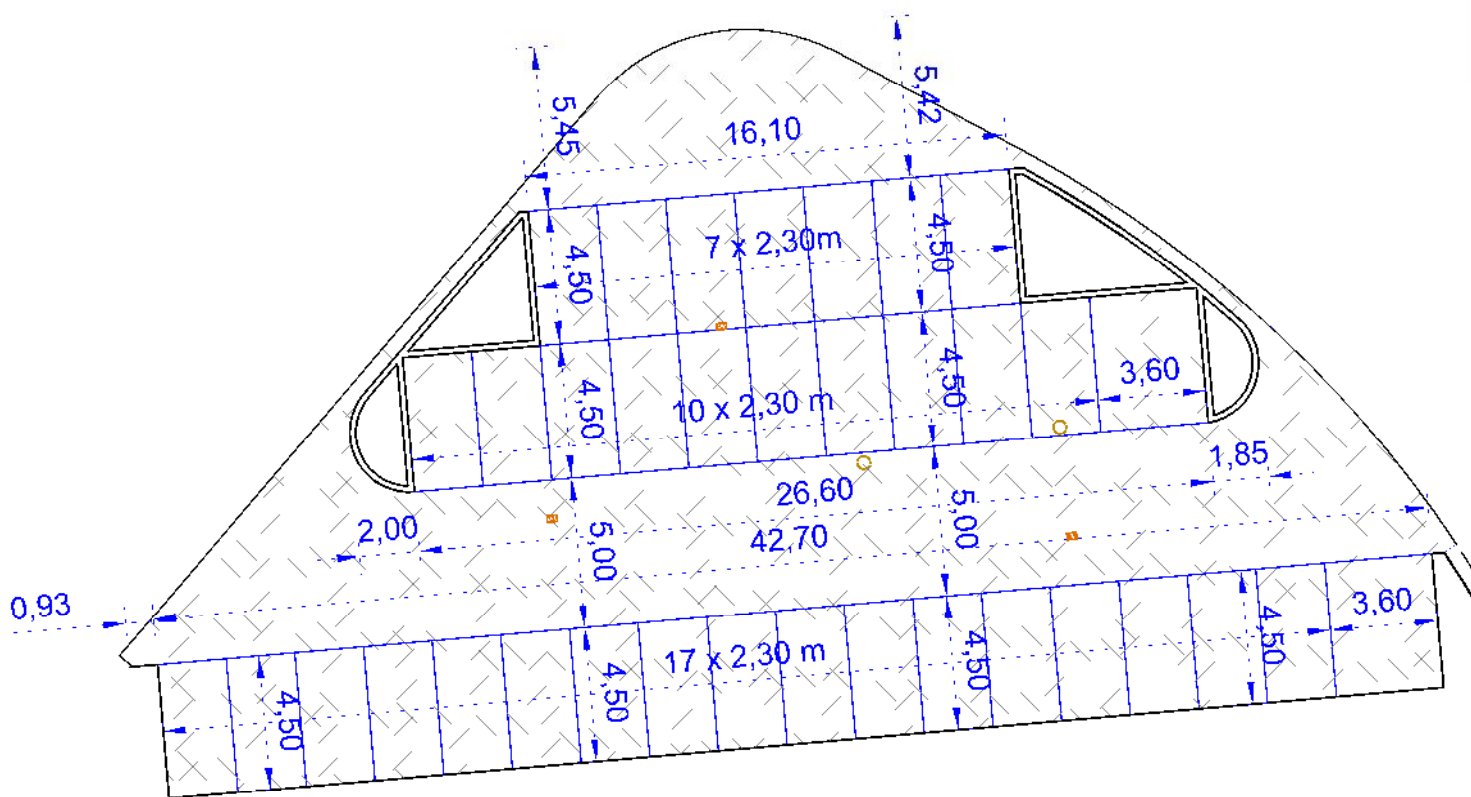
Przebudowa parkingu w msc. Turbia dz. nr ewid. 1747/2

SYTUACJA
SKALA 1:250

RYSUNEK NR 1



SCHEMAT OZKOWANIA POZIOMEGO PARKINGU



2025.01.17.12

SYTUACJA

SKALA 1:250

Przebudowa
istniejącego
parkingu w msc.
Zaleszany, dz. nr
ewid. 416

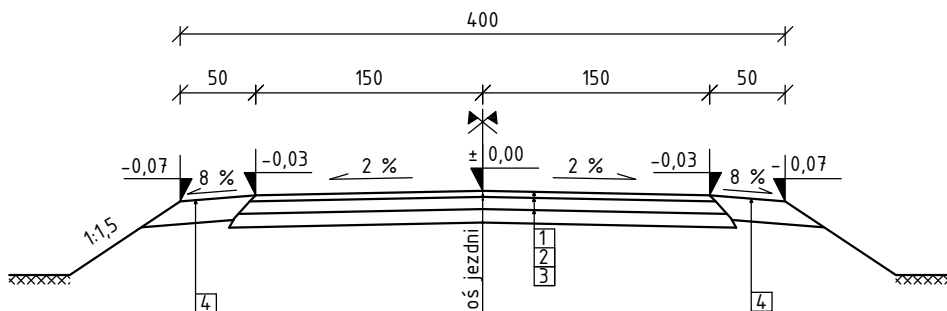
Przebudowa drogi wewnętrznej z
w msc. Zaleszany dz. nr ewid.
416 o dł. 82,0m i szerokości
3,0m

RYSUNEK NR 3

**Przebudowa drogi wewn trznej w msc. Turbia, dz.
nr ewid. 1744/4**

**Przebudowa drogi wewn trznej w msc. Zaleszany,
dz. nr ewid. 416/1**

PRZEKRÓJ NORMLANY
SKALA 1:50



LEGENDA:

1. Projektowana warstwa ścieralna z masy mineralno asfaltowej grysowo - żwirowej - grubość 4cm
2. Projektowana warstwa podbudowy tłuczniowej - grubość 10cm
3. Istniejąca podbudowa tłuczniowa drogi
4. Uzupetnienie pobocza niesortem - grubość 15 cm.