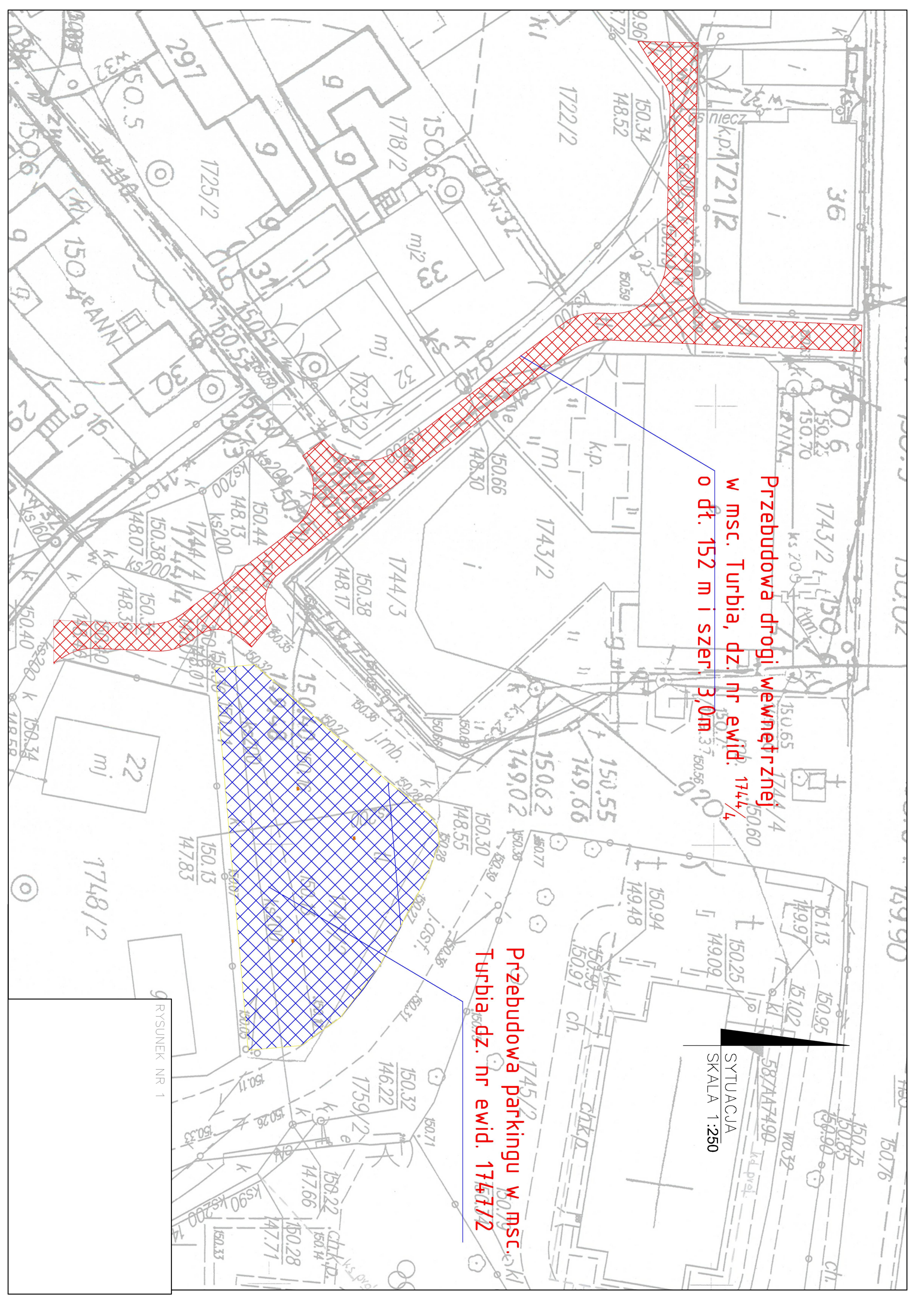


**Przebudowa drogi wewnętrznej  
w msc. Turbia, dz. nr ewid. 1744/4  
o dt. 152 m i szer. 3,0m**

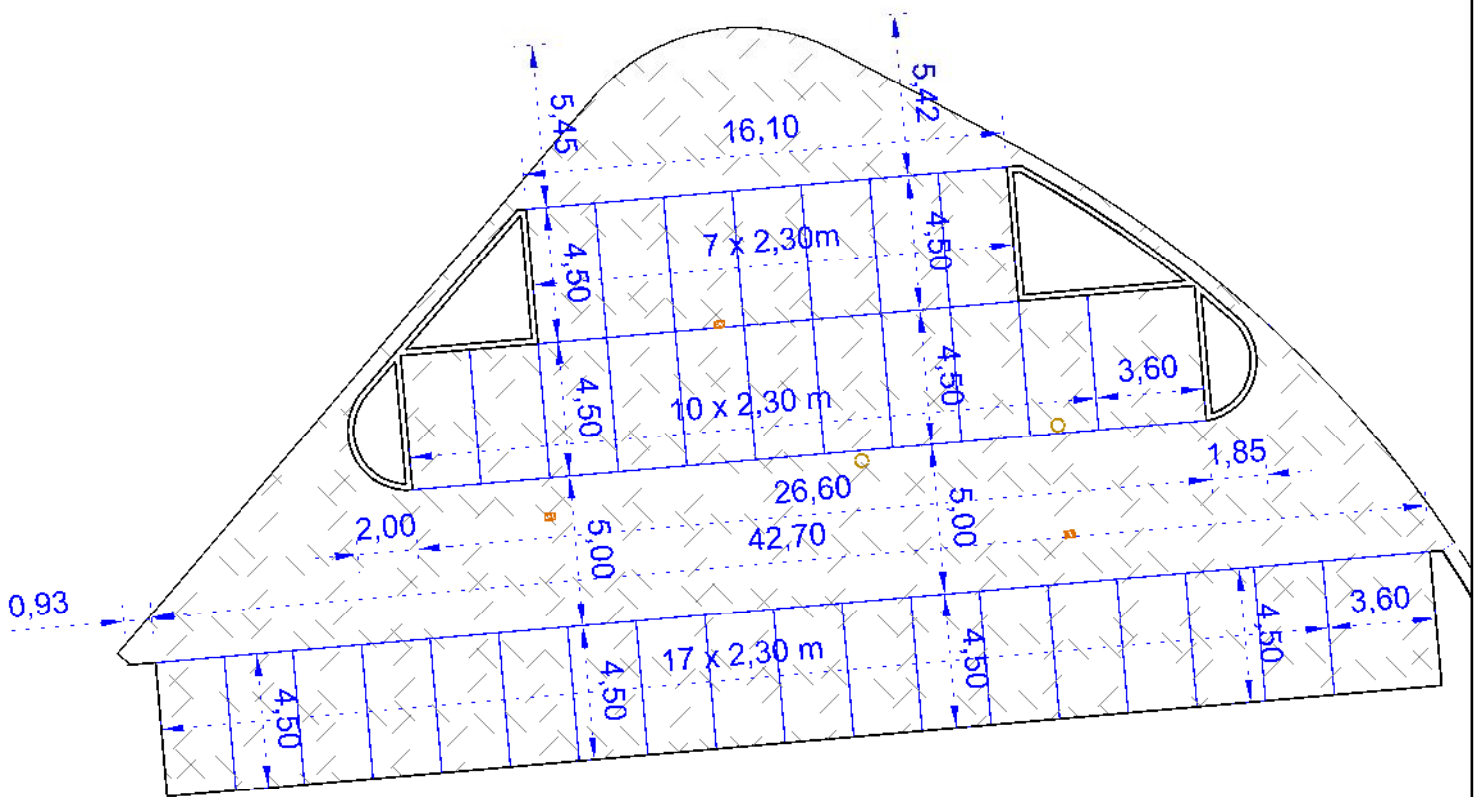
**Przebudowa parkingu w msc. Turbia dz. nr ewid. 1747/2**

SYTUACJA  
SKALA 1:250

RYSUNEK NR 1



# SCHEMAT OZKOWANIA POZIOMEGO PARKINGU



2025.01.17.12

SYTUACJA

SKALA 1:250

Przebudowa  
istniejącego  
parkingu w msc.  
Zaleszany, dz. nr  
ewid. 416

Przebudowa drogi wewnętrznej z  
w msc. Zaleszany dz. nr ewid.  
416 o dł. 82,0m i szerokości  
3,0m

RYSUNEK NR 3



SYTUACJA  
SKALA 1:250

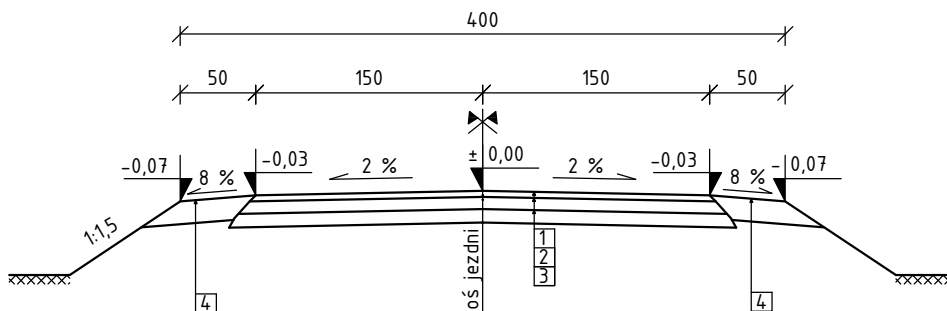
Przebudowa wewnętrznego placu  
manewrowego w przy remizie  
OSP w Kępiu Zaleszańskim, dz.  
nr ewid. 981 (140m<sup>2</sup>)

RYSUNEK NR 4

**Przebudowa drogi wewn trznej w msc. Turbia, dz.  
nr ewid. 1744/4**

**Przebudowa drogi wewn trznej w msc. Zaleszany,  
dz. nr ewid. 416/1**

PRZEKRÓJ NORMLANY  
SKALA 1:50



LEGENDA:

1. Projektowana warstwa ścieralna z masy mineralno asfaltowej grysowo - żwirowej - grubość 4cm
2. Projektowana warstwa podbudowy tłuczniowej - grubość 10cm
3. Istniejąca podbudowa tłuczniowa drogi
4. Uzupetnienie pobocza niesortem - grubość 15 cm.