

# **OPIS TECHNICZNY**

## **Spis zawartości**

### ***1.Dokumenty ogólne***

- 1.1.Uzgodnienie danych wyjściowych technologii wykonania przebudowy drogi gminnej nr.101510R „ Obojna- Zaosie – Kotowa Wola” działka nr ewid. 973 od km 4+720 do km 6+750 w m-ci. Kotowa Wola o długości 2030,00mb
- 1.2. Plan sytuacyjno – wysokościowy 1 : 1000

### ***2.Część opisowa***

- 1 Przedmiot, podstawa opracowania, zakres i cel opracowania
- 2 Opis techniczny
- 3 Rozwiązanie konstrukcyjno-materiałowe

### ***3.Rysunki budowlano-konstrukcyjne***

- 1 Plan sytuacyjny 1: 1000
- 2 Plan orientacyjny
- 3 Przekrój normalny

### ***4.Część opisowo – obliczeniowa***

#### ***4.1 Przedmiot, podstawa, zakres opracowania***

- 4.1.1.Przedmiotem opracowania jest dokumentacja projektowo – kosztorysowa na przebudowę drogi gminnej nr.101510R „Obojna- Zaosie – Kotowa Wola” działka nr ewid. 973 od km 4+720 do km 6+750 w m-ci. Kotowa Wola o długości 2030,00mb.
- 4.1.2.Podstawa opracowania:
- plan sytuacyjno-wysokościowy skala 1:1000
  - zlecenie inwestora
  - wizja lokalna na miejscu przedmiotowego odcinka drogi.
  - wytyczne projektowania dróg
  - obowiązujące katalogi norm
  - pomiary uzupełniające w terenie

4.1.3. Celem projektu jest opracowanie technologii przebudowy drogi gminnej nr.101510R „ Obojna- Zaosie – Kotowa Wola” działka nr ewid. 973 od km 4+720 do km 6+750 w m-ci. Kotowa Wola o długości 2030,00mb. Zakresem opracowania w/w odcinka objęto ustalenie stanu istniejącego na drodze będącej w eksploatacji i zaprojektowanie wzmocnienia istniejącej podbudowy, określenie szczegółowego przedmiaru robót.

## **5.CZĘŚĆ OPISOWA**

### **5.1. Stan istniejący podbudowy żwirowo-tłuczniowej na projektowanym odcinku drogi.**

5.1.1 Istniejąca podbudowa żwirowo-tłuczniowa posiada:

- deformacje profilu poprzecznego i podłużnego
- lokalne koleiny podłużne
- ubytki , wykruszenia i wyboje
- nie normatywne spadki poprzeczne

**Badania i ocena** stanu technicznego konstrukcji podłoża, na podstawie wykonanych odkrywek – przekopów w gruncie podłoża i analizy makroskopowej określono, że w podłożu zalegają grunty przepuszczalne, tj. piaski drobne i średnie w dobrych warunkach wodnych, dlatego podłoże zakwalifikowano do grupy nośności – G1 według szczegółowych warunków technicznych dla dróg.

## **6. Rozwiązanie konstrukcyjno- materiałowe podstawowych elementów konstrukcyjnych i sposób ich wykonania.**

- Roboty pomiarowe – 2.030km
- Wykonanie koryta na głębokość 25cm (na poszerzeniu) – 1421,00m<sup>2</sup>
- Wykonanie profilowania koryta wraz z zagęszczeniem podłoża- 10962,00m<sup>2</sup>.
- Wykonanie podbudowy z kruszywa łamanego –warstwa dolna o grubości 15cm (na poszerzeniu ) -1421,00m<sup>2</sup>.

- Wykonanie podbudowy z kruszywa łamanego –warstwa górna o grubości 8cm (na poszerzeniu) -1421,00m<sup>2</sup>.
- Wykonanie podbudowy z kruszywa łamanego – warstwa dolna o grubości 15cm – 10556,00m<sup>2</sup>
- Mechaniczne wykonanie warstwy wiążącej bitumicznej grysowo-żwirowej o grubości 4cm po uwałowaniu.- 10105,00m<sup>2</sup>
- Skropienie bitumem warstwy wiążącej -10105,00m<sup>2</sup>
- Mechaniczne wykonanie warstwy ścieralnej bitumicznej grysowo-żwirowej o grubości 4cm po uwałowaniu - 10105,00m<sup>2</sup>
- Dowóz mieszanki 0/31,5mm na uzupełnienie poboczy o grubości 20cm – 812,00m<sup>3</sup>
- Plantowanie poboczy ręcznie wraz z mechanicznym zagęszczeniem obustronnie.(2x 1,00) – 4060,00m<sup>2</sup>.
- Regulacja urządzeń obcych – 20szt
- W czasie realizacji zadania roboty należy oznakować zgodnie z "Instrukcją o znakach i sygnałach na drogach"

## **7. Projektowe parametry techniczne**

- Droga gminna nr 101510R kl.D – o długości 2.030km
- Prędkość projektowa - 30km/h
- Przekrój szlakowy
- Szerokość jezdni 5.00mb.
- Pobocza umocnione mieszanką 0/31,5mm o szerokości 1.00mb.(obustronnie)
- Dopuszczalny nacisk osi 80 kN/oś przy przebudowie
- Obciążenie ruchem – ruch lekki kategoria KR- 1
- Nośność podłoża G-1

## PRZEKRÓJ NORMALNY A - A

od km 4+720.00 do km 6+750.00

skala 1:50 [cm]

## PRZEKRÓJ NORMALNY

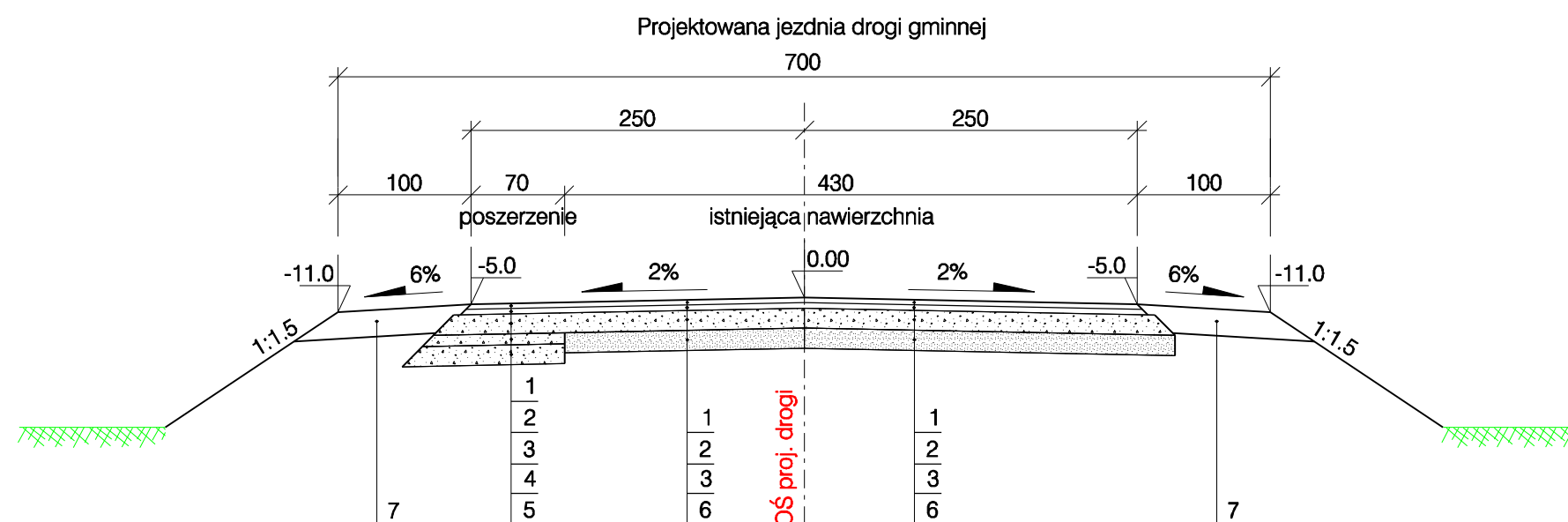
DROGI GMINNEJ nr 101510 R

"Obojna - Zaosie - Kotowa Wola"

działka nr ewidencyjny 973

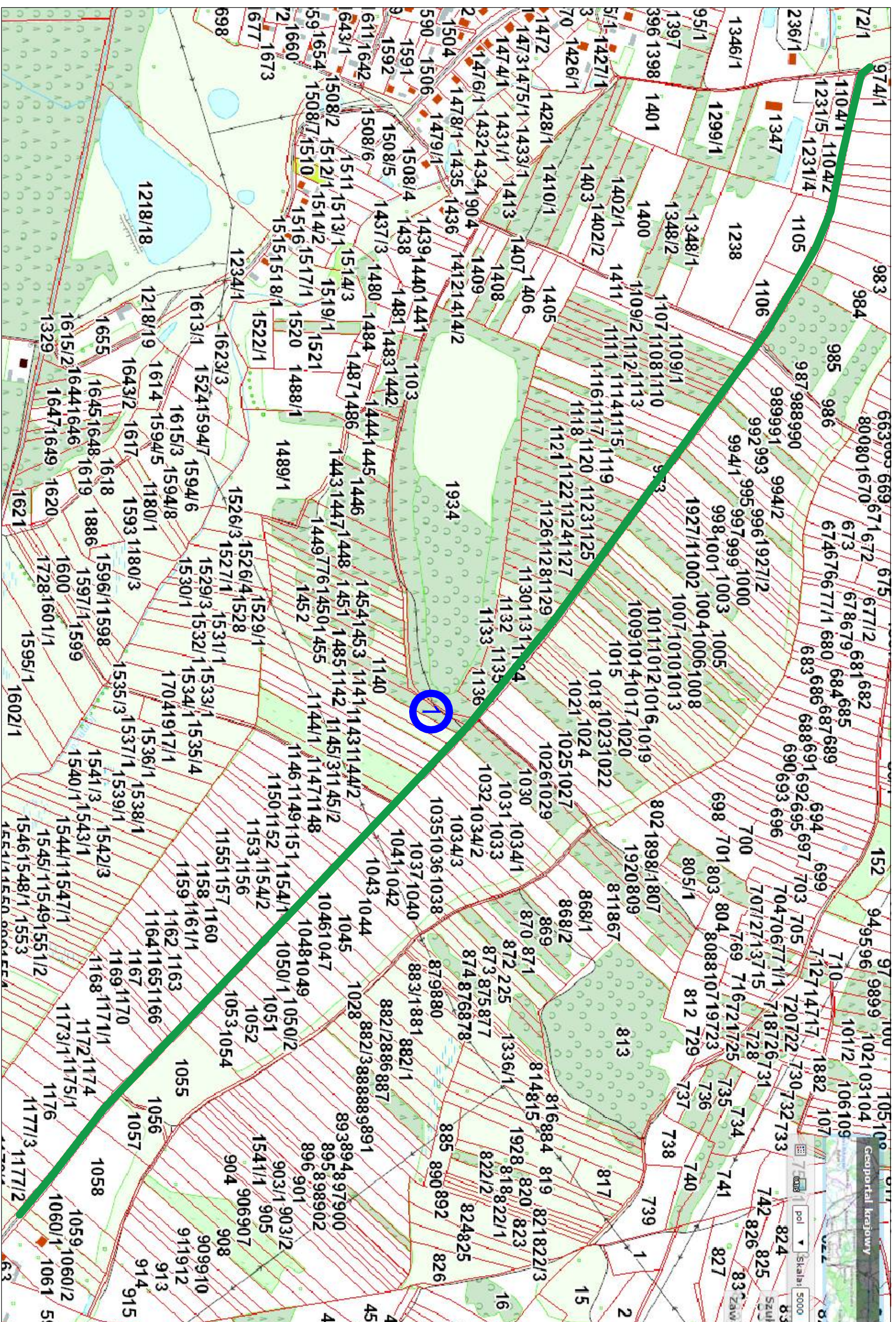
w miejscowości KOTOWA WOLA

od km 4+720.00 do km 6+750.00



### OZNACZENIA :

1. Projektowana warstwa ścieralna z masy mineralno - asfaltowej grysowo - żwirowej - grubości 4 cm
2. Projektowana warstwa wiążąca z masy mineralno - asfaltowej grysowo - żwirowej - grubości 4 cm
3. Projektowana warstwa podbudowy zasadniczej (warstwa wyrównawcza) na istniejącej nawierzchni i poszerzeniu drogi z kruszywa łamanego stabilizowanego mechanicznie - grubości 15 cm
4. Projektowana warstwa górna podbudowy pomocniczej na poszerzeniu drogi z kruszywa łamanego 0/31.5 mm stabilizowanego mechanicznie - grubości 8 cm
5. Projektowana warstwa dolna podbudowy pomocniczej na poszerzeniu drogi z kruszywa łamanego stabilizowanego mechanicznie - grubości 15 cm
6. Istniejąca nawierzchnia drogi gminnej żwirowo - tłuczniowa - grubości ok. 10 - 15 cm ( po wyprofilowaniu i zagęszczeniu jako warstwa podbudowy pomocniczej - podłoże pod projektowane warstwy konstrukcyjne nawierzchni )
7. Projektowane pobocze z kruszywa łamanego 0/31.5 mm stabilizowanego mechanicznie - grubości 20 cm



**SKALA 1:5000**

1. DROGA GMINNA nr 101510R "OBOJNA - ZAOSIE - KOTOWA WOLA" dz.nr.ewid. 973 od km 4+720 do km 6+750. w m.cj. Kotowa Wola