

INWESTOR:	GMINA ZALESZANY UI. KOŚCIUSZKI 16 37-415 ZALESZANY
OBIEKT:	DROGA WEWNĘTRZNA
LOKALIZACJA:	DZIAŁKA NR EW.: 595, OBREB: 0007 PILCHÓW, GMINA ZALESZANY, WOJ. PODKARPACIE
STADIUM OPRACOWANIA	PROJEKT DO ZGŁOSZENIA ROBÓT BUDOWLANYCH
TEMAT OPRACOWANIA	<u>„Przebudowa wewnętrznej drogi gminnej na dz. nr ewid. 595, od km 0+000 do km 0+900 w miejscowości Pilchów”</u>
PILCHÓW. SIERPIEŃ 2019	

1. TEMAT OPRACOWANIA

„Przebudowa wewnętrznej drogi gminnej na dz. nr ewid. 595, od km 0+000 do km 0+900 w miejscowości Pilchów”

2. PODSTAWA OPRACOWANIA

- Umowa z Inwestorem
- Wizja lokalna w terenie
- Mapa sytuacyjno-wysokościowa – skala 1:1000
- Obowiązujące normy państwowe i literatura techniczna

3. ZAKRES OPRACOWANIA

Zakresem opracowania ww. odcinka objęto ustalenie stanu istniejącego na drodze będącej w eksploatacji, zaprojektowanie wzmocnienia istniejącej podbudowy poprzez wykonanie podbudowy z kruszywa łamanego gr. 30 cm (warstwa dolna z frakcji 31,5-63mm, warstwa górna frakcji 4-31,5). Zakres robót wg przedmiaru robót.

4. ROZWIĄZANIA KONSTRUKCYJNO MATERIAŁOWE, KOLEJNOŚCI ROBÓT

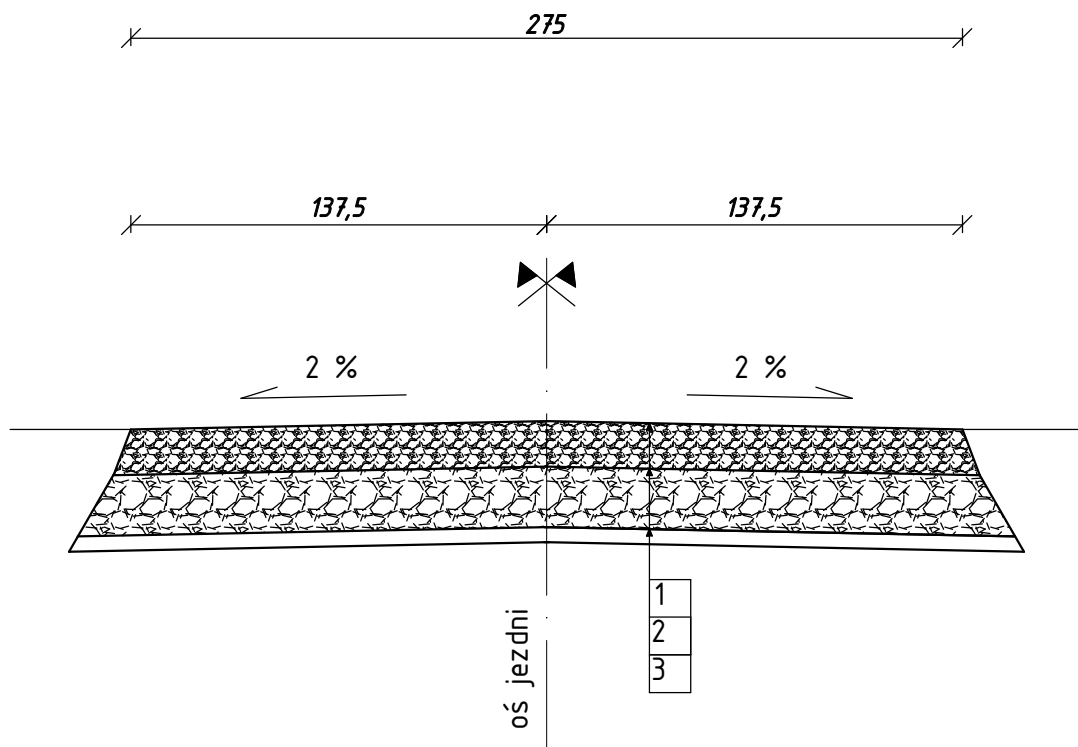
- Roboty pomiarowe
- Wykonanie korytowania podłoża
- Wykonanie dolnej warstwy podbudowy tłuczniowej o grubości 15cm po uwałowaniu
- Wykonanie górnej warstwy podbudowy tłuczniowej o grubości 15cm po uwałowaniu

5. PROJEKTOWANE PARAMETRY TECHNICZNE

- klasa techniczna drogi „D”
- prędkość projektowa – 30km/h
- przekrój szlakowy
- szerokość jezdni projektowana, 2,75 mb
- dopuszczalny nacisk osi 80kN/oś przy przebudowie
- Obciążenie ruchem – ruch lekki – kategoria KR-1
- nośność podłoża G-1

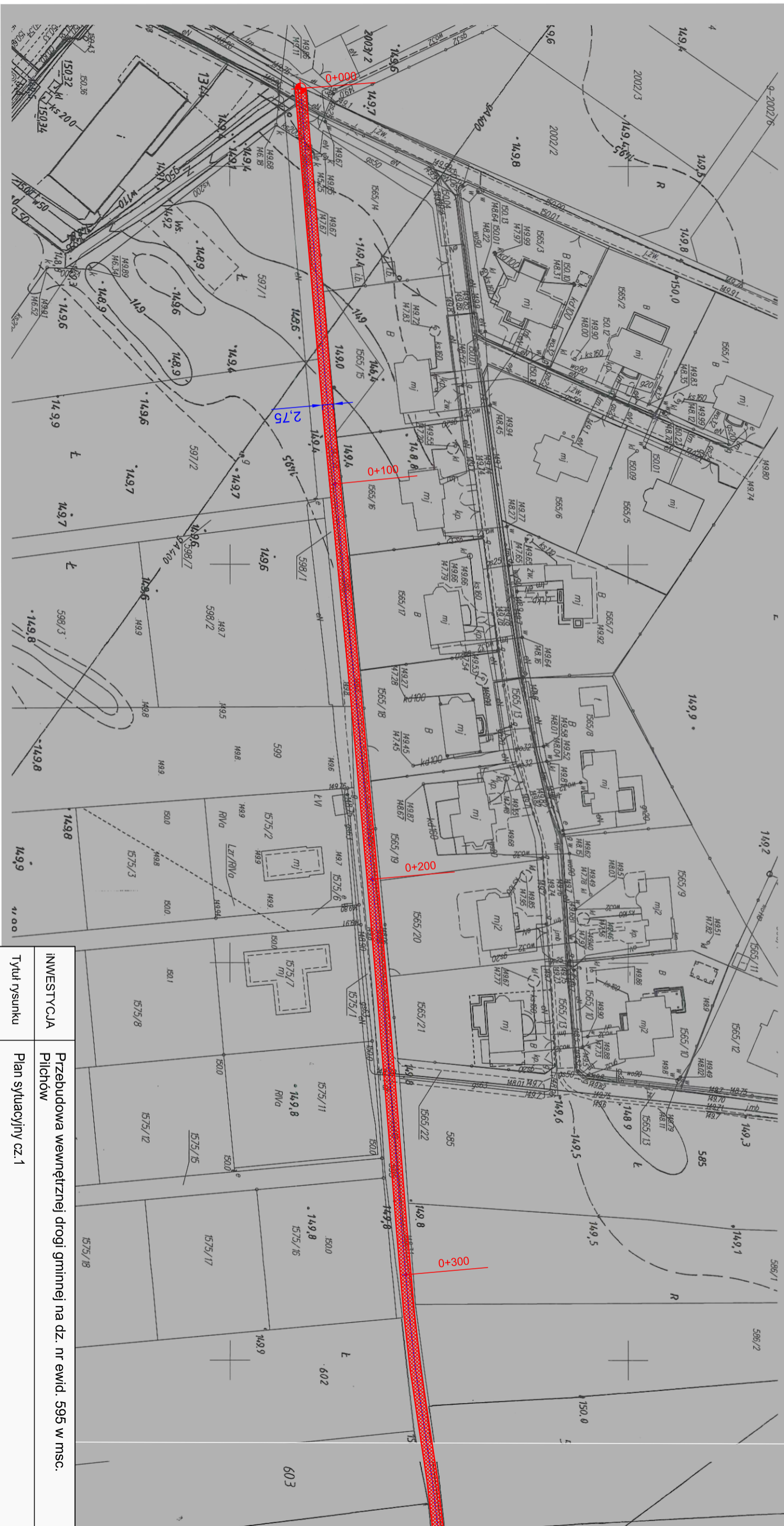
Przebudowa wewnętrznej drogi gminnej na dz. nr ewid. 595
w msc. Pilchów w km 0+000 do km 0+900

PRZEKRÓJ NORMLANY
SKALA 1:50



LEGENDA:

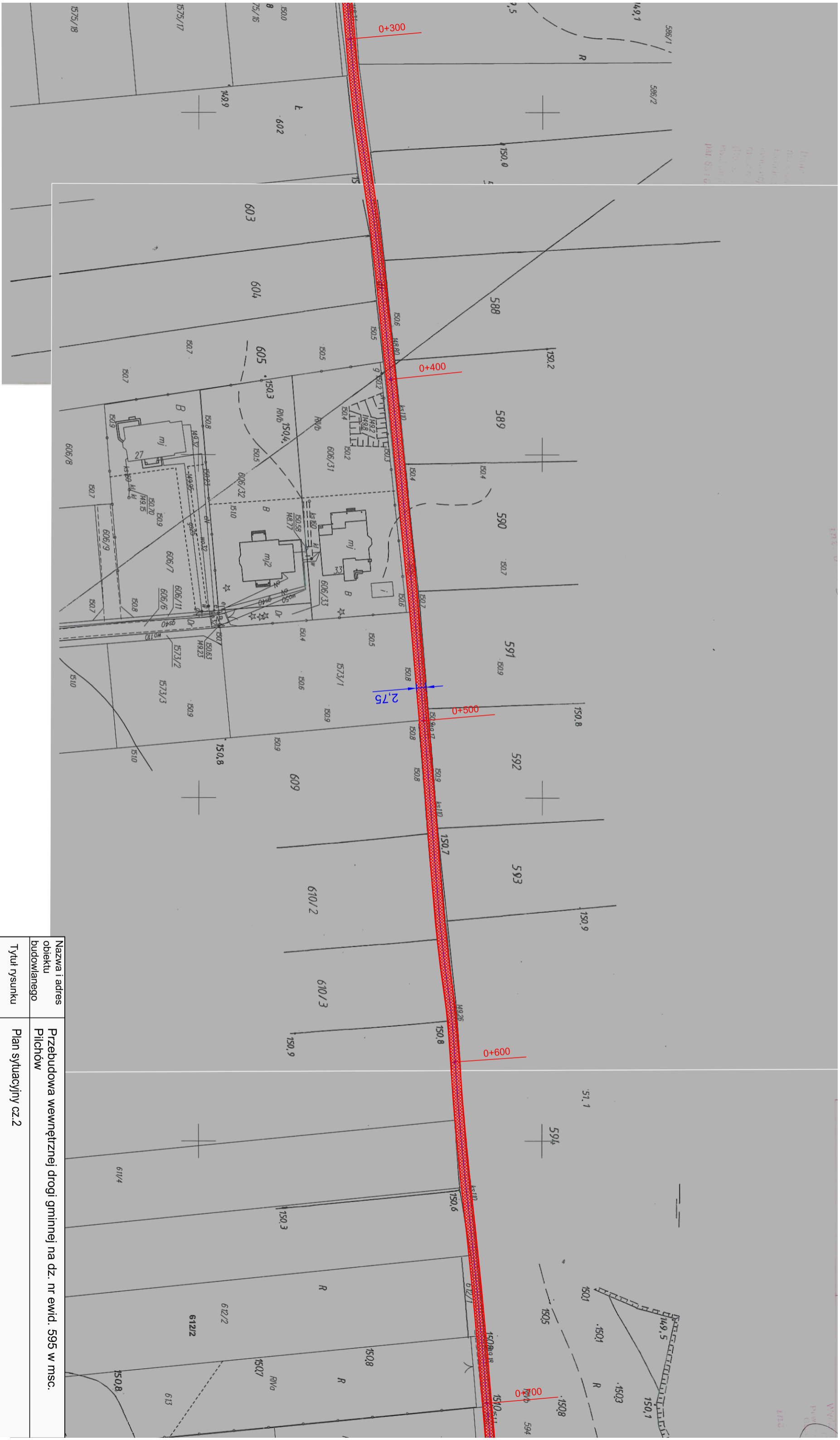
1. Projektowana warstwa z kruszywa 4-32 - grubość 15cm
2. Projektowana warstwa z kruszywa 32-63 - grubość 15 cm
3. Istniejąca podbudowa drogi



Data:
 Nazwa:
 Adres:
 Inwestor:
 Projektant:
 Data:
 Nr rys.:
 PRZ-5316

INWESTYCJA	Przebudowa wewnętrznej drogi gminnej na dz. nr ewid. 595 w msc. Plichów
Tytuł rysunku	Plan sytuacyjny cz. 1
Inwestor	GINNA ZALESZANY
Projektował	mgr inż. Maczka Robert upr. proj. PDK/0042/PWOK/15

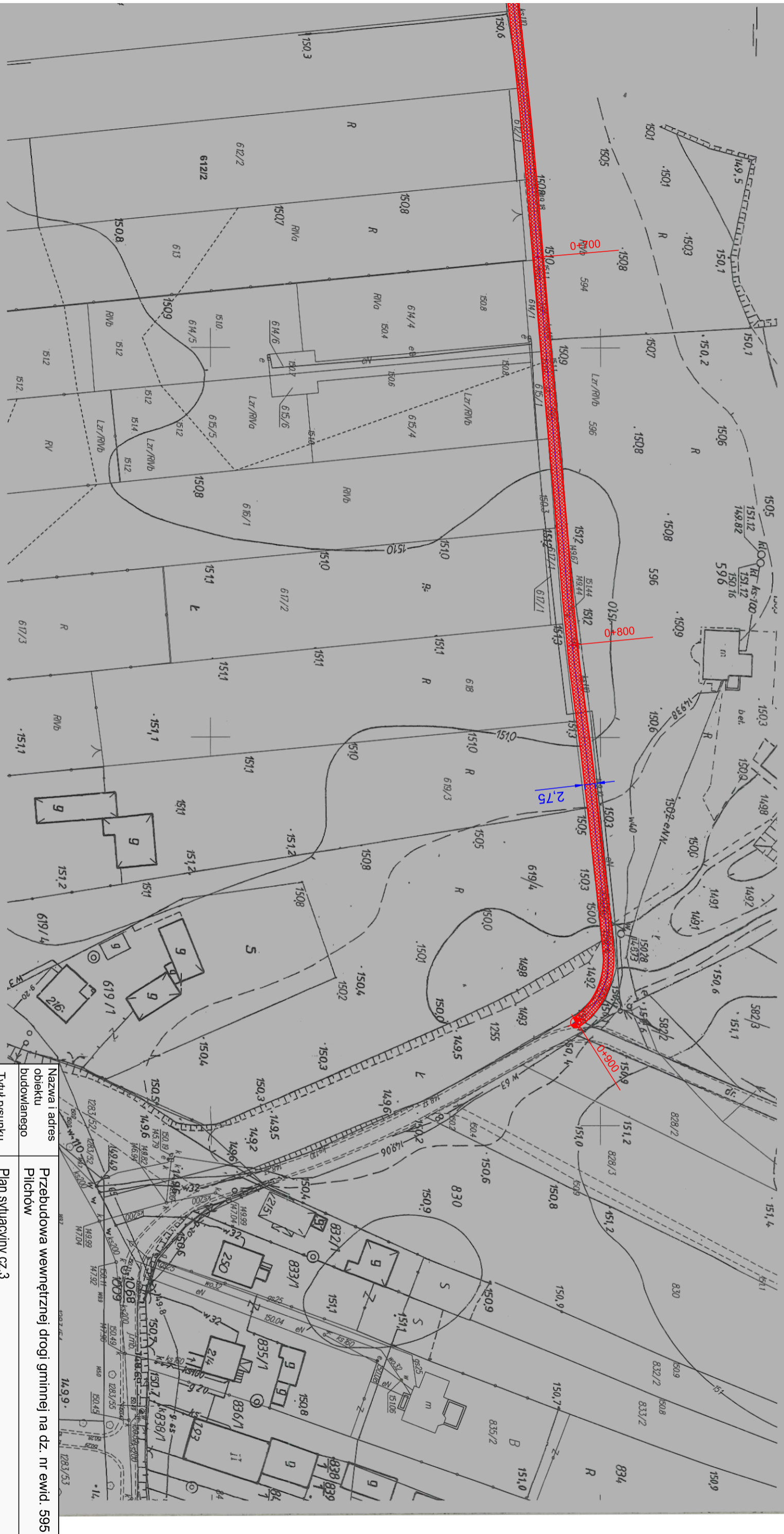
URZĄD GMINY ZALESZANY	Faza	Zgłoszenie robót	
	Data	08.2019	Nr rys. D1
	Skala	1:1000	



Nazwa i adres obiektu budowlanego	Przebudowa wewnętrznej drogi gminnej na dz. nr ewid. 595 w msc. Pilechów
Tytuł rysunku	Plan sytuacyjny cz.2
Inwestor	GININA ZALESZANY
Projektował	mgr inż. Maczka Robert upr. proj. PDK/0042/PWOK/15

URZĄD GMINY ZALESZANY	Faza	Zgłoszenie robót		
	Data	Skala	Nr rys.	
	08.2019	1:1000	D2	

Plan sytuacyjny
1:1000
08.2019
D3



Nazwa i adres obiektu budowlanego		Przebudowa wewnętrznej drogi gminnej na dz. nr ewid. 595 w msc. Plichów
Tytuł rysunku		Plan sytuacyjny cz. 3
Inwestor		GMINA ZALESZANY
Projektował		mgr inż. Maczka Robert upr. proj. PDK/0042/PWOK/15
URZĄD GMINY ZALESZANY		
Faza	Zgłoszenie robót	
Data	Skala	Nr rys.
08.2019	1:1000	D3